

# Erhebungsbogen

**B**

<b>Projekt</b>	Biotopkartierung Hamburg	<b>Interne Nr.</b>	147436
		<b>DK5   DK5-GK</b>	<b>5038</b> 5040
		<b>DK5 - Name</b>	Rissen-Nord
<b>Handlungsbedarf</b>	Nein	<b>Biotop-Nr.   alt</b>	<b>49</b> 80
<b>Bearbeitung</b>	ROG	<b>Kartierung</b>	17.07.2020
<b>Räumliche Abbildung</b>	Fläche	<b>Fläche / Länge [m<sup>2</sup>/m]</b>	3256,2494
<b>Anzahl Abschnitte</b>	1	<b>Breite (lineare Abb.) [m]</b>	

**Gesetzlicher Schutz** § 30 (2) 1.2 Natürliche oder naturnahe stehende Gewässer **Schutz nur teilweise** **Nein**

<b>Gesamtbewertung</b>	6 Wertvoll
– <b>Alter</b>	6 Biotop mittleren Alters, 50 bis 100 Jahre
– <b>Belastungsgrad</b>	6 Flächenhaft geringe oder örtlich stärkere oder Vorbelastung mit deutlichem Einfluß
– <b>Ökolog. Funktion</b>	6 Hohe Bedeutung in einem Biotopkomplex, für den lokalen Biotopverbund oder als Puffer
– <b>Seltenheit</b>	6 Seltener Biotoptyp, ohne seltene oder bedrohte Pflges., ungesättigtes Artenspektrum, reliktsche RL-Arten

## Bestandsbeschreibung

Naturnaher, älterer Parkteich, der vor einiger Zeit in Richtung Südwesten erweitert wurde. Die Ufer sind nicht befestigt, die Böschungen sind niedrig. Im Teich leben viele Karpfen, es gibt kaum Wasservegetation und wenig Ufervegetation. Das Gewässer ist stark beschattet. Die freie Wasserfläche ist zu einem geringen Teil mit Wasserlinsen und mit Algen und Blütenstaub bedeckt. Es ist ein Ablauf zur Wedeler Au vorhanden. Kaum Veränderungen gegenüber 1998.

Als relativ naturnahes Kleingewässer geschützt nach § 30 BNatSchG in Verbindung mit § 14 HmbBNatSchAG.

2013 konnte das Grundstück nicht betreten werden, da eine längerfristige Voranmeldung erforderlich war. Gewässer schien aber aus der Ferne betrachtet wenig verändert.

Auch in 2020 war ein betreten des Grundstücks nicht möglich. Artenliste unverändert.

## Vorkommen an Biotoptypen

1	TF	Typ	HF	F.Anteil
2	BTYP	Biotoptyp		- gesetzl. Grundl.
3	Zusatz	Zusatz zum Biotoptypen		
4	LRT	Lebensraumtyp		
1	1		Ja	100 %
2	SEG	Angelegte Stillgewässer, klein, naturnah, nährstoffreich (2018)		§ 30 (2) 1.2
4	3150	Natürliche eutrophe Seen mit einer Vegetation des Magnopotamions oder Hydrocharitons		

## Räumliche Lage

<b>Lagebeschreibung</b>	Östlich Rüdigerau	<b>Hochwert (Y)</b>	5938683
<b>Nachbarnutzung/en</b>	Privater Park	<b>Naturraum</b>	Holm - Wedeler Geestrandgebiet (694.02)
<b>Rechtswert (X)</b>	550127	<b>Gemarkung</b>	Rissen (201)
<b>Bezirk</b>	Altona	<b>Ramsargebiet</b>	<b>EG-Vogelschutzgeb.</b>
<b>Stadtteil (OT-Nr.)</b>	Rissen (227)	<b>Nationalpark</b>	
<b>Digitaler Grünplan</b>	<input type="checkbox"/> <b>Hafengesamtgebiet</b>		
<b>Ausgleichsflächen NSG / ND / LSG</b>	<input type="checkbox"/> <b>Biosphärenreservat</b>		
<b>FFH-GEBIET</b>	LSG Altona-Südwest, Ottensen, Othmarschen, Klein Flottbek, Niestedten, Dockenhuden, Blankenese, Rissen [ HH-2003 / Anteil : 100% ]		
<b>Wasserschutzgebiet</b>			

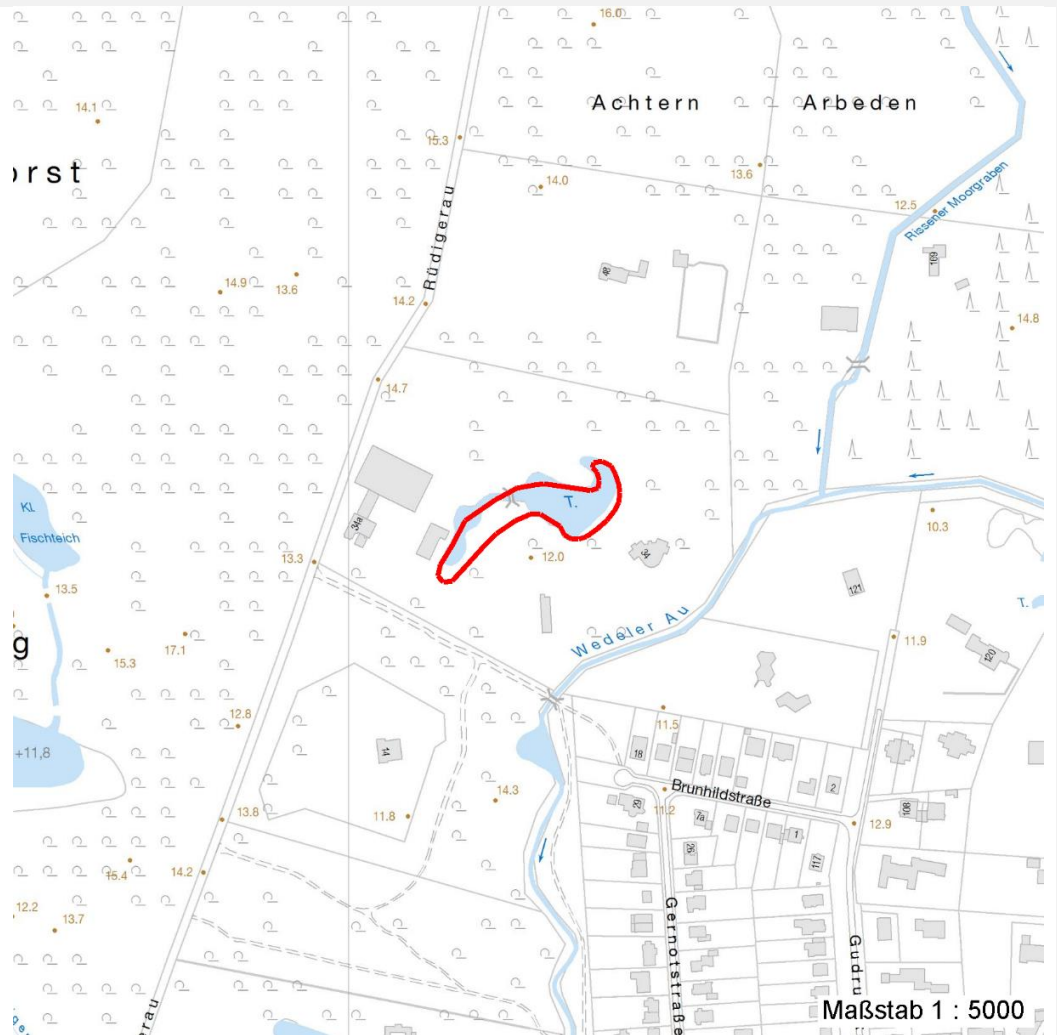
# Erhebungsbogen

**B**

<b>Projekt</b>	Biotopkartierung Hamburg	<b>Interne Nr.</b>	147436
<b>Handlungsbedarf</b>	Nein	<b>DK5   DK5-GK</b>	<b>5038</b> 5040
<b>Bearbeitung</b>	ROG	<b>DK5 - Name</b>	Rissen-Nord
<b>Räumliche Abbildung</b>	Fläche	<b>Biotop-Nr.   alt</b>	<b>49</b> 80
<b>Anzahl Abschnitte</b>	1	<b>Kartierung</b>	17.07.2020
		<b>Fläche / Länge [m<sup>2</sup>/m]</b>	3256,2494
		<b>Breite (lineare Abb.) [m]</b>	

## Räumliche Lage

### Karte



## Weitere Erhebungsbögen

Interne Nr.	Interne Nr. Zuordnung	DK5	Biotop-Nr.	Kartierung	Zuordnung	DK5 (GK)	Biotop-Nr. (alt)
147436	1723	5038	49	07.08.1998	K	5040	80
147436	1724	5038	49	17.08.2005	K	5040	80
147436	76472	5038	49	08.10.2013	K	5040	80
147436	1724	5038	49	17.08.2005	=	5040	80

Zuordnung: N = nachfolgende Kartierung, K = weitere Kartierungen (zeitlich vorher oder nachher)

## Weitere Angaben

Merkmal	Wert
<b>Auswertung</b>	
Gefährdung/ Einflüsse	Keine Zu hoher Fischbesatz
Wertgesichtspunkte	Landschaftstypische Ausprägung

# Erhebungsbogen

**B**

<b>Projekt</b>	Biotopkartierung Hamburg	<b>Interne Nr.</b>	147436
		<b>DK5   DK5-GK</b>	<b>5038</b> 5040
<b>Handlungsbedarf</b>	Nein	<b>DK5 - Name</b>	Rissen-Nord
<b>Bearbeitung</b>	ROG	<b>Biotop-Nr.   alt</b>	<b>49</b> 80
<b>Räumliche Abbildung</b>	Fläche	<b>Kartierung</b>	17.07.2020
<b>Anzahl Abschnitte</b>	1	<b>Fläche / Länge [m<sup>2</sup>/m]</b>	3256,2494
		<b>Breite (lineare Abb.) [m]</b>	

## Weitere Angaben

Merkmal	Wert
Maßnahmen	Fichten am Rand entfernen, Karpfen abfischen

## Teilflächenbeschreibung

<b>Teilflächentyp</b>		<b>Teilflächen-Nr.</b>	1
<b>Biotoptyp</b>	Angelegte Stillgewässer, klein, naturnah, nährstoffreich (2018)	<b>Biotoptyp</b>	SEG
- <b>Zusatz</b>		- <b>gesetzl. Grundl.</b>	§ 30 (2) 1.2
<b>FFH-LRT</b>	Natürliche eutrophe Seen mit einer Vegetation des Magnopotamions oder Hydrocharitions	<b>FFH-LRT</b>	3150
<b>Beschreibung</b>		<b>Entw.potential LRT</b>	
		<b>Hauptfläche</b>	Ja
		<b>Flächenanteil</b>	100 %
		<b>FFH-Unters.Fläche</b>	Nein
		<b>Saatgutfläche</b>	Nein

## Weitere Angaben

Merkmal	Wert
<b>Boden</b>	
Feuchte	11 - flaches Gewässer
<b>Gewässer</b>	
Böschungshöhe	0.50 m
Gewässertiefe	1.20 m
Wasserführung	g - gleichmäßige Wasserführung
Strömung	k - keine Strömung
Trübung	s - starke Trübung
Färbung	braun
<b>Standort, Relief</b>	
Böschungsneigung	steil - 1:1 bis 1:2
Neigung - Gelände	N0 - nicht geneigt (<2 %)
Ausrichtung	FL - flach, keine Exposition
Belichtung	3 - schattig
Luft	keine Besonderheiten
<b>Veg. - Deckg./Ant.</b>	
Gesamt	40 %
1. Baumschicht	20 %
Strauchschicht	10 %
1. Krautschicht	20 %

# Erhebungsbogen

**B**

<b>Projekt</b>	Biotopkartierung Hamburg	<b>Interne Nr.</b>	147436
		<b>DK5   DK5-GK</b>	<b>5038</b> 5040
		<b>DK5 - Name</b>	Rissen-Nord
<b>Handlungsbedarf</b>	Nein	<b>Biotop-Nr.   alt</b>	<b>49</b> 80
<b>Bearbeitung</b>	ROG	<b>Kartierung</b>	17.07.2020
<b>Räumliche Abbildung</b>	Fläche	<b>Fläche / Länge [m<sup>2</sup>/m]</b>	3256,2494
<b>Anzahl Abschnitte</b>	1	<b>Breite (lineare Abb.) [m]</b>	

FFH-Bewertungen (BFN)			
<b>1</b>	<b>Lebensraumtyp</b>		
<b>3</b>	<b>Arteninventar</b> , Gesamtbewertung, 1..n - Parameter mit Kriterien A/B/C		
<b>4</b>	<b>Habitatstruktur</b> , Gesamtbewertung, 1..n - Parameter mit Kriterien A/B/C		
<b>5</b>	<b>Beeinträchtigungen</b> , Gesamtbewertung, 1..n - Parameter mit Kriterien A/B/C		
	Zustandsbewertung: AZ – Vorgabewert, Z – von AZ abweichend festgelegte Zustandsbewertung	Wert	AZ Z
<b>1</b>	<b>3150 (BFN) Natürliche eutrophe Seen mit einer Vegetation des Magnopotamions oder Hydrocharitions</b>		
<b>3</b>	<b>Arteninventar</b>		
<b>4</b>	<b>Habitatstrukturen</b>		
<b>5</b>	<b>Beeinträchtigungen</b>		

Zeigerwerte der Pflanzenartenliste (Auswertung)			
<b>Standort</b>	<b>Belichtung</b>	halbsonnig bis halbschattig	6
<b>Boden</b>	<b>Feuchte</b>	naß	8,5
	<b>Stickstoff (N)</b>	mäßig stickstoffarm	4,6
	<b>Reaktion</b>	schwach sauer	5,6
<b>Vegetation</b>	<b>Mahdverträglichkeit</b>	schnittempfindlich (nur Herbstschnitt vertragend)	2,6
<b>Zeigerwerte</b>	<b>Futterwert</b>	fast wertloses Futter	1,5
	<b>Wechselfeuchteanzeiger</b>		3
	<b>Giftpflanzen</b>		2
	<b>Überschw.anzeiger</b>		5

Gruppe / Pflanzenart	MS	M	W	Vs	St	PA	Ph	Sz	VS	V	G	cf	Rote Liste					
													§	HH	ND	SH	D	
<b>Tracheobionta (Gefäßpflanzen)</b>																		
Alnus glutinosa (Schwarz-Erle)	7	h																
Athyrium filix-femina (Gewöhnlicher Frauenfarn)	7	w																
Calla palustris (Sumpf-Calla)	7	z												b	V	3	3	V
Filipendula ulmaria (Mädesüß)	7	z																
Iris pseudacorus (Gelbe Schwertlilie)	7	w												b				
Juncus effusus (Flatter-Binse)	7	z																
Lemna minor (Kleine Wasserlinse)	7	z																
Lycopus europaeus (Gewöhnlicher Wolfstrapp)	7	w																
Lysimachia vulgaris (Gewöhnlicher Gilbweiderich)	7	z																
Lythrum salicaria (Blut-Weiderich)	7	w																
Molinia caerulea (Blaues Pfeifengras)	7	z																
Molinia caerulea agg. (Artengruppe Gewöhnliches Pfeifengras)	7	z																
Picea abies (Gemeine Fichte)	7	h																
Scutellaria galericulata (Sumpf-Helmkraut)	7	w																
Solanum dulcamara (Bittersüßer Nachtschatten)	7	z																
Utricularia vulgaris (Gewöhnlicher Wasserschlauch)	7	w														1	2	3
<b>Bryophyta (Moose)</b>																		
Riccia spec. (Sternlebermoos)	7	w																

# Erhebungsbogen

**B**

<b>Projekt</b>	Biotopkartierung Hamburg	<b>Interne Nr.</b>	147436
		<b>DK5   DK5-GK</b>	<b>5038</b> 5040
<b>Handlungsbedarf</b>	Nein	<b>DK5 - Name</b>	Rissen-Nord
<b>Bearbeitung</b>	ROG	<b>Biotop-Nr.   alt</b>	<b>49</b> 80
<b>Räumliche Abbildung</b>	Fläche	<b>Kartierung</b>	17.07.2020
<b>Anzahl Abschnitte</b>	1	<b>Fläche / Länge [m<sup>2</sup>/m]</b>	3256,2494
		<b>Breite (lineare Abb.) [m]</b>	

## Pflanzenartenliste

Gruppe / Pflanzenart	MS	M	W	Vs	St	PA	Ph	Sz	VS	V	G	cf	§	Rote Liste			
														HH	ND	SH	D
<b>Anzahl Rote Liste Arten</b>														2	1	2	2
<b>Anzahl Arten</b>														17			

MS: Mengensystem; M: Mengenangabe, W: Bewertung der Art (FFH-Monitoring), Vs: Vegetationsschicht, St: Status, PA: Autor Phänologie; Ph: Phänologie, Sz: Soziabilität, VS: Vitalitätssystem; V: Vitalität, G: Geschlecht, cf: unsichere Bestimmung, §: Schutz nach BNatSchG, HH: Rote Liste Hamburg, Nds: Rote Liste Niedersachsen, SH: Rote Liste Schleswig-Holstein, D: Rote Liste Deutschland