

Erhebungsbogen

B

Projekt	FFH-Monitoring	Interne Nr.	147477
Handlungsbedarf	Nein	DK5 DK5-GK	5038 5040
Bearbeitung	ROG	DK5 - Name	Rissen-Nord
Räumliche Abbildung	Fläche	Biotop-Nr. alt	383 129
Anzahl Abschnitte	2	Kartierung	14.07.2020
		Fläche / Länge [m²/m]	14560,3823
		Breite (lineare Abb.) [m]	

Gesetzlicher Schutz	§ 30 (2) 3.2 Zwergstrauch- und Ginsterheiden	Schutz nur teilweise	Nein
----------------------------	---	-----------------------------	-------------

Gesamtbewertung	7	Besonders wertvoll
– Alter	4	Biotop mittleren Alters, 10 bis 20 Jahre
– Belastungsgrad	7	Flächenhaft geringe oder Vorbelastung mit schwachem Einfluß
– Ökolog. Funktion	8	Wertbestimmender Bestandteil eines wertvollen Biotopkomplexes oder für den regionalen Biotopverbund.
– Seltenheit	7	Seltener Biotoptyp, mit seltenen oder bedrohten Pflges., gesättigtes Artenspektrum, einige RL-Arten

Bestandsbeschreibung

Feuchte bis trockene Sandheiden, die sich nach Abschieben des Oberbodens und Aufschieben von Binnendünen auf ehemaligen Ponyweiden entwickelt haben und die mittlerweile aufgrund einer ausreichenden Deckung von Sand- und Glockenheide als Heiden angesprochen werden können. Noch relativ artenarme Bestände, die sich aber gut entwickelt haben. In 2020 waren die Heiden von Weiden, Kiefern und Zitterpappel stark verbuscht.

Die Feuchtheiden sind von Glockenheide und Besenheide bestimmt. Auch Sparrige Binse (*Juncus squarrosus*), Braun-Segge (*Carex nigra*), Blutwurz (*Potentilla erecta*) und Wassernabel (*Hydrocotyle vulgaris*) sind eingestreut zu finden. Pfeifengras ist frequent vorhanden, sodass diese Bestände auch in Richtung Pfeifengrasdegenerationsstadien von Mooren tendieren. Weitere Degenerationszeiger sind u. A. Drahtschmiele (*Deschampsia flexuosa*) und Honiggras (*Holcus mollis*, *H. lanatus*). Der in 2013 hier festgestellte Sumpf-Bärlapp konnte in 2020 nicht festgestellt werden.

Vorkommen an Biototypen

1	TF	Typ	HF	F.Anteil
2	BTYP	Biototyp		- gesetzl. Grundl.
3	Zusatz	Zusatz zum Biototypen		
4	LRT	Lebensraumtyp		
1	1		Ja	100 %
2	TCF	Feuchte Heiden (2018)		§ 30 (2) 3.2
3	v	Verbuschung, spontanes Gehölzaufkommen (v)		
4	4010	Feuchte Heiden des nordatlantischen Raums mit <i>Erica tetralix</i>		
1	3			0 %
2	TCT	Trockene Sandheide (2018)		§ 30 (2) 3.2
3	v	Verbuschung, spontanes Gehölzaufkommen (v)		
4	kein LRT	kein Lebensraumtyp nach FFH-Richtlinie		

Räumliche Lage

Lagebeschreibung	NSG Schnaakenmoor, Maßnahmeflächen		
Nachbarnutzung/en	NSG, Erholung		
Rechtswert (X)	550129	Hochwert (Y)	5939413
Bezirk	Altona	Naturraum	Holm - Wedeler Geestrandgebiet (694.02)
Stadtteil (OT-Nr.)	Rissen (227)	Gemarkung	Rissen (201)

Erhebungsbogen

B

Projekt	FFH-Monitoring	Interne Nr.	147477
		DK5 DK5-GK	5038 5040
		DK5 - Name	Rissen-Nord
Handlungsbedarf	Nein	Biotop-Nr. alt	383 129
Bearbeitung	ROG	Kartierung	14.07.2020
Räumliche Abbildung	Fläche	Fläche / Länge [m²/m]	14560,3823
Anzahl Abschnitte	2	Breite (lineare Abb.) [m]	

Räumliche Lage

Digitaler Grünplan Hafengesamtgebiet Ramsargebiet EG-Vogelschutzgeb.

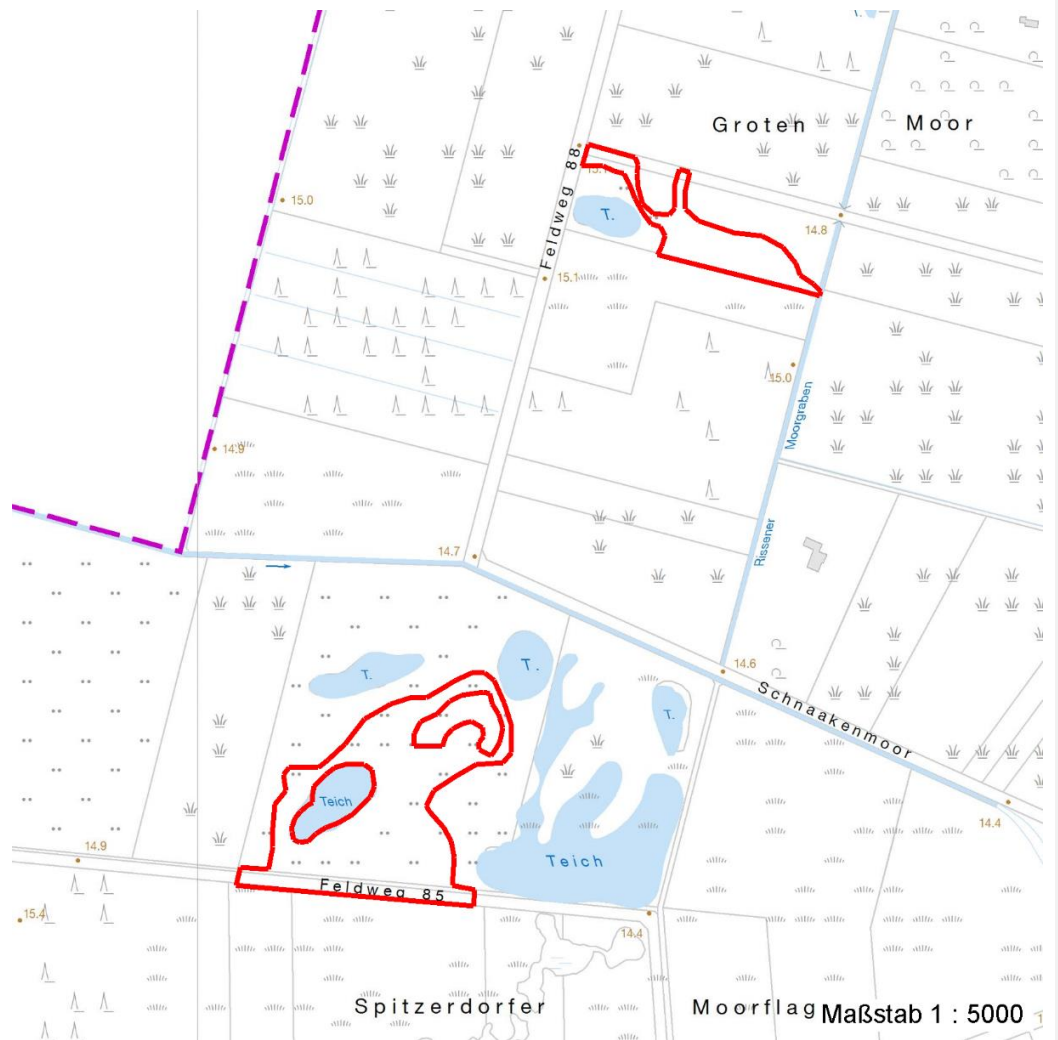
Ausgleichsflächen Biosphärenreservat Nationalpark

NSG / ND / LSG NSG Schnaakenmoor [HH-202 / Anteil: 100%]

FFH-GEBIET Schnaakenmoor [DE 2324-302 / Anteil: 100%]

Wasserschutzgebiet

Karte



Weitere Erhebungsbögen

Interne Nr.	Interne Nr. Zuordnung	DK5	Biotop-Nr.	Kartierung	Zuordnung	DK5 (GK)	Biotop-Nr. (alt)
147477	1617	5038	91	09.07.2007	=	5040	129
147477	76508	5038	91	19.07.2013	<	5040	129

Zuordnung: N = nachfolgende Kartierung, K = weitere Kartierungen (zeitlich vorher oder nachher)

Foto

Interne Nr.	Index	Dateiname	Aufnahmerichtung
84112	0	5038_383_140720_4.JPG	

Erhebungsbogen

B

Projekt	FFH-Monitoring	Interne Nr.	147477
		DK5 DK5-GK	5038 5040
Handlungsbedarf	Nein	DK5 - Name	Rissen-Nord
Bearbeitung	ROG	Biotop-Nr. alt	383 129
Räumliche Abbildung	Fläche	Kartierung	14.07.2020
Anzahl Abschnitte	2	Fläche / Länge [m²/m]	14560,3823
		Breite (lineare Abb.) [m]	

Foto

Interne Nr.	Index	Dateiname	Aufnahmerichtung
84113	0	5038_383_140720_3.JPG	
84114	0	5038_383_140720_1.JPG	
84115	0	5038_383_140720_2.JPG	

Weitere Angaben

Merkmale	Wert
Auswertung	
Gefährdung/ Einflüsse	Alte Samenbank mit Grünlandarten, Verbuschung Starker Erholungsdruck Freilaufende Hunde
Wertgesichtspunkte	Artenreich Bedeutung für das Naturerleben Ökologisch positive Entwicklungstendenz
zoologisch bedeutsame Strukturen Bedeutung für Tiergruppe	Blütenreiche Fluren Libellen Spinnen Reptilien
Maßnahmen	Bei behaltung der derzeitigen Nutzung oder Pflege 1.9 - Beseitigung von standortfremden Gehölze Regelmäßiges Entkusseln und Entfernen von Problemarten

Foto

Fotodatei	5038_383_140720_3.JPG	Fotodatei	5038_383_140720_4.JPG
Bildbeschreibung	k.A.	Bildbeschreibung	k.A.
Aufnahmerichtung		Aufnahmerichtung	



Erhebungsbogen

B

Projekt	FFH-Monitoring	Interne Nr.	147477
Handlungsbedarf	Nein	DK5 DK5-GK	5038 5040
Bearbeitung	ROG	DK5 - Name	Rissen-Nord
Räumliche Abbildung	Fläche	Biotop-Nr. alt	383 129
Anzahl Abschnitte	2	Kartierung	14.07.2020
		Fläche / Länge [m²/m]	14560,3823
		Breite (lineare Abb.) [m]	

Foto

Fotodatei 5038_383_140720_1.JPG
Bildbeschreibung k.A.
Aufnahmerichtung

Fotodatei 5038_383_140720_2.JPG
Bildbeschreibung k.A.
Aufnahmerichtung



Teilflächenbeschreibung

Teilflächentyp		Teilflächen-Nr.	1
Biototyp	Feuchte Hei den (2018)	Biototyp	TCF
- Zusatz	Verbuschung, spontanes Gehölzaufkommen (v)	- gesetzl. Grundl.	§ 30 (2) 3.2
FFH-LRT	Feuchte Hei den des nordatlantischen Raums mit Erica tetralix	FFH-LRT	4010
Beschreibung		Entw.potential LRT	
		Hauptfläche	Ja
		Flächenanteil	100 %
		FFH-Unters.Fläche	Nein
		Saatgutfläche	Nein

Projekt	FFH-Monitoring	Interne Nr.	147477
		DK5 DK5-GK	5038 5040
Handlungsbedarf	Nein	DK5 - Name	Rissen-Nord
Bearbeitung	ROG	Biotop-Nr. alt	383 129
Räumliche Abbildung	Fläche	Kartierung	14.07.2020
Anzahl Abschnitte	2	Fläche / Länge [m²/m]	14560,3823
		Breite (lineare Abb.) [m]	

Weitere Angaben

Merkmal	Wert
Auswertung	
Maßnahmen	1. - Allgemeine Maßnahmen (Wie im PEPL beschrieben, vernässen, entkusseln, partielles abschieben)
Boden	
Bodenart	S - Sand
Bodentyp	Q - Regosol
Humosität	h2 - schwach humos
Feuchte	8 - naß
Stickstoffgehalt	3 - stickstoffarm
Standort, Relief	
Neigung - Gelände	N0 - nicht geneigt (<2 %)
Ausrichtung	FL - flach, keine Exposition
Belichtung	7 - halbsonnig
Luft	windberuhigt
Veg. - Deckg./Ant.	
Gesamt	95 %
1. Krautschicht	70 %
Moosschicht	70 %
Zwergsträucher	40 %

FFH-Bewertungen (BFN)

		Wert	AZ	Z
1	Lebensraumtyp			
3	Arteninventar , Gesamtbewertung, 1..n - Parameter mit Kriterien A/B/C			
4	Habitatstruktur , Gesamtbewertung, 1..n - Parameter mit Kriterien A/B/C			
5	Beeinträchtigungen , Gesamtbewertung, 1..n - Parameter mit Kriterien A/B/C			
	Zustandsbewertung: AZ – Vorgabewert, Z – von AZ abweichend festgelegte Zustandsbewertung			
1	4010 (BFN) Feuchte Heiden des nordatlantischen Raums mit Erica tetralix		C	
3	Arteninventar		A	
3.2	Arteninventar typischer Farn- und Blütenpflanzen A: Vorhanden >=6 B: weitgehend vorh. 3-5 C: nur in Teilen vorh. <= 2	6	A	
3.2	Arteninventar typischer Moose A: Vorhanden >=3 B: weitgehend vorh. 2 C: nur in Teilen vorh. 1	3	A	
4	Habitatstrukturen		C	
4.2	Flächenanteil torfmoosreicher (d. h. Deckung Torfmoose oder im Ausnahmefall sonstige Feuchtbodenmoose > 25 %) Zwergstrauch- und/oder Moorkraut-Bestände (%) A: > 60 % (Dominanz torfmoosreicher Zwergstrauch- und/oder Moorkraut-Bestände) B: 30 - 60 % (hoher Anteil torfmoosreicher Zwergstrauch- und/oder Moorkraut-Bestände) C: < 30 % (Zwergstrauchbestände mit geringem Torfmoosanteil)	10	C	
4.2	Deckungsanteil höherwüchsiger (d. h. > 25 cm) Arten außer Zwergsträuchern in der Feldschicht (%) A: < 10% (neben Zwergstrauchbeständen nur niedrigwüchsige Arten der Gräser und Kräuter mit strukturbestimmend)			

Projekt	FFH-Monitoring	Interne Nr.	147477
		DK5 DK5-GK	5038 5040
		DK5 - Name	Rissen-Nord
Handlungsbedarf	Nein	Biotop-Nr. alt	383 129
Bearbeitung	ROG	Kartierung	14.07.2020
Räumliche Abbildung	Fläche	Fläche / Länge [m²/m]	14560,3823
Anzahl Abschnitte	2	Breite (lineare Abb.) [m]	

FFH-Bewertungen (BFN)

		Wert	AZ	Z
1	Lebensraumtyp			
3	Arteninventar , Gesamtbewertung, 1..n - Parameter mit Kriterien A/B/C			
4	Habitatstruktur , Gesamtbewertung, 1..n - Parameter mit Kriterien A/B/C			
5	Beeinträchtigungen , Gesamtbewertung, 1..n - Parameter mit Kriterien A/B/C			
	Zustandsbewertung: AZ – Vorgabewert, Z – von AZ abweichend festgelegte Zustandsbewertung			
4.2	B: 10-50% (auch höherwüchsige Arten der Gräser und Kräuter mit strukturbestimmend) C: > 50% (neben Zwergstrauchbeständen v.a. höherwüchsige Arten der Gräser und Kräuter mit strukturbestimmend) Häufigkeit nasser, lückig bewachsener oder torfmoosreicher Schlenken (gutachterlich mit Begründung) A: Schlenken zahlreich vorhanden B: Schlenken vereinzelt vorhanden C: Schlenken fehlen	55	C	
5	Beeinträchtigungen		C	
5.2	anthropogene Entwässerung (gutachterlich mit Begründung) A: keine bis gering B: mäßig (z. B. durch flache, zugewachsene Gräben) C: stark (z. B. durch tiefe Gräben oder Grundwasserabsenkung) Begründung für Bewertung: Keine Gräben vorhanden dennoch stark entwässert		C	
5.2	Deckungsgrad Störungszeiger (z. B. Ruderalarten, Nitrophyten, Neophyten; Arten nennen, Deckung in % angeben) A: invasive Neophyten fehlen, sonstige Störungszeiger < 5 % B: höchstens punktuelle Vorkommen invasiver Neophyten ohne Ausbreitungstendenz; Deckung von Störungszeigern insgesamt gering (5-10 %) C: (größer)flächige Vorkommen invasiver Neophyten oder sonstiger Störungszeiger (insgesamt > 10 %)	30	C	
5.2	Deckungsgrad Verbuschung bzw. Bewaldung (%) A: < 10 % B: 10 - 25 % C: > 25 - 70 %	60	C	
	Aufforstung bzw. angepflanzte Gehölze (betroffener Flächenanteil in %) Bezugsraum: Erstabgrenzung des Vorkommens A: 0 B: <= 5 % (Einzelgehölze) C: > 5 %	0	A	
	direkte Schädigung der Vegetation (z. B. durch Tritt) (gutachterlich mit Begründung: Angabe zur Ursache der Schädigung und dem betroffenen Flächenanteil in %) A: nicht erkennbar bzw. max. punktuell ohne Schädigung des LRT-Vorkommens B: Beeinträchtigungen deutlich erkennbar C: erhebliche Beeinträchtigungen erkennbar, Bestand dadurch degeneriert		A	
5.2	weitere Beeinträchtigungen A: B: C:		A	

Erhebungsbogen

B

Projekt	FFH-Monitoring	Interne Nr.	147477
		DK5 DK5-GK	5038 5040
Handlungsbedarf	Nein	DK5 - Name	Rissen-Nord
Bearbeitung	ROG	Biotop-Nr. alt	383 129
Räumliche Abbildung	Fläche	Kartierung	14.07.2020
Anzahl Abschnitte	2	Fläche / Länge [m²/m]	14560,3823
		Breite (lineare Abb.) [m]	

Zeigerwerte der Pflanzenartenliste (Auswertung)

Standort	Belichtung	halbsonnig	6,8
Boden	Feuchte	feucht	7,2
	Stickstoff (N)	stickstoffarm	3,1
	Reaktion	sauer	3,3
Vegetation	Mahdverträglichkeit	schnittempfindlich (nur Herbstschnitt vertragend)	2,9
Zeigerwerte	Futterwert	sehr geringwertiges Futter	1,6
	Wechselfeuchteanzeiger		9
	Giftpflanzen		1
	Überschw.anzeiger		3

Pflanzenartenliste

Gruppe / Pflanzenart	MS	M	W	Vs	St	PA	Ph	Sz	VS	V	G	cf	§	Rote Liste			
														HH	ND	SH	D
Tracheobionta (Gefäßpflanzen)																	
Agrostis capillaris (Rotes Straußgras)	7	z															
Betula pendula (Hänge-Birke)	7	z		S													
Betula pubescens (Moor-Birke)	7	z		S													
Bidens frondosa (Schwarzfrüchtiger Zweizahn)	7	z															
Calamagrostis canescens (Sumpf-Reitgras)	7	w															
Calamagrostis epigejos (Land-Reitgras)	7	z															
Calluna vulgaris (Besenheide)	7	h											3		V		
Carex leporina (Hasenfuß-Segge)	7	z															
Carex nigra (Wiesen-Segge)	7	z												V	V		
Empetrum nigrum (Gewöhnliche Krähenbeere)	7	w												2		V	
Erica tetralix (Glocken-Heide)	7	z												2		V	
Holcus lanatus (Wolliges Honiggras)	7	w															
Hydrocotyle vulgaris (Wassernabel)	7	z												2		V	
Hypochaeris radicata (Gewöhnliches Ferkelkraut)	7	w															
Juncus articulatus (Glieder-Binse)	7	z															
Juncus effusus (Flutter-Binse)	7	z															
Juncus filiformis (Faden-Binse)	7	w												2	3	3	V
Juncus squarrosus (Sparrige Binse)	7	w												1		3	V
Lotus pedunculatus (Sumpf-Hornklee)	7	z														V	
Luzula campestris (Gewöhnliche Hainsimse)	7	w														V	
Lycopus europaeus (Gewöhnlicher Wolfstrapp)	7	w															
Lysimachia vulgaris (Gewöhnlicher Gilbweiderich)	7	w															
Molinia caerulea agg. (Artengruppe Gewöhnliches Pfeifengras)	7	z															
Pinus sylvestris (Wald-Kiefer)	7	z		B2													
Plantago lanceolata (Spitz-Wegerich)	7	w															
Populus tremula (Zitter-Pappel)	7	z		S													
Potentilla erecta (Blutwurz)	7	z												3		V	
Ranunculus repens (Kriechender Hahnenfuß)	7	w															
Rumex acetosella (Kleiner Sauerampfer)	7	w															
Salix aurita (Ohr-Weide)	7	h															
Salix cinerea (Grau-Weide)	7	h															
Bryophyta (Moose)																	
Brachythecium rutabulum (Krücken-Kurzbüchsenmoos)	7	h															

Erhebungsbogen

B

Projekt	FFH-Monitoring	Interne Nr.	147477
		DK5 DK5-GK	5038 5040
Handlungsbedarf	Nein	DK5 - Name	Rissen-Nord
Bearbeitung	ROG	Biotop-Nr. alt	383 129
Räumliche Abbildung	Fläche	Kartierung	14.07.2020
Anzahl Abschnitte	2	Fläche / Länge [m²/m]	14560,3823
		Breite (lineare Abb.) [m]	

Pflanzenartenliste

Gruppe / Pflanzenart	MS	M	W	Vs	St	PA	Ph	Sz	VS	V	G	cf	Rote Liste						
													§	HH	ND	SH	D		
Polytrichum commune (Gemeines Widertonmoos)	7	h																	
Sphagnum cuspidatum (Spieß-Torfmoos)	7	w														3	3		
Lichenes (Flechten)																			
Cladonia spec. (Becherflechte)	7	z																	
Anzahl Rote Liste Arten														9	2	9	4		
Anzahl Arten														35					

MS: Mengensystem; M: Mengenangabe, W: Bewertung der Art (FFH-Monitoring), Vs: Vegetationsschicht, St: Status, PA: Autor Phänologie; Ph: Phänologie, Sz: Soziabilität, VS: Vitalitätssystem; V: Vitalität, G: Geschlecht, cf: unsichere Bestimmung, §: Schutz nach BNatSchG, HH: Rote Liste Hamburg, Nds: Rote Liste Niedersachsen, SH: Rote Liste Schleswig-Holstein, D: Rote Liste Deutschland

Teilflächenbeschreibung

Teilflächentyp		Teilflächen-Nr.	3
Biototyp	Trockene Sandheide (2018)	Biototyp	TCT
- Zusatz	Verbuchung, spontanes Gehölzaufkommen (v)	- gesetzl. Grundl.	§ 30 (2) 3.2
FFH-LRT	kein Lebensraumtyp nach FFH-Richtlinie	FFH-LRT	kein LRT
Beschreibung	-	Entw.potential LRT	
		Hauptfläche	
		Flächenanteil	0 %
		FFH-Unters.Fläche	Nein
		Saatgutfläche	Nein

Zeigerwerte der Pflanzenartenliste (Auswertung)

Standort	Belichtung	halbsonnig	7
Boden	Feuchte	sehr naß	9
	Stickstoff (N)	stickstoffreich	7
	Reaktion	neutral	7
Vegetation	Mahdverträglichkeit	schnittempfindlich (nur Herbstschnitt vertragend)	3
Zeigerwerte	Futterwert	geringwertiges Futter	3
	Wechselfeuchteanzeiger		0
	Giftpflanzen		0
	Überschw.anzeiger		1

Pflanzenartenliste

Gruppe / Pflanzenart	MS	M	W	Vs	St	PA	Ph	Sz	VS	V	G	cf	Rote Liste						
													§	HH	ND	SH	D		
Tracheobionta (Gefäßpflanzen)																			
Lycopus europaeus (Gewöhnlicher Wolfstrapp)	7	w																	
Anzahl Rote Liste Arten																			
Anzahl Arten														1					

MS: Mengensystem; M: Mengenangabe, W: Bewertung der Art (FFH-Monitoring), Vs: Vegetationsschicht, St: Status, PA: Autor Phänologie; Ph: Phänologie, Sz: Soziabilität, VS: Vitalitätssystem; V: Vitalität, G: Geschlecht, cf: unsichere Bestimmung, §: Schutz nach BNatSchG, HH: Rote Liste Hamburg, Nds: Rote Liste Niedersachsen, SH: Rote Liste Schleswig-Holstein, D: Rote Liste Deutschland

Erhebungsbogen

B

Projekt	FFH-Monitoring			Interne Nr.	147477	
				DK5 DK5-GK	5038	5040
				DK5 - Name	Rissen-Nord	
Handlungsbedarf	Nein			Biotop-Nr. alt	383	129
Bearbeitung	ROG		Kopie	Nein	Kartierung	14.07.2020
Räumliche Abbildung	Fläche				Fläche / Länge [m²/m]	14560,3823
Anzahl Abschnitte	2				Breite (lineare Abb.) [m]	