

Erhebungsbogen

B

Projekt	Biotopkartierung Hamburg		Interne Nr.	147476
			DK5 DK5-GK	5038
			DK5 - Name	Rissen-Nord
Handlungsbedarf	Nein		Biotop-Nr. alt	382
Bearbeitung	ROG	Kopie	Nein	Kartierung
Räumliche Abbildung	Fläche			14.07.2020
Anzahl Abschnitte	1			Fläche / Länge [m²/m]
				3607,4366
				Breite (lineare Abb.) [m]

Gesetzlicher Schutz	§ 30 (2) 2.1 Moore	Schutz nur teilweise	Nein
----------------------------	---------------------------	-----------------------------	-------------

Gesamtbewertung	6	Wertvoll
– Alter	6	Biotop mittleren Alters, 50 bis 100 Jahre
– Belastungsgrad	7	Flächenhaft geringe oder Vorbelastung mit schwachem Einfluß
– Ökolog. Funktion	7	Sehr hohe Bedeutung in einem Biotopkomplex, für den lokalen Biotopverbund oder als Puffer
– Seltenheit	6	Seltener Biotoptyp, ohne seltene oder bedrohte Pflges., ungesättigtes Artenspektrum, reliktsche RL-Arten

Bestandsbeschreibung

Recht artenarme Pfeifengrasfläche, überwiegend trocken, Feuchtezeiger wie Glockenheide und Torfmoose kommen vereinzelt vor und zeigen an, dass Potenzial für eine positive Entwicklung hin zu einem besseren Erhaltungsgrad vorhanden ist. Neben einigen solitär stehenden Kiefern etwas Verbuschung durch Moorbirken und Kiefern in der Strauchschicht.

Vorkommen an Biotoptypen

1	TF	Typ	HF	F.Anteil
2	BTYP	Biotoptyp		- gesetzl. Grundl.
3	Zusatz	Zusatz zum Biotoptypen		
4	LRT	Lebensraumtyp		
1	1		Ja	50 %
2	MMF	Feuchtes Pfeifengras-Moordegenerationsstadium (2018)		§ 30 (2) 2.1
4	kein LRT	kein Lebensraumtyp nach FFH-Richtlinie		
1	2			50 %
2	MMT	Trockenes Pfeifengras-Moordegenerationsstadium (2018)		(§ 30 (2) 2.1)
4	kein LRT	kein Lebensraumtyp nach FFH-Richtlinie		

Räumliche Lage

Lagebeschreibung	Schnaakenmoor		
Nachbarnutzung/en	Moor, Nadelwald		
Rechtswert (X)	550417	Hochwert (Y)	5939846
Bezirk	Altona	Naturraum	Halstenbeker Geestplatte (694.24)
Stadtteil (OT-Nr.)	Rissen (227)	Gemarkung	Rissen (201)
Digitaler Grünplan	<input type="checkbox"/> Hafengesamtgebiet	<input type="checkbox"/> Ramsargebiet	<input type="checkbox"/> EG-Vogelschutzgeb.
Ausgleichsflächen	<input type="checkbox"/> Biosphärenreservat	<input type="checkbox"/> Nationalpark	<input type="checkbox"/>
NSG / ND / LSG	NSG Schnaakenmoor [HH-202 / Anteil: 100%]		
FFH-GEBIET	Schnaakenmoor [DE 2324-302 / Anteil: 100%]		
Wasserschutzgebiet			

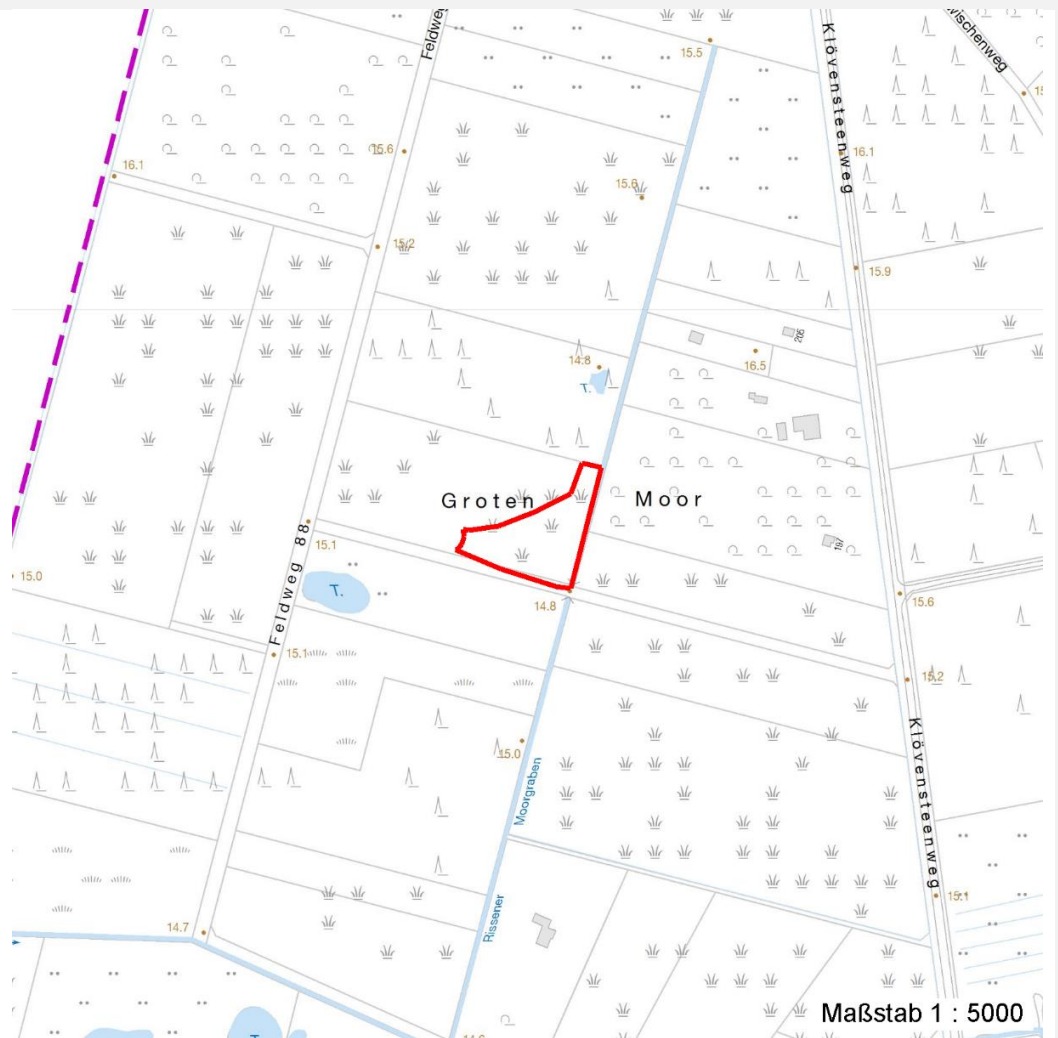
Erhebungsbogen

B

Projekt	Biotopkartierung Hamburg	Interne Nr.	147476
		DK5 DK5-GK	5038
		DK5 - Name	Rissen-Nord
Handlungsbedarf	Nein	Biotop-Nr. alt	382
Bearbeitung	ROG	Kartierung	14.07.2020
Räumliche Abbildung	Fläche	Fläche / Länge [m²/m]	3607,4366
Anzahl Abschnitte	1	Breite (lineare Abb.) [m]	

Räumliche Lage

Karte



Weitere Erhebungsbögen

Interne Nr.	Interne Nr. Zuordnung	DK5	Biotop-Nr.	Kartierung	Zuordnung	DK5 (GK)	Biotop-Nr. (alt)
147476	76509	5038	92	19.07.2013	<	5040	130

Zuordnung: N = nachfolgende Kartierung, K = weitere Kartierungen (zeitlich vorher oder nachher)

Foto

Interne Nr.	Index	Dateiname	Aufnahmerichtung
84110	0	5038_382_140720_2.JPG	
84111	0	5038_382_140720_1.JPG	

Weitere Angaben

Merkmal	Wert
Auswertung Maßnahmen	6.5 - Gehölze beseitigen, Entkusseln (Solitäre Kiefern erhalten)

Erhebungsbogen

B

Projekt	Biotopkartierung Hamburg	Interne Nr.	147476
		DK5 DK5-GK	5038
Handlungsbedarf	Nein	DK5 - Name	Rissen-Nord
Bearbeitung	ROG	Biotop-Nr. alt	382
Räumliche Abbildung	Fläche	Kartierung	14.07.2020
Anzahl Abschnitte	1	Fläche / Länge [m²/m]	3607,4366
		Breite (lineare Abb.) [m]	

Weitere Angaben

Merkmal	Wert
	6.1 - Dauerhaft hohen Wasserstand herstellen (Wenn möglich Wasserhaushalt weiter verbessern)

Foto

Fotodatei	5038_382_140720_1.JPG	Fotodatei	5038_382_140720_2.JPG
Bildbeschreibung	k.A.	Bildbeschreibung	k.A.
Aufnahmerichtung		Aufnahmerichtung	



Teilflächenbeschreibung

Teilflächentyp		Teilflächen-Nr.	1
Biotoptyp	Feuchtes Pfeifengras-Moordegenerationsstadium (2018)	Biotoptyp	MMF
- Zusatz		- gesetzl. Grundl.	§ 30 (2) 2.1
FFH-LRT	kein Lebensraumtyp nach FFH-Richtlinie	FFH-LRT	kein LRT
Beschreibung	Keine Anbindung an naturnahe Moorflächen.	Entw.potential LRT	
		Hauptfläche	Ja
		Flächenanteil	50 %
		FFH-Unters.Fläche	Nein
		Saatgutfläche	Nein

Erhebungsbogen

B

Projekt	Biotopkartierung Hamburg		Interne Nr.	147476	
			DK5 DK5-GK	5038	
			DK5 - Name	Rissen-Nord	
Handlungsbedarf	Nein		Biotop-Nr. alt	382	
Bearbeitung	ROG	Kopie	Nein	Kartierung	14.07.2020
Räumliche Abbildung	Fläche			Fläche / Länge [m²/m]	3607,4366
Anzahl Abschnitte	1			Breite (lineare Abb.) [m]	

Zeigerwerte der Pflanzenartenliste (Auswertung)

Standort	Belichtung	halbsonnig	6,9
Boden	Feuchte	feucht	7,2
	Stickstoff (N)	sehr stickstoffarm	2,1
	Reaktion	sehr sauer	2,2
Vegetation	Mahdverträglichkeit	schnittempfindlich (nur Herbstschnitt vertragend)	2,8
Zeigerwerte	Futterwert	sehr geringwertiges Futter	2
	Wechselfeuchteanzeiger		0
	Giftpflanzen		0
	Überschw.anzeiger		0

Pflanzenartenliste

Gruppe / Pflanzenart	MS	M	W	Vs	St	PA	Ph	Sz	VS	V	G	cf	§	Rote Liste				
														HH	ND	SH	D	
Tracheobionta (Gefäßpflanzen)																		
Betula pubescens (Moor-Birke)	7	z		S														
Calluna vulgaris (Besenheide)	7	z											3		V			
Deschampsia flexuosa (Draht-Schmiele)	7	z																
Dryopteris carthusiana (Dorniger Wurmfarne)	7	z																
Erica tetralix (Glocken-Heide)	7	z											2		V V			
Molinia caerulea (Blaues Pfeifengras)	7	d																
Pinus sylvestris (Wald-Kiefer)	7	w		B1														
Pinus sylvestris (Wald-Kiefer)	7	z		S														
Bryophyta (Moose)																		
Sphagnum spec. (Torfmoos)	7	w																
														Anzahl Rote Liste Arten		2	2	1
														Anzahl Arten		8		

MS: Mengensystem; M: Mengenangabe, W: Bewertung der Art (FFH-Monitoring), Vs: Vegetationsschicht, St: Status, PA: Autor Phänologie; Ph: Phänologie, Sz: Soziabilität, VS: Vitalitätssystem; V: Vitalität, G: Geschlecht, cf: unsichere Bestimmung, §: Schutz nach BNatSchG, HH: Rote Liste Hamburg, ND: Rote Liste Niedersachsen, SH: Rote Liste Schleswig-Holstein, D: Rote Liste Deutschland

Teilflächenbeschreibung

Teilflächentyp		Teilflächen-Nr.	2
Biotoptyp	Trockenes Pfeifengras-Moordegenerationsstadium (2018)	Biotoptyp	MMT
- Zusatz		- gesetzl. Grundl.	(§ 30 (2) 2.1)
FFH-LRT Beschreibung	kein Lebensraumtyp nach FFH-Richtlinie	FFH-LRT	kein LRT
		Entw.potential LRT	
		Hauptfläche	
		Flächenanteil	50%
		FFH-Unters.Fläche	Nein
		Saatgutfläche	Nein

Erhebungsbogen

B

Projekt	Biotopkartierung Hamburg		Interne Nr.	147476
			DK5 DK5-GK	5038
Handlungsbedarf	Nein		DK5 - Name	Rissen-Nord
Bearbeitung	ROG	Kopie	Biotop-Nr. alt	382
Räumliche Abbildung	Fläche	Nein	Kartierung	14.07.2020
Anzahl Abschnitte	1		Fläche / Länge [m²/m]	3607,4366
			Breite (lineare Abb.) [m]	

Zeigerwerte der Pflanzenartenliste (Auswertung)

Standort	Belichtung	halbsonnig	6,9
Boden	Feuchte	feucht	7,2
	Stickstoff (N)	sehr stickstoffarm	2,1
	Reaktion	sehr sauer	2,2
Vegetation	Mahdverträglichkeit	schnittempfindlich (nur Herbstschnitt vertragend)	2,8
Zeigerwerte	Futterwert	sehr geringwertiges Futter	2
	Wechselfeuchteanzeiger		0
	Giftpflanzen		0
	Überschw.anzeiger		0

Pflanzenartenliste

Gruppe / Pflanzenart	MS	M	W	Vs	St	PA	Ph	Sz	VS	V	G	cf	§	Rote Liste				
														HH	ND	SH	D	
Tracheobionta (Gefäßpflanzen)																		
Betula pubescens (Moor-Birke)	7	z																
Calluna vulgaris (Besenheide)	7	z											3		V			
Deschampsia flexuosa (Draht-Schmiele)	7	z																
Dryopteris carthusiana (Dorniger Wurmfarne)	7	z																
Erica tetralix (Glocken-Heide)	7	z											2		V V			
Molinia caerulea (Blaues Pfeifengras)	7	d																
Pinus sylvestris (Wald-Kiefer)	7	w																
Pinus sylvestris (Wald-Kiefer)	7	z																
Bryophyta (Moose)																		
Sphagnum spec. (Torfmoos)	7	w																
														Anzahl Rote Liste Arten		2	2	1
														Anzahl Arten		8		

MS: Mengensystem; M: Mengenangabe, W: Bewertung der Art (FFH-Monitoring), Vs: Vegetationsschicht, St: Status, PA: Autor Phänologie; Ph: Phänologie, Sz: Soziabilität, VS: Vitalitätssystem; V: Vitalität, G: Geschlecht, cf: unsichere Bestimmung, §: Schutz nach BNatSchG, HH: Rote Liste Hamburg, ND: Rote Liste Niedersachsen, SH: Rote Liste Schleswig-Holstein, D: Rote Liste Deutschland