

Erhebungsbogen

B

Projekt	FFH-Monitoring	Interne Nr.	147475
		DK5 DK5-GK	5038 5040
		DK5 - Name	Rissen-Nord
Handlungsbedarf	Ja	Biotop-Nr. alt	381 130
Bearbeitung	ROG	Kartierung	14.07.2020
Räumliche Abbildung	Fläche	Fläche / Länge [m²/m]	32712,632
Anzahl Abschnitte	3	Breite (lineare Abb.) [m]	

Gesetzlicher Schutz	§ 30 (2) 2. Moore, Sümpfe, Röhrichte, Großseggenrieder, Binsen- und seggenreiche Nasswiesen und Quellbereiche	Schutz nur teilweise	Nein
----------------------------	--	-----------------------------	-------------

Gesamtbewertung	7	Besonders wertvoll
– Alter	4	Biotop mittleren Alters, 10 bis 20 Jahre
– Belastungsgrad	6	Flächenhaft geringe oder örtlich stärkere oder Vorbelastung mit deutlichem Einfluß
– Ökolog. Funktion	8	Wertbestimmender Bestandteil eines wertvollen Biotopkomplexes oder für den regionalen Biotopverbund.
– Seltenheit	8	Sehr seltener Biotoptyp, hohe Anteile seltener oder bedrohter Pflges., gesättigtes Artenspektrum, RL-Arten

Bestandsbeschreibung

In den letzten Jahren länger überstaute Flächen die sich nach Abschieben des Oberbodens und Verfüllung von Gräben auf ehemaligen Ponyweiden entwickelt haben. Auf den Flächen haben sich stellenweise Flatterbinse, Sumpfsimse und Schilf stärker ausgebreitet. In den lückigen Röhrichtern und Binsenriedern zahlreiche kleinwüchsige Arten der Nieder- und Zwischenmoore. In Abschnitt 1 stellenweise Pionierfluren auf Torfschlamm, die zu dem Biotop MHR übermitteln, mit Vorkommen von Sonnetau und Wollgras. Andere Bereiche in diesem Abschnitt, die deutlich trockener sind, weisen starke Verbuschung durch Ohr- und Grauweide auf. In den z. T. pfeifengras- und heidereichen Flächen gibt es fließende Übergänge zu Biotoptypen der Feuchten Sandheiden und Pfeifengrasbiotopen.

In Abschnitt 2 siedeln sich auf den zeitweise trockenfallenden Böden Pionierarten wie Sumpfqüendel und Zwiebelbinse an. In 2020 stark abgetrocknet, Pionierfluren der Zwergbinsengesellschaften und viel Widertonmoos aber noch vorhanden. Die Torfmoose waren hier aufgrund der lange anwährenden Trockenheit weitestgehend abgestorben. Von den älteren Weidengebüschen wurden einige entnommen.

In Abschnitt 3 herrscht auch starke Verbuschung durch Weiden vor. In diesem Abschnitt gibt es im Bereich des südlich angrenzenden Moorgewässers ein Vorkommen des Moorbärlapps, einer in HH vom Aussterben bedrohten, sehr seltenen Art.

Vorkommen an Biotoptypen

1	TF	Typ	HF	F.Anteil
2	BTYP	Biotoptyp		- gesetzl. Grundl.
3	Zusatz	Zusatz zum Biotoptypen		
4	LRT	Lebensraumtyp		
1	1		Ja	35 %
2	NGA	Seggen- und Binsenrieder nährstoffarmer Standorte (2018)		§ 30 (2) 2.2
3	v	Verbuschung, spontanes Gehölzaufkommen (v)		
4	kein LRT	kein Lebensraumtyp nach FFH-Richtlinie		
1	2			15 %
2	HSG	Weiden-Moor- und Sumpfgbüsch nährstoffarmer Standorte (2018)		(§ 30 (2) 2.1), (§ 30 (2) 4.1)
1	3			35 %
2	MMT	Trockenes Pfeifengras-Moordegenerationsstadium (2018)		(§ 30 (2) 2.1)
3	v	Verbuschung, spontanes Gehölzaufkommen (v)		
1	4			15 %
2	MHR	Übergangs- und Schwingrasenmoore (2018)		§ 30 (2) 2.1
4	7140	Schwingrasen- und Übergangsmoore		

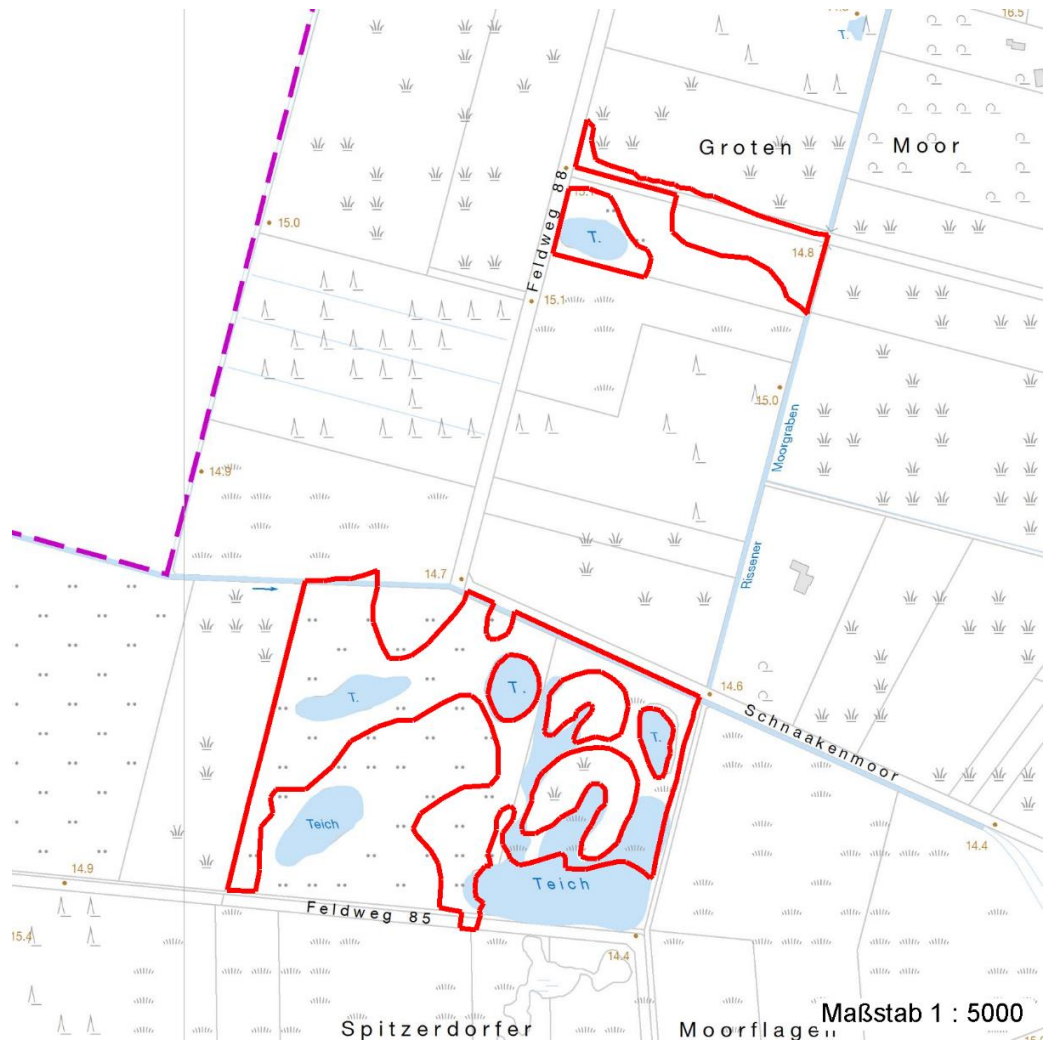
Erhebungsbogen

B

Projekt	FFH-Monitoring	Interne Nr.	147475
		DK5 DK5-GK	5038 5040
		DK5 - Name	Rissen-Nord
Handlungsbedarf	Ja	Biotop-Nr. alt	381 130
Bearbeitung	ROG	Kartierung	14.07.2020
Räumliche Abbildung	Fläche	Fläche / Länge [m²/m]	32712,632
Anzahl Abschnitte	3	Breite (lineare Abb.) [m]	

Räumliche Lage

Lagebeschreibung	NSG Schnaakenmoor	Hochwert (Y)	5939472
Nachbarnutzung/en	NSG, Erholung	Naturraum	Holm - Wedeler Geestrandgebiet (694.02)
Rechtswert (X)	550186	Gemarkung	Rissen (201)
Bezirk	Altona	Digitaler Grünplan	<input type="checkbox"/> Hafengesamtgebiet <input type="checkbox"/> Ramsargebiet <input type="checkbox"/> EG-Vogelschutzgeb. <input type="checkbox"/>
Stadtteil (OT-Nr.)	Rissen (227)	Ausgleichsflächen	<input type="checkbox"/> Biosphärenreservat <input type="checkbox"/> Nationalpark <input type="checkbox"/>
NSG / ND / LSG	NSG Schnaakenmoor [HH-202 / Anteil: 100%]	FFH-GEBIET	Schnaakenmoor [DE 2324-302 / Anteil: 100%]
Wasserschutzgebiet		Karte	



Weitere Erhebungsbögen

Interne Nr.	Interne Nr. Zuordnung	DK5	Biotop-Nr.	Kartierung	Zuordnung	DK5 (GK)	Biotop-Nr. (alt)
147475	1535	5038	92	09.07.2007	=	5040	130

Erhebungsbogen

B

Projekt	FFH-Monitoring	Interne Nr.	147475
Handlungsbedarf	Ja	DK5 DK5-GK	5038 5040
Bearbeitung	ROG	DK5 - Name	Rissen-Nord
Räumliche Abbildung	Fläche	Biotop-Nr. alt	381 130
Anzahl Abschnitte	3	Kartierung	14.07.2020
		Fläche / Länge [m²/m]	32712,632
		Breite (lineare Abb.) [m]	

Weitere Erhebungsbögen

Interne Nr.	Interne Nr. Zuordnung	DK5	Biotop-Nr.	Kartierung	Zuordnung	DK5 (GK)	Biotop-Nr. (alt)
147475	76509	5038	92	19.07.2013	<	5040	130

Zuordnung: N = nachfolgende Kartierung, K = weitere Kartierungen (zeitlich vorher oder nachher)

Foto

Interne Nr.	Index	Dateiname	Aufnahmerichtung
84107	0	5038_381_140720_2.JPG	
84108	0	5038_381_140720_3.JPG	
84109	0	5038_381_140720_1.JPG	

Weitere Angaben

Merkmal	Wert
Auswertung	
Gefährdung/ Einflüsse	Freilaufende Hunde
Wertgesichtspunkte	Artenreich Bedeutung für das Naturerleben Entwicklungspotenzial
Bedeutung für Tiergruppe	Ökologisch positive Entwicklungstendenz Amphibien Reptilien Libellen
Maßnahmen	Spinnen 1.9 - Beseitigung von standortfremden Gehölze Bei behaltung der derzeitigen Nutzung oder Pflege

Foto

Fotodatei	5038_381_140720_3.JPG	Fotodatei
Bildbeschreibung	k.A.	Bildbeschreibung
Aufnahmerichtung		Aufnahmerichtung



Erhebungsbogen

B

Projekt	FFH-Monitoring	Interne Nr.	147475
		DK5 DK5-GK	5038 5040
Handlungsbedarf	Ja	DK5 - Name	Rissen-Nord
Bearbeitung	ROG	Biotop-Nr. alt	381 130
Räumliche Abbildung	Fläche	Kartierung	14.07.2020
Anzahl Abschnitte	3	Fläche / Länge [m²/m]	32712,632
		Breite (lineare Abb.) [m]	

Foto

Fotodatei 5038_381_140720_1.JPG
Bildbeschreibung k.A.
Aufnahmerichtung

Fotodatei 5038_381_140720_2.JPG
Bildbeschreibung k.A.
Aufnahmerichtung



Teilflächenbeschreibung

Teilflächentyp		Teilflächen-Nr.	1
Biototyp	Seggen- und Bins enieder nährstoffarmer Standorte (2018)	Biototyp	NGA
- Zusatz	Verbuschung, spontanes Gehölzaufkommen (v)	- gesetzl. Grundl.	(§ 30 (2) 1.2), (§ 30 (2) 2.1), § 30 (2) 2.2
FFH-LRT Beschreibung	kein Lebensraumtyp nach FFH-Richtlinie	FFH-LRT Entw.potential LRT	kein LRT
-		Hauptfläche	Ja
		Flächenanteil	35 %
		FFH-Unters.Fläche	Nein
		Saatgutfläche	Nein

Erhebungsbogen

B

Projekt	FFH-Monitoring	Interne Nr.	147475
		DK5 DK5-GK	5038 5040
Handlungsbedarf	Ja	DK5 - Name	Rissen-Nord
Bearbeitung	ROG	Biotop-Nr. alt	381 130
Räumliche Abbildung	Fläche	Kartierung	14.07.2020
Anzahl Abschnitte	3	Fläche / Länge [m²/m]	32712,632
		Breite (lineare Abb.) [m]	

Weitere Angaben

Merkmal	Wert
Boden	
Humosität	h4 - stark humos
Feuchte	9 - sehr naß
Reaktion	4 - mäßig sauer bis sauer
Stickstoffgehalt	4 - mäßig bis stickstoffarm
Standort, Relief	
Neigung - Gelände	N0 - nicht geneigt (<2 %)
Ausrichtung	FL - flach, keine Exposition
Belichtung	7 - halbsonnig
Luft	windexponiert
Veg. - Deckg./Ant.	
Gesamt	100 %
Strauchschicht	20 %
1. Krautschicht	60 %
Moosschicht	40 %

Zeigerwerte der Pflanzenartenliste (Auswertung)

Standort	Belichtung	halbsonnig	7,2
Boden	Feuchte	naß	8,3
	Stickstoff (N)	stickstoffarm	3,4
	Reaktion	mäßig sauer bis sauer	3,7
Vegetation	Mahdverträglichkeit	schnittempfindlich (nur Herbstschnitt vertragend)	3,1
Zeigerwerte	Futterwert	fast wertloses Futter	1,1
	Wechselfeuchteanzeiger		15
	Giftpflanzen		5
	Überschw.anzeiger		14

Pflanzenartenliste

Gruppe / Pflanzenart	MS	M	W	Vs	St	PA	Ph	Sz	VS	V	G	cf	Rote Liste					
													§	HH	ND	SH	D	
Tracheobionta (Gefäßpflanzen)																		
Agrostis canina (Hunds-Straußgras)	7	z												3		3		
Alisma plantago-aquatica (Gewöhnlicher Froschlöffel)	7	w																
Betula pubescens (Moor-Birke)	7	z		S														
Bidens frondosa (Schwarzfrüchtiger Zweizahn)	7	z																
Calamagrostis canescens (Sumpf-Reitgras)	7	z																
Calamagrostis epigejos (Land-Reitgras)	7	w																
Calamagrostis epigejos (Land-Reitgras)	7	z																
Calluna vulgaris (Besenheide)	7	w												3			V	
Carex nigra (Wiesen-Segge)	7	z												V			V	
Carex ovalis (Hasenfuß-Segge)	7	w																
Carex panicea (Hirsens-Segge)	7	z													2	3	3	V
Drosera intermedia (Mittlerer Sonnentau)	7	z												b	1	3	1	3
Drosera rotundifolia (Rundblättriger Sonnentau)	7	l												b	1	3	3	3

Erhebungsbogen

B

Projekt	FFH-Monitoring	Interne Nr.	147475
Handlungsbedarf	Ja	DK5 DK5-GK	5038 5040
Bearbeitung	ROG	DK5 - Name	Rissen-Nord
Räumliche Abbildung	Fläche	Biotop-Nr. alt	381 130
Anzahl Abschnitte	3	Kartierung	14.07.2020
		Fläche / Länge [m²/m]	32712,632
		Breite (lineare Abb.) [m]	

Pflanzenartenliste

Gruppe / Pflanzenart	MS	M	W	Vs	St	PA	Ph	Sz	VS	V	G	cf	§	Rote Liste			
														HH	ND	SH	D
Eleocharis palustris (Gewöhnliche Sumpfsimse)	7	h															
Empetrum nigrum (Gewöhnliche Krähenbeere)	7	w												2			V
Equisetum fluviatile (Teich-Schachtelhalm)	7	z															
Erica tetralix (Glocken-Heide)	7	z												2		V	V
Eriophorum angustifolium (Schmalblättriges Wollgras)	7	w												3		V	V
Galium palustre (Sumpf-Labkraut)	7	z															
Hydrocotyle vulgaris (Wassernabel)	7	h												2		V	
Iris pseudacorus (Gelbe Schwertlilie)	7	w												b			
Juncus articulatus (Glieder-Binse)	7	h															
Juncus bulbosus (Zwiebel-Binse)	7	z												3		V	
Juncus conglomeratus (Knäuel-Binse)	7	w												V			
Juncus effusus (Flutter-Binse)	7	z															
Juncus filiformis (Faden-Binse)	7	z												2	3	3	V
Juncus squarrosus (Sparrige Binse)	7	w												1		3	V
Lotus pedunculatus (Sumpf-Hornklee)	7	z														V	
Lycopodiella inundata (Sumpf-Bärlapp)	7	l												b	1	3	2 3
Lycopus europaeus (Gewöhnlicher Wolfstrapp)	7	z															
Lysimachia vulgaris (Gewöhnlicher Gilbweiderich)	7	z															
Mentha aquatica (Wasser-Minze)	7	z															
Mentha arvensis (Acker-Minze)	7	z															
Molinia caerulea (Blaues Pfeifengras)	7	z															
Peplis portula (Sumpfqüendel)	7	w												3		2	V
Phalaris arundinacea (Rohr-Glanzgras)	7	w															
Phragmites australis (Schilf)	7	l															
Plantago major intermedia (Kleiner Wegerich)	7	w															D
Potentilla anserina (Gänse-Fingerkraut)	7	z															
Potentilla palustris (Sumpf-Blutauge)	7	w												V		3	
Ranunculus flammula (Brennender Hahnenfuß)	7	w														V	
Ranunculus repens (Kriechender Hahnenfuß)	7	w															
Salix aurita (Ohr-Weide)	7	h															
Salix cinerea (Grau-Weide)	7	h															
Salix cinerea (Grau-Weide)	7	z															
Salix repens (Kriech-Weide)	7	z												2		3	V
Salix viminalis (Korb-Weide)	7	w															
Typha latifolia (Breitblättriger Rohrkolben)	7	w															
Veronica scutellata (Schild-Ehrenpreis)	7	w												2		3	
Bryophyta (Moose)																	
Drepanocladus fluitans (Schwimm-Sichelmoos)	7	z															
Polytrichum commune (Gemeines Widertonmoos)	7	h															
Sphagnum cuspidatum (Spieß-Torfmoos)	7	z												3		3	
Sphagnum palustre (Sumpf-Torfmoos)	7	h															
Anzahl Rote Liste Arten														20	6	20	11
Anzahl Arten														51			

MS: Mengensystem; M: Mengenangabe, W: Bewertung der Art (FFH-Monitoring), Vs: Vegetationsschicht, St: Status, PA: Autor Phänologie; Ph: Phänologie, Sz: Sozialeit, VS: Vitalitätssystem; V: Vitalität, G: Geschlecht, cf: unsichere Bestimmung, §: Schutz nach BNatSchG, HH: Rote Liste Hamburg, Nds: Rote Liste Niedersachsen, SH: Rote Liste Schleswig-Holstein, D: Rote Liste Deutschland

Erhebungsbogen

B

Projekt	FFH-Monitoring	Interne Nr.	147475
		DK5 DK5-GK	5038 5040
Handlungsbedarf	Ja	DK5 - Name	Rissen-Nord
Bearbeitung	ROG	Biotop-Nr. alt	381 130
Räumliche Abbildung	Fläche	Kartierung	14.07.2020
Anzahl Abschnitte	3	Fläche / Länge [m²/m]	32712,632
		Breite (lineare Abb.) [m]	

Teilflächenbeschreibung

Teilflächentyp		Teilflächen-Nr.	2
Biototyp	Weiden-Moor- und Sumpfgewächsbüsch nährstoffarmer Standorte (2018)	Biototyp	HSG
- Zusatz		- gesetzl. Grundl.	(§ 30 (2) 2.1), (§ 30 (2) 4.1)
FFH-LRT Beschreibung		FFH-LRT	
		Entw.potential LRT	
		Hauptfläche	
		Flächenanteil	15 %
		FFH-Unters.Fläche	Nein
		Saatgutfläche	Nein

Weitere Angaben

Merkmal	Wert
Standort, Relief	
Zusätze - Btyp	hm - mosaikartiger Wechsel, hoch- und niederwüchsig

Teilflächenbeschreibung

Teilflächentyp		Teilflächen-Nr.	3
Biototyp	Trockenes Pfeifengras-Moordegenerationsstadium (2018)	Biototyp	MMT
- Zusatz	Verbuschung, spontanes Gehölzaufkommen (v)	- gesetzl. Grundl.	(§ 30 (2) 2.1)
FFH-LRT Beschreibung		FFH-LRT	
		Entw.potential LRT	
		Hauptfläche	
		Flächenanteil	35 %
		FFH-Unters.Fläche	Nein
		Saatgutfläche	Nein

Erhebungsbogen

B

Projekt	FFH-Monitoring	Interne Nr.	147475
		DK5 DK5-GK	5038 5040
		DK5 - Name	Rissen-Nord
Handlungsbedarf	Ja	Biotop-Nr. alt	381 130
Bearbeitung	ROG	Kartierung	14.07.2020
Räumliche Abbildung	Fläche	Fläche / Länge [m²/m]	32712,632
Anzahl Abschnitte	3	Breite (lineare Abb.) [m]	

Teilflächenbeschreibung

Teilflächentyp		Teilflächen-Nr.	4
Biotoptyp	Übergangs- und Schwingrasenmoore (2018)	Biotoptyp	MHR
- Zusatz		- gesetzl. Grundl.	§ 30 (2) 2.1
FFH-LRT	Schwingrasen- und Übergangsmoore	FFH-LRT	7140
Beschreibung		Entw.potential LRT	
		Hauptfläche	
		Flächenanteil	15 %
		FFH-Unters.Fläche	Nein
		Saatgutfläche	Nein

Weitere Angaben

Merkmal	Wert
Auswertung	
Maßnahmen	1. - All gemeine Maßnahmen (Wie im PEPL beschrieben.)

FFH-Bewertungen (BFN)

		Wert	AZ	Z
1	Lebensraumtyp			
3	Arteninventar , Gesamtbewertung, 1..n - Parameter mit Kriterien A/B/C			
4	Habitatstruktur , Gesamtbewertung, 1..n - Parameter mit Kriterien A/B/C			
5	Beeinträchtigungen , Gesamtbewertung, 1..n - Parameter mit Kriterien A/B/C			
	Zustandsbewertung: AZ – Vorgabewert , Z – von AZ abweichend festgelegte Zustandsbewertung			
1	7140 (BFN) Schwingrasen- und Übergangsmoore			
3	Arteninventar		B	
3.2	Arteninventar Farn- und Blütenpflanzen A: > 12 Arten oder Anteil typischer Arten in der Krautschicht insgesamt > 95 % B: 5-12 oder Anteil typischer Arten in der Krautschicht insgesamt 50-95 % C: >= 4 oder Anteil typischer Arten in der Krautschicht insgesamt < 50 %		B	
3.2	Arteninventar Moose A: >= 6 Arten B: 3-5 Arten C: <= 2 Arten	3	B	
4	Habitatstrukturen		B	
4.2	Wasserhaushalt und Oberflächenrelief (gutachterlich mit Begründung) A: hohe Wassersättigung, Schwingmoor-Regime und/oder nasse Schlenken ganzjährig vorhanden B: vorübergehend austrocknend, Schwingmoor-Regime und nasse Schlenken nicht ganzjährig vorhanden C: längere Trockenphasen, kein Schwingmoor-Regime, nasse Schlenken nur ephemere vorhanden		B	
4.2	Flächenanteil typischer Zwischenmoorvegetation mit Torf- und/oder Braunmoosen (%) A: > 90 % B: 60 - 90 % C: < 60 %	60	B	
5	Beeinträchtigungen		C	
5.2	Torfabbau im Umfeld oder auf der Fläche, Störungen, Entwässerung A: weder im Umfeld noch auf der Untersuchungsfläche		A	

Erhebungsbogen

B

Projekt	FFH-Monitoring	Interne Nr.	147475
		DK5 DK5-GK	5038 5040
Handlungsbedarf	Ja	DK5 - Name	Rissen-Nord
Bearbeitung	ROG	Biotop-Nr. alt	381 130
Räumliche Abbildung	Fläche	Kartierung	14.07.2020
Anzahl Abschnitte	3	Fläche / Länge [m²/m]	32712,632
		Breite (lineare Abb.) [m]	

FFH-Bewertungen (BFN)

		Wert	AZ	Z
1	Lebensraumtyp			
3	Arteninventar , Gesamtbewertung, 1..n - Parameter mit Kriterien A/B/C			
4	Habitatstruktur , Gesamtbewertung, 1..n - Parameter mit Kriterien A/B/C			
5	Beeinträchtigungen , Gesamtbewertung, 1..n - Parameter mit Kriterien A/B/C			
	Zustandsbewertung: AZ – Vorgabewert, Z – von AZ abweichend festgelegte Zustandsbewertung			
5.2	B: im Umfeld, jedoch ohne negative Auswirkungen C: im Umfeld mit negativen Auswirkungen oder auf der Untersuchungsfläche selbst Zerstörung von Vegetation und oberen Torfschichten (Flächenanteil in %) (z. B. durch militärische oder Freizeitnutzung; Anteil und Ursache nennen) A: < 5 % B: 5 - 10 % C: > 10 %	15	C	
5.2	Entwässerung (gutachterlich mit Begründung) A: Gräben weitgehend zugewachsen, nicht mehr funktionsfähig oder Moor großflächig wiedervernässt B: Gräben teilweise verlandend, Entwässerungswirkung zurückgehend oder Moor in kleinen Teilflächen wiedervernässt C: Gräben funktionsfähig, kaum verlandend und moortypische Hydrologie nur noch zeitweise oder in kleinen Teilflächen gegeben		B	
5.2	Flächenanteil entwässerter Torfkörper (%) mit Auftreten von Entwässerungszeigern (Arten und Anteil nennen) A: < 5 % B: 5 - 15 % C: > 15 %	10	B	
5.2	Deckungsgrad Nitrophyten und Neophyten (%) (Arten und Deckung nennen) A: < 5 % B: 5 - 10 % C: > 10 %	8	B	
5.2	Deckungsgrad Verbuschung, untypischer Gehölzarten (%), gepflanzt oder spontan A: < 25 % B: 25 - 50 % C: > 50 - 70 %	20	A	
5.2	weitere Beeinträchtigungen A: B: C:		A	

Zeigerwerte der Pflanzenartenliste (Auswertung)

Standort	Belichtung	halbsonnig	7,3
Boden	Feuchte	naß	8,2
	Stickstoff (N)	sehr stickstoffarm	2,3
	Reaktion	sauer	2,8
Vegetation	Mahdverträglichkeit	schnittempfindlich (nur Herbstschnitt vertragend)	3
Zeigerwerte	Futterwert	fast wertloses Futter	1
	Wechselfeuchteanzeiger		7
	Giftpflanzen		2
	Überschw.anzeiger		6

Erhebungsbogen

B

Projekt	FFH-Monitoring	Interne Nr.	147475
Handlungsbedarf	Ja	DK5 DK5-GK	5038 5040
Bearbeitung	ROG	DK5 - Name	Rissen-Nord
Räumliche Abbildung	Fläche	Biotop-Nr. alt	381 130
Anzahl Abschnitte	3	Kartierung	14.07.2020
		Fläche / Länge [m²/m]	32712,632
		Breite (lineare Abb.) [m]	

Pflanzenartenliste

Gruppe / Pflanzenart	MS	M	W	Vs	St	PA	Ph	Sz	VS	V	G	cf	§	Rote Liste					
														HH	ND	SH	D		
Tracheobionta (Gefäßpflanzen)																			
Agrostis canina (Hunds-Straußgras)	7	z													3		3		
Betula pubescens (Moor-Birke)	7	z		S															
Calluna vulgaris (Besenheide)	7	w													3		V		
Carex nigra (Wiesen-Segge)	7	z													V		V		
Carex panicea (Hirsens-Segge)	7	z													2	3	3	V	
Drosera intermedia (Mittlerer Sonnentau)	7	z													b	1	3	1	3
Drosera rotundifolia (Rundblättriger Sonnentau)	7	l													b	1	3	3	3
Eleocharis palustris (Gewöhnliche Sumpfsimse)	7	h																	
Erica tetralix (Glocken-Heide)	7	z													2		V	V	
Eriophorum angustifolium (Schmalblättriges Wollgras)	7	z													3		V	V	
Hydrocotyle vulgaris (Wassernabel)	7	h													2		V		
Juncus bulbosus (Zwiebel-Binse)	7	z													3		V		
Juncus effusus (Flatter-Binse)	7	w																	
Juncus filiformis (Faden-Binse)	7	z													2	3	3	V	
Lysimachia vulgaris (Gewöhnlicher Gilbweiderich)	7	z																	
Molinia caerulea (Blaues Pfeifengras)	7	z																	
Peplis portula (Sumpfquendel)	7	w													3		2	V	
Plantago major intermedia (Kleiner Wegerich)	7	w																D	
Potentilla palustris (Sumpf-Blutauge)	7	w													V		3		
Ranunculus flammula (Brennender Hahnenfuß)	7	w																V	
Salix aurita (Ohr-Weide)	7	w																	
Salix cinerea (Grau-Weide)	7	w																	
Salix cinerea (Grau-Weide)	7	z																	
Salix repens (Kriech-Weide)	7	z													2		3	V	
Veronica scutellata (Schild-Ehrenpreis)	7	z													2		3		
Bryophyta (Moose)																			
Drepanocladus fluitans (Schwimm-Sichelmoos)	7	z																	
Polytrichum commune (Gemeines Widertonmoos)	7	h																	
Sphagnum cuspidatum (Spieß-Torfmoos)	7	z													3		3		
Sphagnum palustre (Sumpf-Torfmoos)	7	h																	
														Anzahl Rote Liste Arten					
														16	5	17	8		
														Anzahl Arten					
														28					

MS: Mengensystem; M: Mengenangabe, W: Bewertung der Art (FFH-Monitoring), Vs: Vegetationsschicht, St: Status, PA: Autor Phänologie; Ph: Phänologie, Sz: Soziabilität, VS: Vitalitätssystem; V: Vitalität, G: Geschlecht, cf: unsichere Bestimmung, §: Schutz nach BNatSchG, HH: Rote Liste Hamburg, Nds: Rote Liste Niedersachsen, SH: Rote Liste Schleswig-Holstein, D: Rote Liste Deutschland