

Erhebungsbogen

B

Projekt	Biotopkartierung Hamburg	Interne Nr.	147444
		DK5 DK5-GK	5038
Handlungsbedarf	Nein	DK5 - Name	Rissen-Nord
Bearbeitung	ROG	Biotop-Nr. alt	367
Räumliche Abbildung	Fläche	Kartierung	17.07.2020
Anzahl Abschnitte	2	Fläche / Länge [m²/m]	2733,5051
		Breite (lineare Abb.) [m]	

Gesetzlicher Schutz	§ 30 (2) 1.1 Natürliche oder naturnahe Fließgewässer	Schutz nur teilweise	Nein
----------------------------	---	-----------------------------	-------------

Gesamtbewertung	7	Besonders wertvoll
– Alter	5	Biotop mittleren Alters, 20 bis 50 Jahre
– Belastungsgrad	7	Flächenhaft geringe oder Vorbelastung mit schwachem Einfluß
– Ökolog. Funktion	7	Sehr hohe Bedeutung in einem Biotopkomplex, für den lokalen Biotopverbund oder als Puffer
– Seltenheit	7	Seltener Biotoptyp, mit seltenen oder bedrohten Pflges., gesättigtes Artenspektrum, einige RL-Arten

Bestandsbeschreibung

Auenbereich der Wedeler Au, der vermutlich renaturiert wurde. Hier haben sich artenreiche, z. T. breite Staudensäume entwickelt, die aktuell fast frei sind von Störzeigern wie Neo- und Nitrophyten. Auch ist eine Verbuschung kaum feststellbar. Der Bereich ist abgezaunt, um ein Betreten zu verhindern. Die Vegetation bildet ein Komplex aus Röhricht, Ried und Staudensaum wird aber vollständig dem LRT 6430 zugeordnet. Der Bestand ist insgesamt sehr artenreich und bietet einen schönen Blühaspekt und Bienenweide im Sommer.

Vorkommen an Biotoptypen

1	TF	Typ	HF	F.Anteil
2	BTYP	Biotoptyp		- gesetzl. Grundl.
3	Zusatz	Zusatz zum Biotoptypen		
4	LRT	Lebensraumtyp		
1	1		Ja	100 %
2	NUG	Hochstaudensäume besonnter Fließgewässer (2018)		§ 30 (2) 1.1
4	6430	Feuchte Hochstaudenfluren der planaren und montanen bis alpinen Stufe inkl. Waldsäume		
1	2			0 %
2	NR	Röhricht (2018)		§ 30 (2) 2.3
4	kein LRT	kein Lebensraumtyp nach FFH-Richtlinie		

Räumliche Lage

Lagebeschreibung	Nördlich Hanna Reemtsma Stiftung	Hochwert (Y)	5938417
Nachbarnutzung/en	Park, Gewässer	Naturraum	Holm - Wedeler Geestrandgebiet (694.02)
Rechtswert (X)	550143	Gemarkung	Rissen (201)
Bezirk	Altona	Ramsargebiet	<input type="checkbox"/> EG-Vogelschutzgeb.
Stadtteil (OT-Nr.)	Rissen (227)	Nationalpark	<input type="checkbox"/>
Digitaler Grünplan	<input checked="" type="checkbox"/> Hafengesamtgebiet		
Ausgleichsflächen NSG / ND / LSG	<input type="checkbox"/> Biosphärenreservat		
FFH-GEBIET	LSG Altona-Südwest, Ottensen, Othmarschen, Klein Flottbek, Nienstedten, Dockenhuden, Blankenese, Rissen [HH-2003 / Anteil : 100%]		
Wasserschutzgebiet			

Erhebungsbogen

B

Projekt	Biotopkartierung Hamburg	Interne Nr.	147444
		DK5 DK5-GK	5038
		DK5 - Name	Rissen-Nord
Handlungsbedarf	Nein	Biotop-Nr. alt	367
Bearbeitung	ROG	Kartierung	17.07.2020
Räumliche Abbildung	Fläche	Fläche / Länge [m²/m]	2733,5051
Anzahl Abschnitte	2	Breite (lineare Abb.) [m]	

Räumliche Lage

Karte



Weitere Erhebungsbögen

Interne Nr.	Interne Nr. Zuordnung	DK5	Biotop-Nr.	Kartierung	Zuordnung	DK5 (GK)	Biotop-Nr. (alt)
147444	76548	5038	138	12.07.2013	<	5040	10029

Zuordnung: N = nachfolgende Kartierung, K = weitere Kartierungen (zeitlich vorher oder nachher)

Foto

Interne Nr.	Index	Dateiname	Aufnahmerichtung
84069	0	5038_367_170720_3.JPG	
84070	0	5038_367_170720_2.JPG	
84071	0	5038_367_170720_1.JPG	

Erhebungsbogen

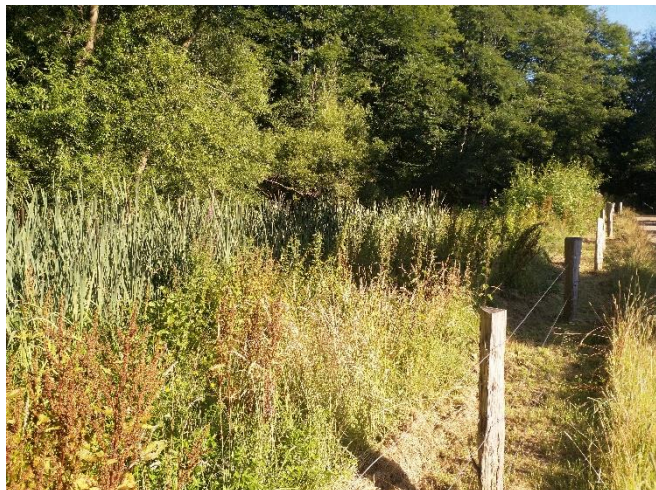
B

Projekt	Biotopkartierung Hamburg	Interne Nr.	147444
Handlungsbedarf	Nein	DK5 DK5-GK	5038
Bearbeitung	ROG	DK5 - Name	Rissen-Nord
Räumliche Abbildung	Fläche	Biotop-Nr. alt	367
Anzahl Abschnitte	2	Kartierung	17.07.2020
		Fläche / Länge [m²/m]	2733,5051
		Breite (lineare Abb.) [m]	

Foto

Fotodatei 5038_367_170720_3.JPG
Bildbeschreibung k.A.
Aufnahmerichtung

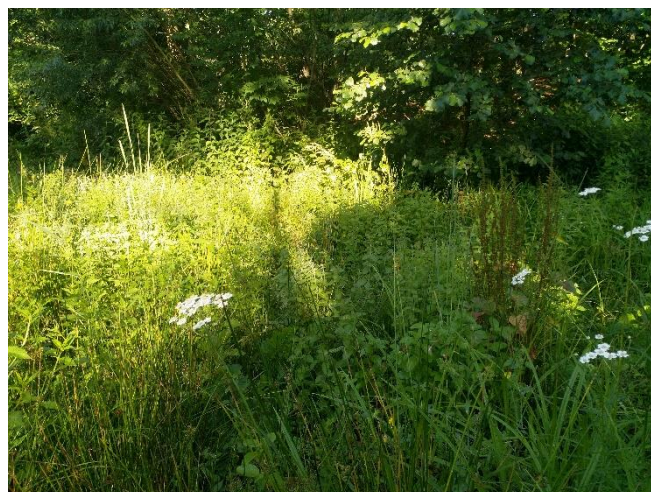
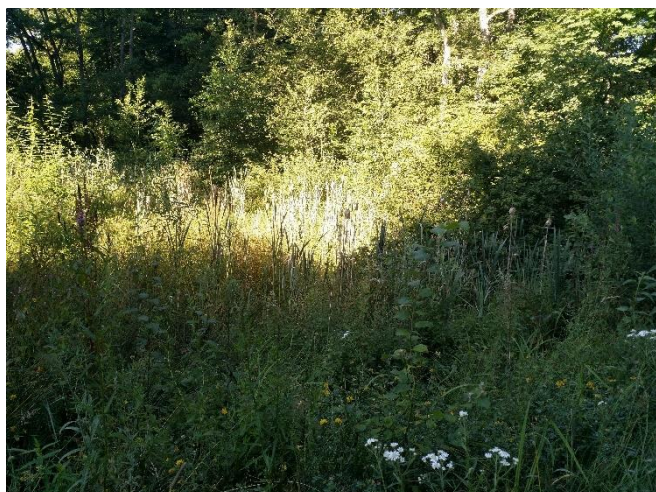
Fotodatei
Bildbeschreibung
Aufnahmerichtung



Foto

Fotodatei 5038_367_170720_1.JPG
Bildbeschreibung k.A.
Aufnahmerichtung

Fotodatei 5038_367_170720_2.JPG
Bildbeschreibung k.A.
Aufnahmerichtung



Erhebungsbogen

B

Projekt	Biotopkartierung Hamburg	Interne Nr.	147444
		DK5 DK5-GK	5038
Handlungsbedarf	Nein	DK5 - Name	Rissen-Nord
Bearbeitung	ROG	Biotop-Nr. alt	367
Räumliche Abbildung	Fläche	Kartierung	17.07.2020
Anzahl Abschnitte	2	Fläche / Länge [m²/m]	2733,5051
		Breite (lineare Abb.) [m]	

Teilflächenbeschreibung

Teilflächentyp		Teilflächen-Nr.	1
Biotoptyp	Hochstaudensäume besonnener Fließgewässer (2018)	Biotoptyp	NUG
- Zusatz		- gesetzl. Grundl.	§ 30 (2) 1.1
FFH-LRT	Feuchte Hochstaudenfluren der planaren und montanen bis alpinen Stufe inkl. Waldsäume	FFH-LRT	6430
Beschreibung		Entw.potential LRT	
		Hauptfläche	Ja
		Flächenanteil	100 %
		FFH-Unters.Fläche	Nein
		Saatgutfläche	Nein

Weitere Angaben

Merkmal	Wert
Auswertung	
Maßnahmen	1. - All gemeine Maßnahmen (Regelmäßig auf Verbuschung überprüfen und ggfls. Verbuschung entfernen; in größeren zeitlichen Abständen Teilflächen mähen und Mahdgut aus der Fläche entfernen)

FFH-Bewertungen (BFN)

		Wert	AZ	Z
1	Lebensraumtyp			
3	Arteninventar , Gesamtbewertung, 1..n - Parameter mit Kriterien A/B/C			
4	Habitatstruktur , Gesamtbewertung, 1..n - Parameter mit Kriterien A/B/C			
5	Beeinträchtigungen , Gesamtbewertung, 1..n - Parameter mit Kriterien A/B/C			
	Zustandsbewertung: AZ – Vorgabewert, Z – von AZ abweichend festgelegte Zustandsbewertung			
1	6430 (BFN) Feuchte Hochstaudenfluren der planaren und montanen bis alpinen Stufe inkl. Waldsäume		B	
3	Arteninventar		B	
3.2	Anzahl LRT-typischer Arten A: >= 16 Arten B: 10-15 Arten C: < 10 Arten	10	B	
4	Habitatstrukturen		B	
4.2	Strukturierung der Vegetation (hoch- und niederwüchsige, dichte und offene Vegetation A: vielfältig strukturiert B: überwiegend strukturreich C: geringe Vielfalt wertmindernde Kontaktbiotope: naturferne Gewässer, intensiv genutzte (stark gedüngte) Grünland- und Ackerflächen A: fehlend B: teils vorhanden C: überwiegend vorhanden		B	
4.2	wertsteigernde Kontaktbiotope (naturnahe Gewässer, Röhrichte, Auengehölze, Au-/Sumpf-/Bruchwälder, extensiv genutzte Feucht- und Nasswiesen) A: überwiegend vorhanden B: teils vorhanden C: meist fehlend		A	
			B	

Projekt	Biotopkartierung Hamburg	Interne Nr.	147444
		DK5 DK5-GK	5038
Handlungsbedarf	Nein	DK5 - Name	Rissen-Nord
Bearbeitung	ROG	Biotop-Nr. alt	367
Räumliche Abbildung	Fläche	Kartierung	17.07.2020
Anzahl Abschnitte	2	Fläche / Länge [m²/m]	2733,5051
		Breite (lineare Abb.) [m]	

FFH-Bewertungen (BFN)

1	Lebensraumtyp			
3	Arteninventar , Gesamtbewertung, 1..n - Parameter mit Kriterien A/B/C			
4	Habitatstruktur , Gesamtbewertung, 1..n - Parameter mit Kriterien A/B/C			
5	Beeinträchtigungen , Gesamtbewertung, 1..n - Parameter mit Kriterien A/B/C			
Zustandsbewertung: AZ – Vorgabewert, Z – von AZ abweichend festgelegte Zustandsbewertung		Wert	AZ	Z
4.2	Standortvielfalt (Mikrorelief, Senken, Erhebungen, quellig durchsickerte Bereiche, Gehölze, Totholz) A: vielfältig strukturiert B: überwiegend strukturreich C: geringe Vielfalt		B	
5	Beeinträchtigungen		A	
5.2	Deckungsgrad Verbuschung (%) A: < 20 % B: 20 - 50 % C: > 50 - 70 % Aufforstung bzw. angepflanzte Gehölze (betroffener Flächenanteil in %) Bezugsraum: Erstabgrenzung des Vorkommens A: 0 B: ≤ 5 % (Einzelgehölze) C: > 5 %	15	A	
5.2	Deckungsgrad Entwässerungszeiger (%) (Deckung und Arten nennen) A: < 5 % B: 5 - 10 % C: > 10 %	0	A	
5.2	Deckungsgrad Störzeiger (%) (d. h. Nitrophyten oder Neophyten; Arten nennen, Deckung in % angeben) A: < 20 % B: 20 - 50 % C: > 50 - 75 % direkte Schädigung der Vegetation (z. B. durch Tritt oder Gewässerberäumung) (gutaechterlich mit Begründung: Angabe zur Ursache der Schädigung und dem betroffenen Flächenanteil in %) A: nicht erkennbar bzw. max. punktuell ohne Schädigung des LRT-Vorkommens B: Beeinträchtigungen deutlich erkennbar C: erhebliche Beeinträchtigungen erkennbar, Bestand dadurch degeneriert	5	A	
5.2	weitere Beeinträchtigungen A: B: C:		A	

Erhebungsbogen

B

Projekt	Biotopkartierung Hamburg	Interne Nr.	147444
		DK5 DK5-GK	5038
Handlungsbedarf	Nein	DK5 - Name	Rissen-Nord
Bearbeitung	ROG	Biotop-Nr. alt	367
Räumliche Abbildung	Fläche	Kartierung	17.07.2020
Anzahl Abschnitte	2	Fläche / Länge [m²/m]	2733,5051
		Breite (lineare Abb.) [m]	

Zeigerwerte der Pflanzenartenliste (Auswertung)

Standort	Belichtung	halbsonnig	7
Boden	Feuchte	naß	7,7
	Stickstoff (N)	mäßig stickstoffarm	5,5
	Reaktion	schwach sauer	5,6
Vegetation	Mahdverträglichkeit	schnittempfindlich bis mäßig schnittverträglich	4,4
Zeigerwerte	Futterwert	sehr geringwertiges Futter	2
	Wechselfeuchteanzeiger		7
	Giftpflanzen		1
	Überschw.anzeiger		5

Pflanzenartenliste

Gruppe / Pflanzenart	MS	M	W	Vs	St	PA	Ph	Sz	VS	V	G	cf	§	Rote Liste			
														HH	ND	SH	D
Tracheobionta (Gefäßpflanzen)																	
Achillea ptarmica (Sumpf-Schafgarbe)	7	z												V		3	
Alnus glutinosa (Schwarz-Erle)	7	z		S													
Calystegia sepium (Zaun-Winde)	7	z															
Cynosurus cristatus (Gewöhnliches Kammgras)	7	z												V			
Epilobium hirsutum (Zottiges Weidenröschen)	7	w															
Epilobium spec. (Weidenröschen)	7	z															
Equisetum palustre (Sumpf-Schachtelhalm)	7	z															
Eupatorium cannabinum (Wasserdost)	7	z															
Filipendula ulmaria (Mädesüß)	7	z															
Galium palustre (Sumpf-Labkraut)	7	z															
Holcus lanatus (Wolliges Honiggras)	7	z															
Juncus articulatus (Glieder-Binse)	7	z															
Juncus effusus (Flatter-Binse)	7	h															
Lotus pedunculatus (Sumpf-Hornklee)	7	z															V
Lycopus europaeus (Gewöhnlicher Wolfstrapp)	7	z															
Lysimachia nummularia (Pfennigkraut)	7	z															
Lysimachia vulgaris (Gewöhnlicher Gilbweiderich)	7	z															
Lythrum salicaria (Blut-Weiderich)	7	z															
Mentha aquatica (Wasser-Minze)	7	z															
Myosotis scorpioides (Sumpf- Vergissmeinnicht)	7	z															V
Phalaris arundinacea (Rohr-Glanzgras)	7	z															
Phragmites australis (Schilf)	7	l															
Potentilla anserina (Gänse-Fingerkraut)	7	z															
Rumex hydrolapathum (Fluss-Ampfer)	7	w															
Rumex obtusifolius (Stumpfblättriger Ampfer)	7	z															
Salix spec. (Weide)	7	z															
Scirpus sylvaticus (Wald-Simse)	7	l															V
Solidago gigantea (Riesen-Goldrute)	7	w															
Typha latifolia (Breitblättriger Rohrkolben)	7	z															
Urtica dioica (Große Brennessel)	7	z															
														Anzahl Rote Liste Arten		2	4
														Anzahl Arten		30	

MS: Mengensystem; M: Mengenangabe, W: Bewertung der Art (FFH-Monitoring), Vs: Vegetationsschicht, St: Status, PA: Autor Phänologie; Ph: Phänologie, Sz: Soziabilität, VS: Vitalitätssystem; V: Vitalität, G: Geschlecht, cf: unsichere Bestimmung, §: Schutz nach BNatSchG, HH: Rote Liste Hamburg, Nds: Rote Liste Niedersachsen, SH: Rote Liste Schleswig-Holstein, D: Rote Liste Deutschland

Erhebungsbogen

B

Projekt	Biotopkartierung Hamburg	Interne Nr.	147444
		DK5 DK5-GK	5038
Handlungsbedarf	Nein	DK5 - Name	Rissen-Nord
Bearbeitung	ROG	Biotop-Nr. alt	367
Räumliche Abbildung	Fläche	Kartierung	17.07.2020
Anzahl Abschnitte	2	Fläche / Länge [m²/m]	2733,5051
		Breite (lineare Abb.) [m]	

Teilflächenbeschreibung

Teilflächentyp		Teilflächen-Nr.	2
Biototyp	Röhricht (2018)	Biototyp	NR
- Zusatz		- gesetzl. Grundl.	(§ 30 (2) 2.2), § 30 (2) 2.3
FFH-LRT	kein Lebensraumtyp nach FFH-Richtlinie	FFH-LRT	kein LRT
Beschreibung		Entw.potential LRT	
-		Hauptfläche	
		Flächenanteil	0 %
		FFH-Unters.Fläche	Nein
		Saatgutfläche	Nein

Zeigerwerte der Pflanzenartenliste (Auswertung)

Standort	Belichtung	halbsonnig	7
Boden	Feuchte	naß	7,7
	Stickstoff (N)	mäßig stickstoffarm	5,5
	Reaktion	schwach sauer	5,6
Vegetation	Mahdverträglichkeit	schnittempfindlich bis mäßig schnittverträglich	4,4
Zeigerwerte	Futterwert	sehr geringwertiges Futter	2
	Wechselfeuchteanzeiger		7
	Giftpflanzen		1
	Überschw.anzeiger		5

Pflanzenartenliste

Gruppe / Pflanzenart	MS	M	W	Vs	St	PA	Ph	Sz	VS	V	G	cf	Rote Liste						
													§	HH	ND	SH	D		
Tracheobionta (Gefäßpflanzen)																			
Achillea ptarmica (Sumpf-Schafgarbe)	7	z													V			3	
Alnus glutinosa (Schwarz-Erle)	7	z																	
Calystegia sepium (Zaun-Winde)	7	z																	
Cynosurus cristatus (Gewöhnliches Kammgras)	7	z													V				
Epilobium hirsutum (Zottiges Weidenröschen)	7	w																	
Epilobium spec. (Weidenröschen)	7	z																	
Equisetum palustre (Sumpf-Schachtelhalm)	7	z																	
Eupatorium cannabinum (Wasserdost)	7	z																	
Filipendula ulmaria (Mädesüß)	7	z																	
Galium palustre (Sumpf-Labkraut)	7	z																	
Holcus lanatus (Wolliges Honiggras)	7	z																	
Juncus articulatus (Glieder-Binse)	7	z																	
Juncus effusus (Flatter-Binse)	7	h																	
Lotus pedunculatus (Sumpf-Hornklee)	7	z																	V
Lycopus europaeus (Gewöhnlicher Wolfstrapp)	7	z																	
Lysimachia nummularia (Pfennigkraut)	7	z																	
Lysimachia vulgaris (Gewöhnlicher Gilbweiderich)	7	z																	
Lythrum salicaria (Blut-Weiderich)	7	z																	

Erhebungsbogen

B

Projekt	Biotopkartierung Hamburg		Interne Nr.	147444
			DK5 DK5-GK	5038
Handlungsbedarf	Nein		DK5 - Name	Rissen-Nord
Bearbeitung	ROG	Kopie	Biotop-Nr. alt	367
Räumliche Abbildung	Fläche	Nein	Kartierung	17.07.2020
Anzahl Abschnitte	2		Fläche / Länge [m²/m]	2733,5051
			Breite (lineare Abb.) [m]	

Pflanzenartenliste

Gruppe / Pflanzenart	MS	M	W	Vs	St	PA	Ph	Sz	VS	V	G	cf	§	Rote Liste				
														HH	ND	SH	D	
Mentha aquatica (Wasser-Minze)	7	z																
Myosotis scorpioides (Sumpf-Vergissmeinnicht)	7	z																V
Phalaris arundinacea (Rohr-Glanzgras)	7	z																
Phragmites australis (Schilf)	7	l																
Potentilla anserina (Gänse-Fingerkraut)	7	z																
Rumex hydrolapathum (Fluss-Ampfer)	7	w																
Rumex obtusifolius (Stumpfbältriger Ampfer)	7	z																
Salix spec. (Weide)	7	z																
Scirpus sylvaticus (Wald-Simse)	7	l																V
Solidago gigantea (Riesen-Goldrute)	7	w																
Typha latifolia (Breitblättriger Rohrkolben)	7	z																
Urtica dioica (Große Brennnessel)	7	z																
Anzahl Rote Liste Arten														2	4			
Anzahl Arten														30				

MS: Mengensystem; M: Mengenangabe, W: Bewertung der Art (FFH-Monitoring), Vs: Vegetationsschicht, St: Status, PA: Autor Phänologie; Ph: Phänologie, Sz: Soziabilität, VS: Vitalitätssystem; V: Vitalität, G: Geschlecht, cf: unsichere Bestimmung, §: Schutz nach BNatSchG, HH: Rote Liste Hamburg, Nds: Rote Liste Niedersachsen, SH: Rote Liste Schleswig-Holstein, D: Rote Liste Deutschland