

# Erhebungsbogen

**B**

<b>Projekt</b>	Biotopkartierung Hamburg		<b>Interne Nr.</b>	147446	
			<b>DK5   DK5-GK</b>	<b>5038</b>	5040
<b>Handlungsbedarf</b>	Nein		<b>DK5 - Name</b>	Rissen-Nord	
<b>Bearbeitung</b>	ROG	<b>Kopie</b> Ja	<b>Biotop-Nr.   alt</b>	<b>35</b>	66
<b>Räumliche Abbildung</b>	Fläche		<b>Kartierung</b>	17.07.2020	
<b>Anzahl Abschnitte</b>	1		<b>Fläche / Länge [m<sup>2</sup>/m]</b>	1398,2845	
			<b>Breite (lineare Abb.) [m]</b>		

**Gesetzlicher Schutz** § 30 (2) 1.2 Natürliche oder naturnahe stehende Gewässer **Schutz nur teilweise** **Nein**

<b>Gesamtbewertung</b>	6	Wertvoll
– <b>Alter</b>	7	Biotop hohen Alters, 100 bis 200 Jahre
– <b>Belastungsgrad</b>	5	Flächenhaft mittlere oder örtlich starke Belastung
– <b>Ökolog. Funktion</b>	7	Sehr hohe Bedeutung in einem Biotopkomplex, für den lokalen Biotopverbund oder als Puffer
– <b>Seltenheit</b>	7	Seltener Biotoptyp, mit seltenen oder bedrohten Pflges., gesättigtes Artenspektrum, einige RL-Arten

## Bestandsbeschreibung

Text 2005: Künstlich angelegter Teich in einem gepflegten, aber nicht sehr intensiv genutzten privaten Park. Der Teich liegt unmittelbar an der Wedeler Au und bildet so einen naturnahen Bereich mit dem Bach.

Die schmale Uferzone ist naturnah bepflanzt. Neben dem Teich befindet sich eine naturnahe Sumpfbzone mit einem Seggenried. Der Teich ist von Wasserlinsen bedeckt und von Gehölzen beschattet. Die Sumpfbzone ist durch die Ablagerung von Kompost akut bedroht.

Der Biotop konnte in 2013 nicht kartiert werden, da niemand angetroffen wurde. In 2020 keine Genehmigung zum Betreten des Grundstücks. Die Artenliste ist somit seit min. 2005 unverändert.

Als naturnahes Kliengewässer geschützt nach § 30 BNatSchG in Verbindung mit § 14 HmbBNatSchAG, aber aufgrund fehlender Schwimmblatt- und Unterwasservegetation kein FFH-LRT 3150.

## Vorkommen an Biototypen

1	TF	Typ	HF	F.Anteil
2	BTYP	Biototyp		- gesetzl. Grundl.
3	Zusatz	Zusatz zum Biototypen		
4	LRT	Lebensraumtyp		
1	1		Ja	70 %
2	SEG	Angelegte Stillgewässer, klein, naturnah, nährstoffreich (2018)		§ 30 (2) 1.2
3	XXX	keine Angabe (XXX)		
1	2			30 %
2	NGG	Großseggenried nährstoffreicher Standorte (2018)		§ 30 (2) 2.4
3	XXX	keine Angabe (XXX)		

## Räumliche Lage

<b>Lagebeschreibung</b>	Südlich der Wedeler Au am Ende der Gudrunstraße		
<b>Nachbarnutzung/en</b>	Privater Park		
<b>Rechtswert (X)</b>	550470	<b>Hochwert (Y)</b>	5938666
<b>Bezirk</b>	Altona	<b>Naturraum</b>	Holm - Wedeler Geestrandgebiet (694.02)
<b>Stadtteil (OT-Nr.)</b>	Rissen (227)	<b>Gemarkung</b>	Rissen (201)
<b>Digitaler Grünplan</b>	<input type="checkbox"/> <b>Hafengesamtgebiet</b>	<input type="checkbox"/> <b>Ramsargebiet</b>	<input type="checkbox"/> <b>EG-Vogelschutzgeb.</b>
<b>Ausgleichsflächen NSG / ND / LSG</b>	<input type="checkbox"/> <b>Biosphärenreservat</b>	<input type="checkbox"/> <b>Nationalpark</b>	<input type="checkbox"/>
	LSG Altona-Südwest, Ottensen, Othmarschen, Klein Flottbek, Nienstedten, Dockenhuden, Blankenese, Rissen [ HH-2003 / Anteil : 100% ]		

## FFH-GEBIET

08.09.2022

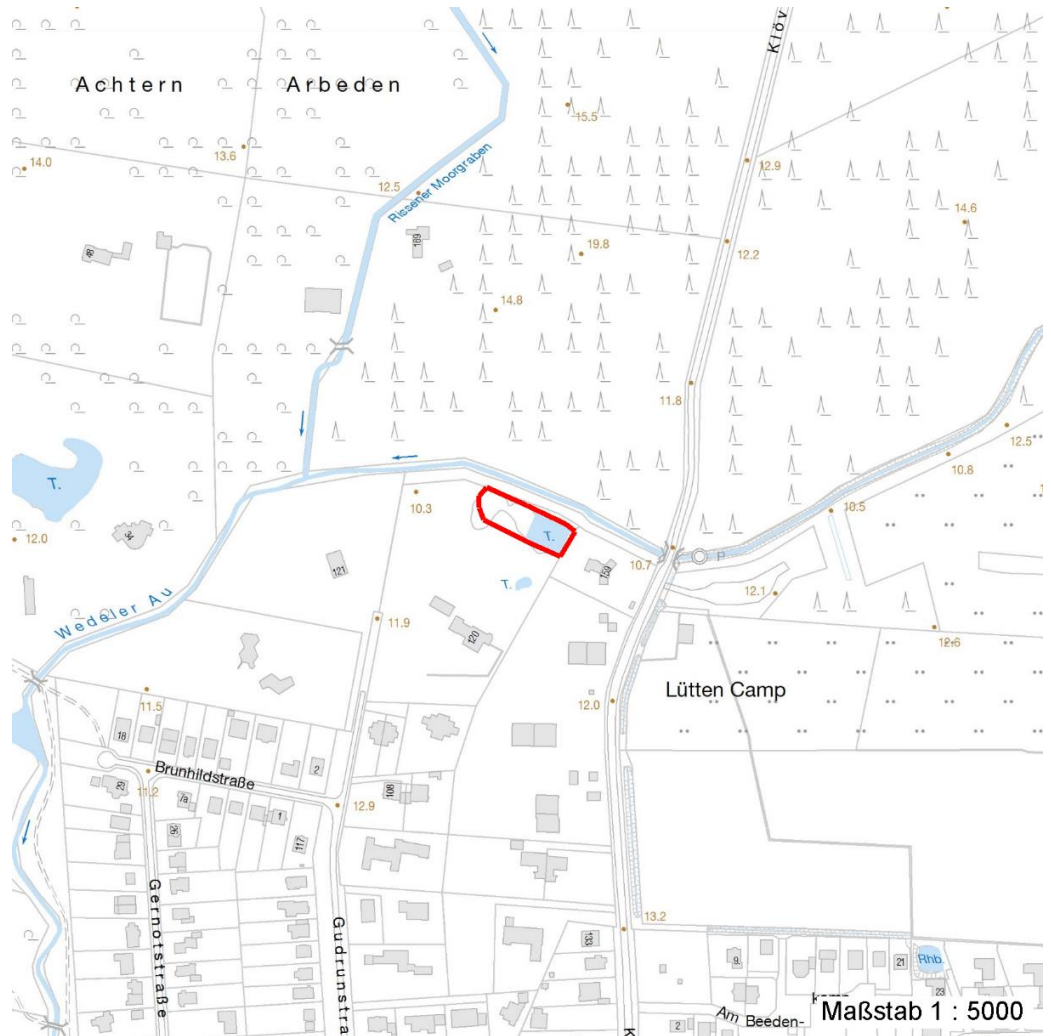
# Erhebungsbogen

**B**

<b>Projekt</b>	Biotopkartierung Hamburg	<b>Interne Nr.</b>	147446
<b>Handlungsbedarf</b>	Nein	<b>DK5   DK5-GK</b>	<b>5038</b> 5040
<b>Bearbeitung</b>	ROG	<b>DK5 - Name</b>	Rissen-Nord
<b>Räumliche Abbildung</b>	Fläche	<b>Biotop-Nr.   alt</b>	<b>35</b> 66
<b>Anzahl Abschnitte</b>	1	<b>Kartierung</b>	17.07.2020
		<b>Fläche / Länge [m<sup>2</sup>/m]</b>	1398,2845
		<b>Breite (lineare Abb.) [m]</b>	

## Räumliche Lage

### Wasserschutzgebiet Karte



## Weitere Erhebungsbögen

Interne Nr.	Interne Nr. Zuordnung	DK5	Biotop-Nr.	Kartierung	Zuordnung	DK5 (GK)	Biotop-Nr. (alt)
147446	1744	5038	35	16.06.1998	K	5040	66
147446	1747	5038	35	04.10.2005	K	5040	66
147446	76464	5038	35	08.10.2013	K	5040	66
147446	1747	5038	35	04.10.2005	=	5040	66

Zuordnung: N = nachfolgende Kartierung, K = weitere Kartierungen (zeitlich vorher oder nachher)

## Weitere Angaben

Merkmal	Wert
<b>Auswertung</b>	
Gefährdung/ Einflüsse	Der wertvolle Sumpfbereich ist durch die Ablagerung von Kompost gefährdet.
Wertgesichtspunkte	Wertvolle(r) Feuchtbiotop(e)

# Erhebungsbogen

**B**

<b>Projekt</b>	Biotopkartierung Hamburg	<b>Interne Nr.</b>	147446
		<b>DK5   DK5-GK</b>	<b>5038</b> 5040
<b>Handlungsbedarf</b>	Nein	<b>DK5 - Name</b>	Rissen-Nord
<b>Bearbeitung</b>	ROG	<b>Biotop-Nr.   alt</b>	<b>35</b> 66
<b>Räumliche Abbildung</b>	Fläche	<b>Kartierung</b>	17.07.2020
<b>Anzahl Abschnitte</b>	1	<b>Fläche / Länge [m<sup>2</sup>/m]</b>	1398,2845
		<b>Breite (lineare Abb.) [m]</b>	

## Weitere Angaben

Merkmal	Wert
Bedeutung für Tiergruppe	Amphibien
Maßnahmen	Kompost entfernen, Neophyten entfernen

## Teilflächenbeschreibung

<b>Teilflächentyp</b>		<b>Teilflächen-Nr.</b>	1
<b>Biotoptyp</b>	Angelegte Stillgewässer, klein, naturnah, nährstoffreich (2018)	<b>Biotoptyp</b>	SEG
- <b>Zusatz</b>	keine Angabe (XXX)	- <b>gesetzl. Grundl.</b>	§ 30 (2) 1.2
<b>FFH-LRT</b>		<b>FFH-LRT</b>	
<b>Beschreibung</b>		<b>Entw.potential LRT</b>	
		<b>Hauptfläche</b>	Ja
		<b>Flächenanteil</b>	70 %
		<b>FFH-Unters.Fläche</b>	Nein
		<b>Saatgutfläche</b>	Nein

## Weitere Angaben

Merkmal	Wert
<b>Boden</b>	
Feuchte	11 - flaches Gewässer
<b>Gewässer</b>	
Böschungshöhe	0.30 m
Wasserführung	g - gleichmäßige Wasserführung
Strömung	k - keine Strömung
Trübung	w - schwache Trübung
<b>Standort, Relief</b>	
Relief	Aue
Böschungsneigung	steil - 1:1 bis 1:2
Neigung - Gelände	N0 - nicht geneigt (<2 %)
Ausrichtung	FL - flach, keine Exposition
Belichtung	4 - schattig bis halbschattig
Luft	keine Besonderheiten
<b>Veg. - Deckg./Ant.</b>	
1. Baumschicht	70 %
1. Krautschicht	40 %

# Erhebungsbogen

**B**

<b>Projekt</b>	Biotopkartierung Hamburg		<b>Interne Nr.</b>	147446	
			<b>DK5   DK5-GK</b>	<b>5038</b>	5040
<b>Handlungsbedarf</b>	Nein		<b>DK5 - Name</b>	Rissen-Nord	
<b>Bearbeitung</b>	ROG	<b>Kopie</b>	Ja	<b>Biotop-Nr.   alt</b>	<b>35</b> 66
<b>Räumliche Abbildung</b>	Fläche			<b>Kartierung</b>	17.07.2020
<b>Anzahl Abschnitte</b>	1			<b>Fläche / Länge [m<sup>2</sup>/m]</b>	1398,2845
				<b>Breite (lineare Abb.) [m]</b>	

## Zeigerwerte der Pflanzenartenliste (Auswertung)

<b>Standort</b>	<b>Belichtung</b>	halbsonnig bis halbschattig	6,4
<b>Boden</b>	<b>Feuchte</b>	sehr naß	9,4
	<b>Stickstoff (N)</b>	mäßig stickstoffarm	5,2
	<b>Reaktion</b>	schwach sauer	6,2
<b>Vegetation</b>	<b>Mahdverträglichkeit</b>	schnittempfindlich (nur Herbstschnitt vertragend)	2,6
<b>Zeigerwerte</b>	<b>Futterwert</b>	fast wertloses Futter	0,9
	<b>Wechselfeuchteanzeiger</b>		4
	<b>Giftpflanzen</b>		3
	<b>Überschw.anzeiger</b>		7

## Pflanzenartenliste

Gruppe / Pflanzenart	MS	M	W	Vs	St	PA	Ph	Sz	VS	V	G	cf	§	Rote Liste			
														HH	ND	SH	D
<b>Tracheobionta (Gefäßpflanzen)</b>																	
Alnus glutinosa (Schwarz-Erle)	7	d															
Calla palustris (Sumpf-Calla)	7	h											b	V	3	3	V
Carex acutiformis (Sumpf-Segge)	7	z															
Carex paniculata (Rispen-Segge)	7	h															
Carex riparia (Ufer-Segge)	7	h															
Deschampsia cespitosa (Rasen-Schmiele)	7	w															
Euphorbia palustris (Sumpf-Wolfsmilch)	7	w											b	1	2	1	3
Geum urbanum (Echte Nelkenwurz)	7	w															
Heracleum mantegazzianum (Riesen-Bärenklau)	7	w															
Iris pseudacorus (Gelbe Schwertlilie)	7	z											b				
Juncus effusus (Flutter-Binse)	7	z															
Lemna minor (Kleine Wasserlinse)	7	d															
Lycopus europaeus (Gewöhnlicher Wolfstrapp)	7	z															
Prunus padus (Echte Traubenkirsche)	7	w															
Rumex hydrolapathum (Fluss-Ampfer)	7	w															
Scutellaria galericulata (Sumpf-Helmkraut)	7	z															
Solanum dulcamara (Bittersüßer Nachtschatten)	7	w															
Urtica dioica (Große Brennnessel)	7	w															
<b>Anzahl Rote Liste Arten</b>														<b>2</b>	<b>2</b>	<b>2</b>	<b>2</b>
<b>Anzahl Arten</b>														<b>18</b>			

MS: Mengensystem; M: Mengenangabe, W: Bewertung der Art (FFH-Monitoring), Vs: Vegetationsschicht, St: Status, PA: Autor Phänologie; Ph: Phänologie, Sz: Soziabilität, VS: Vitalitätssystem; V: Vitalität, G: Geschlecht, cf: unsichere Bestimmung, §: Schutz nach BNatSchG, HH: Rote Liste Hamburg, Nds: Rote Liste Niedersachsen, SH: Rote Liste Schleswig-Holstein, D: Rote Liste Deutschland

# Erhebungsbogen

**B**

<b>Projekt</b>	Biotopkartierung Hamburg	<b>Interne Nr.</b>	147446
		<b>DK5   DK5-GK</b>	<b>5038</b> 5040
		<b>DK5 - Name</b>	Rissen-Nord
<b>Handlungsbedarf</b>	Nein	<b>Biotop-Nr.   alt</b>	<b>35</b> 66
<b>Bearbeitung</b>	ROG	<b>Kartierung</b>	17.07.2020
<b>Räumliche Abbildung</b>	Fläche	<b>Fläche / Länge [m<sup>2</sup>/m]</b>	1398,2845
<b>Anzahl Abschnitte</b>	1	<b>Breite (lineare Abb.) [m]</b>	

## Teilflächenbeschreibung

<b>Teilflächentyp</b>		<b>Teilflächen-Nr.</b>	2
<b>Biototyp</b>	Großeggenried nährstoffreicher Standorte (2018)	<b>Biototyp</b>	NGG
- <b>Zusatz</b>	keine Angabe (XXX)	- <b>gesetzl. Grundl.</b>	(§ 30 (2) 2.1), (§ 30 (2) 2.2), § 30 (2) 2.4
<b>FFH-LRT</b>		<b>FFH-LRT</b>	
<b>Beschreibung</b>		<b>Entw.potential LRT</b>	
		<b>Hauptfläche</b>	
		<b>Flächenanteil</b>	30 %
		<b>FFH-Unters.Fläche</b>	Nein
		<b>Saatgutfläche</b>	Nein