

Erhebungsbogen

B

Projekt	Biotopkartierung Hamburg	Interne Nr.	147354
		DK5 DK5-GK	5038 5040
		DK5 - Name	Rissen-Nord
Handlungsbedarf	Nein	Biotop-Nr. alt	357 124
Bearbeitung	ROG	Kartierung	14.07.2020
Räumliche Abbildung	Fläche	Fläche / Länge [m²/m]	29787,8454
Anzahl Abschnitte	3	Breite (lineare Abb.) [m]	

Gesetzlicher Schutz **kein gesetzl. Schutz** **kein gesetzlich geschütztes Biotop** **Schutz nur teilweise** **Nein**

Gesamtbewertung	6	Wertvoll
– Alter	6	Biotop mittleren Alters, 50 bis 100 Jahre
– Belastungsgrad	6	Flächenhaft geringe oder örtlich stärkere oder Vorbelastung mit deutlichem Einfluß
– Ökolog. Funktion	7	Sehr hohe Bedeutung in einem Biotopkomplex, für den lokalen Biotopverbund oder als Puffer
– Seltenheit	6	Seltener Biotoptyp, ohne seltene oder bedrohte Pflges., ungesättigtes Artenspektrum, reliktsche RL-Arten

Bestandsbeschreibung

Feuchter, nährstoffarmer Kiefern- Birkenwald mit heterogenem Aufbau, älteren Kiefern und jüngeren nachgewachsenen Birken, z. T. auch Stieleichen. Wenige trockengefallene Torfstiche bzw. Gräben und stellenweise geringmächtige Reste von Torfaufgaben, daher immer wieder Übergänge zum entwässerten Birken-Kiefern-Moorwald. Durch die angrenzenden Wohngrundstücke wurde die Fläche in der Vergangenheit stärker entwässert. Im Süden viel Pfeifengras, nach Norden trockener und Dominanz von Drahtschmiele. Einige in der Krautschicht sehr gut entwickelte Bereiche mit viel typischen Moosen und Arten bodensaurer, magerer Standorte wie Sandsegge, Besenheide und Waldehrenpreis in lichterem Bereichen. Sehr hohes Entwicklungspotenzial in bodensauren Eichenwald, bei Wiederherstellung/Stabilisierung des nat. Wasserhaushalts auch kleinflächige Moorwaldentwicklung möglich.

Vorkommen an Biotoptypen

1	TF	Typ	HF	F.Anteil
2	BTYP	Biotoptyp		- gesetzl. Grundl.
3	Zusatz	Zusatz zum Biotoptypen		
4	LRT	Lebensraumtyp		
1	1		Ja	100 %
2	WNN	Kiefernwald, naturnah, auf feuchten Standorten (2018)		
3	2	schwaches bis mittleres Baumholz, Brusthöhendurchmesser 13 - < 50 cm (2)		
1	2			0 %
2	WBY	Entwässertes, degenerierter Birken- und Kiefern-Bruch- bzw. -Moorwald (2018)		(§ 30 (2) 4.1)
3	2	schwaches bis mittleres Baumholz, Brusthöhendurchmesser 13 - < 50 cm (2)		

Räumliche Lage

Lagebeschreibung	NSG Schnaakenmoor, westlich des Klövensteenwegs		
Nachbarnutzung/en	NSG, Verkehr		
Rechtswert (X)	550538	Hochwert (Y)	5939851
Bezirk	Altona	Naturraum	Halstenbeker Geestplatte (694.24)
Stadtteil (OT-Nr.)	Rissen (227)	Gemarkung	Rissen (201)
Digitaler Grünplan	<input type="checkbox"/> Hafengesamtgebiet	<input type="checkbox"/> Ramsargebiet	<input type="checkbox"/> EG-Vogelschutzgeb.
Ausgleichsflächen	<input type="checkbox"/> Biosphärenreservat	<input type="checkbox"/> Nationalpark	<input type="checkbox"/>
NSG / ND / LSG	NSG Schnaakenmoor [HH-202 / Anteil: 100%]		
FFH-GEBIET	Schnaakenmoor [DE 2324-302 / Anteil: 100%]		
Wasserschutzgebiet			

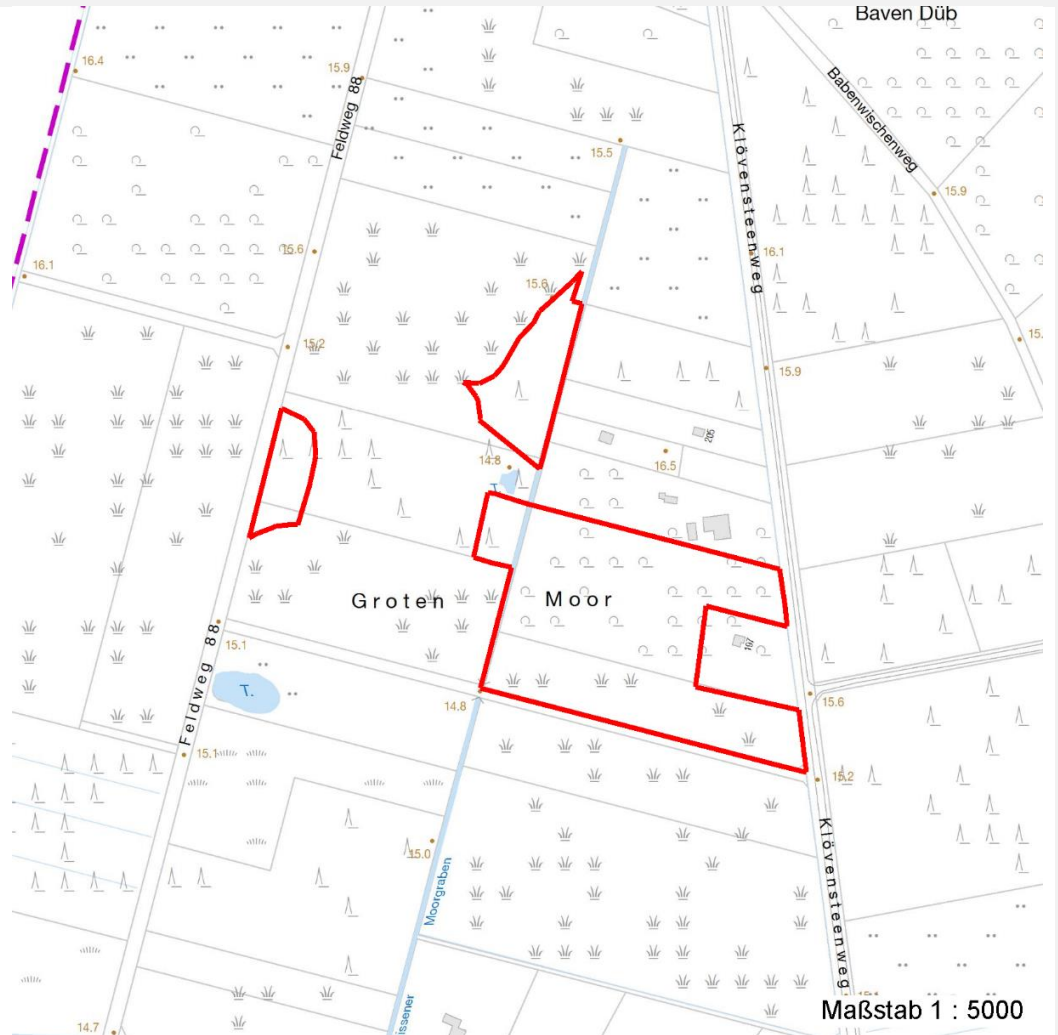
Erhebungsbogen

B

Projekt	Biotopkartierung Hamburg		Interne Nr.	147354	
			DK5 DK5-GK	5038	5040
			DK5 - Name	Rissen-Nord	
Handlungsbedarf	Nein		Biotop-Nr. alt	357	124
Bearbeitung	ROG	Kopie	Nein	Kartierung	14.07.2020
Räumliche Abbildung	Fläche			Fläche / Länge [m²/m]	29787,8454
Anzahl Abschnitte	3			Breite (lineare Abb.) [m]	

Räumliche Lage

Karte



Weitere Erhebungsbögen

Interne Nr.	Interne Nr. Zuordnung	DK5	Biotop-Nr.	Kartierung	Zuordnung	DK5 (GK)	Biotop-Nr. (alt)
147354	147356	5038	358	14.07.2020	N		
147354	1564	5038	86	24.09.2007	=	5040	124
147354	76503	5038	86	08.07.2013	<	5040	124

Zuordnung: N = nachfolgende Kartierung, K = weitere Kartierungen (zeitlich vorher oder nachher)

Foto

Interne Nr.	Index	Dateiname	Aufnahmerichtung
83886	0	5038_357_140720_3.JPG	
83887	0	5038_357_140720_1.JPG	
83888	0	5038_357_140720_2.JPG	

Erhebungsbogen

B

Projekt	Biotopkartierung Hamburg		Interne Nr.	147354	
Handlungsbedarf	Nein		DK5 DK5-GK	5038	5040
Bearbeitung	ROG	Kopie	DK5 - Name	Rissen-Nord	
Räumliche Abbildung	Fläche	Nein	Biotop-Nr. alt	357	124
Anzahl Abschnitte	3		Kartierung	14.07.2020	
			Fläche / Länge [m²/m]	29787,8454	
			Breite (lineare Abb.) [m]		

Weitere Angaben

Merkmal	Wert
Auswertung	
Gefährdung/ Einflüsse	Entwässerung Eutrophierung
Wertgesichtspunkte	Entwicklungspotenzial Wichtige Pufferfunktion Potentieller Standort für Feuchtheiden und Anmoorheiden. Teil eines größeren Biotopkomplexes
Bedeutung für Tiergruppe	Vögel
Maßnahmen	1.1 - Sukzession ungestört ablaufen lassen (In Bereichen mit Fremdholz wie Fichte und Lärche durch Entnahme Waldumbau unterstützen. Ansonsten Sukzession zulassen.) 9.1 - Naturwald entwickeln, Nutzung aufgeben

Foto

Fotodatei	5038_357_140720_3.JPG	Fotodatei
Bildbeschreibung	k.A.	Bildbeschreibung
Aufnahmerichtung		Aufnahmerichtung



Erhebungsbogen

B

Projekt	Biotopkartierung Hamburg	Interne Nr.	147354
Handlungsbedarf	Nein	DK5 DK5-GK	5038 5040
Bearbeitung	ROG	DK5 - Name	Rissen-Nord
Räumliche Abbildung	Fläche	Biotop-Nr. alt	357 124
Anzahl Abschnitte	3	Kartierung	14.07.2020
		Fläche / Länge [m²/m]	29787,8454
		Breite (lineare Abb.) [m]	

Foto

Fotodatei 5038_357_140720_1.JPG
Bildbeschreibung k.A.
Aufnahmerichtung

Fotodatei 5038_357_140720_2.JPG
Bildbeschreibung k.A.
Aufnahmerichtung



Teilflächenbeschreibung

Teilflächentyp		Teilflächen-Nr.	1
Biotoptyp	Kiefernwald, naturnah, auf feuchten Standorten (2018)	Biotoptyp	WNN
- Zusatz	schwaches bis mittleres Baumholz, Brusthöhendurchmesser 13 - <50 cm (2)	- gesetzl. Grundl.	
FFH-LRT Beschreibung		FFH-LRT Entw.potential LRT	
		Hauptfläche	Ja
		Flächenanteil	100 %
		FFH-Unters.Fläche	Nein
		Saatgutfläche	Nein

Erhebungsbogen

B

Projekt	Biotopkartierung Hamburg		Interne Nr.	147354	
			DK5 DK5-GK	5038	5040
Handlungsbedarf	Nein		DK5 - Name	Rissen-Nord	
Bearbeitung	ROG	Kopie	Nein	Biotop-Nr. alt	357 124
Räumliche Abbildung	Fläche			Kartierung	14.07.2020
Anzahl Abschnitte	3			Fläche / Länge [m²/m]	29787,8454
				Breite (lineare Abb.) [m]	

Weitere Angaben

Merkmal	Wert
Boden	
Feuchte	7 - feucht
Stickstoffgehalt	3 - stickstoffarm
Standort, Relief	
Neigung - Gelände	N0 - nicht geneigt (<2 %)
Ausrichtung	FL - flach, keine Exposition
Belichtung	7 - halbsonnig
Luft	keine Besonderheiten
Zusätze - Btyp	f - feucht, nass
Veg. - Deckg./Ant.	
Gesamt	100 %
1. Baumschicht	80 %
Strauchschicht	20 %
1. Krautschicht	50 %
Moosschicht	5 %
Veg. - Höhe	
Gesamt, durchschn.	20.00 m

Zeigerwerte der Pflanzenartenliste (Auswertung)

Standort	Belichtung	halbsonnig	6,6
Boden	Feuchte	mäßig feucht und wechselfeucht	6
	Stickstoff (N)	stickstoffarm	3
	Reaktion	sauer	2,7
Vegetation	Mahdverträglichkeit	schnittempfindlich (nur Herbstschnitt vertragend)	2,9
Zeigerwerte	Futterwert	sehr geringwertiges Futter	2,2
	Wechselfeuchteanzeiger		1
	Giftpflanzen		0
	Überschw.anzeiger		0

Pflanzenartenliste

Gruppe / Pflanzenart	MS	M	W	Vs	St	PA	Ph	Sz	VS	V	G	cf	§	Rote Liste			
														HH	ND	SH	D
Tracheobionta (Gefäßpflanzen)																	
Betula pendula (Hänge-Birke)	7	h															
Betula pubescens (Moor-Birke)	7	w															
Calluna vulgaris (Besenheide)	7	z											3	V			
Carex arenaria (Sand-Segge)	7	z											3	V			
Deschampsia flexuosa (Draht-Schmiele)	7	h															
Frangula alnus (Faulbaum)	7	z															
Ilex aquifolium (Stechpalme)	7	w											b				
Juncus effusus (Flutter-Binse)	7	w															
Larix spec. (Lärche)	7	z															
Lonicera periclymenum (Wald-Geißblatt)	7	w															
Molinia caerulea agg. (Artengruppe Gewöhnliches Pfeifengras)	7	h															
Picea abies (Gemeine Fichte)	7	l															

Erhebungsbogen

B

Projekt	Biotopkartierung Hamburg	Interne Nr.	147354
		DK5 DK5-GK	5038 5040
		DK5 - Name	Rissen-Nord
Handlungsbedarf	Nein	Biotop-Nr. alt	357 124
Bearbeitung	ROG	Kartierung	14.07.2020
Räumliche Abbildung	Fläche	Fläche / Länge [m²/m]	29787,8454
Anzahl Abschnitte	3	Breite (lineare Abb.) [m]	

Pflanzenartenliste

Gruppe / Pflanzenart	MS	M	W	Vs	St	PA	Ph	Sz	VS	V	G	cf	§	Rote Liste			
														HH	ND	SH	D
Pinus sylvestris (Wald-Kiefer)	7	d															
Prunus serotina (Späte Traubenkirsche)	7	w															
Quercus robur (Stiel-Eiche)	7	z															
Rubus fruticosus agg. (Artengruppe Echte Brombeere)	7	w															
Sambucus racemosa (Trauben-Holunder)	7	z															
Sorbus aucuparia (Eberesche)	7	w															
Sorbus aucuparia (Eberesche)	7	z															
Vaccinium myrtillus (Gewöhnliche Heidelbeere)	7	z															
Veronica officinalis (Wald-Ehrenpreis)	7	z															
Anzahl Rote Liste Arten													2	2			
Anzahl Arten													20				

MS: Mengensystem; M: Mengenangabe, W: Bewertung der Art (FFH-Monitoring), Vs: Vegetationsschicht, St: Status, PA: Autor Phänologie; Ph: Phänologie, Sz: Soziabilität, VS: Vitalitätssystem; V: Vitalität, G: Geschlecht, cf: unsichere Bestimmung, §: Schutz nach BNatSchG, HH: Rote Liste Hamburg, Nds: Rote Liste Niedersachsen, SH: Rote Liste Schleswig-Holstein, D: Rote Liste Deutschland

Teilflächenbeschreibung

Teilflächentyp		Teilflächen-Nr.	2
Biototyp	Entwässertes, degeneriertes Birken- und Kiefern-Bruch- bzw. -Moorwald (2018)	Biototyp	WBY
- Zusatz	schwaches bis mittleres Baumholz, Brusthöhendurchmesser 13 - < 50 cm (2)	- gesetzl. Grundl.	(§ 30 (2) 2.1), (§ 30 (2) 4.1)
FFH-LRT Beschreibung		FFH-LRT Entw.potential LRT	
		Hauptfläche	
		Flächenanteil	0 %
		FFH-Unters.Fläche	Nein
		Saatgutfläche	Nein

Zeigerwerte der Pflanzenartenliste (Auswertung)

Standort	Belichtung	halbsonnig	6,6
Boden	Feuchte	mäßig feucht und wechselfeucht	6
	Stickstoff (N)	stickstoffarm	3
	Reaktion	sauer	2,7
Vegetation	Mahdverträglichkeit	schnittempfindlich (nur Herbstschnitt vertragend)	2,9
Zeigerwerte	Futterwert	sehr geringwertiges Futter	2,2
	Wechselfeuchteanzeiger		1
	Giftpflanzen		0
	Überschw.anzeiger		0

Erhebungsbogen

B

Projekt	Biotopkartierung Hamburg	Interne Nr.	147354
Handlungsbedarf	Nein	DK5 DK5-GK	5038 5040
Bearbeitung	ROG	DK5 - Name	Rissen-Nord
Räumliche Abbildung	Fläche	Biotop-Nr. alt	357 124
Anzahl Abschnitte	3	Kartierung	14.07.2020
		Fläche / Länge [m²/m]	29787,8454
		Breite (lineare Abb.) [m]	

Pflanzenartenliste

Gruppe / Pflanzenart	MS	M	W	Vs	St	PA	Ph	Sz	VS	V	G	cf	§	Rote Liste			
														HH	ND	SH	D
Tracheobionta (Gefäßpflanzen)																	
Betula pendula (Hänge-Birke)	7	h															
Betula pubescens (Moor-Birke)	7	w															
Calluna vulgaris (Besenheide)	7	z											3		V		
Carex arenaria (Sand-Segge)	7	z											3		V		
Deschampsia flexuosa (Draht-Schmiele)	7	h															
Frangula alnus (Faulbaum)	7	z															
Ilex aquifolium (Stechpalme)	7	w											b				
Juncus effusus (Flatter-Binse)	7	w															
Larix spec. (Lärche)	7	z															
Lonicera periclymenum (Wald-Geißblatt)	7	w															
Molinia caerulea agg. (Artengruppe Gewöhnliches Pfeifengras)	7	h															
Picea abies (Gemeine Fichte)	7	l															
Pinus sylvestris (Wald-Kiefer)	7	d															
Prunus serotina (Späte Traubenkirsche)	7	w															
Quercus robur (Stiel-Eiche)	7	z															
Rubus fruticosus agg. (Artengruppe Echte Brombeere)	7	w															
Sambucus racemosa (Trauben-Holunder)	7	z															
Sorbus aucuparia (Eberesche)	7	w															
Sorbus aucuparia (Eberesche)	7	z															
Vaccinium myrtillus (Gewöhnliche Heidelbeere)	7	z															
Veronica officinalis (Wald-Ehrenpreis)	7	z															
Anzahl Rote Liste Arten														2	2		
Anzahl Arten														20			

MS: Mengensystem; M: Mengenangabe, W: Bewertung der Art (FFH-Monitoring), Vs: Vegetationsschicht, St: Status, PA: Autor Phänologie; Ph: Phänologie, Sz: Soziabilität, VS: Vitalitätssystem; V: Vitalität, G: Geschlecht, cf: unsichere Bestimmung, §: Schutz nach BNatSchG, HH: Rote Liste Hamburg, Nds: Rote Liste Niedersachsen, SH: Rote Liste Schleswig-Holstein, D: Rote Liste Deutschland