

Erhebungsbogen

B

Projekt	Biotopkartierung Hamburg	Interne Nr.	147353
		DK5 DK5-GK	5038
Handlungsbedarf	Nein	DK5 - Name	Rissen-Nord
Bearbeitung	ROG	Biotop-Nr. alt	356
Räumliche Abbildung	Fläche	Kartierung	14.07.2020
Anzahl Abschnitte	1	Fläche / Länge [m²/m]	3291,562
		Breite (lineare Abb.) [m]	

Gesetzlicher Schutz **_ kein gesetzl. Schutz kein gesetzlich geschütztes Biotop** **Schutz nur teilweise** **Nein**

Gesamtbewertung	7	Besonders wertvoll
– Alter	7	Biotop hohen Alters, 100 bis 200 Jahre
– Belastungsgrad	7	Flächenhaft geringe oder Vorbelastung mit schwachem Einfluß
– Ökolog. Funktion	8	Wertbestimmender Bestandteil eines wertvollen Biotopkomplexes oder für den regionalen Biotopverbund.
– Seltenheit	7	Seltener Biotoptyp, mit seltenen oder bedrohten Pflges., gesättigtes Artenspektrum, einige RL-Arten

Bestandsbeschreibung

Buchenbestand bodensaurer Standorte aus mittlerem Baumholz. In der Baumschicht ist die Rotbuche dominant vertreten. An den Rändern gibt es vereinzelt Durchmischungen mit Arten des angrenzenden Nadelforstes. Strauch- und Krautschicht weitestgehend nicht entwickelt, die wenigen genannten Arten treten an den Rändern des Polygons auf - artenarmer Buchenhallenwald. Keine Verjüngung erkennbar - wohl starker Wildverviss. Noch relativ strukturarm, aufgrund des noch jungen Bestandealters kaum Habitäbäume oder Totholzvorräte, nur wenig liegendes Totholz. Aber mit Potenzial bei Entwicklung zu Naturwald mit Verzicht auf Nutzung.

Vorkommen an Biototypen

1	TF	Typ	HF	F.Anteil
2	BTYP	Biototyp		- gesetzl. Grundl.
3	Zusatz	Zusatz zum Biototypen		
4	LRT	Lebensraumtyp		
1	1		Ja	100 %
2	WMS	Buchenwald basenarmer Standorte (2018)		
4	9110	Hainsimsen-Buchenwald (Luzulo-Fagetum)		

Räumliche Lage

Lagebeschreibung	Feldweg 88	Hochwert (Y)	5939731
Nachbarnutzung/en	Heide, Moor, Nadelwald	Naturraum	Holm - Wedeler Geestrandgebiet (694.02)
Rechtswert (X)	550150	Gemarkung	Rissen (201)
Bezirk	Altona	Ramsargebiet	EG-Vogelschutzgeb.
Stadtteil (OT-Nr.)	Rissen (227)	Nationalpark	
Digitaler Grünplan	<input type="checkbox"/> Hafengesamtgebiet		
Ausgleichsflächen	<input type="checkbox"/> Biosphärenreservat		
NSG / ND / LSG	NSG Schnaakenmoor [HH-202 / Anteil: 100%]		
FFH-GEBIET	Schnaakenmoor [DE 2324-302 / Anteil: 100%]		
Wasserschutzgebiet			

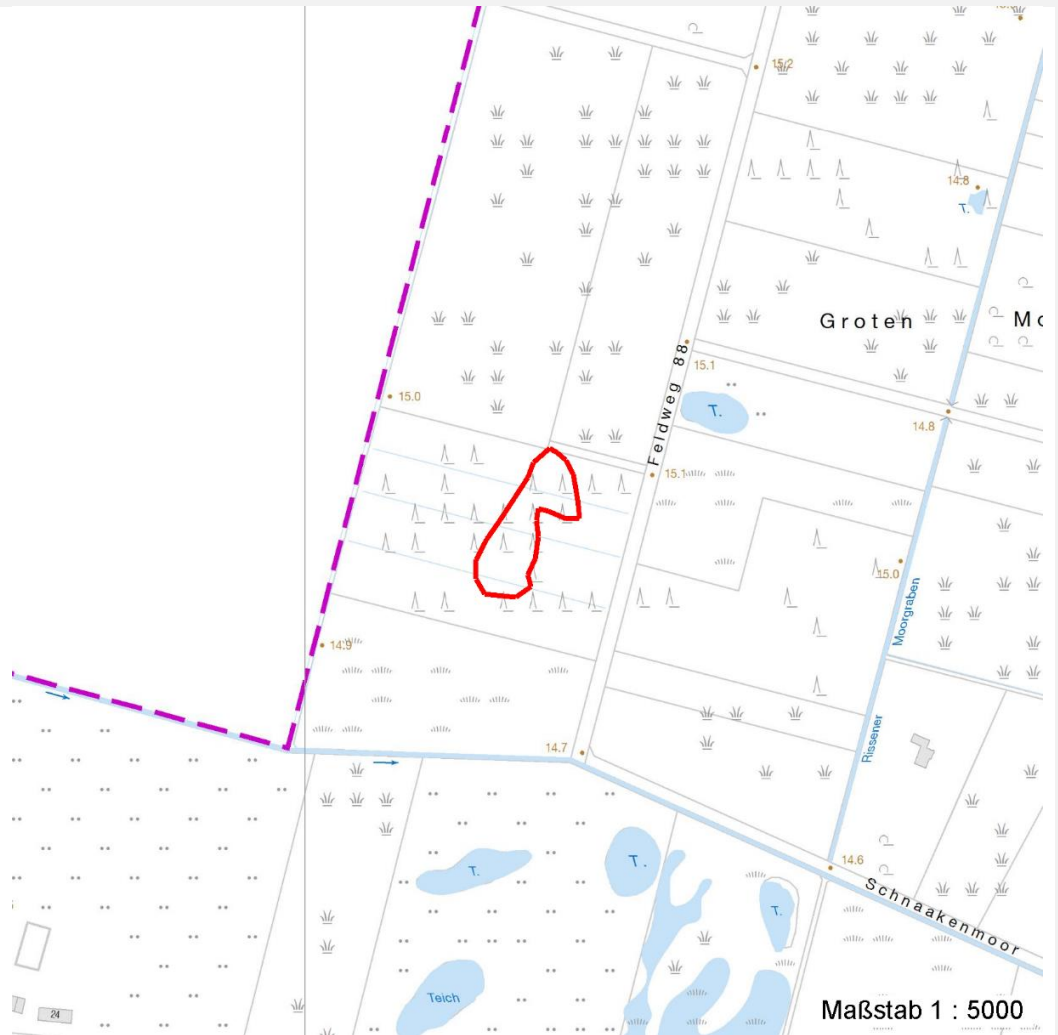
Erhebungsbogen

B

Projekt	Biotopkartierung Hamburg		Interne Nr.	147353
			DK5 DK5-GK	5038
Handlungsbedarf	Nein		DK5 - Name	Rissen-Nord
Bearbeitung	ROG	Kopie	Biotop-Nr. alt	356
Räumliche Abbildung	Fläche	Nein	Kartierung	14.07.2020
Anzahl Abschnitte	1		Fläche / Länge [m²/m]	3291,562
			Breite (lineare Abb.) [m]	

Räumliche Lage

Karte



Weitere Erhebungsbögen

Interne Nr.	Interne Nr. Zuordnung	DK5	Biotop-Nr.	Kartierung	Zuordnung	DK5 (GK)	Biotop-Nr. (alt)
147353	147352	5038	355	14.07.2020	<	5040	102

Zuordnung: N = nachfolgende Kartierung, K = weitere Kartierungen (zeitlich vorher oder nachher)

Foto

Interne Nr.	Index	Dateiname	Aufnahmerichtung
83884	0	5038_356_140720_2.JPG	
83885	0	5038_356_140720_1.JPG	

Erhebungsbogen

B

Projekt	Biotopkartierung Hamburg	Interne Nr.	147353
		DK5 DK5-GK	5038
Handlungsbedarf	Nein	DK5 - Name	Rissen-Nord
Bearbeitung	ROG	Biotop-Nr. alt	356
Räumliche Abbildung	Fläche	Kartierung	14.07.2020
Anzahl Abschnitte	1	Fläche / Länge [m²/m]	3291,562
		Breite (lineare Abb.) [m]	

Foto

Fotodatei	5038_356_140720_1.JPG	Fotodatei	5038_356_140720_2.JPG
Bildbeschreibung	k.A.	Bildbeschreibung	k.A.
Aufnahmerichtung		Aufnahmerichtung	



Teilflächenbeschreibung

Teilflächentyp		Teilflächen-Nr.	1
Biotoptyp	Buchenwald basenarmer Standorte (2018)	Biotoptyp	WMS
- Zusatz		- gesetzl. Grundl.	
FFH-LRT	Hainsimsen-Buchenwald (Luzulo-Fagetum)	FFH-LRT	9110
Beschreibung		Entw.potential LRT	
		Hauptfläche	Ja
		Flächenanteil	100 %
		FFH-Unters.Fläche	Nein
		Saatgutfläche	Nein

Weitere Angaben

Merkmal	Wert
Auswertung	
Maßnahmen	9.1 - Naturwald entwickeln, Nutzung aufgeben 1.1 - Sukzession ungestört ablaufen lassen

FFH-Bewertungen (BFN)

		Wert	AZ	Z
1 Lebensraumtyp				
3 Arteninventar , Gesamtbewertung, 1..n - Parameter mit Kriterien A/B/C				
4 Habitatstruktur , Gesamtbewertung, 1..n - Parameter mit Kriterien A/B/C				
5 Beeinträchtigungen , Gesamtbewertung, 1..n - Parameter mit Kriterien A/B/C				
Zustandsbewertung: AZ – Vorgabewert, Z – von AZ abweichend festgelegte Zustandsbewertung				
1 9110 (BFN) Hainsimsen-Buchenwald (Luzulo-Fagetum)			C	
3 Arteninventar			A	
3.2 Deckungsanteil der Lebensraumtypischen Gehölzarten in Baum- und Strauchschicht(en)				

Projekt	Biotopkartierung Hamburg		Interne Nr.	147353
			DK5 DK5-GK	5038
Handlungsbedarf	Nein		DK5 - Name	Rissen-Nord
Bearbeitung	ROG	Kopie	Biotop-Nr. alt	356
Räumliche Abbildung	Fläche	Nein	Kartierung	14.07.2020
Anzahl Abschnitte	1		Fläche / Länge [m²/m]	3291,562
			Breite (lineare Abb.) [m]	

FFH-Bewertungen (BFN)

		Wert	AZ	Z
1 Lebensraumtyp				
3 Arteninventar , Gesamtbewertung, 1..n - Parameter mit Kriterien A/B/C				
4 Habitatstruktur , Gesamtbewertung, 1..n - Parameter mit Kriterien A/B/C				
5 Beeinträchtigungen , Gesamtbewertung, 1..n - Parameter mit Kriterien A/B/C				
Zustandsbewertung: AZ – Vorgabewert , Z – von AZ abweichend festgelegte Zustandsbewertung				
	A: >= 90 % B: >= 80 % C: >= 70 %	91	A	
3.2	Krautschicht (inkl. Kryptogamen) (Artenliste erstellen; Bewertung gutachterlich mit Begründung) A: Lebensraum-/standorttypisches Arteninventar und Dominanzverteilung charakteristisch, hoher Flächenanteil B: Lebensraum-/standorttypisches Arteninventar und Dominanzverteilung gering verändert C: Lebensraum-/standorttypisches Arteninventar und Dominanzverteilung stark verändert bzw. sehr geringer Flächenanteil		A	
4 Habitatstrukturen			C	
4.2	Waldentwicklungsphasen / Raumstruktur (Flächenanteil (%)) jeder vorhandenen Phase nennen A: >= 3 Waldentwicklungsphasen, dabei Auftreten der Phasen 4 und 5 auf einem Flächenanteil von >= 40 % B: >= 2 Waldentwicklungsphasen, dabei Auftreten der Phasen 4 und 5 auf einem Flächenanteil von >= 20 % C: sofern nicht A oder B zutrifft		C	
4.2	Habitatbäume A: >= 6 Stück / ha B: >= 3 Stück / ha C: < 3 Stück / ha	2	C	
4.2	Totholz A: > 3 Stk./ha, liegendes und stehendes Totholz B: > 1 Stk./ha, liegendes oder stehendes Totholz C: >= 1 Stk./ha, liegendes oder stehendes Totholz	1	C	
4.2	Durchmischung der verschiedenen Entwicklungsphasen A: gut durchmischt, naturnah strukturiert B: teilweise durchmischt C: Entwicklungsphasen nebeneinander (Altersklassenwald)		C	
5 Beeinträchtigungen			C	
5.2	Befahrungsschäden (gutachterlich mit Begründung) A: keine Fahrspuren und Gleisbildung außerhalb von Feinerschließungslinien und Gleisbildung auf den Rückelinien höchstens gering B: wenige Fahrspuren und Gleisbildung außerhalb von Feinerschließungslinien und/oder mäßige Gleisbildung auf den Rückelinien C: erhebliche Fahrspuren und Gleisbildung außerhalb von Feinerschließungslinien oder starke Gleisbildung auf den Rückelinien		A	
5.2	Schäden an lebensraumtypischen Standortverhältnissen, Waldvegetation und Struktur (einschließlich Nutzung) A: keine oder nur kleinflächige Beeinträchtigung (< 10 % Flächenanteil) B: Beeinträchtigung auf 10 - 50 % der Fläche C: Beeinträchtigung auf > 50 % der Fläche	0	A	

Erhebungsbogen

B

Projekt	Biotopkartierung Hamburg		Interne Nr.	147353
			DK5 DK5-GK	5038
			DK5 - Name	Rissen-Nord
Handlungsbedarf	Nein		Biotop-Nr. alt	356
Bearbeitung	ROG	Kopie	Nein	Kartierung
Räumliche Abbildung	Fläche			14.07.2020
Anzahl Abschnitte	1			Fläche / Länge [m²/m]
				3291,562
				Breite (lineare Abb.) [m]

FFH-Bewertungen (BFN)

1	Lebensraumtyp			
3	Arteninventar, Gesamtbewertung, 1..n - Parameter mit Kriterien A/B/C			
4	Habitatstruktur, Gesamtbewertung, 1..n - Parameter mit Kriterien A/B/C			
5	Beeinträchtigungen, Gesamtbewertung, 1..n - Parameter mit Kriterien A/B/C			
Zustandsbewertung: AZ – Vorgabewert, Z – von AZ abweichend festgelegte Zustandsbewertung		Wert	AZ	Z
5.2	Deckungsanteil nicht heimischer Gehölzarten (%) in der Baumschicht (Arten und Anteil nennen, Bewertung gutachterlich) A: < 5 %, kein Voranbau B: 5-10 % C: > 10 % oder Voranbau	10	B	
5.2	Deckung Störzeiger (%) (Krautschicht; Artenliste erstellen, Gesamtdeckung nennen) A: < 5 % B: 5 - 25 % C: > 25 %	0	A	
5.2	Verbiss (Beeinträchtigung der Naturverjüngung, Ausfall von Haupt oder Nebenbaumarten) A: Verbiss nicht nachweisbar oder nur sehr gering, < 10% Verbiss B: Verbiss deutlich erkennbar, 10 - 50% aber kein Ausfall von Arten C: erheblicher Verbissdruck: > 50% natürliche Baumarten fehlen verbissbedingt	70	C	
5.2	weitere Beeinträchtigungen A: B: C:		A	

Zeigerwerte der Pflanzenartenliste (Auswertung)

Standort	Belichtung	schattig	3,4
Boden	Feuchte	frisch und mäßigfrisch	5
	Stickstoff (N)	stickstoffarm	3
	Reaktion	sauer	3,3
Vegetation	Mahdverträglichkeit	schnittempfindlich (nur Herbstschnitt vertragend)	3
Zeigerwerte	Futterwert	geringwertiges Futter	2,5
	Wechselfeuchteanzeiger		0
	Giftpflanzen		0
	Überschw.anzeiger		0

Pflanzenartenliste

Gruppe / Pflanzenart	MS	M	W	Vs	St	PA	Ph	Sz	VS	V	G	cf	§	Rote Liste			
														HH	ND	SH	D
Tracheobionta (Gefäßpflanzen)																	
Betula pendula (Hänge-Birke)	7	w															
Deschampsia flexuosa (Draht-Schmiele)	7	w															
Dryopteris carthusiana (Dorniger Wurmfarne)	7	w															
Fagus sylvatica (Rotbuche)	7	d															
Lonicera periclymenum (Wald-Geißblatt)	7	w															
Molinia caerulea (Blaues Pfeifengras)	7	w															
Picea abies (Gemeine Fichte)	7	w															
Pinus sylvestris (Wald-Kiefer)	7	w															
Sorbus aucuparia (Eberesche)	7	w															

Erhebungsbogen

B

Projekt	Biotopkartierung Hamburg		Interne Nr.	147353
			DK5 DK5-GK	5038
Handlungsbedarf	Nein		DK5 - Name	Rissen-Nord
Bearbeitung	ROG	Kopie	Biotop-Nr. alt	356
Räumliche Abbildung	Fläche	Nein	Kartierung	14.07.2020
Anzahl Abschnitte	1		Fläche / Länge [m²/m]	3291,562
			Breite (lineare Abb.) [m]	

Pflanzenartenliste

Gruppe / Pflanzenart	MS	M	W	Vs	St	PA	Ph	Sz	VS	V	G	cf	§	Rote Liste			
														HH	ND	SH	D
Anzahl Rote Liste Arten																	
Anzahl Arten														9			

MS: Mengensystem; M: Mengenangabe, W: Bewertung der Art (FFH-Monitoring), Vs: Vegetationsschicht, St: Status, PA: Autor Phänologie; Ph: Phänologie, Sz: Soziabilität, VS: Vitalitätssystem; V: Vitalität, G: Geschlecht, cf: unsichere Bestimmung, §: Schutz nach BNatSchG, HH: Rote Liste Hamburg, Nds: Rote Liste Niedersachsen, SH: Rote Liste Schleswig-Holstein, D: Rote Liste Deutschland