

Erhebungsbogen

B

Projekt	Biotopkartierung Hamburg		Interne Nr.	147346	
			DK5 DK5-GK	5038	
			DK5 - Name	Rissen-Nord	
Handlungsbedarf	Nein		Biotop-Nr. alt	351	
Bearbeitung	ROG	Kopie	Nein	Kartierung	14.05.2020
Räumliche Abbildung	Linie			Fläche / Länge [m²/m]	658,19
Anzahl Abschnitte	3			Breite (lineare Abb.) [m]	3

Gesetzlicher Schutz	§ 14 (2) 2.2 Knicks	Schutz nur teilweise	Nein
----------------------------	---------------------	-----------------------------	------

Gesamtbewertung	6	Wertvoll
– Alter	8	Biotop hohen Alters, 200 bis 500 Jahre
– Belastungsgrad	6	Flächenhaft geringe oder örtlich stärkere oder Vorbelastung mit deutlichem Einfluß
– Ökolog. Funktion	7	Sehr hohe Bedeutung in einem Biotopkomplex, für den lokalen Biotopverbund oder als Puffer
– Seltenheit	6	Seltener Biotoptyp, ohne seltene oder bedrohte Pflanzl., ungesättigtes Artenspektrum, reliktsche RL-Arten

Bestandsbeschreibung

Durch Grünland verlaufender Knick mit wenigen Überhältern und einer gut ausgeprägten Strauchschicht aus überwiegend Weißdorn. Der südexponierte Saum profitiert von dem direkt angrenzenden Sandweg, der eine Art Puffer zum Grünland darstellt und ist z. T. gut ausgeprägt. Er weist einige Magerkeitszeiger wie Kleiner Sauerampfer, Drahtschmiele und Feldsimse auf. Der westliche Abschnitt ist weniger gut ausgeprägt. Hier überwiegt die Späte Traubenkirsche in der Krautschicht, ein Saum ist kaum entwickelt und von Ubiquisten aufgebaut. Gegen das Vorkommen des Japanischen Staudenknöterichs sollte schnell etwas unternommen werden.

Vorkommen an Biototypen

1	TF	Typ	HF	F.Anteil
2	BTYP	Biototyp	- gesetzl. Grundl.	
3	Zusatz	Zusatz zum Biototypen		
4	LRT	Lebensraumtyp		
1	1		Ja	100 %
2	HWS	Strauchknick (2018)		(§ 14 (2) 2.2)

Räumliche Lage

Lagebeschreibung	Östlich Klövensteenweg		
Nachbarnutzung/en	Grünland		
Rechtswert (X)	550739	Hochwert (Y)	5938514
Bezirk	Altona	Naturraum	Holm - Wedeler Geestrandgebiet (694.02)
Stadtteil (OT-Nr.)	Rissen (227)	Gemarkung	Rissen (201)
Digitaler Grünplan	<input type="checkbox"/> Hafengesamtgebiet	<input type="checkbox"/> Ramsargebiet	<input type="checkbox"/> EG-Vogelschutzgeb.
Ausgleichsflächen	<input type="checkbox"/> Biosphärenreservat	<input type="checkbox"/> Nationalpark	<input type="checkbox"/>
NSG / ND / LSG	LSG Altona-Südwest, Ottensen, Othmarschen, Klein Flottbek, Niestedten, Dockenhuden, Blankenese, Rissen [HH-2003 / Anteil : 100%]		
FFH-GEBIET			
Wasserschutzgebiet	Boursberg [3 / Anteil : 100%]		

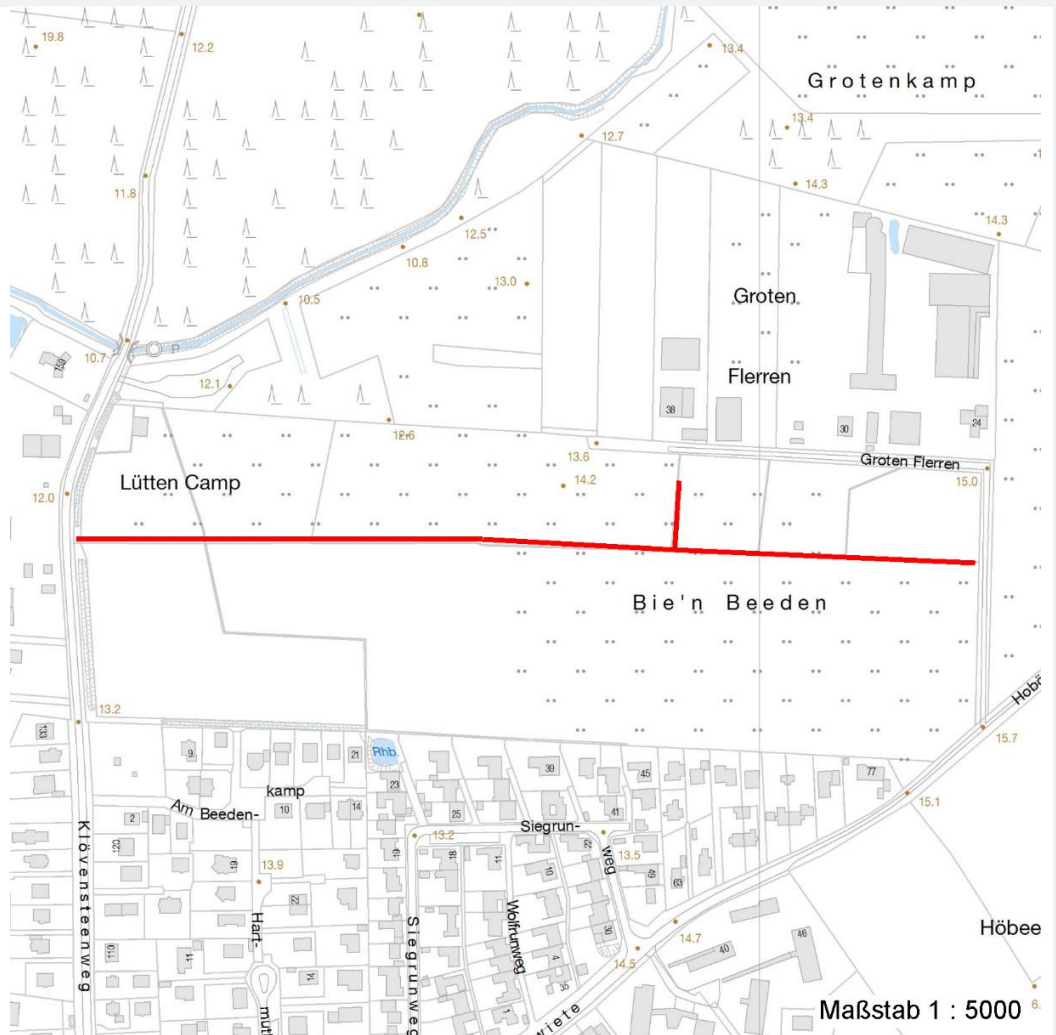
Erhebungsbogen

B

Projekt	Biotopkartierung Hamburg	Interne Nr.	147346
		DK5 DK5-GK	5038
		DK5 - Name	Rissen-Nord
Handlungsbedarf	Nein	Biotop-Nr. alt	351
Bearbeitung	ROG	Kartierung	14.05.2020
Räumliche Abbildung	Linie	Fläche / Länge [m²/m]	658,19
Anzahl Abschnitte	3	Breite (lineare Abb.) [m]	3

Räumliche Lage

Karte



Weitere Erhebungsbögen

Interne Nr.	Interne Nr. Zuordnung	DK5	Biotop-Nr.	Kartierung	Zuordnung	DK5 (GK)	Biotop-Nr. (alt)
147346	108852	5038	281	09.11.2015	/	5040	10085

Zuordnung: N = nachfolgende Kartierung, K = weitere Kartierungen (zeitlich vorher oder nachher)

Foto

Interne Nr.	Index	Dateiname	Aufnahmerichtung
83865	0	5038_351_140520_3.JPG	
83866	0	5038_351_140520_2.JPG	
83867	0	5038_351_140520_1.JPG	

Weitere Angaben

Merkmal	Wert
Auswertung	

Erhebungsbogen

B

Projekt	Biotopkartierung Hamburg	Interne Nr.	147346
Handlungsbedarf	Nein	DK5 DK5-GK	5038
Bearbeitung	ROG	DK5 - Name	Rissen-Nord
Räumliche Abbildung	Linie	Biotop-Nr. alt	351
Anzahl Abschnitte	3	Kartierung	14.05.2020
		Fläche / Länge [m²/m]	658,19
		Breite (lineare Abb.) [m]	3

Weitere Angaben

Merkmal	Wert
Maßnahmen	1.3 - Extensive Nutzung / Pflege 8.4 - Überhälter entwickeln/nachpflanzen 1.10 - Beseitigung von Neophyten (Späte Traubenkirsche entfernen und heimische Sträucher nachpflanzen)

Foto

Fotodatei	5038_351_140520_3.JPG	Fotodatei
Bildbeschreibung	k.A.	Bildbeschreibung
Aufnahmerichtung		Aufnahmerichtung



Erhebungsbogen

B

Projekt	Biotopkartierung Hamburg	Interne Nr.	147346
		DK5 DK5-GK	5038
Handlungsbedarf	Nein	DK5 - Name	Rissen-Nord
Bearbeitung	ROG	Biotop-Nr. alt	351
Räumliche Abbildung	Linie	Kartierung	14.05.2020
Anzahl Abschnitte	3	Fläche / Länge [m²/m]	658,19
		Breite (lineare Abb.) [m]	3

Foto

Fotodatei 5038_351_140520_1.JPG
Bildbeschreibung k.A.
Aufnahmerichtung



Fotodatei 5038_351_140520_2.JPG
Bildbeschreibung k.A.
Aufnahmerichtung



Teilflächenbeschreibung

Teilflächentyp		Teilflächen-Nr.	1
Biotoptyp	Strauchknick (2018)	Biotoptyp	HWS
- Zusatz		- gesetzl. Grundl.	(§ 14 (2) 2.2)
FFH-LRT		FFH-LRT	
Beschreibung		Entw.potential LRT	
		Hauptfläche	Ja
		Flächenanteil	100 %
		FFH-Unters.Fläche	Nein
		Saatgutfläche	Nein

Erhebungsbogen

B

Projekt	Biotopkartierung Hamburg		Interne Nr.	147346
			DK5 DK5-GK	5038
Handlungsbedarf	Nein		DK5 - Name	Rissen-Nord
Bearbeitung	ROG	Kopie	Biotop-Nr. alt	351
Räumliche Abbildung	Linie	Nein	Kartierung	14.05.2020
Anzahl Abschnitte	3		Fläche / Länge [m²/m]	658,19
			Breite (lineare Abb.) [m]	3

Zeigerwerte der Pflanzenartenliste (Auswertung)

Standort	Belichtung	halbsonnig	6,8
Boden	Feuchte	mäßig trocken und wechsellustig	4,4
	Stickstoff (N)	mäßig bis stickstoffarm	4,3
	Reaktion	schwach sauer	5,7
Vegetation	Mahdverträglichkeit	schnittempfindlich (nur Herbstschnitt verträglich)	3
Zeigerwerte	Futterwert	geringwertiges Futter	2,7
	Wechselfeuchteanzeiger		2
	Giftpflanzen		0
	Überschw.anzeiger		1

Pflanzenartenliste

Gruppe / Pflanzenart	MS	M	W	Vs	St	PA	Ph	Sz	VS	V	G	cf	§	Rote Liste			
														HH	ND	SH	D
Tracheobionta (Gefäßpflanzen)																	
Achillea millefolium (Gewöhnliche Schafgarbe)	7	z															
Bryonia dioica (Rotbeerige Zaunrübe)	7	w															
Carex muricata (Sparrige Segge)	7	z															
Carex pilulifera (Pillen-Segge)	7	z															
Chaerophyllum temulum (Hecken-Kälberkropf)	7	z															
Crataegus monogyna (Eingrifflicher Weißdorn)	7	d															
Deschampsia flexuosa (Draht-Schmiele)	7	z															
Fallopia japonica (Japanischer Staudenknöterich)	7	z															
Hieracium pilosella (Kleines Habichtskraut)	7	z															
Hypochaeris radicata (Gewöhnliches Ferkelkraut)	7	w															
Luzula campestris (Gewöhnliche Hainsimse)	7	z													V		
Ornithopus perpusillus (Kleiner Vogelfuß)	7	z													V		
Prunus serotina (Späte Traubenkirsche)	7	l															
Quercus robur (Stiel-Eiche)	7	z															
Rumex acetosella (Kleiner Sauerampfer)	7	z															
Sisymbrium officinale (Weg-Rauke)	7	z															
Spergula arvensis (Acker-Spörgel)	7	z															
Spergularia rubra (Rote Schuppenmiere)	7	z													V		
Trifolium dubium (Kleiner Klee)	7	z															
Vicia angustifolia (Schmalblättrige Wicke)	7	z															
Viola tricolor (Wildes Stiefmütterchen)	7	w															
	Anzahl Rote Liste Arten													3			
	Anzahl Arten													21			

MS: Mengensystem; M: Mengenangabe, W: Bewertung der Art (FFH-Monitoring), Vs: Vegetationsschicht, St: Status, PA: Autor Phänologie; Ph: Phänologie, Sz: Sozibilitätät, VS: Vitalitätssystem; V: Vitalität, G: Geschlecht, cf: unsichere Bestimmung, §: Schutz nach BNatSchG, HH: Rote Liste Hamburg, ND: Rote Liste Niedersachsen, SH: Rote Liste Schleswig-Holstein, D: Rote Liste Deutschland