

Erhebungsbogen

B

Projekt	Biotopkartierung Hamburg		Interne Nr.	147341
			DK5 DK5-GK	5038
Handlungsbedarf	Nein		DK5 - Name	Rissen-Nord
Bearbeitung	ROG	Kopie	Biotop-Nr. alt	348
Räumliche Abbildung	Fläche	Nein	Kartierung	14.05.2020
Anzahl Abschnitte	2		Fläche / Länge [m²/m]	46624,3464
			Breite (lineare Abb.) [m]	

Gesetzlicher Schutz **_ kein gesetzl. Schutz** **kein gesetzlich geschütztes Biotop** **Schutz nur teilweise** **Nein**

Gesamtbewertung	7	Besonders wertvoll
– Alter	7	Biotop hohen Alters, 100 bis 200 Jahre
– Belastungsgrad	7	Flächenhaft geringe oder Vorbelastung mit schwachem Einfluß
– Ökolog. Funktion	7	Sehr hohe Bedeutung in einem Biotopkomplex, für den lokalen Biotopverbund oder als Puffer
– Seltenheit	7	Seltener Biotoptyp, mit seltenen oder bedrohten Pflges., gesättigtes Artenspektrum, einige RL-Arten

Bestandsbeschreibung

Magere Pferdeweiden mit Anklängen an Trockenrasen. Relief sanft geschwungen. In der südlichen Fläche (tf2) mit einigen Offenbodenbereichen und Pioniervegetation. Wird extensiv beweidet und ist insgesamt ein artenreiches und wertvolles Grünland

Vorkommen an Biotoptypen

1	TF	Typ	HF	F.Anteil
2	BTYP	Biotoptyp		- gesetzl. Grundl.
3	Zusatz	Zusatz zum Biotoptypen		
4	LRT	Lebensraumtyp		
1	1		Ja	100 %
2	GMT	Artenreiche Weide trocken-magerer Standorte (2018)		
3	n	niederwüchsig, lückig (n)		

Räumliche Lage

Lagebeschreibung	Um die Baumschule, Klövensteen		
Nachbarnutzung/en	Grünland		
Rechtswert (X)	550783	Hochwert (Y)	5938547
Bezirk	Altona	Naturraum	Holm - Wedeler Geestrandgebiet (694.02)
Stadtteil (OT-Nr.)	Rissen (227)	Gemarkung	Rissen (201)
Digitaler Grünplan	<input type="checkbox"/> Hafengesamtgebiet	<input type="checkbox"/> Ramsargebiet	<input type="checkbox"/> EG-Vogelschutzgeb.
Ausgleichsflächen	<input type="checkbox"/> Biosphärenreservat	<input type="checkbox"/> Nationalpark	<input type="checkbox"/>
NSG / ND / LSG	LSG Altona-Südwest, Ottensen, Othmarschen, Klein Flottbek, Ni enstedten, Dockenhuden, Blankenese, Rissen [HH-2003 / Anteil : 100%]		
FFH-GEBIET			
Wasserschutzgebiet	Boursberg [3 / Anteil : 100%]		

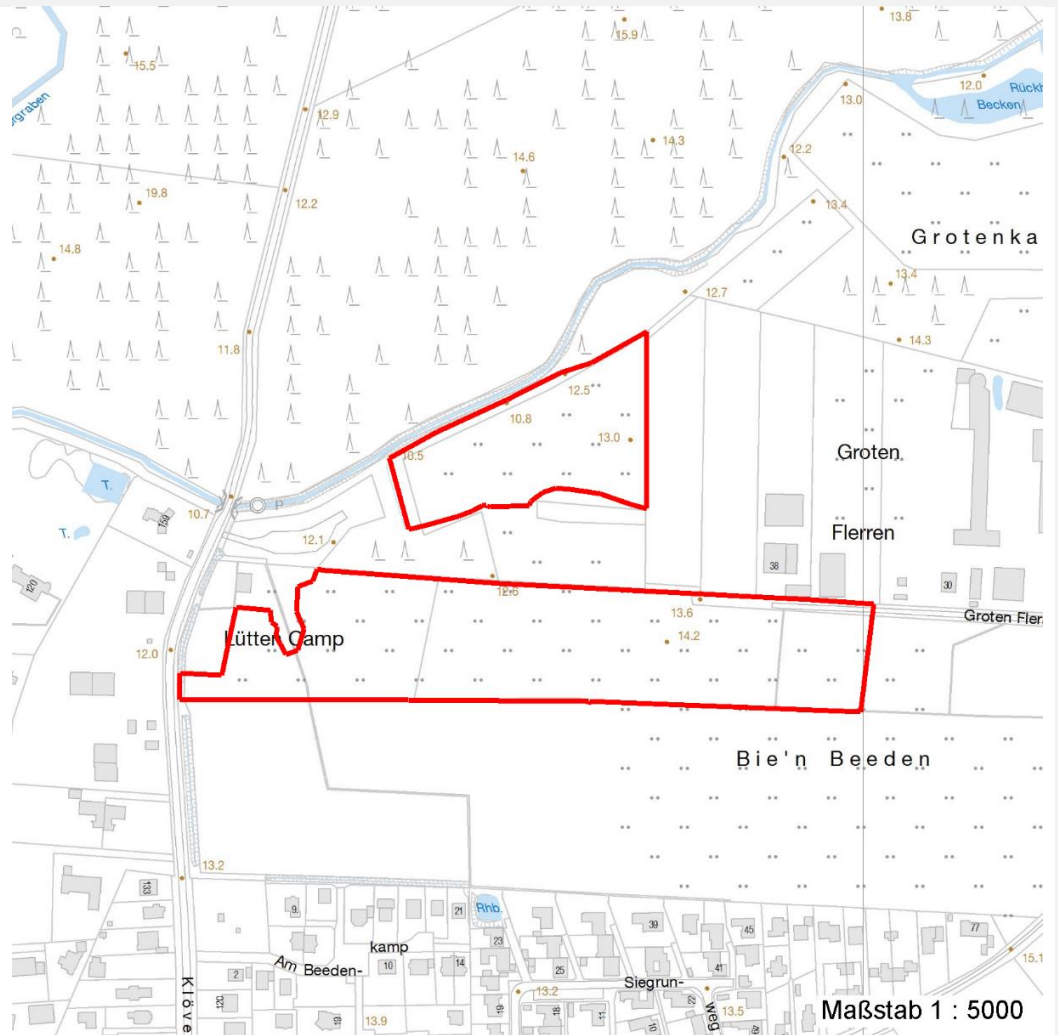
Erhebungsbogen

B

Projekt	Biotopkartierung Hamburg	Interne Nr.	147341
		DK5 DK5-GK	5038
		DK5 - Name	Rissen-Nord
Handlungsbedarf	Nein	Biotop-Nr. alt	348
Bearbeitung	ROG	Kartierung	14.05.2020
Räumliche Abbildung	Fläche	Fläche / Länge [m²/m]	46624,3464
Anzahl Abschnitte	2	Breite (lineare Abb.) [m]	

Räumliche Lage

Karte



Weitere Erhebungsbögen

Interne Nr.	Interne Nr. Zuordnung	DK5	Biotop-Nr.	Kartierung	Zuordnung	DK5 (GK)	Biotop-Nr. (alt)
147341	1491	5038	158	08.08.2005	<	5040	10051
147341	76565	5038	158	12.07.2013	<	5040	10051

Zuordnung: N = nachfolgende Kartierung, K = weitere Kartierungen (zeitlich vorher oder nachher)

Foto

Interne Nr.	Index	Dateiname	Aufnahmerichtung
83857	0	5038_348_140520_2.JPG	
83858	0	5038_348_140520_1.JPG	

Weitere Angaben

Merkmal	Wert
---------	------

Auswertung

08.09.2022

Erhebungsbogen

B

Projekt	Biotopkartierung Hamburg	Interne Nr.	147341
Handlungsbedarf	Nein	DK5 DK5-GK	5038
Bearbeitung	ROG	DK5 - Name	Rissen-Nord
Räumliche Abbildung	Fläche	Biotop-Nr. alt	348
Anzahl Abschnitte	2	Kartierung	14.05.2020
		Fläche / Länge [m²/m]	46624,3464
		Breite (lineare Abb.) [m]	

Weitere Angaben

Merkmal	Wert
Maßnahmen	1.2 - Bei behalten der aktuellen Nutzung / Pflege

Foto

Fotodatei	5038_348_140520_1.JPG	Fotodatei	5038_348_140520_2.JPG
Bildbeschreibung	k.A.	Bildbeschreibung	k.A.
Aufnahmerichtung		Aufnahmerichtung	



Teilflächenbeschreibung

Teilflächentyp	Artenreiche Weide trocken-magerer Standorte (2018)	Teilflächen-Nr.	1
Biotoptyp		Biotoptyp	GMT
- Zusatz	niederwüchsig, lückig (n)	- gesetzl. Grundl.	
FFH-LRT		FFH-LRT	
Beschreibung		Entw.potential LRT	
		Hauptfläche	Ja
		Flächenanteil	100 %
		FFH-Unters.Fläche	Nein
		Saatgutfläche	Nein

Erhebungsbogen

B

Projekt	Biotopkartierung Hamburg	Interne Nr.	147341
		DK5 DK5-GK	5038
Handlungsbedarf	Nein	DK5 - Name	Rissen-Nord
Bearbeitung	ROG	Biotop-Nr. alt	348
Räumliche Abbildung	Fläche	Kartierung	14.05.2020
Anzahl Abschnitte	2	Fläche / Länge [m²/m]	46624,3464
		Breite (lineare Abb.) [m]	

Weitere Angaben

Merkmal	Wert
Boden	
Feuchte	6 - mäßig feucht und wechselfeucht
Reaktion	4 - mäßig sauer bis sauer
Stickstoffgehalt	4 - mäßig bis stickstoffarm
Standort, Relief	
Belichtung	8 - sonnig
Veg. - Zeigerwerte	
Mahdverträglichkeit	7 - gut schnittverträglich
Futterwert	3 - geringwertiges Futter
Anz. Giftpflanzen	2
Anz. Wechselfeuchtezeiger	4
Anz. Überschwemmungsz.	0

Zeigerwerte der Pflanzenartenliste (Auswertung)

Standort	Belichtung	halbsonnig	7,3
Boden	Feuchte	frisch und mäßig frisch	4,7
	Stickstoff (N)	mäßig bis stickstoffarm	4,1
	Reaktion	mäßig sauer bis sauer	4,4
Vegetation	Mahdverträglichkeit	gut schnittverträglich	6,6
	Zeigerwerte	Futterwert	geringwertiges Futter
		Wechselfeuchteanzeiger	4
		Giftpflanzen	2
		Überschw.anzeiger	0

Pflanzenartenliste

Gruppe / Pflanzenart	MS	M	W	Vs	St	PA	Ph	Sz	VS	V	G	cf	Rote Liste						
													§	HH	ND	SH	D		
Tracheobionta (Gefäßpflanzen)																			
Achillea millefolium (Gewöhnliche Schafgarbe)	7	z																	
Agrostis capillaris (Rotes Straußgras)	7	d																	
Alopecurus pratensis (Wiesen-Fuchsschwanz)	7	w																	
Aphanes arvensis (Gewöhnlicher Ackerfrauenmantel)	7	z															V		
Bellis perennis (Ausdauerndes Gänseblümchen)	7	h																	
Bromus hordeaceus (Weiche Trefle)	7	h																	
Carex hirta (Behaarte Segge)	7	z																	
Cerastium holosteoides (Gewöhnliches Hornkraut)	7	z																	
Dactylis glomerata (Wiesen-Knäuelgras)	7	z																	
Draba verna (Frühlings-Hungerblümchen)	7	z																	
Erodium cicutarium (Gewöhnlicher Reiherschnabel)	7	z																	
Festuca rubra (Rot-Schwingel)	7	l																	
Geranium molle (Weicher Storchschnabel)	7	z																	
Hieracium pilosella (Kleines Habichtskraut)	7	l																	

Erhebungsbogen

B

Projekt	Biotopkartierung Hamburg	Interne Nr.	147341
		DK5 DK5-GK	5038
Handlungsbedarf	Nein	DK5 - Name	Rissen-Nord
Bearbeitung	ROG	Biotop-Nr. alt	348
Räumliche Abbildung	Fläche	Kartierung	14.05.2020
Anzahl Abschnitte	2	Fläche / Länge [m²/m]	46624,3464
		Breite (lineare Abb.) [m]	

Pflanzenartenliste

Gruppe / Pflanzenart	MS	M	W	Vs	St	PA	Ph	Sz	VS	V	G	cf	§	Rote Liste				
														HH	ND	SH	D	
Hypochaeris radicata (Gewöhnliches Ferkelkraut)	7	h																
Leontodon saxatilis (Nickender Löwenzahn)	7	z																
Linaria vulgaris (Gewöhnliches Leinkraut)	7	z																
Lolium perenne (Ausdauerndes Weidelgras)	7	z																
Luzula campestris (Gewöhnliche Hainsimse)	7	z																V
Ornithopus perpusillus (Kleiner Vogelfuß)	7	h																V
Plantago lanceolata (Spitz-Wegerich)	7	z																
Poa pratensis (Wiesen-Rispengras)	7	z																
Ranunculus acris (Scharfer Hahnenfuß)	7	z																
Ranunculus repens (Kriechender Hahnenfuß)	7	w																
Rumex acetosa (Großer Sauerampfer)	7	z																
Rumex acetosella (Kleiner Sauerampfer)	7	z																
Sagina spec. (Mastkraut)	7	z																
Scorzoneroides autumnalis (Herbst-Löwenzahn)	7	z																
Senecio jacobaea (Jakobs-Greiskraut)	7	z																
Taraxacum sect. Ruderalia (Artengruppe Gemeiner Löwenzahn)	7	z																D
Trifolium dubium (Kleiner Klee)	7	z																
Trifolium repens (Weiß-Klee)	7	z																
Veronica arvensis (Feld-Ehrenpreis)	7	z																
Veronica chamaedrys (Gamander-Ehrenpreis)	7	z																
Veronica serpyllifolia (Quendel-Ehrenpreis)	7	z																
Anzahl Rote Liste Arten														2	2			
Anzahl Arten														35				

MS: Mengensystem; M: Mengenangabe, W: Bewertung der Art (FFH-Monitoring), Vs: Vegetationsschicht, St: Status, PA: Autor Phänologie; Ph: Phänologie, Sz: Soziabilität, VS: Vitalitätssystem; V: Vitalität, G: Geschlecht, cf: unsichere Bestimmung, §: Schutz nach BNatSchG, HH: Rote Liste Hamburg, Nds: Rote Liste Niedersachsen, SH: Rote Liste Schleswig-Holstein, D: Rote Liste Deutschland