

Erhebungsbogen

B

| | | | |
|----------------------------|--------------------------|---|------------------|
| Projekt | Biotopkartierung Hamburg | Interne Nr. | 76496 |
| | | DK5 DK5-GK | 5038 5040 |
| | | DK5 - Name | Rissen-Nord |
| Handlungsbedarf | Nein | Biotop-Nr. alt | 225 113 |
| Bearbeitung | ENS | Kartierung | 19.07.2013 |
| Räumliche Abbildung | Linie | Fläche / Länge [m²/m] | 605,016 |
| Anzahl Abschnitte | 1 | Breite (lineare Abb.) [m] | |

Gesetzlicher Schutz kein gesetzl. Schutz **kein gesetzlich geschütztes Biotop** **Schutz nur teilweise** **Nein**

| | | |
|---------------------------|---|---|
| Gesamtbewertung | 7 | Besonders wertvoll |
| – Alter | 7 | Biotop hohen Alters, 100 bis 200 Jahre |
| – Belastungsgrad | 6 | Flächenhaft geringe oder örtlich stärkere oder Vorbelastung mit deutlichem Einfluß |
| – Ökolog. Funktion | 6 | Hohe Bedeutung in einem Biotopkomplex, für den lokalen Biotopverbund oder als Puffer |
| – Seltenheit | 7 | Seltener Biotoptyp, mit seltenen oder bedrohten Pflges., gesättigtes Artenspektrum, einige RL-Arten |

Bestandsbeschreibung

Bis 2 m breiter Schnaakenmoorgraben, der im NSG nur noch eine geringe entwässernde Funktion besitzt und überwiegend Stillgewässercharakter aufweist. Im Westen stark beschattet, im Osten wurde der Graben kürzlich stark aufgelichtet und durch Abflachung des Südufers verbreitert, um die Überquerung durch Spaziergänger zu verhindern. Im Wasser viel Wasserschlau und Froschbiss.

In der 5 m breiten, neu entstandenen Uferzone wachsen Gemeines Widertonmoos, Sumpfhornklee und Pionierarten wie Zwiebelbinse und Sumpfqüendel, die an den anderen Ufern der Kleingewässer der benachbarten Fläche im Zuge der Sukzession weitgehend verschwunden sind.

Vorkommen an Biotoptypen

| 1 | TF | Typ | HF | F.Anteil |
|---|--------|---|--------------------|----------|
| 2 | BTYP | Biotoptyp | - gesetzl. Grundl. | |
| 3 | Zusatz | Zusatz zum Biotoptypen | | |
| 4 | LRT | Lebensraumtyp | | |
| 1 | 1 | | Ja | 100 % |
| 2 | FGM | Graben mittlerer Nährstoffgehalte mit Stillgewässercharakter (2000) | | |

Räumliche Lage

| | | | |
|---|---|--|--|
| Lagebeschreibung | NSG Schnaakenmoor | | |
| Nachbarnutzung/en | NSG | | |
| Rechtswert (X) | 550273 | Hochwert (Y) | 5939490 |
| Bezirk | Altona | Naturraum | Holm - Wedeler Geestrandgebiet (694.02) |
| Stadtteil (OT-Nr.) | Rissen (227) | Gemarkung | Rissen (201) |
| Digitaler Grünplan | <input type="checkbox"/> Hafengesamtgebiet | <input type="checkbox"/> Ramsargebiet | <input type="checkbox"/> EG-Vogelschutzgeb. |
| Ausgleichsflächen NSG / ND / LSG | <input type="checkbox"/> Biosphärenreservat | <input type="checkbox"/> Nationalpark | <input type="checkbox"/> |
| FFH-GEBIET | LSG Altona-Südwest, Ottensen, Othmarschen, Klein Flottbek, Niestedten, Dockenhuden, Blankenese, Rissen [HH-2003 / Anteil: 3%], NSG Schnaakenmoor [HH-202 / Anteil: 97%] | | |
| Wasserschutzgebiet | Schnaakenmoor [DE 2324-302 / Anteil: 97%] | | |

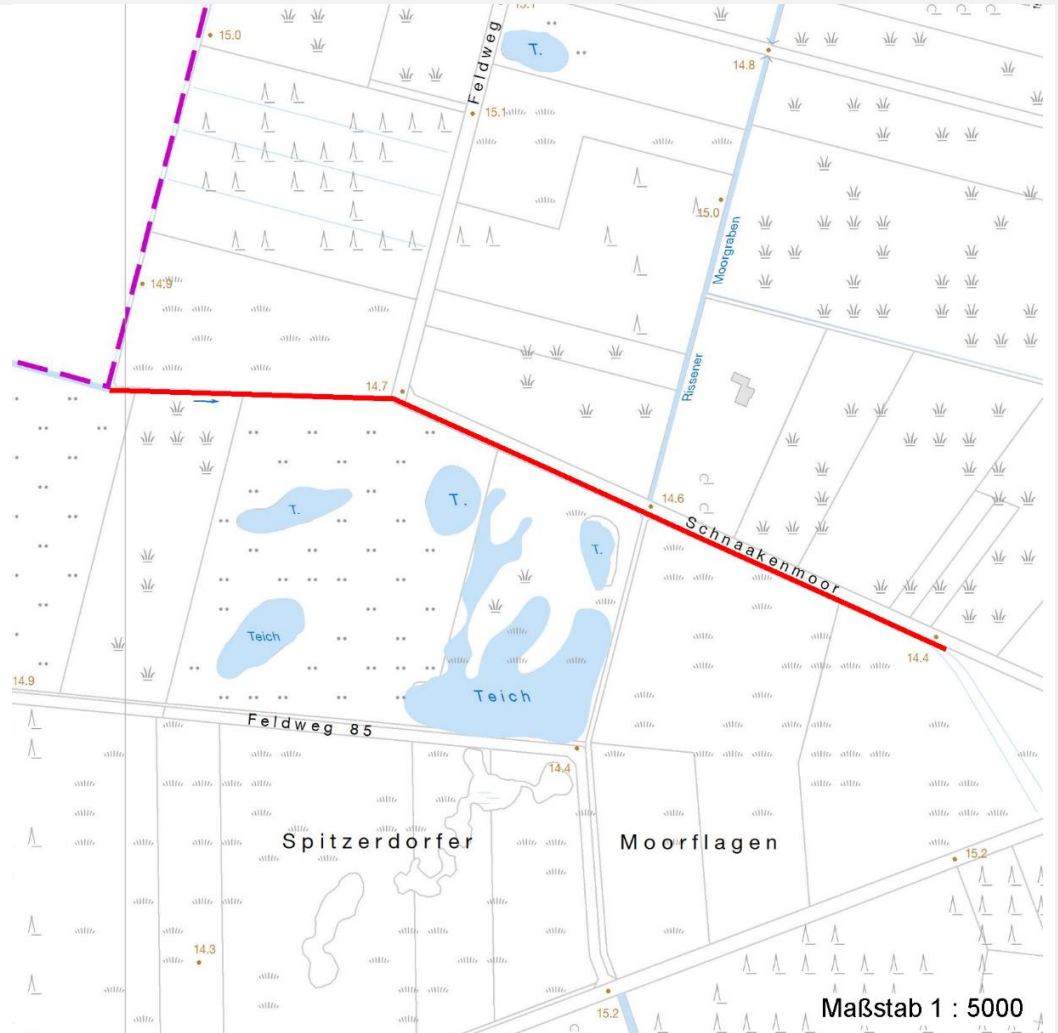
Erhebungsbogen

B

| | | | |
|----------------------------|--------------------------|---|------------------|
| Projekt | Biotopkartierung Hamburg | Interne Nr. | 76496 |
| | | DK5 DK5-GK | 5038 5040 |
| | | DK5 - Name | Rissen-Nord |
| Handlungsbedarf | Nein | Biotop-Nr. alt | 225 113 |
| Bearbeitung | ENS | Kartierung | 19.07.2013 |
| Räumliche Abbildung | Linie | Fläche / Länge [m²/m] | 605,016 |
| Anzahl Abschnitte | 1 | Breite (lineare Abb.) [m] | |

Räumliche Lage

Karte



Weitere Erhebungsbögen

| Interne Nr. | Interne Nr. Zuordnung | DK5 | Biotop-Nr. | Kartierung | Zuordnung | DK5 (GK) | Biotop-Nr. (alt) |
|-------------|-----------------------|------|------------|------------|-----------|----------|------------------|
| 76496 | 1791 | 5038 | 225 | 03.08.2005 | K | 5040 | 113 |
| 76496 | 1792 | 5038 | 225 | 24.09.2007 | K | 5040 | 113 |
| 76496 | 147419 | 5038 | 366 | 16.07.2020 | N | 5040 | 113 |
| 76496 | 1792 | 5038 | 225 | 24.09.2007 | = | 5040 | 113 |

Zuordnung: N = nachfolgende Kartierung, K = weitere Kartierungen (zeitlich vorher oder nachher)

Foto

| Interne Nr. | Index | Dateiname | Aufnahmerichtung |
|-------------|-------|-----------------------|------------------|
| 33269 | 0 | 5038_225_190713_1.JPG | W |
| 33270 | 0 | 5038_225_190713_2.JPG | O |

Erhebungsbogen

B

| | | | |
|----------------------------|--------------------------|---|------------------|
| Projekt | Biotopkartierung Hamburg | Interne Nr. | 76496 |
| | | DK5 DK5-GK | 5038 5040 |
| Handlungsbedarf | Nein | DK5 - Name | Rissen-Nord |
| Bearbeitung | ENS | Biotop-Nr. alt | 225 113 |
| Räumliche Abbildung | Linie | Kartierung | 19.07.2013 |
| Anzahl Abschnitte | 1 | Fläche / Länge [m²/m] | 605,016 |
| | | Breite (lineare Abb.) [m] | |

Weitere Angaben

| Merkmal | Wert |
|--------------------------|---|
| Auswertung | |
| Gefährdung/ Einflüsse | Eutrophierung |
| Wertgesichtspunkte | Alter, gut entwickelter Biotop |
| | Bestandteil der historischen Kulturlandschaft |
| Bedeutung für Tiergruppe | Amphibien |
| Maßnahmen | Aufstau für Vernässung der angrenzenden Moorflächen |

Foto

| | | | |
|-------------------------|-----------------------|-------------------------|------------------------|
| Fotodatei | 5038_225_190713_1.JPG | Fotodatei | 5038_225_190713_2.JPG |
| Bildbeschreibung | | Bildbeschreibung | Aufgelichteter Bereich |
| Aufnahmerichtung | W | Aufnahmerichtung | O |



Teilflächenbeschreibung

| | | | |
|-----------------------|---|---------------------------|-------|
| Teilflächentyp | | Teilflächen-Nr. | 1 |
| Biototyp | Graben mittlerer Nährstoffgehalte mit Stillgewässercharakter (2000) | Biototyp | FGM |
| - Zusatz | | - gesetzl. Grundl. | |
| FFH-LRT | | FFH-LRT | |
| Beschreibung | | Entw.potential LRT | |
| | | Hauptfläche | Ja |
| | | Flächenanteil | 100 % |
| | | FFH-Unters.Fläche | Nein |
| | | Saatgutfläche | Nein |

Erhebungsbogen

B

| | | | |
|----------------------------|--------------------------|---|------------------|
| Projekt | Biotopkartierung Hamburg | Interne Nr. | 76496 |
| | | DK5 DK5-GK | 5038 5040 |
| Handlungsbedarf | Nein | DK5 - Name | Rissen-Nord |
| Bearbeitung | ENS | Biotop-Nr. alt | 225 113 |
| Räumliche Abbildung | Linie | Kartierung | 19.07.2013 |
| Anzahl Abschnitte | 1 | Fläche / Länge [m²/m] | 605,016 |
| | | Breite (lineare Abb.) [m] | |

Weitere Angaben

| Merkmal | Wert |
|---------------------------|--------------------------------------|
| Auswertung | |
| Bedeutung für Tiergruppe | Amphibien, Laichgewässer Libellen |
| Maßnahmen | 2.13 - Gehölze entfernen |
| Boden | |
| Feuchte | 9 - sehr naß |
| Reaktion | 6 - schwach sauer |
| Stickstoffgehalt | 4 - mäßig bis stickstoffarm |
| Gebietszuordnung | |
| Gebietsbezeichnung | Schnaakenmoorgraben |
| Gewässer | |
| Böschungshöhe | 1.00 m |
| Gewässertiefe | 0.40 m |
| Breite | 2.00 m |
| Wasserführung | w - wechselnde Wasserstände |
| Strömung | k - keine Strömung |
| Trübung | w - schwache Trübung |
| Standort, Relief | |
| Böschungsneigung | steil - 1:1 bis 1:2 |
| Neigung - Gelände | N0 - nicht geneigt (<2 %) |
| Ausrichtung | FL - flach, keine Exposition |
| Belichtung | 7 - halbsonnig |
| Veg. - Deckg./Ant. | |
| Gesamt | 90 % |
| 1. Baumschicht | 50 % |
| Strauchschicht | 20 % |
| 1. Krautschicht | 50 % |

Zeigerwerte der Pflanzenartenliste (Auswertung)

| | | | |
|--------------------|-------------------------------|---|-----|
| Standort | Belichtung | halbsonnig | 6,7 |
| Boden | Feuchte | naß | 8,5 |
| | Stickstoff (N) | mäßig stickstoffarm | 4,6 |
| | Reaktion | mäßig sauer bis sauer | 4,5 |
| Vegetation | Mahdverträglichkeit | schnittempfindlich bis mäßig schnittverträglich | 3,6 |
| Zeigerwerte | Futterwert | sehr geringwertiges Futter | 2,1 |
| | Wechselfeuchteanzeiger | | 7 |
| | Giftpflanzen | | 2 |
| | Überschw.anzeiger | | 5 |

Pflanzenartenliste

| Gruppe / Pflanzenart | | | | | | | | | | | | | | | Rote Liste | | | |
|--|----|---|---|----|----|----|----|----|----|---|---|----|---|----|------------|----|---|--|
| | MS | M | W | Vs | St | PA | Ph | Sz | VS | V | G | cf | § | HH | ND | SH | D | |
| Tracheobionta (Gefäßpflanzen) | | | | | | | | | | | | | | | | | | |
| Alisma plantago-aquatica (Gewöhnlicher Froschlöffel) | 7 | z | | K1 | - | | | | | | | | | | | | | |
| Alnus glutinosa (Schwarz-Erle) | 7 | z | | K1 | | | | | | | | | | | | | | |

Erhebungsbogen

B

| | | | | | |
|----------------------------|--------------------------|--------------|---|-------------|------|
| Projekt | Biotopkartierung Hamburg | | Interne Nr. | 76496 | |
| | | | DK5 DK5-GK | 5038 | 5040 |
| Handlungsbedarf | Nein | | DK5 - Name | Rissen-Nord | |
| Bearbeitung | ENS | Kopie | Biotop-Nr. alt | 225 | 113 |
| Räumliche Abbildung | Linie | Ja | Kartierung | 19.07.2013 | |
| Anzahl Abschnitte | 1 | | Fläche / Länge [m²/m] | 605,016 | |
| | | | Breite (lineare Abb.) [m] | | |

Pflanzenartenliste

| Gruppe / Pflanzenart | MS | M | W | Vs | St | PA | Ph | Sz | VS | V | G | cf | § | Rote Liste | | | |
|--|----|---|---|----|----|----|----|----|----|---|---|----|---|------------|----------|----------|----------|
| | | | | | | | | | | | | | | HH | ND | SH | D |
| Alnus glutinosa (Schwarz-Erle) | 7 | w | | S | | | | | | | | | | | | | |
| Betula pubescens (Moor-Birke) | 7 | z | | B1 | | | | | | | | | | | | | |
| Calamagrostis epigejos (Land-Reitgras) | 7 | z | | K1 | | | | | | | | | | | | | |
| Callitriche palustris agg. (Artengruppe Sumpf-Wasserstern) | 7 | z | | K1 | | | | | | | | | | | 3 | | |
| Galium palustre (Sumpf-Labkraut) | 7 | z | | K1 | - | | | | | | | | | | | | |
| Glyceria fluitans (Flutender Schwaden) | 7 | z | | K1 | | | | | | | | | | | | | |
| Hydrocharis morsus-ranae (Froschbiß) | 7 | h | | K1 | - | | | | | | | | | V | | V | V |
| Hydrocotyle vulgaris (Wassernabel) | 7 | w | | K1 | - | | | | | | | | | 2 | | V | |
| Juncus bulbosus (Zwiebel-Binse) | 7 | w | | K1 | - | | | | | | | | | 3 | | V | |
| Juncus effusus (Flutter-Binse) | 7 | z | | K1 | | | | | | | | | | | | | |
| Lotus pedunculatus (Sumpf-Hornklee) | 7 | h | | K1 | - | | | | | | | | | | | | V |
| Lycopus europaeus (Gewöhnlicher Wolfstrapp) | 7 | z | | K1 | | | | | | | | | | | | | |
| Lysimachia vulgaris (Gewöhnlicher Gilbweiderich) | 7 | z | | K1 | | | | | | | | | | | | | |
| Molinia caerulea (Blaues Pfeifengras) | 7 | h | | K1 | | | | | | | | | | | | | |
| Peplis portula (Sumpfquendel) | 7 | w | | K1 | - | | | | | | | | | 3 | | 2 | V |
| Phalaris arundinacea (Rohr-Glanzgras) | 7 | z | | K1 | | | | | | | | | | | | | |
| Quercus robur (Stiel-Eiche) | 7 | w | | B1 | | | | | | | | | | | | | |
| Ranunculus repens (Kriechender Hahnenfuß) | 7 | z | | K1 | | | | | | | | | | | | | |
| Rubus fruticosus agg. (Artengruppe Echte Brombeere) | 7 | z | | S | | | | | | | | | | | | | |
| Salix aurita (Ohr-Weide) | 7 | z | | S | | | | | | | | | | | | | |
| Salix cinerea (Grau-Weide) | 7 | z | | S | | | | | | | | | | | | | |
| Utricularia vulgaris (Gewöhnlicher Wasserschlauch) | 7 | h | | K1 | | | | | | | | | | 1 | | 2 | 3 |
| Bryophyta (Moose) | | | | | | | | | | | | | | | | | |
| Polytrichum commune (Gemeines Widertonmoos) | 7 | d | | M | - | | | | | | | | | | | | |
| Anzahl Rote Liste Arten | | | | | | | | | | | | | | 5 | 1 | 6 | 3 |
| Anzahl Arten | | | | | | | | | | | | | | 24 | | | |

MS: Mengensystem; M: Mengenangabe, W: Bewertung der Art (FFH-Monitoring), Vs: Vegetationsschicht, St: Status, PA: Autor Phänologie; Ph: Phänologie, Sz: Soziabilität, VS: Vitalitätssystem; V: Vitalität, G: Geschlecht, cf: unsichere Bestimmung, §: Schutz nach BNatSchG, HH: Rote Liste Hamburg, Nds: Rote Liste Niedersachsen, SH: Rote Liste Schleswig-Holstein, D: Rote Liste Deutschland