

Erhebungsbogen

B

Projekt	Biotopkartierung Hamburg	Interne Nr.	147403
		DK5 DK5-GK	5038 5040
		DK5 - Name	Rissen-Nord
Handlungsbedarf	Nein	Biotop-Nr. alt	220 32
Bearbeitung	ROG	Kartierung	16.07.2020
Räumliche Abbildung	Linie	Fläche / Länge [m²/m]	216,431
Anzahl Abschnitte	2	Breite (lineare Abb.) [m]	5

Gesetzlicher Schutz	§ 14 (2) 2.2 Knicks	Schutz nur teilweise	Nein
----------------------------	---------------------	-----------------------------	------

Gesamtbewertung	6 Wertvoll
– Alter	7 Biotop hohen Alters, 100 bis 200 Jahre
– Belastungsgrad	6 Flächenhaft geringe oder örtlich stärkere oder Vorbelastung mit deutlichem Einfluß
– Ökolog. Funktion	6 Hohe Bedeutung in einem Biotopkomplex, für den lokalen Biotopverbund oder als Puffer
– Seltenheit	6 Seltener Biotoptyp, ohne seltene oder bedrohte Pflges., ungesättigtes Artenspektrum, reliktsche RL-Arten

Bestandsbeschreibung

Östlich des Klövensteenweg gelegener, dichter Strauchknick mit Eiche und Erle in der Baumschicht. Hasel, Schlehe und Weißdorn in der Strauchschicht. Die Krautschicht ist hier nur sehr dürrtig ausgeprägt und wird von Nitrophilen eingenommen. Von trockenem Graben begleitet.

Vorkommen an Biotoptypen

1	TF	Typ	HF	F.Anteil
2	BTYP	Biotoptyp		- gesetzl. Grundl.
3	Zusatz	Zusatz zum Biotoptypen		
4	LRT	Lebensraumtyp		
1	1		Ja	100 %
2	HWS	Strauchknick (2018)		(§ 14 (2) 2.2)
3	k2	Doppelknick, Redder (k2)		

Räumliche Lage

Lagebeschreibung	Klövensteenweg, In de Beeden		
Nachbarnutzung/en	Bebauung, Acker		
Rechtswert (X)	550544	Hochwert (Y)	5938423
Bezirk	Altona	Naturraum	Holm - Wedeler Geestrandgebiet (694.02)
Stadtteil (OT-Nr.)	Rissen (227)	Gemarkung	Rissen (201)
Digitaler Grünplan	<input type="checkbox"/> Hafengesamtgebiet	<input type="checkbox"/> Ramsargebiet	<input type="checkbox"/> EG-Vogelschutzgeb.
Ausgleichsflächen	<input type="checkbox"/> Biosphärenreservat	<input type="checkbox"/> Nationalpark	<input type="checkbox"/>
NSG / ND / LSG	LSG Altona-Südwest, Ottensen, Othmarschen, Klein Flottbek, Ni enstedten, Dockenhuden, Blankenese, Rissen [HH-2003 / Anteil : 78%]		
FFH-GEBIET			
Wasserschutzgebiet	Boursberg [3 / Anteil : 100%]		

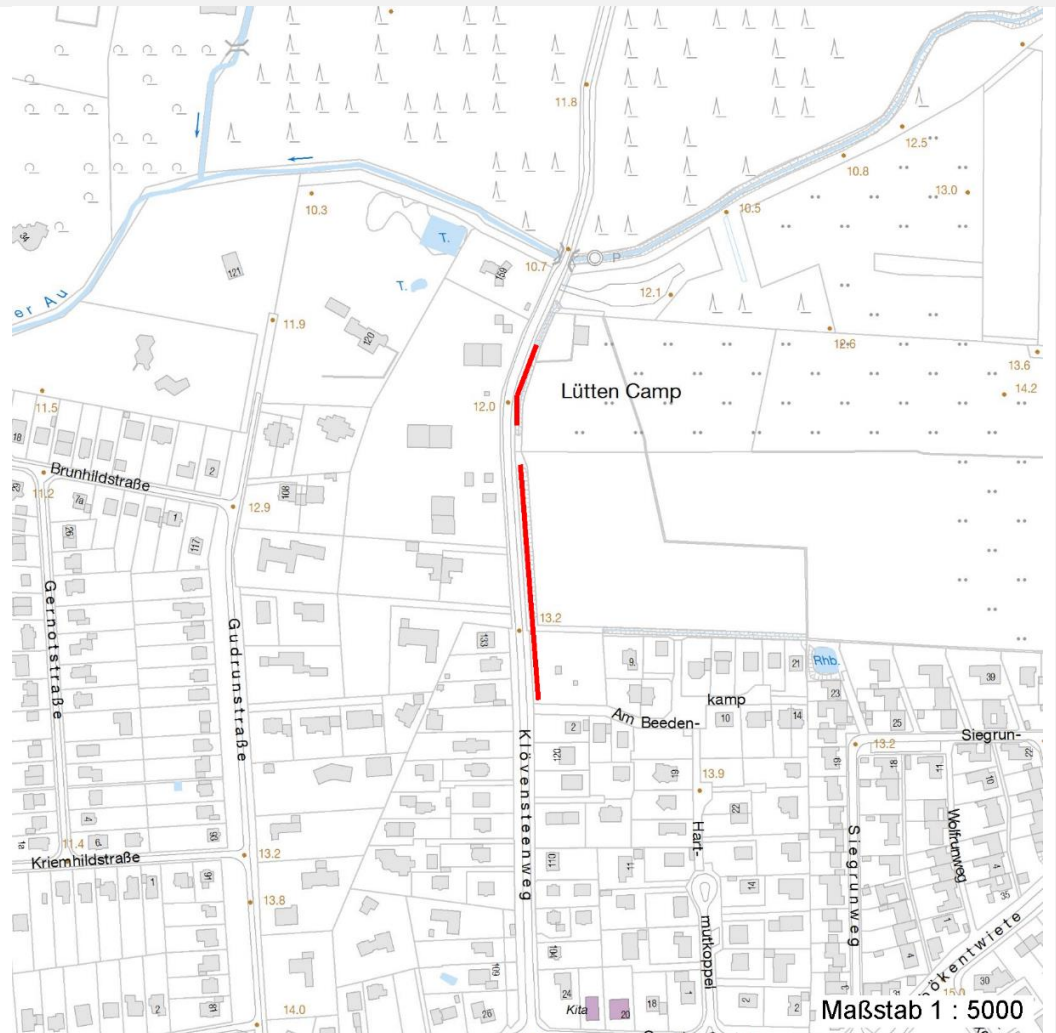
Erhebungsbogen

B

Projekt	Biotopkartierung Hamburg	Interne Nr.	147403
		DK5 DK5-GK	5038 5040
		DK5 - Name	Rissen-Nord
Handlungsbedarf	Nein	Biotop-Nr. alt	220 32
Bearbeitung	ROG	Kartierung	16.07.2020
Räumliche Abbildung	Linie	Fläche / Länge [m²/m]	216,431
Anzahl Abschnitte	2	Breite (lineare Abb.) [m]	5

Räumliche Lage

Karte



Weitere Erhebungsbögen

Interne Nr.	Interne Nr. Zuordnung	DK5	Biotop-Nr.	Kartierung	Zuordnung	DK5 (GK)	Biotop-Nr. (alt)
147403	1802	5038	220	17.06.1998	K	5040	32
147403	1806	5038	220	08.08.2005	K	5040	32
147403	76443	5038	220	08.10.2013	K	5040	32
147403	1806	5038	220	08.08.2005	=	5040	32

Zuordnung: N = nachfolgende Kartierung, K = weitere Kartierungen (zeitlich vorher oder nachher)

Foto

Interne Nr.	Index	Dateiname	Aufnahmerichtung
83996	0	5038_220_160720_2.JPG	
83997	0	5038_220_160720_3.JPG	
83998	0	5038_220_160720_1.JPG	

Erhebungsbogen

B

Projekt	Biotopkartierung Hamburg	Interne Nr.	147403
		DK5 DK5-GK	5038 5040
Handlungsbedarf	Nein	DK5 - Name	Rissen-Nord
Bearbeitung	ROG	Biotop-Nr. alt	220 32
Räumliche Abbildung	Linie	Kartierung	16.07.2020
Anzahl Abschnitte	2	Fläche / Länge [m²/m]	216,431
		Breite (lineare Abb.) [m]	5

Weitere Angaben

Merkmal	Wert
Auswertung	
Gefährdung/ Einflüsse	Intensivierung der Nutzung oder Pflege
Wertgesichtspunkte	Bestandteil der historischen Kulturlandschaft
	Wertvoller Altbaumbestand
Bedeutung für Tiergruppe	Insekten
	Vögel
Maßnahmen	8.1 - Knick auf den Stock setzen
	Knickpflege östlich des Klövensteenweges
Größe	
Breite	5.00 m

Foto

Fotodatei 5038_220_160720_3.JPG
Bildbeschreibung k.A.
Aufnahmerichtung

Fotodatei
Bildbeschreibung
Aufnahmerichtung



Erhebungsbogen

B

Projekt	Biotopkartierung Hamburg	Interne Nr.	147403
		DK5 DK5-GK	5038 5040
		DK5 - Name	Rissen-Nord
Handlungsbedarf	Nein	Biotop-Nr. alt	220 32
Bearbeitung	ROG	Kartierung	16.07.2020
Räumliche Abbildung	Linie	Fläche / Länge [m²/m]	216,431
Anzahl Abschnitte	2	Breite (lineare Abb.) [m]	5

Foto

Fotodatei 5038_220_160720_1.JPG
Bildbeschreibung k.A.
Aufnahmerichtung

Fotodatei 5038_220_160720_2.JPG
Bildbeschreibung k.A.
Aufnahmerichtung



Teilflächenbeschreibung

Teilflächentyp		Teilflächen-Nr.	1
Biotoptyp	Strauchknick (2018)	Biotoptyp	HWS
- Zusatz	Doppelknick, Redder (k2)	- gesetzl. Grundl.	(§ 14 (2) 2.2)
FFH-LRT		FFH-LRT	
Beschreibung		Entw.potential LRT	
		Hauptfläche	Ja
		Flächenanteil	100 %
		FFH-Unters.Fläche	Nein
		Saatgutfläche	Nein

Erhebungsbogen

B

Projekt	Biotopkartierung Hamburg	Interne Nr.	147403
		DK5 DK5-GK	5038 5040
Handlungsbedarf	Nein	DK5 - Name	Rissen-Nord
Bearbeitung	ROG	Biotop-Nr. alt	220 32
Räumliche Abbildung	Linie	Kartierung	16.07.2020
Anzahl Abschnitte	2	Fläche / Länge [m²/m]	216,431
		Breite (lineare Abb.) [m]	5

Weitere Angaben

Merkmal	Wert
Boden	
Feuchte	6 - mäßig feucht und wechselfeucht
Stickstoffgehalt	5 - mäßig stickstoffarm
Standort, Relief	
Neigung - Gelände	N1 - sehr schwach geneigt (2-3,5%)
Ausrichtung	E - Ost
Belichtung	6 - halbsonnig bis halbschattig
Luft	keine Besonderheiten
Veg. - Deckg./Ant.	
Gesamt	100 %
1. Baumschicht	60 %
Strauchschicht	60 %
1. Krautschicht	60 %

Zeigerwerte der Pflanzenartenliste (Auswertung)

Standort	Belichtung	halbsonnig bis halbschattig	5,9
Boden	Feuchte	mäßig feucht und wechselfeucht	5,6
	Stickstoff (N)	mäßig stickstoffarm	5,5
	Reaktion	schwach sauer	6,4
Vegetation	Mahdverträglichkeit	nicht völlig schnittunverträglich aber sehr schnittempfindlich	2,1
Zeigerwerte	Futterwert	mäßige Futterqualität	4,2
	Wechselfeuchteanzeiger		2
	Giftpflanzen		0
	Überschw.anzeiger		1

Pflanzenartenliste

Gruppe / Pflanzenart	MS	M	W	Vs	St	PA	Ph	Sz	VS	V	G	cf	Rote Liste					
													§	HH	ND	SH	D	
Tracheobionta (Gefäßpflanzen)																		
Acer platanoides (Spitz-Ahorn)	7	z																
Aegopodium podagraria (Giersch)	7	z																
Agrostis capillaris (Rotes Straußgras)	7	w																
Alliaria petiolata (Knoblauchsrauke)	7	z																
Alnus glutinosa (Schwarz-Erle)	7	h																
Chaerophyllum temulum (Hecken-Kälberkropf)	7	z																
Corylus avellana (Haselnuss)	7	h																
Crataegus monogyna (Eingrifflicher Weißdorn)	7	h																
Dryopteris filix-mas (Gewöhnlicher Wurmfarne)	7	w																
Elymus repens (Gewöhnliche Quecke)	7	w																
Festuca gigantea (Riesen-Schwingel)	7	z																
Frangula alnus (Faulbaum)	7	z																
Geum urbanum (Echte Nelkenwurz)	7	z																
Holcus mollis (Weiches Honiggras)	7	w																
Lonicera periclymenum (Wald-Geißblatt)	7	z																
Poa nemoralis (Hain-Rispengras)	7	z																
Populus tremula (Zitter-Pappel)	7	h																

Erhebungsbogen

B

Projekt	Biotopkartierung Hamburg	Interne Nr.	147403
		DK5 DK5-GK	5038 5040
Handlungsbedarf	Nein	DK5 - Name	Rissen-Nord
Bearbeitung	ROG	Biotop-Nr. alt	220 32
Räumliche Abbildung	Linie	Kartierung	16.07.2020
Anzahl Abschnitte	2	Fläche / Länge [m²/m]	216,431
		Breite (lineare Abb.) [m]	5

Pflanzenartenliste

Gruppe / Pflanzenart	MS	M	W	Vs	St	PA	Ph	Sz	VS	V	G	cf	§	Rote Liste				
														HH	ND	SH	D	
Prunus spinosa spinosa (Schlehe)	7	h																
Quercus robur (Stiel-Eiche)	7	z																
Rubus fruticosus agg. (Artengruppe Echte Brombeere)	7	z																
Sambucus nigra (Schwarzer Holunder)	7	w																
Syringa vulgaris (Gewöhnlicher Flieder)	7	z																
Anzahl Rote Liste Arten																		
Anzahl Arten													22					

MS: Mengensystem; M: Mengenangabe, W: Bewertung der Art (FFH-Monitoring), Vs: Vegetationsschicht, St: Status, PA: Autor Phänologie; Ph: Phänologie, Sz: Soziabilität, VS: Vitalitätssystem; V: Vitalität, G: Geschlecht, cf: unsichere Bestimmung, §: Schutz nach BNatSchG, HH: Rote Liste Hamburg, Nds: Rote Liste Niedersachsen, SH: Rote Liste Schleswig-Holstein, D: Rote Liste Deutschland