

# Erhebungsbogen

**B**

<b>Projekt</b>	Biotopkartierung Hamburg	<b>Interne Nr.</b>	147362
		<b>DK5   DK5-GK</b>	<b>5038</b> 5038
<b>Handlungsbedarf</b>	Nein	<b>DK5 - Name</b>	Rissen-Nord
<b>Bearbeitung</b>	ROG	<b>Biotop-Nr.   alt</b>	<b>1</b> 84
<b>Räumliche Abbildung</b>	Fläche	<b>Kartierung</b>	16.07.2020
<b>Anzahl Abschnitte</b>	1	<b>Fläche / Länge [m<sup>2</sup>/m]</b>	21041,1176
		<b>Breite (lineare Abb.) [m]</b>	

**Gesetzlicher Schutz**  **kein gesetzl. Schutz**  **kein gesetzlich geschütztes Biotop**  **Schutz nur teilweise**  **Nein**

<b>Gesamtbewertung</b>	6	Wertvoll
– <b>Alter</b>	6	Biotop mittleren Alters, 50 bis 100 Jahre
– <b>Belastungsgrad</b>	5	Flächenhaft mittlere oder örtlich starke Belastung
– <b>Ökolog. Funktion</b>	6	Hohe Bedeutung in einem Biotopkomplex, für den lokalen Biotopverbund oder als Puffer
– <b>Seltenheit</b>	6	Seltener Biotoptyp, ohne seltene oder bedrohte Pflges., ungesättigtes Artenspektrum, reliktsche RL-Arten

## Bestandsbeschreibung

Bodensaures Eichenwäldchen mit Kiefern und Birken sowie Spitzahorn, inmitten parkartiger Villenbebauung entlang von Straßen. Nach Westen mehr Sandbirke. In der Strauchschicht wachsen junge Spitzahorne, Ebereschen, Holunder, Efeu und Geißblatt sowie Spiersträucher. Die Krautschicht ist deutlich ruderalisiert und wird von Stickstoffzeigern wie Giersch und Knoblauchsrauke und Neophyten wie Goldnessel (Zierform) und Springkraut gebildet. Typische Arten bodensaurer Laubwälder wie Draht-Schmiele und Wurmfarntreten nur untergeordnet auf. Im Vergleich zu 2013 scheint ein Rückgang dieser Arten eingetreten zu sein. In der Fläche wird viel Gartenmüll entsorgt.

## Vorkommen an Biotoptypen

1	TF	Typ	HF	F.Anteil
2	BTYP	Biotoptyp	- gesetzl. Grundl.	
3	Zusatz	Zusatz zum Biotoptypen		
4	LRT	Lebensraumtyp		
1	1		Ja	100 %
2	WQZ	Sonstige bodensaure Eichen-Mischwälder (2018)		
3	2	schwaches bis mittleres Baumholz, Brusthöhendurchmesser 13 - < 50 cm (2)		

## Räumliche Lage

<b>Lagebeschreibung</b>	Grot Sahl	<b>Hochwert (Y)</b>	5938034
<b>Nachbarnutzung/en</b>	Wohnen	<b>Naturraum</b>	Holm - Wedeler Geestrandgebiet (694.02)
<b>Rechtswert (X)</b>	550181	<b>Gemarkung</b>	Rissen (201)
<b>Bezirk</b>	Altona	<b>Ramsargebiet</b>	<input type="checkbox"/> <b>EG-Vogelschutzgeb.</b> <input type="checkbox"/>
<b>Stadtteil (OT-Nr.)</b>	Rissen (227)	<b>Nationalpark</b>	<input type="checkbox"/>
<b>Digitaler Grünplan</b>	<input checked="" type="checkbox"/> <b>Hafengesamtgebiet</b> <input type="checkbox"/>		
<b>Ausgleichsflächen</b>	<input type="checkbox"/> <b>Biosphärenreservat</b> <input type="checkbox"/>		
<b>NSG / ND / LSG</b>	LSG Altona-Südwest, Ottensen, Othmarschen, Klein Flottbek, Ni enstedten, Dockenhuden, Blankenese, Rissen [ HH-2003 / Anteil: 92% ]		
<b>FFH-GEBIET</b>			
<b>Wasserschutzgebiet</b>	Boursberg [ 3 / Anteil: 37% ]		

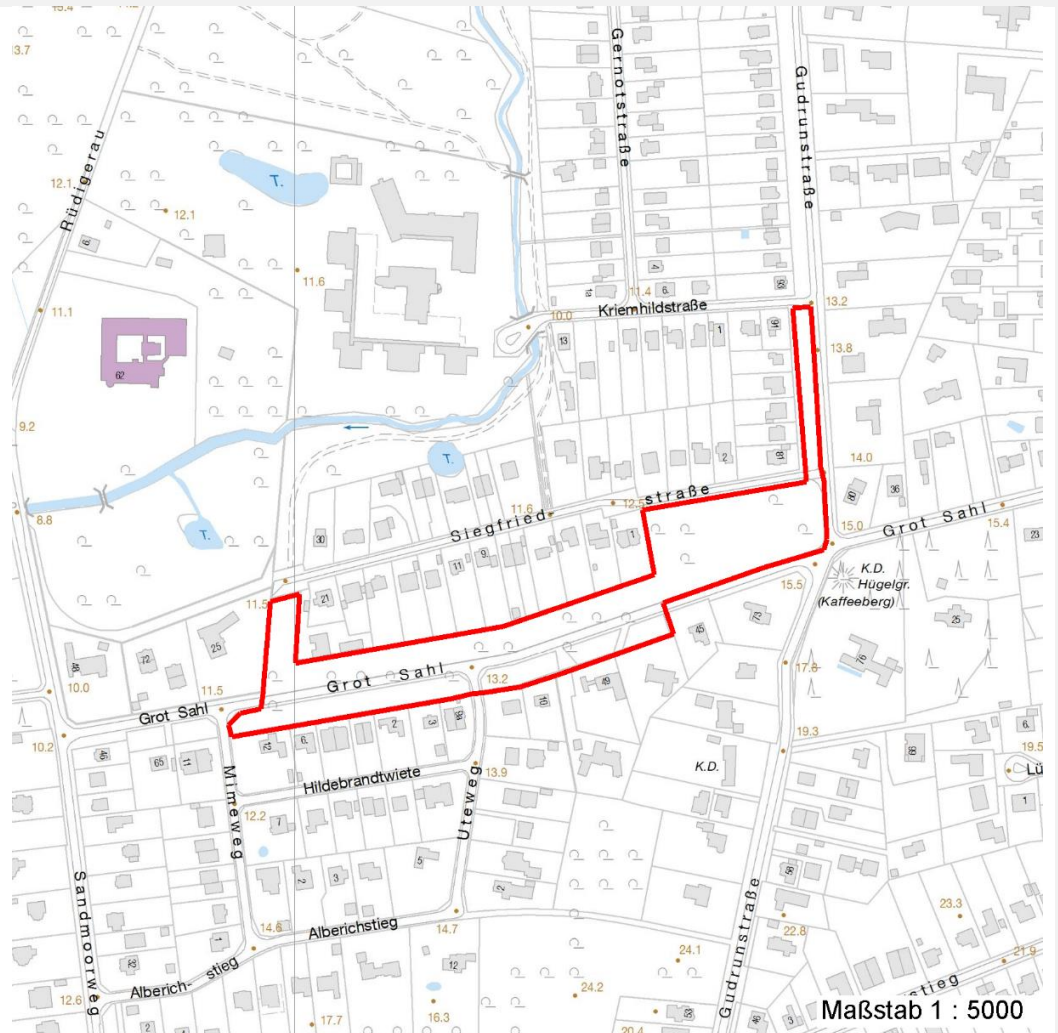
# Erhebungsbogen

**B**

<b>Projekt</b>	Biotopkartierung Hamburg	<b>Interne Nr.</b>	147362
		<b>DK5   DK5-GK</b>	<b>5038</b> 5038
		<b>DK5 - Name</b>	Rissen-Nord
<b>Handlungsbedarf</b>	Nein	<b>Biotop-Nr.   alt</b>	<b>1</b> 84
<b>Bearbeitung</b>	ROG	<b>Kartierung</b>	16.07.2020
<b>Räumliche Abbildung</b>	Fläche	<b>Fläche / Länge [m<sup>2</sup>/m]</b>	21041,1176
<b>Anzahl Abschnitte</b>	1	<b>Breite (lineare Abb.) [m]</b>	

## Räumliche Lage

### Karte



## Weitere Erhebungsbögen

Interne Nr.	Interne Nr. Zuordnung	DK5	Biotop-Nr.	Kartierung	Zuordnung	DK5 (GK)	Biotop-Nr. (alt)
147362	76412	5038	1	26.10.2013	K	5038	84
147362	1635	5038	11	04.10.2005	=	5040	37

Zuordnung: N = nachfolgende Kartierung, K = weitere Kartierungen (zeitlich vorher oder nachher)

## Foto

Interne Nr.	Index	Dateiname	Aufnahmerichtung
83908	0	5038_1_160720_2.JPG	
83909	0	5038_1_160720_3.JPG	
83910	0	5038_1_160720_1.JPG	

# Erhebungsbogen

**B**

<b>Projekt</b>	Biotopkartierung Hamburg	<b>Interne Nr.</b>	147362
		<b>DK5   DK5-GK</b>	<b>5038</b> 5038
<b>Handlungsbedarf</b>	Nein	<b>DK5 - Name</b>	Rissen-Nord
<b>Bearbeitung</b>	ROG	<b>Biotop-Nr.   alt</b>	<b>1</b> 84
<b>Räumliche Abbildung</b>	Fläche	<b>Kartierung</b>	16.07.2020
<b>Anzahl Abschnitte</b>	1	<b>Fläche / Länge [m<sup>2</sup>/m]</b>	21041,1176
		<b>Breite (lineare Abb.) [m]</b>	

## Weitere Angaben

Merkmal	Wert
<b>Auswertung</b>	
Gefährdung/ Einflüsse	Ablagerung von Muell / Gartenabfaellen Bebauung
Wertges ichtspunkte	Bedeutung für die Erholung Naturnahes Element in beeinträchtigtger Umgebung
Bedeutung für Tiergruppe	Vögel
Maßnahmen	1.8 - Beseitigung von Zierpflanzen 1.11 - Beseitigung von Müll / Gartenabfällen 1.9 - Beseitigung von standortfremden Gehölze

## Foto

**Fotodatei** 5038\_1\_160720\_3.JPG  
**Bildbeschreibung** k.A.  
**Aufnahmerichtung**

**Fotodatei**  
**Bildbeschreibung**  
**Aufnahmerichtung**



# Erhebungsbogen

**B**

<b>Projekt</b>	Biotopkartierung Hamburg	<b>Interne Nr.</b>	147362
		<b>DK5   DK5-GK</b>	<b>5038</b> 5038
<b>Handlungsbedarf</b>	Nein	<b>DK5 - Name</b>	Rissen-Nord
<b>Bearbeitung</b>	ROG	<b>Biotop-Nr.   alt</b>	<b>1</b> 84
<b>Räumliche Abbildung</b>	Fläche	<b>Kartierung</b>	16.07.2020
<b>Anzahl Abschnitte</b>	1	<b>Fläche / Länge [m<sup>2</sup>/m]</b>	21041,1176
		<b>Breite (lineare Abb.) [m]</b>	

## Foto

<b>Fotodatei</b>	5038_1_160720_1.JPG	<b>Fotodatei</b>	5038_1_160720_2.JPG
<b>Bildbeschreibung</b>	k.A.	<b>Bildbeschreibung</b>	k.A.
<b>Aufnahmerichtung</b>		<b>Aufnahmerichtung</b>	



## Teilflächenbeschreibung

<b>Teilflächentyp</b>		<b>Teilflächen-Nr.</b>	1
<b>Biotoptyp</b>	Sonstige bodensaure Eichen-Mischwälder (2018)	<b>Biotoptyp</b>	WQZ
- <b>Zusatz</b>	schwaches bis mittleres Baumholz, Brusthöhendurchmesser 13 - <50 cm (2)	- <b>gesetzl. Grundl.</b>	
<b>FFH-LRT Beschreibung</b>		<b>FFH-LRT Entw.potential LRT</b>	
		<b>Hauptfläche</b>	Ja
		<b>Flächenanteil</b>	100 %
		<b>FFH-Unters.Fläche</b>	Nein
		<b>Saatgutfläche</b>	Nein

# Erhebungsbogen

**B**

<b>Projekt</b>	Biotopkartierung Hamburg		<b>Interne Nr.</b>	147362	
			<b>DK5   DK5-GK</b>	<b>5038</b>	5038
<b>Handlungsbedarf</b>	Nein		<b>DK5 - Name</b>	Rissen-Nord	
<b>Bearbeitung</b>	ROG	<b>Kopie</b>	Ja	<b>Biotop-Nr.   alt</b>	1 84
<b>Räumliche Abbildung</b>	Fläche			<b>Kartierung</b>	16.07.2020
<b>Anzahl Abschnitte</b>	1			<b>Fläche / Länge [m<sup>2</sup>/m]</b>	21041,1176
				<b>Breite (lineare Abb.) [m]</b>	

## Weitere Angaben

Merkmal	Wert
<b>Boden</b>	
Feuchte	5 - frisch und mäßig frisch
Stickstoffgehalt	6 - mäßig stickstoffarm bis stickstoffreich
<b>Standort, Relief</b>	
Neigung - Gelände	N0 - nicht geneigt (<2 %)
Ausrichtung	FL - flach, keine Exposition
Belichtung	6 - halbsonnig bis halbschattig
Luft	keine Besonderheiten
Zusätze - Btyp	! - Tot- oder Altholz
<b>Veg. - Deckg./Ant.</b>	
Gesamt	100 %
1. Baumschicht	90 %
2. Baumschicht	30 %
Strauchschicht	30 %
1. Krautschicht	90 %

## Zeigerwerte der Pflanzenartenliste (Auswertung)

<b>Standort</b>	<b>Belichtung</b>	halbsonnig bis halbschattig	5,5
<b>Boden</b>	<b>Feuchte</b>	frisch und mäßig frisch	5,4
	<b>Stickstoff (N)</b>	mäßig stickstoffarm bis stickstoffreich	6,3
	<b>Reaktion</b>	schwach sauer	5,7
<b>Vegetation</b>	<b>Mahdverträglichkeit</b>	schnittempfindlich (nur Herbstschnitt vertragend)	3,5
<b>Zeigerwerte</b>	<b>Futterwert</b>	sehr geringwertiges Futter	2,3
	<b>Wechselfeuchteanzeiger</b>		0
	<b>Giftpflanzen</b>		2
	<b>Überschw.anzeiger</b>		0

## Pflanzenartenliste

Gruppe / Pflanzenart	MS	M	W	Vs	St	PA	Ph	Sz	VS	V	G	cf	Rote Liste			
													§	HH	ND	SH
<b>Tracheobionta (Gefäßpflanzen)</b>																
Acer platanoides (Spitz-Ahorn)	7	h		B1												
Acer platanoides (Spitz-Ahorn)	7	z		K1												
Acer platanoides (Spitz-Ahorn)	7	z		S												
Acer pseudoplatanus (Berg-Ahorn)	7	z														
Aegopodium podagraria (Giersch)	7	h														
Betula pendula (Hänge-Birke)	7	h														
Carpinus betulus (Hainbuche)	7	z														
Convallaria majalis (Maiglöckchen)	7	z														
Corylus avellana (Haselnuss)	7	z														
Crataegus monogyna (Eingrifflicher Weißdorn)	7	w														
Deschampsia flexuosa (Draht-Schmiele)	7	z														
Digitalis purpurea (Roter Fingerhut)	7	w														
Dryopteris filix-mas (Gewöhnlicher Wurmfarne)	7	w														
Euonymus europaeus (Gewöhnliches Pfaffenhütchen)	7	w														

**Erhebungsbogen****B**

<b>Projekt</b>	Biotopkartierung Hamburg		<b>Interne Nr.</b>	147362	
<b>Handlungsbedarf</b>	Nein		<b>DK5   DK5-GK</b>	<b>5038</b>	5038
<b>Bearbeitung</b>	ROG	<b>Kopie</b>	<b>DK5 - Name</b>	Rissen-Nord	
<b>Räumliche Abbildung</b>	Fläche	Ja	<b>Biotop-Nr.   alt</b>	1	84
<b>Anzahl Abschnitte</b>	1		<b>Kartierung</b>	16.07.2020	
			<b>Fläche / Länge [m<sup>2</sup>/m]</b>	21041,1176	
			<b>Breite (lineare Abb.) [m]</b>		

**Pflanzenartenliste**

Gruppe / Pflanzenart	MS	M	W	Vs	St	PA	Ph	Sz	VS	V	G	cf	§	Rote Liste					
														HH	ND	SH	D		
Galeopsis tetrahit (Gewöhnlicher Hohlzahn)	7	w																	
Hedera helix (Efeu)	7	h																	
Holcus mollis (Weiches Honiggras)	7	z																	
Ilex aquifolium (Stechpalme)	7	w											b						
Impatiens parviflora (Kleinblütiges Springkraut)	7	z																	
Lamium argentatum (Garten-Goldnessel)	7	h																	
Lonicera periclymenum (Wald-Geißblatt)	7	z																	
Luzula spec. (Hainsimse)	7	w																	
Melampyrum pratense (Wiesen-Wachtelweizen)	7	w												2		V			
Philadelphus coronarius (Europäischer Pfeifenstrauch)	7	w																	
Pinus sylvestris (Wald-Kiefer)	7	z																	
Polygonatum multiflorum (Vielblütige Weißwurz)	7	z																	
Populus tremula (Zitter-Pappel)	7	z																	
Prunus avium (Vogel-Kirsche)	7	w																	
Prunus serotina (Späte Traubenkirsche)	7	z																	
Quercus robur (Stiel-Eiche)	7	h																	
Quercus rubra (Rot-Eiche)	7	w																	
Quercus rubra (Rot-Eiche)	7	z																	
Ribes rubrum (Rote Johannisbeere)	7	z																	
Rubus fruticosus agg. (Artengruppe Echte Brombeere)	7	h																	
Rubus idaeus (Himbeere)	7	z																	
Sambucus nigra (Schwarzer Holunder)	7	h																	
Sorbus aucuparia aucuparia (Eberesche)	7	z																	
Spiraea spec. (Spierstrauch)	7	z																	
Symphoricarpos albus (Schneebeere)	7	w																	
Taxus baccata (Gemeine Eibe)	7	w											b		3		V		
Urtica dioica (Große Brennessel)	7	w																	
															<b>Anzahl Rote Liste Arten</b>	<b>1</b>	<b>1</b>	<b>1</b>	<b>1</b>
															<b>Anzahl Arten</b>	<b>38</b>			

MS: Mengensystem; M: Mengenangabe, W: Bewertung der Art (FFH-Monitoring), Vs: Vegetationsschicht, St: Status, PA: Autor Phänologie; Ph: Phänologie, Sz: Soziabilität, VS: Vitalitätssystem; V: Vitalität, G: Geschlecht, cf: unsichere Bestimmung, §: Schutz nach BNatSchG, HH: Rote Liste Hamburg, Nds: Rote Liste Niedersachsen, SH: Rote Liste Schleswig-Holstein, D: Rote Liste Deutschland