

Erhebungsbogen

B

Projekt	Biotopkartierung Hamburg	Interne Nr.	122822
		DK5 DK5-GK	5036 5038
		DK5 - Name	Rissen
Handlungsbedarf	Nein	Biotop-Nr. alt	64 75
Bearbeitung	HEE	Kartierung	27.05.2018
Räumliche Abbildung	Fläche	Fläche / Länge [m²/m]	10540,0918
Anzahl Abschnitte	1	Breite (lineare Abb.) [m]	

Gesetzlicher Schutz **kein gesetzl. Schutz** **kein gesetzlich geschütztes Biotop** **Schutz nur teilweise** **Nein**

Gesamtbewertung	6	Wertvoll
– Alter	6	Biotop mittleren Alters, 50 bis 100 Jahre
– Belastungsgrad	6	Flächenhaft geringe oder örtlich stärkere oder Vorbelastung mit deutlichem Einfluß
– Ökolog. Funktion	7	Sehr hohe Bedeutung in einem Biotopkomplex, für den lokalen Biotopverbund oder als Puffer
– Seltenheit	7	Seltener Biotoptyp, mit seltenen oder bedrohten Pflges., gesättigtes Artenspektrum, einige RL-Arten

Bestandsbeschreibung

Bodensaurer Eichen-Birken-Kiefern-Mischwald auf einem eingezäunten Brunnengelände. Struktureiche Strauchschicht mit Vogelbeere und Bergahorn, jedoch auch Ausbreitung von Brombeeren und Himbeere. In der Krautschicht finden sich häufig Störzeiger wie rische- und Störungszeiger Garten-Goldnessel. Der Bestand ist daher nicht mehr als WQM und damit dem LRT 9190 zuzuordnen, weil der Eichenanteil in der Baumschicht zu gering ist und die Krautschicht von Störzeigern ohne weitere Kennarten bestimmt wird.

Vorkommen an Biototypen

1	TF	Typ	HF	F.Anteil
2	BTYP	Biototyp		- gesetzl. Grundl.
3	Zusatz	Zusatz zum Biototypen		
4	LRT	Lebensraumtyp		
1	1		Ja	85 %
2	WQZ	Sonstige bodensaure Eichen-Mischwälder (2018)		
3	2	schwaches bis mittleres Baumholz, Brusthöhendurchmesser 13 - < 50 cm (2)		
4	kein LRT	kein Lebensraumtyp nach FFH-Richtlinie		
1	2			15 %
2	WZK	Kiefernforst (2018)		
4	kein LRT	kein Lebensraumtyp nach FFH-Richtlinie		

Räumliche Lage

Lagebeschreibung	Brunnenschutzgebiet zwischen Langensaal und Marschweg		
Nachbarnutzung/en	Bebauung, Sportplatz, Acker		
Rechtswert (X)	550932	Hochwert (Y)	5937633
Bezirk	Altona	Naturraum	Holm - Wedeler Geestrandgebiet (694.02)
Stadtteil (OT-Nr.)	Rissen (227)	Gemarkung	Rissen (201)
Digitaler Grünplan	<input checked="" type="checkbox"/> Hafengesamtgebiet	<input type="checkbox"/> Ramsargebiet	<input type="checkbox"/> EG-Vogelschutzgeb.
Ausgleichsflächen NSG / ND / LSG	<input type="checkbox"/> Biosphärenreservat	<input type="checkbox"/> Nationalpark	<input type="checkbox"/>
FFH-GEBIET	LSG Altona-Südwest, Ottensen, Othmarschen, Klein Flottbek, Nienstedten, Dockenhuden, Blankenese, Rissen [HH-2003 / Anteil : < 1%]		
Wasserschutzgebiet	Boursberg [3 / Anteil : 100%]		

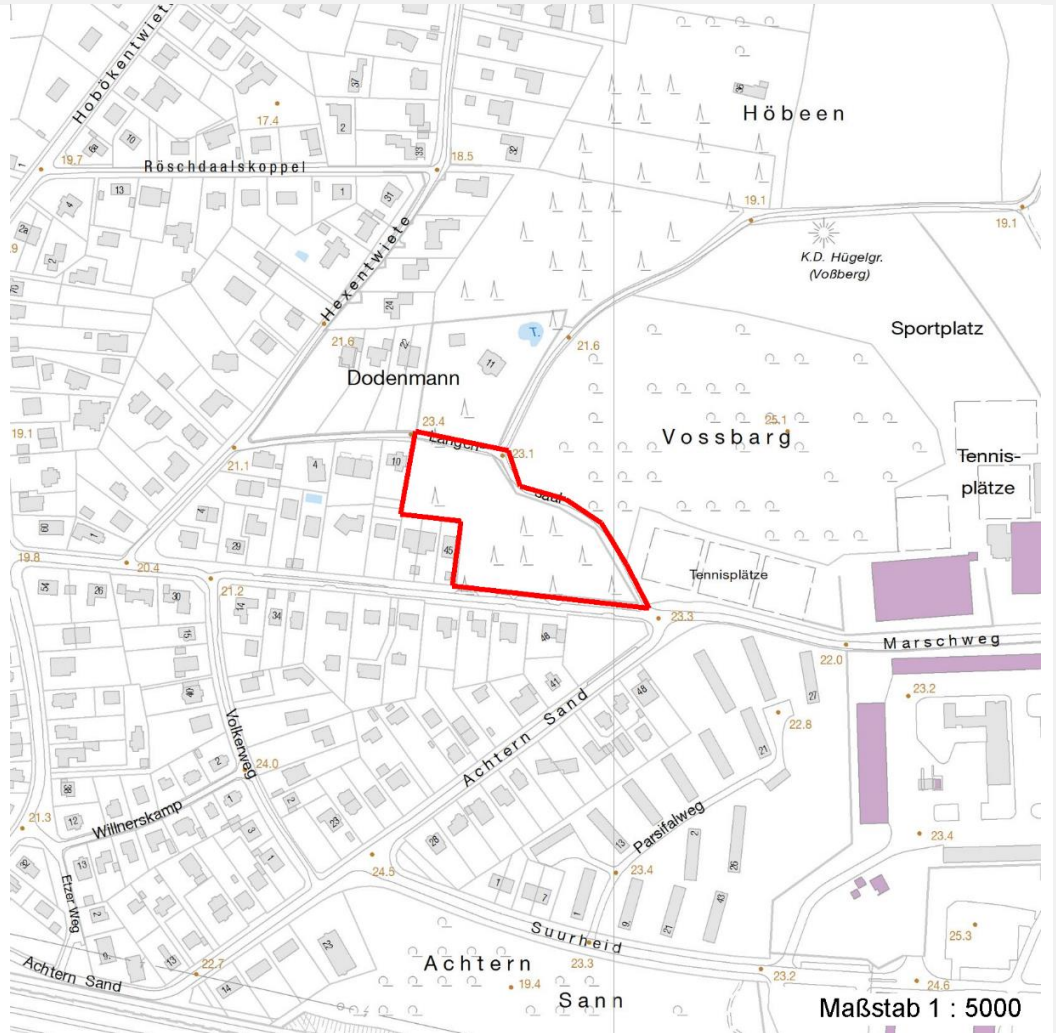
Erhebungsbogen

B

Projekt	Biotopkartierung Hamburg		Interne Nr.	122822	
			DK5 DK5-GK	5036	5038
Handlungsbedarf	Nein		DK5 - Name	Rissen	
Bearbeitung	HEE	Kopie Ja	Biotop-Nr. alt	64	75
Räumliche Abbildung	Fläche		Kartierung	27.05.2018	
Anzahl Abschnitte	1		Fläche / Länge [m²/m]	10540,0918	
			Breite (lineare Abb.) [m]		

Räumliche Lage

Karte



Weitere Erhebungsbögen

Interne Nr.	Interne Nr. Zuordnung	DK5	Biotop-Nr.	Kartierung	Zuordnung	DK5 (GK)	Biotop-Nr. (alt)
122822	1239	5036	64	03.06.2010	K	5038	75
122822	1144	5036	8	23.08.2002	<	5038	10

Zuordnung: N = nachfolgende Kartierung, K = weitere Kartierungen (zeitlich vorher oder nachher)

Foto

Interne Nr.	Index	Dateiname	Aufnahmerichtung
68128	0	5036_64_270518_1.JPG	

Weitere Angaben

Merkmal **Wert**

Auswertung
Gefährdung/ Einflüsse Randlicher Eintrag von Kompost

Erhebungsbogen

B

Projekt	Biotopkartierung Hamburg	Interne Nr.	122822
		DK5 DK5-GK	5036 5038
		DK5 - Name	Rissen
Handlungsbedarf	Nein	Biotop-Nr. alt	64 75
Bearbeitung	HEE	Kartierung	27.05.2018
Räumliche Abbildung	Fläche	Fläche / Länge [m²/m]	10540,0918
Anzahl Abschnitte	1	Breite (lineare Abb.) [m]	

Weitere Angaben

Merkmal	Wert
Wertgesichtspunkte	Quercus-Betuletum typicum Rest der ursprünglichen Naturlandschaft
zoologisch bedeutsame Strukturen	Dichte Gehölzstruktur
Bedeutung für Tiergruppe	Vögel
Ziele der Entwicklung	Erhalt
Maßnahmen	1.11 - Beseitigung von Müll / Gartenabfällen 1.8 - Beseitigung von Zierpflanzen

Foto

Fotodatei	5036_64_270518_1.JPG	Fotodatei
Bildbeschreibung	k.A.	Bildbeschreibung
Aufnahmerichtung		Aufnahmerichtung



Teilflächenbeschreibung

Teilflächentyp	Sonstige bodensaure Eichen-Mischwälder (2018)	Teilflächen-Nr.	1
Biotoptyp		Biotoptyp	WQZ
- Zusatz	schwaches bis mittleres Baumholz, Brusthöhendurchmesser 13 - < 50 cm (2)	- gesetzl. Grundl.	
FFH-LRT	kein Lebensraumtyp nach FFH-Richtlinie	FFH-LRT	kein LRT
Beschreibung	Standort: Substrat: Sand (natürlich)	Entw.potential LRT	
		Hauptfläche	Ja
		Flächenanteil	85 %
		FFH-Unters.Fläche	Nein
		Saatgutfläche	Nein

Erhebungsbogen

B

Projekt	Biotopkartierung Hamburg		Interne Nr.	122822	
			DK5 DK5-GK	5036	5038
Handlungsbedarf	Nein		DK5 - Name	Rissen	
Bearbeitung	HEE	Kopie	Ja	Biotop-Nr. alt	64 75
Räumliche Abbildung	Fläche		Kartierung	27.05.2018	
Anzahl Abschnitte	1		Fläche / Länge [m²/m]	10540,0918	
			Breite (lineare Abb.) [m]		

Weitere Angaben

Merkmal	Wert
Boden	
Feuchte	6 - mäßig feucht und wechselfeucht
Reaktion	5 - mäßig sauer
Stickstoffgehalt	5 - mäßig stickstoffarm
Standort, Relief	
Relief	wellig
Belichtung	6 - halbsonnig bis halbschattig
Veg. - Deckg./Ant.	
Gesamt	100 %
1. Baumschicht	100 %
Strauchschicht	80 %
1. Krautschicht	20 %
Veg. - Höhe	
Gesamt, durchschn.	18.00 m

Zeigerwerte der Pflanzenartenliste (Auswertung)

Standort	Belichtung	halbsonnig bis halbschattig	6,2
Boden	Feuchte	mäßig feucht und wechselfeucht	5,5
	Stickstoff (N)	mäßig stickstoffarm bis stickstoffreich	5,8
	Reaktion	schwach sauer	5,8
Vegetation	Mahdverträglichkeit	schnittempfindlich (nur Herbstschnitt vertragend)	2,5
Zeigerwerte	Futterwert	sehr geringwertiges Futter	2
	Wechselfeuchteanzeiger		0
	Giftpflanzen		0
	Überschw.anzeiger		0

Pflanzenartenliste

Gruppe / Pflanzenart	MS	M	W	Vs	St	PA	Ph	Sz	VS	V	G	cf	§	Rote Liste			
														HH	ND	SH	D
Tracheobionta (Gefäßpflanzen)																	
Acer pseudoplatanus (Berg-Ahorn)	7	z		B2													
Aegopodium podagraria (Giersch)	7	w		K1													
Betula pendula (Hänge-Birke)	7	h		B1													
Dryopteris carthusiana (Dorniger Wurmfarne)	7	w		K1													
Galeobdolon argentatum (Garten Goldnessel)	7	h		K1													
Hedera helix (Efeu)	7	w		K1													
Lonicera periclymenum (Wald-Geißblatt)	7	l		S													
Picea abies (Gemeine Fichte)	7	w		B1													
Pinus sylvestris (Wald-Kiefer)	7	l		B1													
Prunus serotina (Späte Traubenkirsche)	7	z		S													
Quercus robur (Stiel-Eiche)	7	h		B1													
Rubus caesius (Kratzbeere)	7	z		S													
Rubus fruticosus agg. (Artengruppe Echte Brombeere)	7	h		S													
Rubus idaeus (Himbeere)	7	z		S													
Sorbus aucuparia (Eberesche)	7	z		S													

Erhebungsbogen

B

Projekt	Biotopkartierung Hamburg	Interne Nr.	122822
		DK5 DK5-GK	5036 5038
		DK5 - Name	Rissen
Handlungsbedarf	Nein	Biotop-Nr. alt	64 75
Bearbeitung	HEE	Kartierung	27.05.2018
Räumliche Abbildung	Fläche	Fläche / Länge [m²/m]	10540,0918
Anzahl Abschnitte	1	Breite (lineare Abb.) [m]	

Pflanzenartenliste

Gruppe / Pflanzenart	MS	M	W	Vs	St	PA	Ph	Sz	VS	V	G	cf	§	Rote Liste			
														HH	ND	SH	D
Urtica dioica (Große Brennessel)	7	w		K1													
Anzahl Rote Liste Arten																	
Anzahl Arten													16				

MS: Mengensystem; M: Mengenangabe, W: Bewertung der Art (FFH-Monitoring), Vs: Vegetationsschicht, St: Status, PA: Autor Phänologie; Ph: Phänologie, Sz: Soziabilität, VS: Vitalitätssystem; V: Vitalität, G: Geschlecht, cf: unsichere Bestimmung, §: Schutz nach BNatSchG, HH: Rote Liste Hamburg, Nds: Rote Liste Niedersachsen, SH: Rote Liste Schleswig-Holstein, D: Rote Liste Deutschland

Teilflächenbeschreibung

Teilflächentyp		Teilflächen-Nr.	2
Biotoptyp	Kiefernforst (2018)	Biotoptyp	WZK
- Zusatz		- gesetzl. Grundl.	
FFH-LRT	kein Lebensraumtyp nach FFH-Richtlinie	FFH-LRT	kein LRT
Beschreibung		Entw.potential LRT	
		Hauptfläche	
		Flächenanteil	15 %
		FFH-Unters.Fläche	Nein
		Saatgutfläche	Nein