

Erhebungsbogen

B

Projekt	Biotopkartierung Hamburg		Interne Nr.	122957
			DK5 DK5-GK	5036
			DK5 - Name	Rissen
Handlungsbedarf	Nein		Biotop-Nr. alt	339
Bearbeitung	HEE	Kopie	Nein	Kartierung
Räumliche Abbildung	Fläche			30.06.2018
Anzahl Abschnitte	1			Fläche / Länge [m²/m]
				3511,2576
				Breite (lineare Abb.) [m]

Gesetzlicher Schutz	§ 30 (2) 3.4 Trockenrasen	Schutz nur teilweise	Nein
----------------------------	---------------------------	-----------------------------	------

Gesamtbewertung	6	Wertvoll
– Alter	5	Biotop mittleren Alters, 20 bis 50 Jahre
– Belastungsgrad	6	Flächenhaft geringe oder örtlich stärkere oder Vorbelastung mit deutlichem Einfluß
– Ökolog. Funktion	6	Hohe Bedeutung in einem Biotopkomplex, für den lokalen Biotopverbund oder als Puffer
– Seltenheit	6	Seltener Biotoptyp, ohne seltene oder bedrohte Pflges., ungesättigtes Artenspektrum, reliktsche RL-Arten

Bestandsbeschreibung

Mäßig artenreicher, nicht ganz typischer Halbtrockenrasen auf einem nach Süden und Südwesten ausgerichteten Hügel mit leicht abfallendem Gelände und Höhenunterschieden von 6 bis 7 m. Bestandsprägend sind Rotes Straußgras und Ruchgras. Sehr häufig findet sich auch Kleiner Sauerampfer. Andere trocken- und magerasentypische Arten sind etwas unterrepräsentiert. Weit verbreitet sind ubiquitäre Moose, die mit den Gräsern eine nahezu geschlossene Vegetationsschicht bilden. Offenbodenbereiche kommen vereinzelt vor. Örtlich kommt Besenheide vor, die nach Norden in Richtung Waldrand auch größere Inseln ausbildet und hier als eigener Biotop auskartiert sind. Im unteren Hangbereich kommen schmale Trampelpfade vor, die von Spaziergängern und Hundebesitzern genutzt werden und in den angrenzenden Kiefernwald führen.

Vorkommen an Biotoptypen

1	TF	Typ	HF	F.Anteil
2	BTYP	Biotoptyp		- gesetzl. Grundl.
3	Zusatz	Zusatz zum Biotoptypen		
4	LRT	Lebensraumtyp		
1	1		Ja	100 %
2	TMZ	Sonstiger Trocken- oder Halbtrockenrasen (2018)		§ 30 (2) 3.4
3	m	(gelegentliche) Mahd (m)		
4	kein LRT	kein Lebensraumtyp nach FFH-Richtlinie		

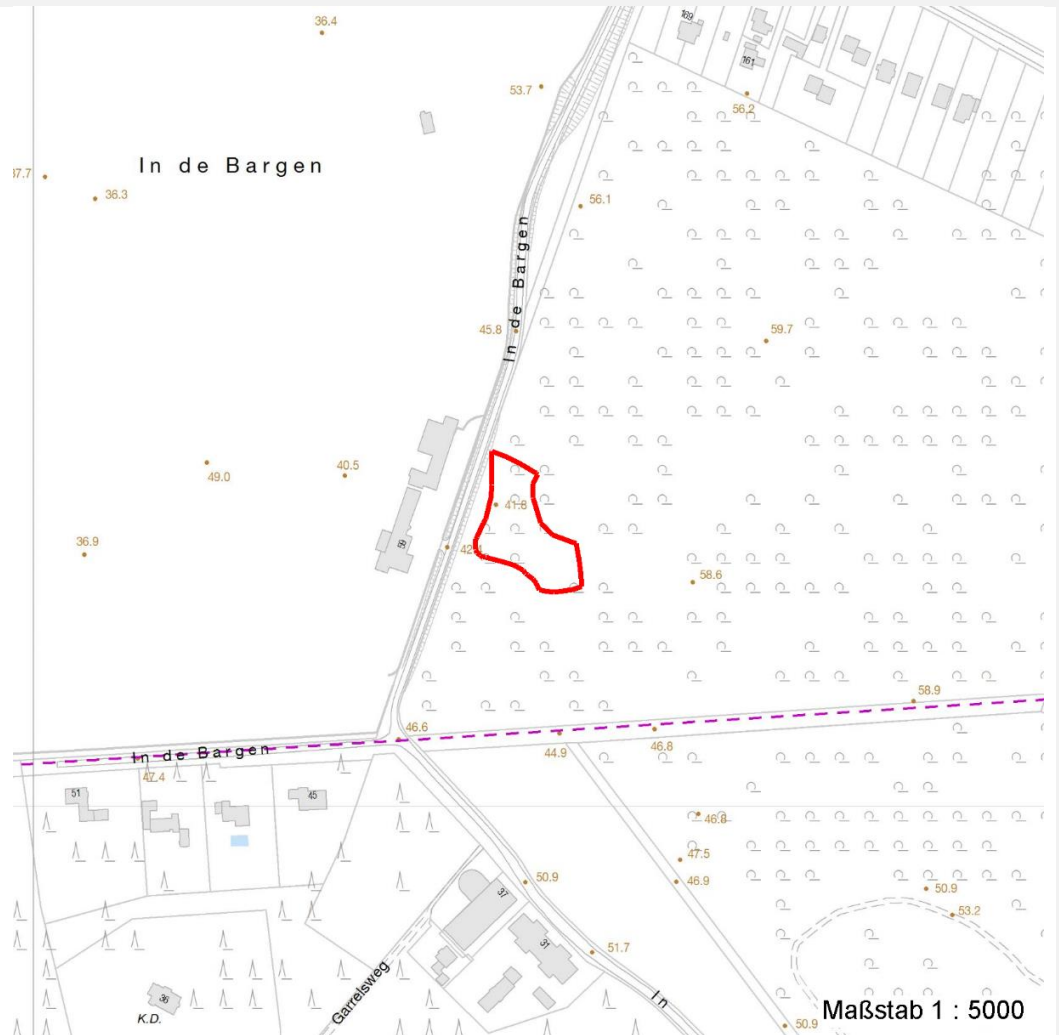
Räumliche Lage

Lagebeschreibung	In den Bahren		
Nachbarnutzung/en	Wiese, Kiefernwald		
Rechtswert (X)	551333	Hochwert (Y)	5936187
Bezirk	Altona	Naturraum	Blankeneser Höhenzug (696.00)
Stadtteil (OT-Nr.)	Rissen (227)	Gemarkung	Rissen (201)
Digitaler Grünplan	<input checked="" type="checkbox"/> Hafengesamtgebiet	<input type="checkbox"/> Ramsargebiet	<input type="checkbox"/> EG-Vogelschutzgeb.
Ausgleichsflächen NSG / ND / LSG	<input checked="" type="checkbox"/> Biosphärenreservat	<input type="checkbox"/> Nationalpark	
FFH-GEBIET	LSG Altona-Südwest, Ottensen, Othmarschen, Klein Flottbek, Ni enstedten, Dockenhuden, Blankenese, Rissen [HH-2003 / Anteil : 100%]		
Wasserschutzgebiet	Boursberg [2 / Anteil : 22%], Boursberg [3 / Anteil : 78%]		

Projekt	Biotopkartierung Hamburg	Interne Nr.	122957
		DK5 DK5-GK	5036
		DK5 - Name	Rissen
Handlungsbedarf	Nein	Biotop-Nr. alt	339
Bearbeitung	HEE	Kartierung	30.06.2018
Räumliche Abbildung	Fläche	Fläche / Länge [m²/m]	3511,2576
Anzahl Abschnitte	1	Breite (lineare Abb.) [m]	

Räumliche Lage

Karte



Weitere Erhebungsbögen

Interne Nr.	Interne Nr. Zuordnung	DK5	Biotop-Nr.	Kartierung	Zuordnung	DK5 (GK)	Biotop-Nr. (alt)
122957	1263	5036	26	28.08.2010	<	5038	33
122957	87120	5036	242	01.09.2014	<		

Zuordnung: N = nachfolgende Kartierung, K = weitere Kartierungen (zeitlich vorher oder nachher)

Foto

Interne Nr.	Index	Dateiname	Aufnahmerichtung
68206	0	5036_339_300618_2.JPG	
68207	0	5036_339_300618_1.JPG	

Erhebungsbogen

B

Projekt	Biotopkartierung Hamburg	Interne Nr.	122957
		DK5 DK5-GK	5036
Handlungsbedarf	Nein	DK5 - Name	Rissen
Bearbeitung	HEE	Biotop-Nr. alt	339
Räumliche Abbildung	Fläche	Kartierung	30.06.2018
Anzahl Abschnitte	1	Fläche / Länge [m²/m]	3511,2576
		Breite (lineare Abb.) [m]	

Foto

Fotodatei	5036_339_300618_1.JPG	Fotodatei	5036_339_300618_2.JPG
Bildbeschreibung	k.A.	Bildbeschreibung	k.A.
Aufnahmerichtung		Aufnahmerichtung	



Teilflächenbeschreibung

Teilflächentyp		Teilflächen-Nr.	1
Biotoptyp	Sonstiger Trocken- oder Halbtrockenrasen (2018)	Biotoptyp	TMZ
- Zusatz	(gelegentliche) Mahd (m)	- gesetzl. Grundl.	§ 30 (2) 3.4
FFH-LRT	kein Lebensraumtyp nach FFH-Richtlinie	FFH-LRT	kein LRT
Beschreibung		Entw.potential LRT	
		Hauptfläche	Ja
		Flächenanteil	100 %
		FFH-Unters.Fläche	Nein
		Saatgutfläche	Nein

Erhebungsbogen

B

Projekt	Biotopkartierung Hamburg		Interne Nr.	122957
			DK5 DK5-GK	5036
Handlungsbedarf	Nein		DK5 - Name	Rissen
Bearbeitung	HEE	Kopie	Biotop-Nr. alt	339
Räumliche Abbildung	Fläche	Nein	Kartierung	30.06.2018
Anzahl Abschnitte	1		Fläche / Länge [m²/m]	3511,2576
			Breite (lineare Abb.) [m]	

Weitere Angaben

Merkmal	Wert
Auswertung	
Gefährdung/ Einflüsse	Aufgabe der Nutzung oder Pflege Eutrophierung
Wertgesichtspunkte	Verunkrautung, Ruderalisierung Bedeutung für den Biotopverbund Bedeutung für die Erholung
zoologisch bedeutsame Strukturen	Blütenreiche Fluren
Bedeutung für Tiergruppe	Heuschrecken Tagfalter Hautflügler Insekten, allgemein
Maßnahmen	1.2 - Bei behalten der aktuellen Nutzung / Pflege Verbuschung und Entwicklung von Später Traubenkirsche beobachten
Boden	
Feuchte	5 - frisch und mäßig frisch
Reaktion	4 - mäßig sauer bis sauer
Stickstoffgehalt	3 - stickstoffarm
Standort, Relief	
Belichtung	7 - halbsonnig
Veg. - Zeigerwerte	
Mahdverträglichkeit	6 - mäßig bis gut schnittverträglich (erster Schnitt nicht vor Mitte Juni)

Zeigerwerte der Pflanzenartenliste (Auswertung)

Standort	Belichtung	halbsonnig	7,1
Boden	Feuchte	frisch und mäßig frisch	4,5
	Stickstoff (N)	stickstoffarm	3,3
	Reaktion	mäßig sauer bis sauer	3,6
Vegetation	Mahdverträglichkeit	mäßig bis gut schnittverträglich (erster Schnitt nicht vor Mitte Juni)	5,9
Zeigerwerte	Futterwert	mäßige Futterqualität	3,6
	Wechselfeuchteanzeiger		3
	Giftpflanzen		0
	Überschw.anzeiger		0

Pflanzenartenliste

Gruppe / Pflanzenart	MS	M	W	Vs	St	PA	Ph	Sz	VS	V	G	cf	§	Rote Liste			
														HH	ND	SH	D
Tracheobionta (Gefäßpflanzen)																	
Acer pseudoplatanus (Berg-Ahorn)	7	w															
Agrostis capillaris (Rotes Straußgras)	7	d															
Anthoxanthum odoratum (Gewöhnliches Ruchgras)	7	h															
Calluna vulgaris (Besenheide)	7	l												3	V		
Carex pairae (Paiaras Segge)	7	w												3			
Carex pilulifera (Pillen-Segge)	7	w															
Deschampsia flexuosa (Draht-Schmiele)	7	w															
Elymus repens (Gewöhnliche Quecke)	7	w															

Erhebungsbogen

B

Projekt	Biotopkartierung Hamburg		Interne Nr.	122957
			DK5 DK5-GK	5036
Handlungsbedarf	Nein		DK5 - Name	Rissen
Bearbeitung	HEE	Kopie	Biotop-Nr. alt	339
Räumliche Abbildung	Fläche	Nein	Kartierung	30.06.2018
Anzahl Abschnitte	1		Fläche / Länge [m²/m]	3511,2576
			Breite (lineare Abb.) [m]	

Pflanzenartenliste

Gruppe / Pflanzenart	MS	M	W	Vs	St	PA	Ph	Sz	VS	V	G	cf	§	Rote Liste				
														HH	ND	SH	D	
Epilobium lamyi (Lamys Weidenröschen)	7	w																
Festuca rubra agg. (Artengruppe Rot-Schwingel)	7	w																
Geum urbanum (Echte Nelkenwurz)	7	w																
Hieracium pilosella (Kleines Habichtskraut)	7	w																
Hypericum x desetangsii (Desetangs Johanniskraut)	7	w																D
Hypochaeris radicata (Gewöhnliches Ferkelkraut)	7	w																
Luzula campestris (Gewöhnliche Hainsimse)	7	w																V
Pinus sylvestris (Wald-Kiefer)	7	w																
Plantago lanceolata (Spitz-Wegerich)	7	w																
Prunus serotina (Späte Traubenkirsche)	7	l																
Quercus robur (Stiel-Eiche)	7	w																
Rumex acetosella (Kleiner Sauerampfer)	7	h																
Trifolium repens (Weiß-Klee)	7	w																
Anzahl Rote Liste Arten														2	3			
Anzahl Arten										21								

MS: Mengensystem; M: Mengenangabe, W: Bewertung der Art (FFH-Monitoring), Vs: Vegetationsschicht, St: Status, PA: Autor Phänologie; Ph: Phänologie, Sz: Soziabilität, VS: Vitalitätssystem; V: Vitalität, G: Geschlecht, cf: unsichere Bestimmung, §: Schutz nach BNatSchG, HH: Rote Liste Hamburg, Nds: Rote Liste Niedersachsen, SH: Rote Liste Schleswig-Holstein, D: Rote Liste Deutschland