

Erhebungsbogen

B

Projekt	Biotopkartierung Hamburg		Interne Nr.	122956
			DK5 DK5-GK	5036
			DK5 - Name	Rissen
Handlungsbedarf	Nein		Biotop-Nr. alt	338
Bearbeitung	HEE	Kopie	Nein	Kartierung
Räumliche Abbildung	Fläche			30.06.2018
Anzahl Abschnitte	1			Fläche / Länge [m²/m]
				4546,8076
				Breite (lineare Abb.) [m]

Gesetzlicher Schutz kein gesetzl. Schutz **kein gesetzlich geschütztes Biotop** **Schutz nur teilweise** **Nein**

Gesamtbewertung	5	Noch wertvoll, gut entwicklungsfähig
– Alter	5	Biotop mittleren Alters, 20 bis 50 Jahre
– Belastungsgrad	6	Flächenhaft geringe oder örtlich stärkere oder Vorbelastung mit deutlichem Einfluß
– Ökolog. Funktion	5	Bedeutung in einem Biotopkomplex, für den lokalen Biotopverbund oder als Puffer
– Seltenheit	5	Seltener Biotoptyp, floristisch stark verarmt, ohne seltener Pflges. od. verbr. artenreicher Biotoptyp

Bestandsbeschreibung

Von Rotem Straußgras geprägte Wiesenfläche auf einer Lichtung am Westrand des Waldes in Höhe des Vereinshauses vom Golfclub. Die Fläche dient der Erholungsnutzung und wird partielle Mahd offen gehalten. Neben weiteren Gräsern wie Knäuelgras und Rotschwengel treten regelmäßig auch krautige Arten wie Kleiner Sauerampfer hinzu, des Weiteren auch andere Kennarten des mesophilen Grünlandes jedoch nur vereinzelt. Die Fläche wurde jedoch vor Kurzem gemäht, so dass die Vorkommen nur geschätzt wurden. Eine Einstufung als GMZ wurde auf Grund des Wiesencharakters und des relativ geringen Anteils typischer Trockenrasenarten vorgenommen. Typische Grünlandgräser wie Wolliges Honiggras und Wiesen-Rispengras kommen häufiger vor. Daneben wenige Störungszeiger wie Brennnessel. Die Fläche wird von einigen trampelpfaden durchzogen. Am Waldrand befinden sich schmale Streifen mit Verbuschung durch Eichen, Kiefern und Vogelbeere.

Die Fläche wurde im Rahmen der aktuellen Kartierung geteilt und der nördliche Bereich als eigenes Biotop ausgewiesen (Biotop Nr. 312).

Vorkommen an Biototypen

1	TF	Typ	HF	F.Anteil
2	BTYP	Biototyp		- gesetzl. Grundl.
3	Zusatz	Zusatz zum Biototypen		
4	LRT	Lebensraumtyp		
1	1		Ja	100 %
2	GMZ	Sonstiges mesophiles Grünland (2018)		
3	m	(gelegentliche) Mahd (m)		
4	kein LRT	kein Lebensraumtyp nach FFH-Richtlinie		

Räumliche Lage

Lagebeschreibung	In de Bargaen		Hochwert (Y)	5936108
Nachbarnutzung/en	Kiefernwald, Straße		Naturraum	Blankeneser Höhenzug (696.00)
Rechtswert (X)	551328		Gemarkung	Rissen (201)
Bezirk	Altona		Ramsargebiet	<input type="checkbox"/> EG-Vogelschutzgeb.
Stadtteil (OT-Nr.)	Rissen (227)		Nationalpark	<input type="checkbox"/>
Digitaler Grünplan	<input checked="" type="checkbox"/>	Hafengesamtgebiet	<input type="checkbox"/>	
Ausgleichsflächen NSG / ND / LSG	<input checked="" type="checkbox"/>	Biosphärenreservat	<input type="checkbox"/>	
FFH-GEBIET	LSG Altona-Südwest, Ottensen, Othmarschen, Klein Flottbek, Niestedten, Dockenhuden, Blankenese, Rissen [HH-2003 / Anteil : 100%]			
Wasserschutzgebiet	Bausberg [3 / Anteil : 100%]			

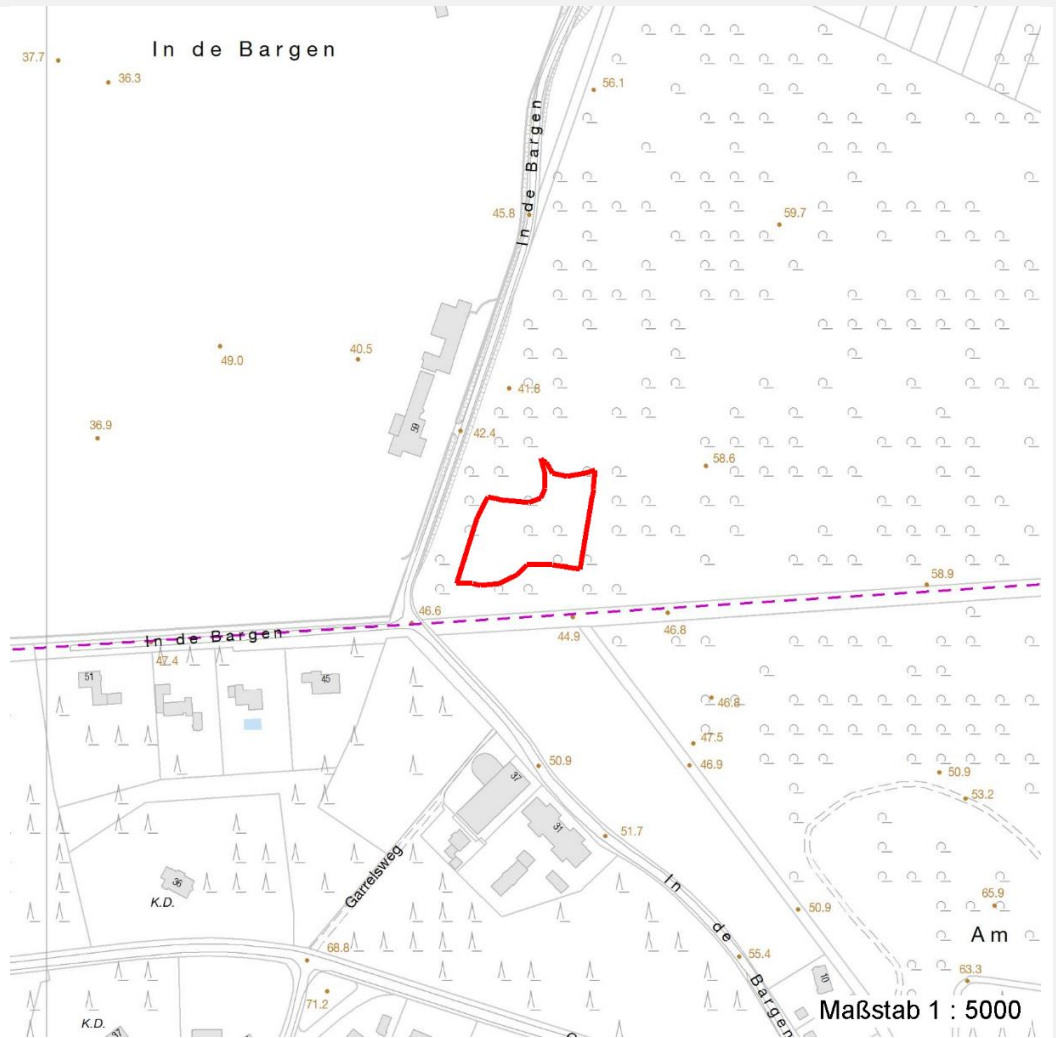
Erhebungsbogen

B

Projekt	Biotopkartierung Hamburg	Interne Nr.	122956
		DK5 DK5-GK	5036
		DK5 - Name	Rissen
Handlungsbedarf	Nein	Biotop-Nr. alt	338
Bearbeitung	HEE	Kartierung	30.06.2018
Räumliche Abbildung	Fläche	Fläche / Länge [m²/m]	4546,8076
Anzahl Abschnitte	1	Breite (lineare Abb.) [m]	

Räumliche Lage

Karte



Weitere Erhebungsbögen

Interne Nr.	Interne Nr. Zuordnung	DK5	Biotop-Nr.	Kartierung	Zuordnung	DK5 (GK)	Biotop-Nr. (alt)
122956	1263	5036	26	28.08.2010	<	5038	33
122956	1109	5036	44	28.08.2010	K	5038	55

Zuordnung: N = nachfolgende Kartierung, K = weitere Kartierungen (zeitlich vorher oder nachher)

Foto

Interne Nr.	Index	Dateiname	Aufnahmerichtung
68205	0	5036_338_300618_1.JPG	

Erhebungsbogen

B

Projekt	Biotopkartierung Hamburg	Interne Nr.	122956
		DK5 DK5-GK	5036
Handlungsbedarf	Nein	DK5 - Name	Rissen
Bearbeitung	HEE	Biotop-Nr. alt	338
Räumliche Abbildung	Fläche	Kartierung	30.06.2018
Anzahl Abschnitte	1	Fläche / Länge [m²/m]	4546,8076
		Breite (lineare Abb.) [m]	

Foto

Fotodatei	5036_338_300618_1.JPG	Fotodatei	
Bildbeschreibung	k.A.	Bildbeschreibung	
Aufnahmerichtung		Aufnahmerichtung	



Teilflächenbeschreibung

Teilflächentyp		Teilflächen-Nr.	1
Biotoptyp	Sonstiges mesophiles Grünland (2018)	Biotoptyp	GMZ
- Zusatz	(gelegentliche) Mahd (m)	- gesetzl. Grundl.	
FFH-LRT	kein Lebensraumtyp nach FFH-Richtlinie	FFH-LRT	kein LRT
Beschreibung		Entw.potential LRT	
		Hauptfläche	Ja
		Flächenanteil	100 %
		FFH-Unters.Fläche	Nein
		Saatgutfläche	Nein

Erhebungsbogen

B

Projekt	Biotopkartierung Hamburg	Interne Nr.	122956
		DK5 DK5-GK	5036
Handlungsbedarf	Nein	DK5 - Name	Rissen
Bearbeitung	HEE	Biotop-Nr. alt	338
Räumliche Abbildung	Fläche	Kartierung	30.06.2018
Anzahl Abschnitte	1	Fläche / Länge [m²/m]	4546,8076
		Breite (lineare Abb.) [m]	

Weitere Angaben

Merkmal	Wert
Auswertung	
Gefährdung/ Einflüsse	Aufgabe der Nutzung oder Pflege Verunkrautung, Ruderalisierung
Wertgesichtspunkte	Bedeutung für das Naturerleben Bedeutung für den Biotopverbund Bedeutung für die Erholung
zoologisch bedeutsame Strukturen	Blütenreiche Fluren
Bedeutung für Tiergruppe	Heuschrecken Insekten, allgemein
Maßnahmen	1.2 - Bei behalten der aktuellen Nutzung / Pflege
Boden	
Feuchte	5 - frisch und mäßig frisch
Reaktion	5 - mäßig sauer
Stickstoffgehalt	5 - mäßig stickstoffarm
Standort, Relief	
Belichtung	7 - halbsonnig
Veg. - Zeigerwerte	
Mahdverträglichkeit	7 - gut schnittverträglich
Futterwert	5 - ausreichende Futterqualität

Zeigerwerte der Pflanzenartenliste (Auswertung)

Standort	Belichtung	halbsonnig	7,2
Boden	Feuchte	frisch und mäßig frisch	5,1
	Stickstoff (N)	mäßig stickstoffarm	4,6
	Reaktion	mäßig sauer	4,6
Vegetation	Mahdverträglichkeit	gut schnittverträglich	6,5
Zeigerwerte	Futterwert	ausreichende Futterqualität	4,6
	Wechselfeuchteanzeiger		1
	Giftpflanzen		0
	Überschw.anzeiger		0

Pflanzenartenliste

Gruppe / Pflanzenart	MS	M	W	Vs	St	PA	Ph	Sz	VS	V	G	cf	§	Rote Liste			
														HH	ND	SH	D
Tracheobionta (Gefäßpflanzen)																	
Achillea millefolium (Gewöhnliche Schafgarbe)	7	w															
Agrostis capillaris (Rotes Straußgras)	7	h															
Anthoxanthum odoratum (Gewöhnliches Ruchgras)	7	w															
Cerastium holosteoides (Gewöhnliches Hornkraut)	7	w															
Crataegus monogyna (Eingrifflicher Weißdorn)	7	w															
Crepis biennis (Wiesen-Pippau)	7	w												2	3		
Dactylis glomerata (Wiesen-Knäuelgras)	7	z															
Festuca rubra agg. (Artengruppe Rot-Schwingel)	7	z															

Erhebungsbogen

B

Projekt	Biotopkartierung Hamburg	Interne Nr.	122956
		DK5 DK5-GK	5036
Handlungsbedarf	Nein	DK5 - Name	Rissen
Bearbeitung	HEE	Biotop-Nr. alt	338
Räumliche Abbildung	Fläche	Kartierung	30.06.2018
Anzahl Abschnitte	1	Fläche / Länge [m²/m]	4546,8076
		Breite (lineare Abb.) [m]	

Pflanzenartenliste

Gruppe / Pflanzenart	MS	M	W	Vs	St	PA	Ph	Sz	VS	V	G	cf	§	Rote Liste				
														HH	ND	SH	D	
Holcus lanatus (Wolliges Honiggras)	7	w																
Hypericum perforatum (Echtes Johanniskraut)	7	w																
Lolium perenne (Ausdauerndes Weidelgras)	7	w																
Plantago lanceolata (Spitz-Wegerich)	7	w																
Plantago major major (Großer Wegerich)	7	w																
Polygonum aviculare agg. (Artengruppe Vogel-Knöterich)	7	w																
Potentilla argentea (Silber-Fingerkraut)	7	w																V
Quercus robur (Stiel-Eiche)	7	w																
Ranunculus acris (Scharfer Hahnenfuß)	7	w																
Ranunculus repens (Kriechender Hahnenfuß)	7	w																
Rumex acetosa (Großer Sauerampfer)	7	z																
Rumex acetosella (Kleiner Sauerampfer)	7	w																
Salix spec. (Weide)	7	w																
Taraxacum sect. Ruderalia (Artengruppe Gemeiner Löwenzahn)	7	w																D
Trifolium repens (Weiß-Klee)	7	w																
Veronica chamaedrys (Gamander-Ehrenpreis)	7	w																
Anzahl Rote Liste Arten														2	2			
Anzahl Arten														24				

MS: Mengensystem; M: Mengenangabe, W: Bewertung der Art (FFH-Monitoring), Vs: Vegetationsschicht, St: Status, PA: Autor Phänologie; Ph: Phänologie, Sz: Soziabilität, VS: Vitalitätssystem; V: Vitalität, G: Geschlecht, cf: unsichere Bestimmung, §: Schutz nach BNatSchG, HH: Rote Liste Hamburg, Nds: Rote Liste Niedersachsen, SH: Rote Liste Schleswig-Holstein, D: Rote Liste Deutschland