

Erhebungsbogen

B

Projekt	Biotopkartierung Hamburg	Interne Nr.	122890
		DK5 DK5-GK	5036
Handlungsbedarf	Nein	DK5 - Name	Rissen
Bearbeitung	HEE	Biotop-Nr. alt	308
Räumliche Abbildung	Fläche	Kartierung	12.08.2018
Anzahl Abschnitte	1	Fläche / Länge [m²/m]	5973,2963
		Breite (lineare Abb.) [m]	

Gesetzlicher Schutz kein gesetzl. Schutz **kein gesetzlich geschütztes Biotop** **Schutz nur teilweise** **Nein**

Gesamtbewertung	6	Wertvoll
– Alter	6	Biotop mittleren Alters, 50 bis 100 Jahre
– Belastungsgrad	7	Flächenhaft geringe oder Vorbelastung mit schwachem Einfluß
– Ökolog. Funktion	6	Hohe Bedeutung in einem Biotopkomplex, für den lokalen Biotopverbund oder als Puffer
– Seltenheit	6	Seltener Biotoptyp, ohne seltene oder bedrohte Pflges., ungesättigtes Artenspektrum, reliktsche RL-Arten

Bestandsbeschreibung

Bodensaurer Eichenmischwald im Norden der Rissener Kiesgrube und westlich der Siedlungsbereiche Am Waldpark. Der Wald geht auf Anpflanzung. Traubeneiche und Stieleiche treten als Hauptbaumarten auf, vereinzelt kommen Roteichen und Kiefern vor. Die Strauchschicht ist relativ dicht und wird überwiegend durch Jungwuchs von Spitzahorn, aber auch Stieleichen aus Naturverjüngung bestimmt. Typische Gehölzarten der Eichenwälder sind nur in geringem Umfang vorhanden. Regelmäßig kommt die Späte Traubenkirsche in der Strauchschicht vor. Brombeeren sind ebenfalls weit verbreitet. Die Krautschicht ist insgesamt nur lückig entwickelt und artenarm. Mit Vorkommen von Drahtschmiele und Wachtelweizen konnten aber zwei typischen Kennarten nachgewiesen werden, so dass ein Potenzial zur Entwicklung in einen FFH-LRT (9190) besteht. Der Bestand ist durchschnittlich etwa 30 m breit, wird jedoch von einem befestigten Spazierweg durchzogen, der von Erholungssuchenden häufig genutzt wird. Unmittelbar nach Osten schließen sich die Hausgärten der benachbarten Siedlungsflächen an. Ablagerungen von Gartenabfällen konnten hier nur punktuell in in geringem Umfang beobachtet werden.

Vorkommen an Biotoptypen

1	TF	Typ	HF	F.Anteil
2	BTYP	Biotoptyp		- gesetzl. Grundl.
3	Zusatz	Zusatz zum Biotoptypen		
4	LRT	Lebensraumtyp		
1	1		Ja	100 %
2	WQT	Bodensaurer Eichen-Birken-Wald trockener Sandböden (2018)		(§ 30 (2) 3.5)
3	2	schwaches bis mittleres Baumholz, Brusthöhendurchmesser 13 - < 50 cm (2)		
4	kein LRT	kein Lebensraumtyp nach FFH-Richtlinie		

Räumliche Lage

Lagebeschreibung	Rissener Kiesgrube		
Nachbarnutzung/en	Weg, Erholung, Pionierwald, Heide		
Rechtswert (X)	551859	Hochwert (Y)	5936981
Bezirk	Altona	Naturraum	Blankeneser Höhenzug (696.00)
Stadtteil (OT-Nr.)	Sülldorf(226)	Gemarkung	Sülldorf(202)
Digitaler Grünplan	<input checked="" type="checkbox"/> Hafengesamtgebiet	<input type="checkbox"/> Ramsargebiet	<input type="checkbox"/> EG-Vogelschutzgeb.
Ausgleichsflächen	<input type="checkbox"/> Biosphärenreservat	<input type="checkbox"/> Nationalpark	<input type="checkbox"/>
NSG / ND / LSG	LSG Sülldorf [HH-2044 / Anteil: 100%]		
FFH-GEBIET			
Wasserschutzgebiet	Boursberg [3 / Anteil: 100%]		

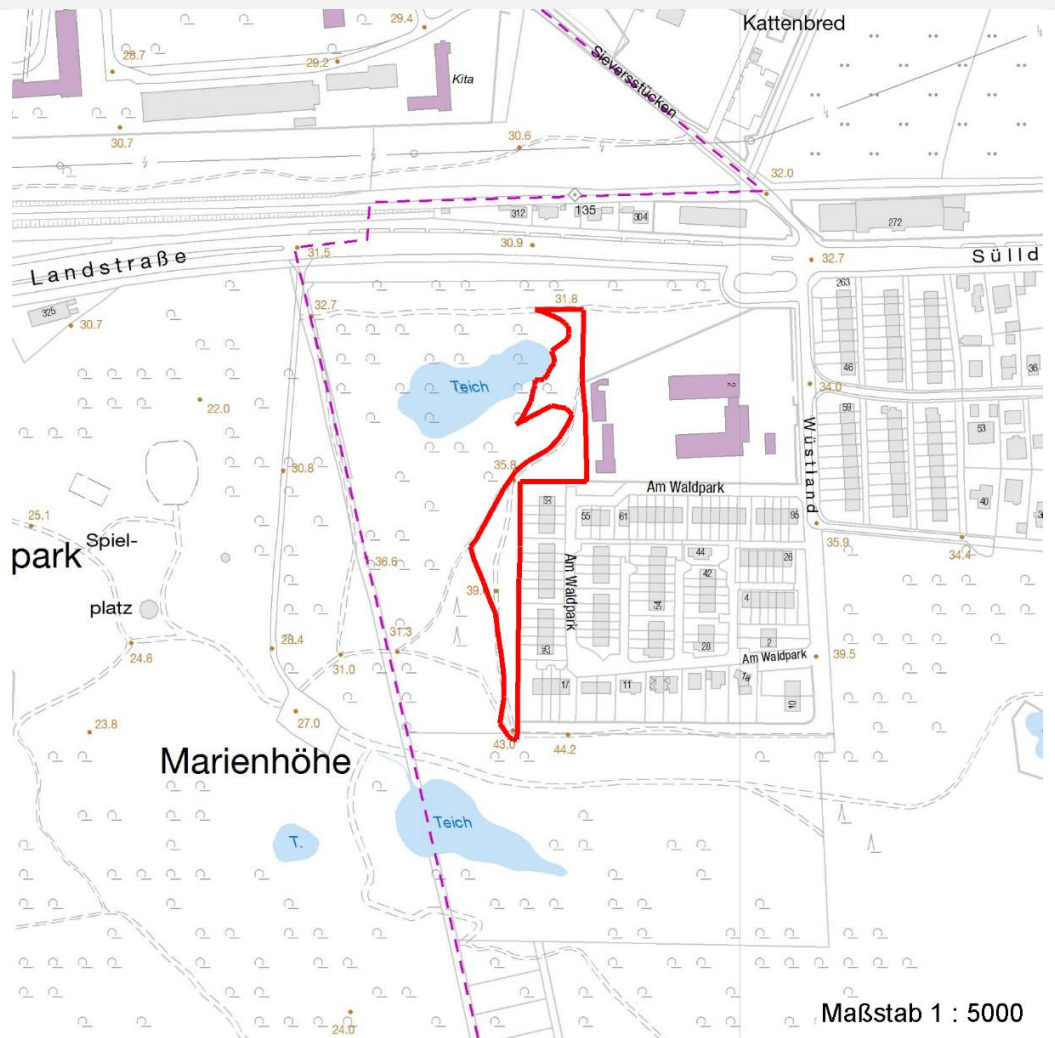
Erhebungsbogen

B

Projekt	Biotopkartierung Hamburg		Interne Nr.	122890
			DK5 DK5-GK	5036
			DK5 - Name	Rissen
Handlungsbedarf	Nein		Biotop-Nr. alt	308
Bearbeitung	HEE	Kopie	Nein	Kartierung
Räumliche Abbildung	Fläche			12.08.2018
Anzahl Abschnitte	1			Fläche / Länge [m²/m]
				5973,2963
				Breite (lineare Abb.) [m]

Räumliche Lage

Karte



Weitere Erhebungsbögen

Interne Nr.	Interne Nr. Zuordnung	DK5	Biotop-Nr.	Kartierung	Zuordnung	DK5 (GK)	Biotop-Nr. (alt)
122890	1158	5036	40	05.07.2010	<	5038	51

Zuordnung: N = nachfolgende Kartierung, K = weitere Kartierungen (zeitlich vorher oder nachher)

Foto

Interne Nr.	Index	Dateiname	Aufnahmerichtung
68151	0	5036_308_120818_2.JPG	
68152	0	5036_308_120818_1.JPG	

Projekt	Biotopkartierung Hamburg	Interne Nr.	122890
		DK5 DK5-GK	5036
Handlungsbedarf	Nein	DK5 - Name	Rissen
Bearbeitung	HEE	Biotop-Nr. alt	308
Räumliche Abbildung	Fläche	Kartierung	12.08.2018
Anzahl Abschnitte	1	Fläche / Länge [m²/m]	5973,2963
		Breite (lineare Abb.) [m]	

Foto

Fotodatei	5036_308_120818_1.JPG	Fotodatei	5036_308_120818_2.JPG
Bildbeschreibung	k.A.	Bildbeschreibung	k.A.
Aufnahmerichtung		Aufnahmerichtung	



Teilflächenbeschreibung

Teilflächentyp		Teilflächen-Nr.	1
Biotoptyp	Bodensaurer Eichen-Birken-Wald trockener Sandböden (2018)	Biotoptyp	WQT
- Zusatz	schwaches bis mittleres Baumholz, Brusthöhendurchmesser 13 - < 50 cm (2)	- gesetzl. Grundl.	(§ 30 (2) 3.5)
FFH-LRT Beschreibung	kein Lebensraumtyp nach FFH-Richtlinie	FFH-LRT	kein LRT
	Lebensraumtypische Baumartenzusammensetzung, jedoch geringer Anteil krautiger Kennarten. Potenzial zur Entwicklung als FFH-LRT.	Entw.potential LRT	
		Hauptfläche	Ja
		Flächenanteil	100 %
		FFH-Unters.Fläche	Nein
		Saatgutfläche	Nein

Erhebungsbogen

B

Projekt	Biotopkartierung Hamburg	Interne Nr.	122890
		DK5 DK5-GK	5036
Handlungsbedarf	Nein	DK5 - Name	Rissen
Bearbeitung	HEE	Biotop-Nr. alt	308
Räumliche Abbildung	Fläche	Kartierung	12.08.2018
Anzahl Abschnitte	1	Fläche / Länge [m²/m]	5973,2963
		Breite (lineare Abb.) [m]	

Weitere Angaben

Merkmal	Wert
Auswertung	
Gefährdung/ Einflüsse	Ablagerung von Gartenabfällen Vertritt Verunkrautung, Ruderalisierung Eutrophierung
Wertgesichtspunkte	Bedeutung für den Biotopverbund Entwicklungspotenzial Vorkommen seltener Pflanzen
Maßnahmen	1.1 - Sukzession ungestört ablaufen lassen 1.22 - Entwicklung der Artenvielfalt Entwicklung von Spitzahorn und später Traubenkirsche beobachten
Boden	
Feuchte	5 - frisch und mäßig frisch
Reaktion	5 - mäßig sauer
Stickstoffgehalt	5 - mäßig stickstoffarm
Standort, Relief	
Belichtung	6 - halbsonnig bis halbschattig

Zeigerwerte der Pflanzenartenliste (Auswertung)

Standort	Belichtung	halbsonnig bis halbschattig	5,5
Boden	Feuchte	frisch und mäßig frisch	5,1
	Stickstoff (N)	mäßig stickstoffarm	4,8
	Reaktion	mäßig sauer	5
Vegetation	Mahdverträglichkeit	schnittempfindlich (nur Herbstschnitt vertragend)	2,7
Zeigerwerte	Futterwert	geringwertiges Futter	3,4
	Wechselfeuchteanzeiger		0
	Giftpflanzen		1
	Überschw.anzeiger		1

Pflanzenartenliste

Gruppe / Pflanzenart	MS	M	W	Vs	St	PA	Ph	Sz	VS	V	G	cf	§	Rote Liste			
														HH	ND	SH	D
Tracheobionta (Gefäßpflanzen)																	
Acer campestre (Feld-Ahorn)	7	z		S													
Acer platanoides (Spitz-Ahorn)	7	h		S													
Acer pseudoplatanus (Berg-Ahorn)	7	w		S													
Alliaria petiolata (Knoblauchsrauke)	7	w		K1													
Carpinus betulus (Hainbuche)	7	w		S													
Crataegus monogyna (Eingrifflicher Weißdorn)	7	w		S													
Deschampsia flexuosa (Draht-Schmiele)	7	l		K1													
Fagus sylvatica (Rotbuche)	7	w		S													
Geum urbanum (Echte Nelkenwurz)	7	w		K1													
Melampyrum pratense (Wiesen-Wachtelweizen)	7	w		K1									2		V		
Pinus sylvestris (Wald-Kiefer)	7	w		B1													
Poa nemoralis (Hain-Rispengras)	7	z		K1													

Erhebungsbogen

B

Projekt	Biotopkartierung Hamburg	Interne Nr.	122890
		DK5 DK5-GK	5036
Handlungsbedarf	Nein	DK5 - Name	Rissen
Bearbeitung	HEE	Biotop-Nr. alt	308
Räumliche Abbildung	Fläche	Kartierung	12.08.2018
Anzahl Abschnitte	1	Fläche / Länge [m²/m]	5973,2963
		Breite (lineare Abb.) [m]	

Pflanzenartenliste

Gruppe / Pflanzenart	MS	M	W	Vs	St	PA	Ph	Sz	VS	V	G	cf	§	Rote Liste			
														HH	ND	SH	D
Prunus padus (Echte Traubenkirsche)	7	w		S													
Prunus serotina (Späte Traubenkirsche)	7	w		S													
Quercus petraea (Trauben-Eiche)	7	h		B1													
Quercus robur (Stiel-Eiche)	7	z		B1													
Quercus robur (Stiel-Eiche)	7	z		S													
Quercus rubra (Rot-Eiche)	7	l		K1													
Quercus rubra (Rot-Eiche)	7	w		B1													
Rubus caesius (Kratzbeere)	7	z		S													
Rubus fruticosus agg. (Artengruppe Echte Brombeere)	7	w		S													
Sorbus aucuparia (Eberesche)	7	w		S													
Anzahl Rote Liste Arten													1	1			
Anzahl Arten													20				

MS: Mengensystem; M: Mengenangabe, W: Bewertung der Art (FFH-Monitoring), Vs: Vegetationsschicht, St: Status, PA: Autor Phänologie; Ph: Phänologie, Sz: Soziabilität, VS: Vitalitätssystem; V: Vitalität, G: Geschlecht, cf: unsichere Bestimmung, §: Schutz nach BNatSchG, HH: Rote Liste Hamburg, Nds: Rote Liste Niedersachsen, SH: Rote Liste Schleswig-Holstein, D: Rote Liste Deutschland

Tierartenliste

		Rote Liste				FFH						
		B	A	S	G	HH	ND	SH	D	II	IV	V
1	B	A	S	G	HH	ND	SH	D	II	IV	V	
2	Anzahl							Anzahltyp				
3	Anzahl geschätzt							Geschlecht				
4	Methode							Verhalten				
5	Nachweis											

Weichtiere											
Helix pomatia (Weinbergschnecke)	1	b		3	*	*	*				v
	2	2									
	3										
	4										