

Erhebungsbogen

B

Projekt	Biotopkartierung Hamburg	Interne Nr.	122830
		DK5 DK5-GK	5036
Handlungsbedarf	Nein	DK5 - Name	Rissen
Bearbeitung	HEE	Biotop-Nr. alt	296
Räumliche Abbildung	Fläche	Kartierung	27.05.2018
Anzahl Abschnitte	1	Fläche / Länge [m²/m]	3655,4422
		Breite (lineare Abb.) [m]	

Gesetzlicher Schutz kein gesetzl. Schutz **kein gesetzlich geschütztes Biotop** **Schutz nur teilweise** **Nein**

Gesamtbewertung	5	Noch wertvoll, gut entwicklungsfähig
– Alter	4	Biotop mittleren Alters, 10 bis 20 Jahre
– Belastungsgrad	6	Flächenhaft geringe oder örtlich stärkere oder Vorbelastung mit deutlichem Einfluß
– Ökolog. Funktion	5	Bedeutung in einem Biotopkomplex, für den lokalen Biotopverbund oder als Puffer
– Seltenheit	4	Verbr. Biotoptyp ohne biotoptypische Artenvielfalt, Ubi quisten

Bestandsbeschreibung

Hochwüchsige Wiese Brachacharakter. Die Fläche wurde vom Bezirk Altona als Kompensationsfläche ausgewiesen und umgesetzt. Das Entwicklungsziel ist eine artenreiche Waldlichtung. Einige der erfassten krautigen Arten gehen auf Ansaaten zurück. Die hohe Deckung der Quecke deutet auf eine Unternutzung der Fläche hin. Im Norden im Randbereich finden sich etwas häufiger Stauden wie Stumpfbblätteriger Ampfer und Brennnessel.

Auf der benachbarten Teilfläche erfolgte eine Gehölzanpflanzung mit standortgerechten Laubwald als Entwicklungsziel.

Vorkommen an Biotoptypen

1	TF	Typ	HF	F.Anteil
2	BTYP	Biotoptyp		- gesetzl. Grundl.
3	Zusatz	Zusatz zum Biotoptypen		
4	LRT	Lebensraumtyp		
1	1		Ja	100 %
2	AKM	Halbruderale Gras- und Staudenflur mittlerer Standorte (2018)		
3	m	(gelegentliche) Mahd (m)		
4	kein LRT	kein Lebensraumtyp nach FFH-Richtlinie		

Räumliche Lage

Lagebeschreibung	Feldweg 77		
Nachbarnutzung/en	Feldgehölz, Gehölzanpflanzung, Sportplatz, Wald		
Rechtswert (X)	551147	Hochwert (Y)	5937821
Bezirk	Altona	Naturraum	Holm - Wedeler Geestrandgebiet (694.02)
Stadtteil (OT-Nr.)	Rissen (227)	Gemarkung	Rissen (201)
Digitaler Grünplan	<input checked="" type="checkbox"/> Hafengesamtgebiet	<input type="checkbox"/> Ramsargebiet	<input type="checkbox"/> EG-Vogelschutzgeb.
Ausgleichsflächen NSG / ND / LSG	<input checked="" type="checkbox"/> Biosphärenreservat	<input type="checkbox"/> Nationalpark	
FFH-GEBIET	LSG Altona-Südwest, Ottensen, Othmarschen, Klein Flottbek, Nienstedten, Dockenhuden, Blankenese, Rissen [HH-2003 / Anteil : 100%]		
Wasserschutzgebiet	Boursberg [3 / Anteil : 100%]		

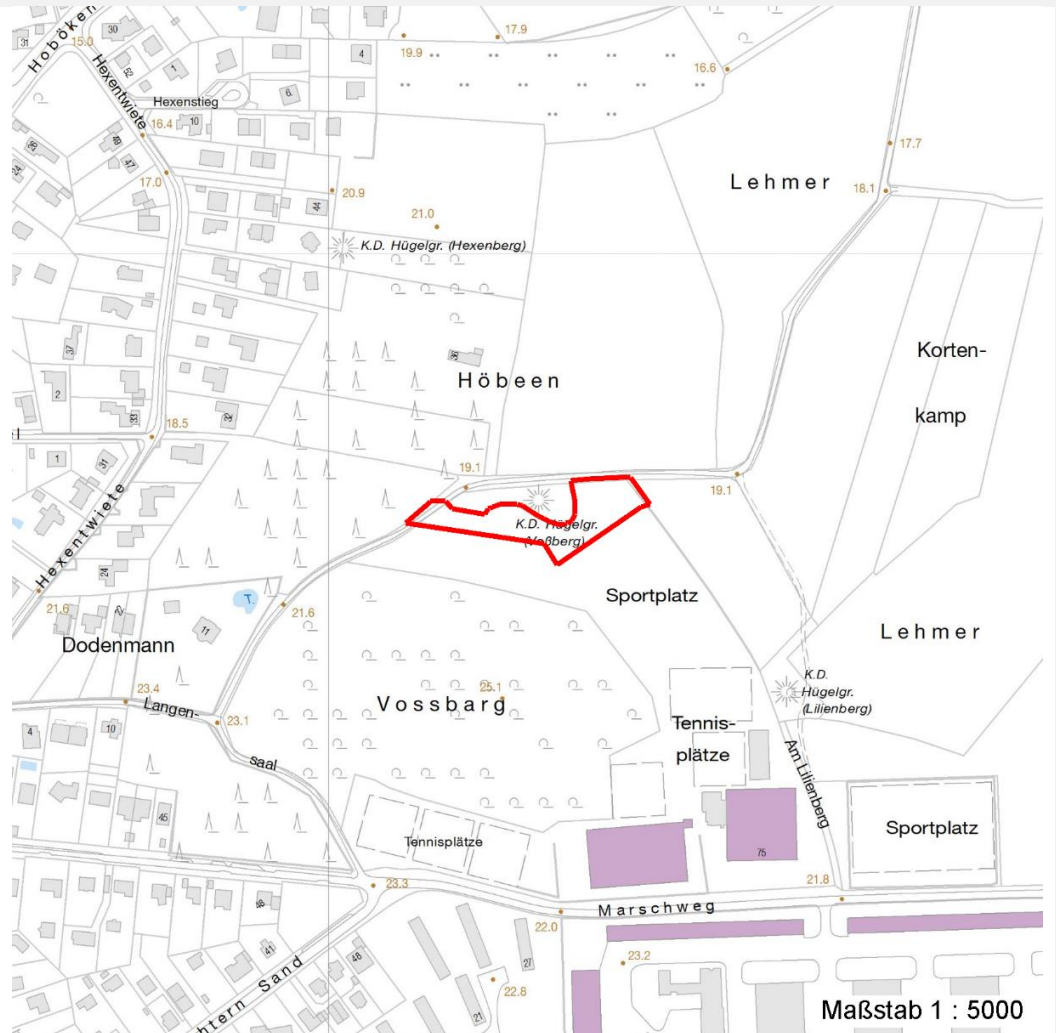
Erhebungsbogen

B

Projekt	Biotopkartierung Hamburg	Interne Nr.	122830
		DK5 DK5-GK	5036
		DK5 - Name	Rissen
Handlungsbedarf	Nein	Biotop-Nr. alt	296
Bearbeitung	HEE	Kartierung	27.05.2018
Räumliche Abbildung	Fläche	Fläche / Länge [m²/m]	3655,4422
Anzahl Abschnitte	1	Breite (lineare Abb.) [m]	

Räumliche Lage

Karte



Weitere Erhebungsbögen

Interne Nr.	Interne Nr. Zuordnung	DK5	Biotop-Nr.	Kartierung	Zuordnung	DK5 (GK)	Biotop-Nr. (alt)
122830	1372	5036	34	03.06.2010	<	5038	41
122830	1247	5036	88	28.08.2010	<	5038	10017

Zuordnung: N = nachfolgende Kartierung, K = weitere Kartierungen (zeitlich vorher oder nachher)

Foto

Interne Nr.	Index	Dateiname	Aufnahmerichtung
68134	0	5036_296_270518_1.JPG	

Erhebungsbogen

B

Projekt	Biotopkartierung Hamburg	Interne Nr.	122830
		DK5 DK5-GK	5036
Handlungsbedarf	Nein	DK5 - Name	Rissen
Bearbeitung	HEE	Biotop-Nr. alt	296
Räumliche Abbildung	Fläche	Kartierung	27.05.2018
Anzahl Abschnitte	1	Fläche / Länge [m²/m]	3655,4422
		Breite (lineare Abb.) [m]	

Foto

Fotodatei	5036_296_270518_1.JPG	Fotodatei	
Bildbeschreibung	k.A.	Bildbeschreibung	
Aufnahmerichtung		Aufnahmerichtung	



Teilflächenbeschreibung

Teilflächentyp		Teilflächen-Nr.	1
Biototyp	Halbruderale Gras- und Staudenflur mittlerer Standorte (2018)	Biototyp	AKM
- Zusatz	(gelegentliche) Mahd (m)	- gesetzl. Grundl.	
FFH-LRT	kein Lebensraumtyp nach FFH-Richtlinie	FFH-LRT	kein LRT
Beschreibung		Entw.potential LRT	
		Hauptfläche	Ja
		Flächenanteil	100 %
		FFH-Unters.Fläche	Nein
		Saatgutfläche	Nein

Weitere Angaben

Merkmal	Wert
Boden	
Feuchte	5 - frisch und mäßig frisch
Reaktion	8 - schwach basisch
Stickstoffgehalt	6 - mäßig stickstoffarm bis stickstoffreich
Standort, Relief	
Belichtung	7 - halbsonnig
Veg. - Zeigerwerte	
Mahdverträglichkeit	7 - gut schnittverträglich
Futterwert	6 - gute Futterqualität
Anz. Giftpflanzen	0
Anz. Wechselfeuchtezeiger	1
Anz. Überschwemmungsz.	1

Projekt	Biotopkartierung Hamburg		Interne Nr.	122830
			DK5 DK5-GK	5036
Handlungsbedarf	Nein		DK5 - Name	Rissen
Bearbeitung	HEE	Kopie	Biotop-Nr. alt	296
Räumliche Abbildung	Fläche	Nein	Kartierung	27.05.2018
Anzahl Abschnitte	1		Fläche / Länge [m²/m]	3655,4422
			Breite (lineare Abb.) [m]	

Zeigerwerte der Pflanzenartenliste (Auswertung)

Standort	Belichtung	halbsonnig	6,9
Boden	Feuchte	frisch und mäßigfrisch	5,4
	Stickstoff (N)	mäßig stickstoffarm bis stickstoffreich	6,3
	Reaktion	schwach basisch	7,5
Vegetation	Mahdverträglichkeit	gut schnittverträglich	7,1
Zeigerwerte	Futterwert	gute Futterqualität	5,8
	Wechselfeuchteanzeiger		1
	Giftpflanzen		0
	Überschw.anzeiger		1

Pflanzenartenliste

Gruppe / Pflanzenart	MS	M	W	Vs	St	PA	Ph	Sz	VS	V	G	cf	§	Rote Liste			
														HH	ND	SH	D
Tracheobionta (Gefäßpflanzen)																	
Achillea millefolium (Gewöhnliche Schafgarbe)	7	w		K1													
Anthoxanthum odoratum (Gewöhnliches Ruchgras)	7	w		K1													
Artemisia vulgaris (Gewöhnlicher Beifuß)	7	w		K1													
Brassica nigra (Schwarzer Senf)	7	l		K1								X			D		
Bromus hordeaceus (Weiche Trefle)	7	w		K1													
Bromus sterilis (Taufe Trefle)	7	l		K1													
Centaurea jacea (Wiesen-Flockenblume)	7	w		K1									3		V		
Cynosurus cristatus (Gewöhnliches Kammgras)	7	w		K1									V				
Dactylis glomerata (Wiesen-Knäuelgras)	7	w		K1													
Daucus carota (Wilde Möhre)	7	w		K1													
Echium vulgare (Gewöhnlicher Natternkopf)	7	w		K1									3		3		
Elymus repens (Gewöhnliche Quecke)	7	d		K1													
Festuca rubra agg. (Artengruppe Rot-Schwengel)	7	w		K1													
Geranium dissectum (Schlitzblättriger Storchschnabel)	7	w		K1													
Holcus lanatus (Wolliges Honiggras)	7	z		K1													
Leucanthemum vulgare (Frühe Wiesen-Margerite)	7	w		K1											V		
Lotus corniculatus agg. (Artengruppe Gewöhnlicher Hornklee)	7	w		K1											V		
Plantago lanceolata (Spitz-Wegerich)	7	w		K1													
Poa pratensis (Wiesen-Rispengras)	7	h		K1													
Prunus serotina (Späte Traubenkirsche)	7	w		K1													
Prunus spinosa (Schlehe)	7	w		K1													
Rumex obtusifolius (Stumpfblättriger Ampfer)	7	w		K1													
Silene dioica (Rote Lichtnelke)	7	w		K1													
Silene latifolia (Weiße Lichtnelke)	7	w		K1													
Urtica dioica (Große Brennnessel)	7	w		K1													
														Anzahl Rote Liste Arten		3	5
														Anzahl Arten		25	

MS: Mengensystem; M: Mengenangabe, W: Bewertung der Art (FFH-Monitoring), Vs: Vegetationsschicht, St: Status, PA: Autor Phänologie; Ph: Phänologie, Sz: Soziabilität, VS: Vitalitätssystem; V: Vitalität, G: Geschlecht, cf: unsichere Bestimmung, §: Schutz nach BNatSchG, HH: Rote Liste Hamburg, ND: Rote Liste Niedersachsen, SH: Rote Liste Schleswig-Holstein, D: Rote Liste Deutschland

Erhebungsbogen

B

Projekt	Biotopkartierung Hamburg			Interne Nr.	122830
				DK5 DK5-GK	5036
				DK5 - Name	Rissen
Handlungsbedarf	Nein			Biotop-Nr. alt	296
Bearbeitung	HEE	Kopie	Nein	Kartierung	27.05.2018
Räumliche Abbildung	Fläche			Fläche / Länge [m²/m]	3655,4422
Anzahl Abschnitte	1			Breite (lineare Abb.) [m]	