

Erhebungsbogen

B

Projekt	Biotopkartierung Hamburg	Interne Nr.	122829
		DK5 DK5-GK	5036
Handlungsbedarf	Nein	DK5 - Name	Rissen
Bearbeitung	HEE	Biotop-Nr. alt	295
Räumliche Abbildung	Fläche	Kartierung	27.05.2018
Anzahl Abschnitte	1	Fläche / Länge [m²/m]	4665,5307
		Breite (lineare Abb.) [m]	

Gesetzlicher Schutz kein gesetzl. Schutz **kein gesetzlich geschütztes Biotop** **Schutz nur teilweise** **Nein**

Gesamtbewertung	5	Noch wertvoll, gut entwicklungsfähig
– Alter	3	Biotop geringen Alters, 5 bis 10 Jahre
– Belastungsgrad	5	Flächenhaft mittlere oder örtlich starke Belastung
– Ökolog. Funktion	5	Bedeutung in einem Biotopkomplex, für den lokalen Biotopverbund oder als Puffer
– Seltenheit	4	Verbr. Biotoptyp ohne biototypische Artenvielfalt, Ubi quisten

Bestandsbeschreibung

Junge Gehölzanzpflanzung als Teil einer Kompensationsfläche (vgl. Biotop Nr. 265). Die Wuchshöhe liegt je nach Baumart bei 3 bis 5 m. Die Fläche ist von einem Weidtierzaun umgeben und konnte nicht betreten werden. Zielentwicklung ist ein standortgerechter Laubwald mit höheren Anteilen von Eberesche und Sandbirke. Im Unterwuchs aufgrund des Bestandesalters noch mit einer dichtwüchsigen Grasflur aus Quecke.

Vorkommen an Biototypen

1	TF	Typ	HF	F.Anteil
2	BTYP	Biototyp		- gesetzl. Grundl.
3	Zusatz	Zusatz zum Biototypen		
4	LRT	Lebensraumtyp		
1	1		Ja	100 %
2	WJL	Laubwald-Jungbestand (2018)		
4	kein LRT	kein Lebensraumtyp nach FFH-Richtlinie		

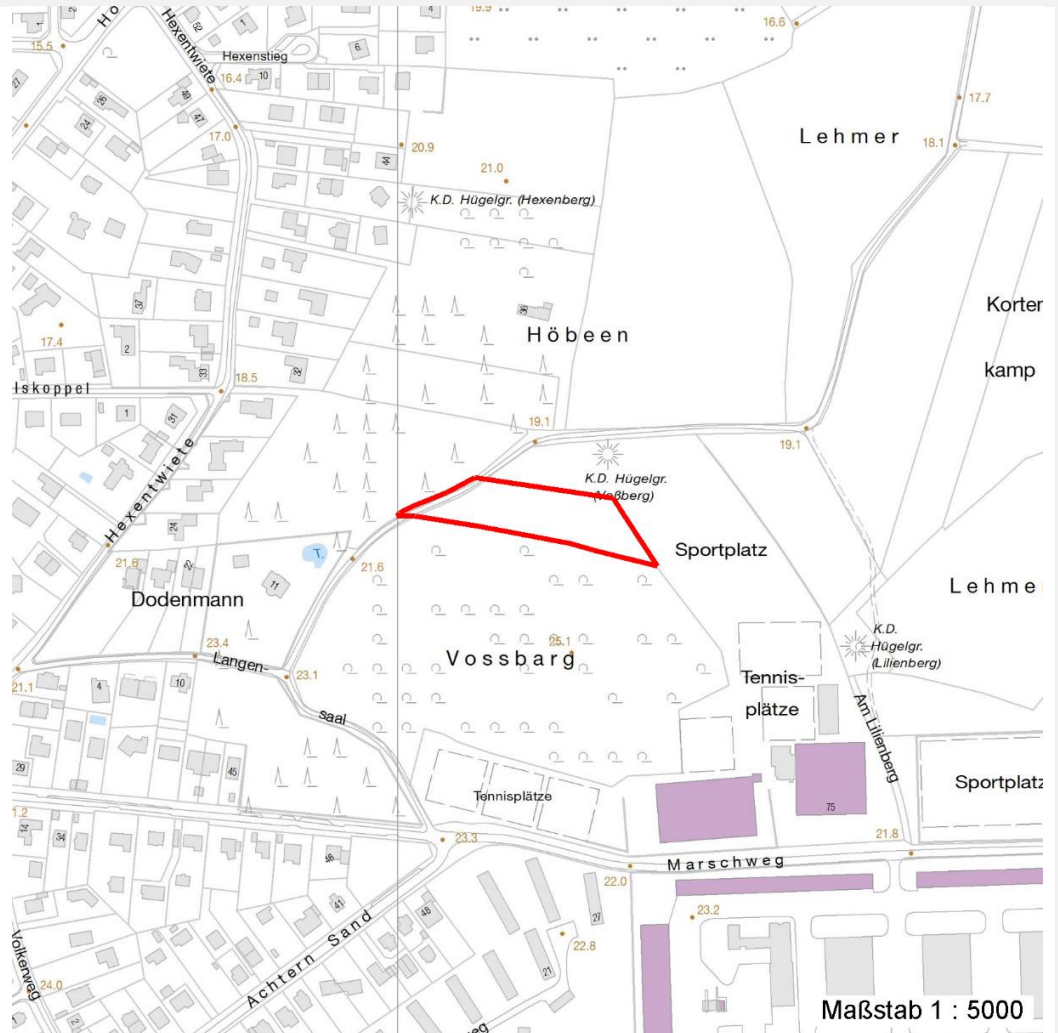
Räumliche Lage

Lagebeschreibung	Feldweg 77	Hochwert (Y)	5937791
Nachbarnutzung/en	Feldgehölz, Sportplatz, Wald	Naturraum	Holm - Wedeler Geestrandgebiet (694.02)
Rechtswert (X)	551096	Gemarkung	Rissen (201)
Bezirk	Altona	Ramsargebiet	EG-Vogelschutzgeb.
Stadtteil (OT-Nr.)	Rissen (227)	Nationalpark	
Digitaler Grünplan	<input checked="" type="checkbox"/> Hafengesamtgebiet		
Ausgleichsflächen NSG / ND / LSG	<input checked="" type="checkbox"/> Biosphärenreservat		
FFH-GEBIET	LSG Altona-Südwest, Ottensen, Othmarschen, Klein Flottbek, Nienstedten, Dockenhuden, Blankenese, Rissen [HH-2003 / Anteil : 100%]		
Wasserschutzgebiet	Boursberg [3 / Anteil : 100%]		

Projekt	Biotopkartierung Hamburg	Interne Nr.	122829
		DK5 DK5-GK	5036
		DK5 - Name	Rissen
Handlungsbedarf	Nein	Biotop-Nr. alt	295
Bearbeitung	HEE	Kartierung	27.05.2018
Räumliche Abbildung	Fläche	Fläche / Länge [m²/m]	4665,5307
Anzahl Abschnitte	1	Breite (lineare Abb.) [m]	

Räumliche Lage

Karte



Weitere Erhebungsbögen

Interne Nr.	Interne Nr. Zuordnung	DK5	Biotop-Nr.	Kartierung	Zuordnung	DK5 (GK)	Biotop-Nr. (alt)
122829	1247	5036	88	28.08.2010	<	5038	10017

Zuordnung: N = nachfolgende Kartierung, K = weitere Kartierungen (zeitlich vorher oder nachher)

Foto

Interne Nr.	Index	Dateiname	Aufnahmerichtung
68133	0	5036_295_270518_1.JPG	

Erhebungsbogen

B

Projekt	Biotopkartierung Hamburg	Interne Nr.	122829
		DK5 DK5-GK	5036
Handlungsbedarf	Nein	DK5 - Name	Rissen
Bearbeitung	HEE	Biotop-Nr. alt	295
Räumliche Abbildung	Fläche	Kartierung	27.05.2018
Anzahl Abschnitte	1	Fläche / Länge [m²/m]	4665,5307
		Breite (lineare Abb.) [m]	

Foto

Fotodatei	5036_295_270518_1.JPG	Fotodatei	
Bildbeschreibung	k.A.	Bildbeschreibung	
Aufnahmerichtung		Aufnahmerichtung	



Teilflächenbeschreibung

Teilflächentyp		Teilflächen-Nr.	1
Biotoptyp	Laubwald-Jungbestand (2018)	Biotoptyp	WJL
- Zusatz		- gesetzl. Grundl.	
FFH-LRT	kein Lebensraumtyp nach FFH-Richtlinie	FFH-LRT	kein LRT
Beschreibung		Entw.potential LRT	
		Hauptfläche	Ja
		Flächenanteil	100 %
		FFH-Unters.Fläche	Nein
		Saatgutfläche	Nein

Zeigerwerte der Pflanzenartenliste (Auswertung)

Standort	Belichtung	halbsonnig	6,8
Boden	Feuchte	mäßig feucht und wechselfeucht	6
	Stickstoff (N)	stickstoffreich	7
	Reaktion	mäßig sauer	5,4
Vegetation	Mahdverträglichkeit	gut schnittverträglich	6,9
Zeigerwerte	Futterwert	gute Futterqualität	5,8
	Wechselfeuchteanzeiger		1
	Giftpflanzen		0
	Überschw.anzeiger		1

Erhebungsbogen

B

Projekt	Biotopkartierung Hamburg	Interne Nr.	122829
Handlungsbedarf	Nein	DK5 DK5-GK	5036
Bearbeitung	HEE	DK5 - Name	Rissen
Räumliche Abbildung	Fläche	Biotop-Nr. alt	295
Anzahl Abschnitte	1	Kartierung	27.05.2018
		Fläche / Länge [m²/m]	4665,5307
		Breite (lineare Abb.) [m]	

Pflanzenartenliste

Gruppe / Pflanzenart	MS	M	W	Vs	St	PA	Ph	Sz	VS	V	G	cf	§	Rote Liste			
														HH	ND	SH	D
Tracheobionta (Gefäßpflanzen)																	
Acer campestre (Feld-Ahorn)	7	w															
Betula pendula (Hänge-Birke)	7	z															
Brassica nigra (Schwarzer Senf)	7	w													D		
Carpinus betulus (Hainbuche)	7	w															
Elymus repens (Gewöhnliche Quecke)	7	d															
Holcus lanatus (Wolliges Honiggras)	7	w															
Malus domestica (Kultur-Apfel)	7	w															
Poa pratensis agg. (Artengruppe Wiesen-Rispengras)	7	w															
Quercus robur (Stiel-Eiche)	7	w															
Salix spec. (Weide)	7	w															
Silene dioica (Rote Lichtnelke)	7	w															
Sorbus aucuparia (Eberesche)	7	z															
Urtica dioica (Große Brennnessel)	7	w															
Anzahl Rote Liste Arten														1			
Anzahl Arten										13							

MS: Mengensystem; M: Mengenangabe, W: Bewertung der Art (FFH-Monitoring), Vs: Vegetationsschicht, St: Status, PA: Autor Phänologie; Ph: Phänologie, Sz: Soziabilität, VS: Vitalitätssystem; V: Vitalität, G: Geschlecht, cf: unsichere Bestimmung, §: Schutz nach BNatSchG, HH: Rote Liste Hamburg, Nds: Rote Liste Niedersachsen, SH: Rote Liste Schleswig-Holstein, D: Rote Liste Deutschland