

Erhebungsbogen

B

Projekt	Biotopkartierung Hamburg	Interne Nr.	122795
		DK5 DK5-GK	5036
		DK5 - Name	Rissen
Handlungsbedarf	Nein	Biotop-Nr. alt	285
Bearbeitung	HEE	Kartierung	27.06.2018
Räumliche Abbildung	Fläche	Fläche / Länge [m²/m]	64004,8659
Anzahl Abschnitte	1	Breite (lineare Abb.) [m]	

Gesetzlicher Schutz kein gesetzl. Schutz **kein gesetzlich geschütztes Biotop** **Schutz nur teilweise** **Nein**

Gesamtbewertung	6	Wertvoll
– Alter	7	Biotop hohen Alters, 100 bis 200 Jahre
– Belastungsgrad	6	Flächenhaft geringe oder örtlich stärkere oder Vorbelastung mit deutlichem Einfluß
– Ökolog. Funktion	6	Hohe Bedeutung in einem Biotopkomplex, für den lokalen Biotopverbund oder als Puffer
– Seltenheit	5	Seltener Biotoptyp, floristisch stark verarmt, ohne seltener Pflges. od. verbr. artenreicher Biotoptyp

Bestandsbeschreibung

Eichen-Mischwald auf wellig-kuppigen Sandrücken, als Parkanlage (Schöns Park) mit gut gepflegten Wegen hergerichtet, sonst aber wenig ausgestaltet, störungsarm und naturnah. In der Baumschicht dominieren Eichen, daneben treten Kiefern, Buchen, Sand-Birken und Hainbuche auf. Die Strauchschicht ist meist dicht und besteht v.a. aus Bergahorn, daneben auch Früher Traubenkirsche und Eberesche. An den Wegrändern nahe der angrenzenden Bebauung, insbesondere im Nordwesten viele gepflanzte Ziersträucher wie Lorbeerkirsche und Rhododendren. Die Krautschicht ist im Süden der Parkanlage nur schwach entwickelt, lokal treten Störzeiger wie Garten-Goldnessel auf. Eine deutlich gestörtere Krautschicht finden sich im Nordosten (Biotop Nr. 256). Trotz einer naturnahen Artenzusammensetzung in der Baum- und Strauchschicht wird dieser Bereich von Nitrophyten und Gartenflüchtlingen wie Garten-Goldnessel, Brombeere und Himbeere bestimmt.

Der Waldbestand der Parkanlage wird nicht durchgehend von Stieleichen aufgebaut. Abschnittsweise bilden sich Pionierwaldstadien aus Bergahorn auf, der sowohl in der Strauchschicht, als auch zweiten Baumschicht höheren Deckungen einnimmt. Im Südwesten ist die Buche stärker vertreten. An der westlichen Grenze gibt es einen eingezäunten Bereich mit höheren Anteilen von Waldkiefer.

Der bodensaure Charakter des Standortes wie in einer der Vorkartierungen beschrieben lässt sich kaum noch erkennen. Auch die in der letzten Kartierung beschriebene Krattwaldstruktur im Nordosten ist kaum noch erkennbar.

Vorkommen an Biototypen

1	TF	Typ	HF	F.Anteil
2	BTYP	Biototyp		- gesetzl. Grundl.
3	Zusatz	Zusatz zum Biototypen		
4	LRT	Lebensraumtyp		
1	1		Ja	100 %
2	WQZ	Sonstige bodensaure Eichen-Mischwälder (2018)		
3	2	schwaches bis mittleres Baumholz, Brusthöhendurchmesser 13 - < 50 cm (2)		

Räumliche Lage

Lagebeschreibung	Schöns Park		
Nachbarnutzung/en	Bebauung		
Rechtswert (X)	550056	Hochwert (Y)	5937600
Bezirk	Altona	Naturraum	Holm - Wedeler Geestrandgebiet (694.02)
Stadtteil (OT-Nr.)	Rissen (227)	Gemarkung	Rissen (201)
Digitaler Grünplan	<input checked="" type="checkbox"/> Hafengesamtgebiet	<input type="checkbox"/> Ramsargebiet	<input type="checkbox"/> EG-Vogelschutzgeb.
Ausgleichsflächen NSG / ND / LSG	<input checked="" type="checkbox"/> Biosphärenreservat	<input type="checkbox"/> Nationalpark	
	LSG Altona-Südwest, Ottensen, Othmarschen, Klein Flottbek, Niestedten, Dockenhuden, Blankenese, Rissen [HH-2003 / Anteil: 94%]		

Erhebungsbogen

B

Projekt	Biotopkartierung Hamburg		Interne Nr.	122795
			DK5 DK5-GK	5036
			DK5 - Name	Rissen
Handlungsbedarf	Nein		Biotop-Nr. alt	285
Bearbeitung	HEE		Kartierung	27.06.2018
Räumliche Abbildung	Fläche		Fläche / Länge [m²/m]	64004,8659
Anzahl Abschnitte	1		Breite (lineare Abb.) [m]	

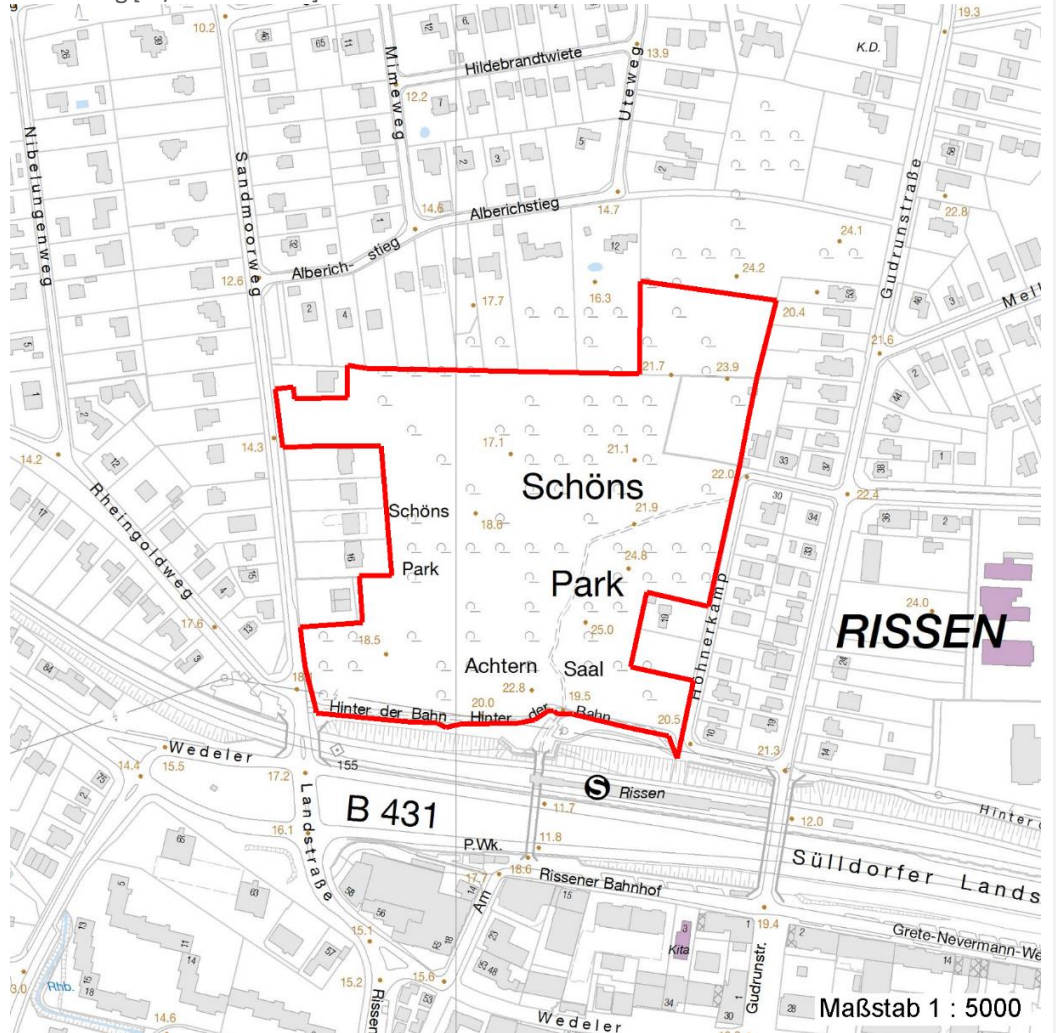
Räumliche Lage

FFH-GEBIET

Wasserschutzgebiet

Karte

Baursberg [3 / Anteil:96%]



Weitere Erhebungsbögen

Interne Nr.	Interne Nr. Zuordnung	DK5	Biotop-Nr.	Kartierung	Zuordnung	DK5 (GK)	Biotop-Nr. (alt)
122795	89875	5036	244	18.10.2014	<	5038	35

Zuordnung: N = nachfolgende Kartierung, K = weitere Kartierungen (zeitlich vorher oder nachher)

Foto

Interne Nr.	Index	Dateiname	Aufnahmerichtung
68116	0	5036_285_270618_2.JPG	
68117	0	5036_285_270618_1.JPG	
68810	0	5036_285_270618_3.JPG	

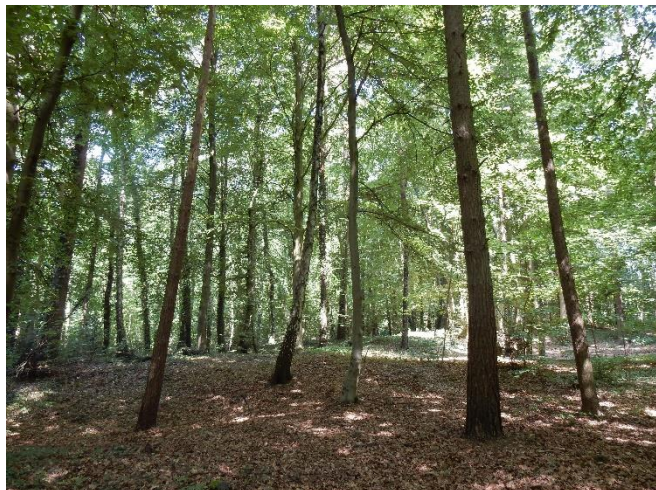
Erhebungsbogen

B

Projekt	Biotopkartierung Hamburg	Interne Nr.	122795
Handlungsbedarf	Nein	DK5 DK5-GK	5036
Bearbeitung	HEE	DK5 - Name	Rissen
Räumliche Abbildung	Fläche	Biotop-Nr. alt	285
Anzahl Abschnitte	1	Kartierung	27.06.2018
		Fläche / Länge [m²/m]	64004,8659
		Breite (lineare Abb.) [m]	

Foto

Fotodatei 5036_285_270618_1.JPG
Bildbeschreibung k.A.
Aufnahmerichtung

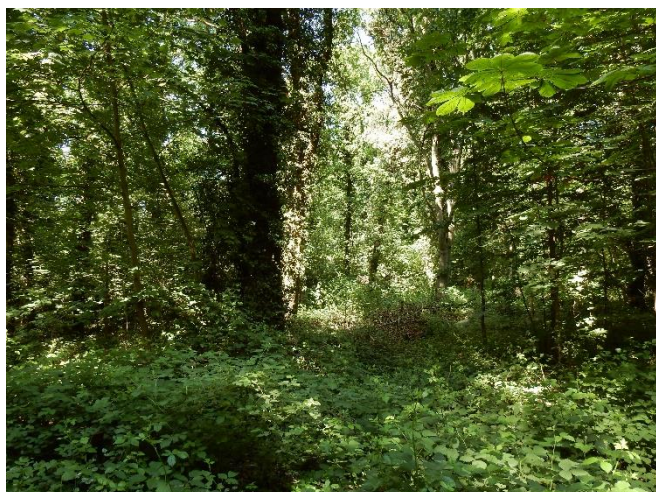


Fotodatei 5036_285_270618_2.JPG
Bildbeschreibung k.A.
Aufnahmerichtung



Foto

Fotodatei 5036_285_270618_3.JPG
Bildbeschreibung k.A.
Aufnahmerichtung



Fotodatei
Bildbeschreibung
Aufnahmerichtung

Erhebungsbogen

B

Projekt	Biotopkartierung Hamburg	Interne Nr.	122795
		DK5 DK5-GK	5036
Handlungsbedarf	Nein	DK5 - Name	Rissen
Bearbeitung	HEE	Biotop-Nr. alt	285
Räumliche Abbildung	Fläche	Kartierung	27.06.2018
Anzahl Abschnitte	1	Fläche / Länge [m²/m]	64004,8659
		Breite (lineare Abb.) [m]	

Teilflächenbeschreibung

Teilflächentyp		Teilflächen-Nr.	1
Biotoptyp	Sonstige bodensaure Eichen-Mischwälder (2018)	Biotoptyp	WQZ
- Zusatz	schwaches bis mittleres Baumholz, Brusthöhendurchmesser 13 - < 50 cm (2)	- gesetzl. Grundl.	
FFH-LRT Beschreibung		FFH-LRT	
		Entw.potential LRT	
		Hauptfläche	Ja
		Flächenanteil	100 %
		FFH-Unters.Fläche	Nein
		Saatgutfläche	Nein

Weitere Angaben

Merkmal	Wert
Auswertung	
Gefährdung/ Einflüsse	Ablagerung von Gartenabfällen Eutrophierung
Wertgesichtspunkte	Bedeutung für den Biotopverbund naturnah, relativ störungsarm Charakteristisches Relief Wertvoller Altbaubestand
Bedeutung für Tiergruppe	Insekten, allgemein Kleinsäuger Vögel
Maßnahmen	1.1 - Sukzession ungestört ablaufen lassen
Boden	
Feuchte	5 - frisch und mäßig frisch
Reaktion	7 - neutral
Stickstoffgehalt	7 - stickstoffreich
Standort, Relief	
Relief	uneben, bewegt, viele Kuppen
Belichtung	5 - halbschattig
Veg. - Deckg./Ant.	
Gesamt	100 %
1. Baumschicht	80 %
2. Baumschicht	30 %
Strauchschicht	40 %
1. Krautschicht	20 %

Erhebungsbogen

B

Projekt	Biotopkartierung Hamburg		Interne Nr.	122795
			DK5 DK5-GK	5036
Handlungsbedarf	Nein		DK5 - Name	Rissen
Bearbeitung	HEE	Kopie	Biotop-Nr. alt	285
Räumliche Abbildung	Fläche	Nein	Kartierung	27.06.2018
Anzahl Abschnitte	1		Fläche / Länge [m²/m]	64004,8659
			Breite (lineare Abb.) [m]	

Zeigerwerte der Pflanzenartenliste (Auswertung)

Standort	Belichtung	halbschattig	5,1
Boden	Feuchte	frisch und mäßigfrisch	5,4
	Stickstoff (N)	stickstoffreich	6,8
	Reaktion	neutral	6,6
Vegetation	Mahdverträglichkeit	mäßig schnittverträglich (erster Schnitt nicht vor 1. Juli)	4,6
Zeigerwerte	Futterwert	sehr geringwertiges Futter	2,4
	Wechselfeuchteanzeiger		0
	Giftpflanzen		1
	Überschw.anzeiger		2

Pflanzenartenliste

Gruppe / Pflanzenart	MS	M	W	Vs	St	PA	Ph	Sz	VS	V	G	cf	§	Rote Liste			
														HH	ND	SH	D
Tracheobionta (Gefäßpflanzen)																	
Acer campestre (Feld-Ahorn)	7	w		S													
Acer platanoides (Spitz-Ahorn)	7	z		K1													
Acer platanoides (Spitz-Ahorn)	7	z		S													
Acer pseudoplatanus (Berg-Ahorn)	7	z		K1													
Acer pseudoplatanus (Berg-Ahorn)	7	z		S													
Aegopodium podagraria (Giersch)	7	l		K1													
Aesculus hippocastanum (Gewöhnliche Rosskastanie)	7	w		B1													
Alliaria petiolata (Knoblauchsrauke)	7	l		K1													
Betula pendula (Hänge-Birke)	7	z		B2													
Convallaria majalis (Maiglöckchen)	7	w		K1													
Corylus avellana (Haselnuss)	7	w		S													
Crataegus monogyna (Eingrifflicher Weißdorn)	7	w		S													
Dryopteris carthusiana agg. (Artengruppe Dorniger Wurmfarne)	7	w		K1													
Euonymus europaeus (Gewöhnliches Pfaffenhütchen)	7	w		S													
Fagus sylvatica (Rotbuche)	7	w		B1													
Fallopia japonica (Japanischer Staudenknöterich)	7	w		K1													
Ficaria verna (Scharbockskraut)	7	w		K1													
Fragaria vesca (Wald-Erdbeere)	7	w		K1									3				
Galeobdolon argentatum (Garten Goldnessel)	7	l		K1													
Galeopsis tetrahit (Gewöhnlicher Hohlzahn)	7	w		K1													
Geum urbanum (Echte Nelkenwurz)	7	w		K1													
Glechoma hederacea (Gundermann)	7	w		K1													
Hedera helix (Efeu)	7	h		K1													
Ilex aquifolium (Stechpalme)	7	w		S									b				
Impatiens parviflora (Kleinblütiges Springkraut)	7	l		K1													
Oxalis acetosella (Wald-Sauerklee)	7	w		K1													
Picea abies (Gemeine Fichte)	7	l		B2													
Pinus sylvestris (Wald-Kiefer)	7	l		B1													
Poa trivialis (Gewöhnliches Rispengras)	7	w		K1													
Polygonatum multiflorum (Vielblütige Weißwurz)	7	w		K1													
Prunus laurocerasus (Lorbeer-Kirsche)	7	w		S													
Prunus padus (Echte Traubenkirsche)	7	w		S													

Erhebungsbogen

B

Projekt	Biotopkartierung Hamburg		Interne Nr.	122795
			DK5 DK5-GK	5036
Handlungsbedarf	Nein		DK5 - Name	Rissen
Bearbeitung	HEE	Kopie	Biotop-Nr. alt	285
Räumliche Abbildung	Fläche	Nein	Kartierung	27.06.2018
Anzahl Abschnitte	1		Fläche / Länge [m²/m]	64004,8659
			Breite (lineare Abb.) [m]	

Pflanzenartenliste

Gruppe / Pflanzenart	MS	M	W	Vs	St	PA	Ph	Sz	VS	V	G	cf	§	Rote Liste				
														HH	ND	SH	D	
Prunus serotina (Späte Traubenkirsche)	7	w		S														
Quercus robur (Stiel-Eiche)	7	h		B1														
Quercus rubra (Rot-Eiche)	7	w		B2														
Rhododendron spec. (Rhododendron)	7	w		S														
Ribes rubrum (Rote Johannisbeere)	7	w		S														
Rubus fruticosus agg. (Artengruppe Echte Brombeere)	7	w		S														
Rubus idaeus (Himbeere)	7	w		S														
Rumex sanguineus (Blut-Ampfer)	7	w		K1								X						
Sambucus nigra (Schwarzer Holunder)	7	w		S														
Sorbus aucuparia (Eberesche)	7	z		S														
Symphoricarpos albus (Schneebeere)	7	w		S														
Taxus baccata (Gemeine Eibe)	7	l		S										b		3		V
Urtica dioica (Große Brennnessel)	7	w		K1														
Anzahl Rote Liste Arten														1	1	1		
Anzahl Arten														43				

MS: Mengensystem; M: Mengenangabe, W: Bewertung der Art (FFH-Monitoring), Vs: Vegetationsschicht, St: Status, PA: Autor Phänologie; Ph: Phänologie, Sz: Soziabilität, VS: Vitalitätssystem; V: Vitalität, G: Geschlecht, cf: unsichere Bestimmung, §: Schutz nach BNatSchG, HH: Rote Liste Hamburg, Nds: Rote Liste Niedersachsen, SH: Rote Liste Schleswig-Holstein, D: Rote Liste Deutschland