

# Erhebungsbogen

**B**

<b>Projekt</b>	Biotopkartierung Hamburg		<b>Interne Nr.</b>	115526	
			<b>DK5   DK5-GK</b>	<b>5034</b>	5036
<b>Handlungsbedarf</b>	Nein		<b>DK5 - Name</b>	Falkenstein	
<b>Bearbeitung</b>	RIN	<b>Kopie</b>	Ja	<b>Biotop-Nr.   alt</b>	1   1
<b>Räumliche Abbildung</b>	Fläche			<b>Kartierung</b>	11.05.2017
<b>Anzahl Abschnitte</b>	1			<b>Fläche / Länge [m<sup>2</sup>/m]</b>	41311,4308
				<b>Breite (lineare Abb.) [m]</b>	

**Gesetzlicher Schutz**    **\_ kein gesetzl. Schutz**    **kein gesetzlich geschütztes Biotop**    **Schutz nur teilweise**    **Nein**

<b>Gesamtbewertung</b>	7	Besonders wertvoll
– <b>Alter</b>	7	Biotop hohen Alters, 100 bis 200 Jahre
– <b>Belastungsgrad</b>	7	Flächenhaft geringe oder Vorbelastung mit schwachem Einfluß
– <b>Ökolog. Funktion</b>	7	Sehr hohe Bedeutung in einem Biotopkomplex, für den lokalen Biotopverbund oder als Puffer
– <b>Seltenheit</b>	6	Seltener Biotoptyp, ohne seltene oder bedrohte Pflges., ungesättigtes Artenspektrum, reliktsche RL-Arten

## Bestandsbeschreibung

Bodensaurer Wald mit großen Kiefern und wenigen Birken, einer reichen Strauchschicht aus Später Traubenkirsche, Ahorn, Buche und Eberesche. Die Krautschicht ist nur lückig ausgebildet und besteht aus Blaubeeren und Efeu.

## Vorkommen an Biotoptypen

1	TF	Typ	HF	F.Anteil
2	BTYP	Biotoptyp		- gesetzl. Grundl.
3	Zusatz	Zusatz zum Biotoptypen		
4	LRT	Lebensraumtyp		
1	1		Ja	100 %
2	WNK	Kiefernwald, naturnah, auf trocken-mageren Standorten (2000)		

## Räumliche Lage

<b>Lagebeschreibung</b>	westlich des Wittenbergener Wegs				
<b>Nachbarnutzung/en</b>	Wald, Einfamilienhäuser, Freiluftschule				
<b>Rechtswert (X)</b>	550125	<b>Hochwert (Y)</b>	5935853		
<b>Bezirk</b>	Altona	<b>Naturraum</b>	Blankeneser Höhenzug (696.00)		
<b>Stadtteil (OT-Nr.)</b>	Rissen (227)	<b>Gemarkung</b>	Rissen (201)		
<b>Digitaler Grünplan</b>	<input type="checkbox"/>	<b>Hafengesamtgebiet</b>	<input type="checkbox"/>	<b>Ramsargebiet</b>	<input type="checkbox"/>
		<b>EG-Vogelschutzgeb.</b>	<input type="checkbox"/>		
<b>Ausgleichsflächen</b>	<input type="checkbox"/>	<b>Biosphärenreservat</b>	<input type="checkbox"/>	<b>Nationalpark</b>	<input type="checkbox"/>
<b>NSG / ND / LSG</b>	LSG Altona-Südwest, Ottensen, Othmarschen, Klein Flottbek, Ni enstedten, Dockenhuden, Blankenese, Rissen [ HH-2003 / Anteil: <1% ], NSG Wittenbergen [ HH-204 / Anteil: 100% ]				
<b>FFH-GEBIET</b>					
<b>Wasserschutzgebiet</b>					

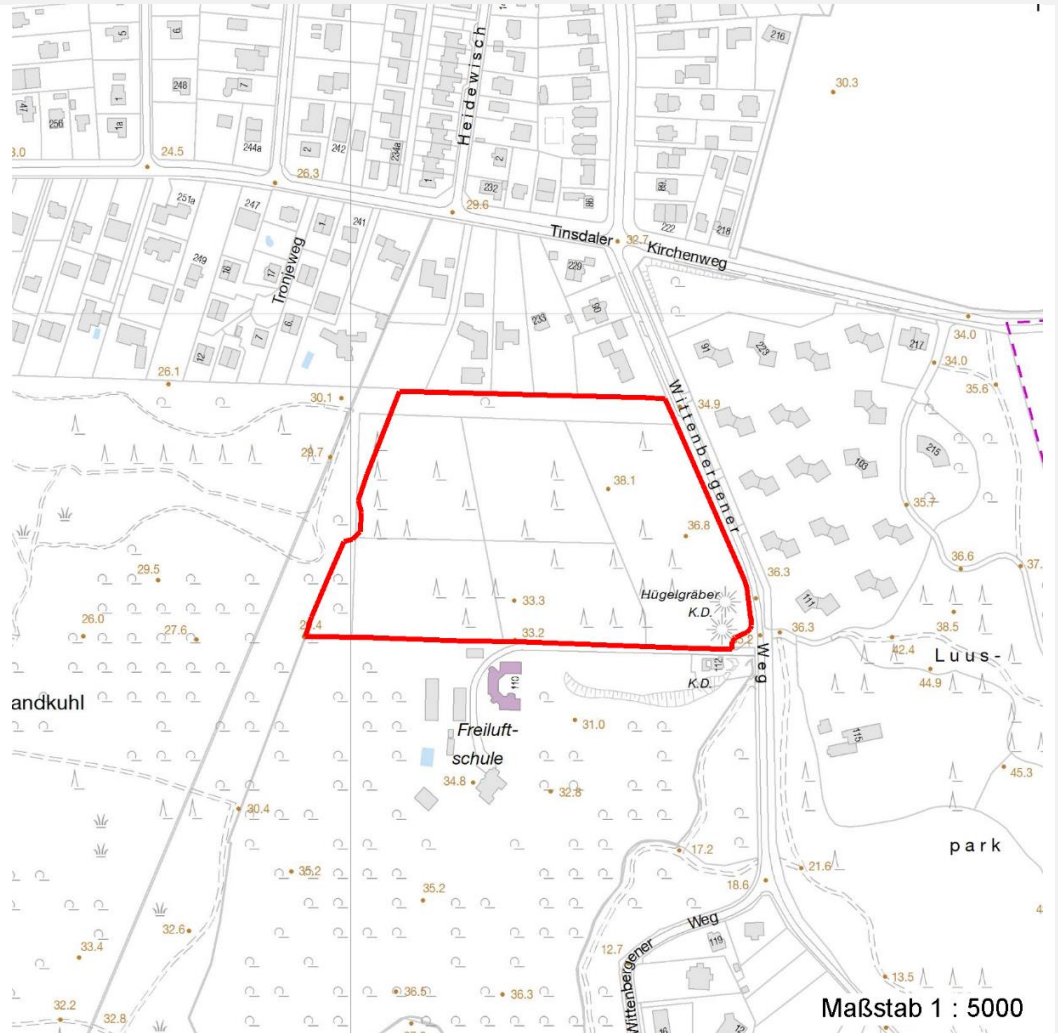
# Erhebungsbogen

**B**

<b>Projekt</b>	Biotopkartierung Hamburg	<b>Interne Nr.</b>	115526
		<b>DK5   DK5-GK</b>	<b>5034</b> 5036
		<b>DK5 - Name</b>	Falkenstein
<b>Handlungsbedarf</b>	Nein	<b>Biotop-Nr.   alt</b>	<b>1</b> 1
<b>Bearbeitung</b>	RIN	<b>Kartierung</b>	11.05.2017
<b>Räumliche Abbildung</b>	Fläche	<b>Fläche / Länge [m<sup>2</sup>/m]</b>	41311,4308
<b>Anzahl Abschnitte</b>	1	<b>Breite (lineare Abb.) [m]</b>	

## Räumliche Lage

### Karte



## Weitere Erhebungsbögen

Interne Nr.	Interne Nr. Zuordnung	DK5	Biotop-Nr.	Kartierung	Zuordnung	DK5 (GK)	Biotop-Nr. (alt)
115526	886	5034	1	15.05.1988	K	5036	1
115526	888	5034	1	12.07.2001	K	5036	1
115526	887	5034	1	31.07.2009	K	5036	1

Zuordnung: N = nachfolgende Kartierung, K = weitere Kartierungen (zeitlich vorher oder nachher)

## Foto

Interne Nr.	Index	Dateiname	Aufnahmerichtung
62889	0	5034_1_110517_1.JPG	

# Erhebungsbogen

**B**

<b>Projekt</b>	Biotopkartierung Hamburg	<b>Interne Nr.</b>	115526
		<b>DK5   DK5-GK</b>	<b>5034</b> 5036
<b>Handlungsbedarf</b>	Nein	<b>DK5 - Name</b>	Falkenstein
<b>Bearbeitung</b>	RIN	<b>Biotop-Nr.   alt</b>	<b>1</b> 1
<b>Räumliche Abbildung</b>	Fläche	<b>Kartierung</b>	11.05.2017
<b>Anzahl Abschnitte</b>	1	<b>Fläche / Länge [m<sup>2</sup>/m]</b>	41311,4308
		<b>Breite (lineare Abb.) [m]</b>	

## Foto

**Fotodatei** 5034\_1\_110517\_1.JPG  
**Bildbeschreibung** k.A.  
**Aufnahmerichtung**

**Fotodatei**  
**Bildbeschreibung**  
**Aufnahmerichtung**



## Teilflächenbeschreibung

<b>Teilflächentyp</b>		<b>Teilflächen-Nr.</b>	1
<b>Biotoptyp</b>	Kiefernwald, naturnah, auf trocken-mageren Standorten (2000)	<b>Biotoptyp</b>	WNK
- Zusatz		- gesetzl. Grundl.	
<b>FFH-LRT</b>		<b>FFH-LRT</b>	
<b>Beschreibung</b>		<b>Entw.potential LRT</b>	
		<b>Hauptfläche</b>	Ja
		<b>Flächenanteil</b>	100 %
		<b>FFH-Unters.Fläche</b>	Nein
		<b>Saatgutfläche</b>	Nein

# Erhebungsbogen

**B**

<b>Projekt</b>	Biotopkartierung Hamburg		<b>Interne Nr.</b>	115526	
			<b>DK5   DK5-GK</b>	<b>5034</b>	5036
<b>Handlungsbedarf</b>	Nein		<b>DK5 - Name</b>	Falkenstein	
<b>Bearbeitung</b>	RIN	<b>Kopie</b>	Ja	<b>Biotop-Nr.   alt</b>	1 1
<b>Räumliche Abbildung</b>	Fläche			<b>Kartierung</b>	11.05.2017
<b>Anzahl Abschnitte</b>	1			<b>Fläche / Länge [m<sup>2</sup>/m]</b>	41311,4308
				<b>Breite (lineare Abb.) [m]</b>	

## Weitere Angaben

Merkmale	Wert
<b>Boden</b>	
Bodenart	S - Sand
Feuchte	3 - trocken
Stickstoffgehalt	3 - stickstoffarm
<b>Standort, Relief</b>	
Relief	bewegt, Dünen
Neigung - Gelände	N3 - mittel geneigt (9-18%)
Ausrichtung	V - Verschiedene
Belichtung	4 - schattig bis halbschattig
Luft	keine Besonderheiten
Zusätze - Btyp	dü - auf Dünen
<b>Veg. - Deckg./Ant.</b>	
Gesamt	100 %
1. Baumschicht	70 %
Strauchschicht	50 %
1. Krautschicht	60 %
<b>Veg. - Höhe</b>	
Gesamt, durchschn.	14.00 m

## Zeigerwerte der Pflanzenartenliste (Auswertung)

<b>Standort</b>	<b>Belichtung</b>	halbschattig	5,1
<b>Boden</b>	<b>Feuchte</b>	frisch und mäßigfrisch	5,5
	<b>Stickstoff (N)</b>	mäßig stickstoffarm	4,8
	<b>Reaktion</b>	mäßig sauer bis sauer	4,5
<b>Vegetation</b>	<b>Mahdverträglichkeit</b>	nicht völlig schnittunverträglich aber sehr schnittempfindlich	2
<b>Zeigerwerte</b>	<b>Futterwert</b>	wertloses Futter	0
	<b>Wechselfeuchteanzeiger</b>		1
	<b>Giftpflanzen</b>		0
	<b>Überschw.anzeiger</b>		0

## Pflanzenartenliste

Gruppe / Pflanzenart	MS	M	W	Vs	St	PA	Ph	Sz	VS	V	G	cf	Rote Liste					
													§	HH	ND	SH	D	
<b>Tracheobionta (Gefäßpflanzen)</b>																		
Acer platanoides (Spitz-Ahorn)	7	z																
Acer pseudoplatanus (Berg-Ahorn)	7	z																
Betula pendula (Hänge-Birke)	7	w																
Dryopteris carthusiana (Dorniger Wurmfarne)	7	w																
Fagus sylvatica (Rotbuche)	7	z																
Frangula alnus (Faulbaum)	7	w																
Galeobdolon argentatum (Garten Goldnessel)	7	l																
Hedera helix (Efeu)	7	l																
Ilex aquifolium (Stechpalme)	7	w													b			
Picea abies (Gemeine Fichte)	7	w																
Pinus sylvestris (Wald-Kiefer)	7	h																
Prunus serotina (Späte Traubenkirsche)	7	z																

# Erhebungsbogen

**B**

<b>Projekt</b>	Biotopkartierung Hamburg	<b>Interne Nr.</b>	115526
		<b>DK5   DK5-GK</b>	<b>5034</b> 5036
		<b>DK5 - Name</b>	Falkenstein
<b>Handlungsbedarf</b>	Nein	<b>Biotop-Nr.   alt</b>	<b>1</b> 1
<b>Bearbeitung</b>	RIN	<b>Kartierung</b>	11.05.2017
<b>Räumliche Abbildung</b>	Fläche	<b>Fläche / Länge [m<sup>2</sup>/m]</b>	41311,4308
<b>Anzahl Abschnitte</b>	1	<b>Breite (lineare Abb.) [m]</b>	

## Pflanzenartenliste

Gruppe / Pflanzenart	MS	M	W	Vs	St	PA	Ph	Sz	VS	V	G	cf	§	Rote Liste			
														HH	ND	SH	D
Quercus robur (Stiel-Eiche)	7	z															
Rubus fruticosus agg. (Artengruppe Echte Brombeere)	7	w															
Sorbus intermedia (Schwedische Mehlbeere)	7	w															R
Taxus baccata (Gemeine Eibe)	7	w											b		3		V
Trientalis europaea (Siebenstern)	7	w															
Vaccinium myrtillus (Gewöhnliche Heidelbeere)	7	l															
<b>Anzahl Rote Liste Arten</b>														<b>1</b>	<b>2</b>		
<b>Anzahl Arten</b>														<b>18</b>			

MS: Mengensystem; M: Mengenangabe, W: Bewertung der Art (FFH-Monitoring), Vs: Vegetationsschicht, St: Status, PA: Autor Phänologie; Ph: Phänologie, Sz: Soziabilität, VS: Vitalitätssystem; V: Vitalität, G: Geschlecht, cf: unsichere Bestimmung, §: Schutz nach BNatSchG, HH: Rote Liste Hamburg, Nds: Rote Liste Niedersachsen, SH: Rote Liste Schleswig-Holstein, D: Rote Liste Deutschland