

Erhebungsbogen

B

Projekt	Biotopkartierung Hamburg	Interne Nr.	120407
		DK5 DK5-GK	5030 5030
		DK5 - Name	Cranz
Handlungsbedarf	Nein	Biotop-Nr. alt	1 20
Bearbeitung	BUC	Kartierung	06.08.2018
Räumliche Abbildung	Fläche	Fläche / Länge [m²/m]	2245,8244
Anzahl Abschnitte	1	Breite (lineare Abb.) [m]	

Gesetzlicher Schutz **_ kein gesetzl. Schutz** **kein gesetzlich geschütztes Biotop** **Schutz nur teilweise** **Nein**

Gesamtbewertung	6	Wertvoll
– Alter	5	Biotop mittleren Alters, 20 bis 50 Jahre
– Belastungsgrad	5	Flächenhaft mittlere oder örtlich starke Belastung
– Ökolog. Funktion	7	Sehr hohe Bedeutung in einem Biotopkomplex, für den lokalen Biotopverbund oder als Puffer
– Seltenheit	6	Seltener Biotoptyp, ohne seltene oder bedrohte Pflges., ungesättigtes Artenspektrum, reliktsche RL-Arten

Bestandsbeschreibung

Beregnungsteich im Obstanbaugebiet mit einseitigem Weidenbewuchs, der jedes Jahr geschnitten wird (Nutzung zum Binden von Meerrettich). Am Rand stehen Obstkulturen z.T. bis dicht ans Wasser. Kaum Wasser- und Schwimmblattvegetation. Es überwiegt Tausedblatt. Böschung tlw. nur 0,3m hoch, die Ufer sind steil. Offener Anschluss an Graben auf Blatt 5032.

Der Biotop ist aufgrund seiner Nutzung im Rahmen des Obstanbaus nicht nach § 28 geschützt. Nach § 28 (1) 2. (2) sind nur naturnahe stehende Kleingewässer "ohne vorrangige wirtschaftliche Zweckbindung" geschützt. Der Biotop ist nach Maßgabe der BSU aufgrund seiner Nutzung im Rahmen des Obstanbaus kein FFH-Lebensraumtyp 3150. Aufgrund des Vorkommens mehrerer gefährdeter Pflanzenarten und eines gewissen Strukturreichtums wurde der Biotop mit 6 bewertet

Vorkommen an Biototypen

1	TF	Typ	HF	F.Anteil
2	BTYP	Biototyp		- gesetzl. Grundl.
3	Zusatz	Zusatz zum Biototypen		
4	LRT	Lebensraumtyp		
1	1		Ja	100 %
2	SEZ	Sonstiges, naturnahes, nährstoffreiches Stillgewässer (2018)		(§ 30 (2) 1.2)
4	kein LRT	kein Lebensraumtyp nach FFH-Richtlinie		

Räumliche Lage

Lagebeschreibung	Nordöstlicher Kartenschnitt		
Nachbarnutzung/en	Obstbauplantagen		
Rechtswert (X)	551376	Hochwert (Y)	5930050
Bezirk	Harburg	Naturraum	Altländer Hoch- und Sietland (671.21)
Stadtteil (OT-Nr.)	Neuenfelde (717)	Gemarkung	Nincop (708)
Digitaler Grünplan	<input type="checkbox"/> Hafengesamtgebiet	<input type="checkbox"/> Ramsargebiet	<input type="checkbox"/> EG-Vogelschutzgeb.
Ausgleichsflächen	<input checked="" type="checkbox"/> Biosphärenreservat	<input type="checkbox"/> Nationalpark	<input type="checkbox"/>
NSG / ND / LSG			
FFH-GEBIET			
Wasserschutzgebiet			

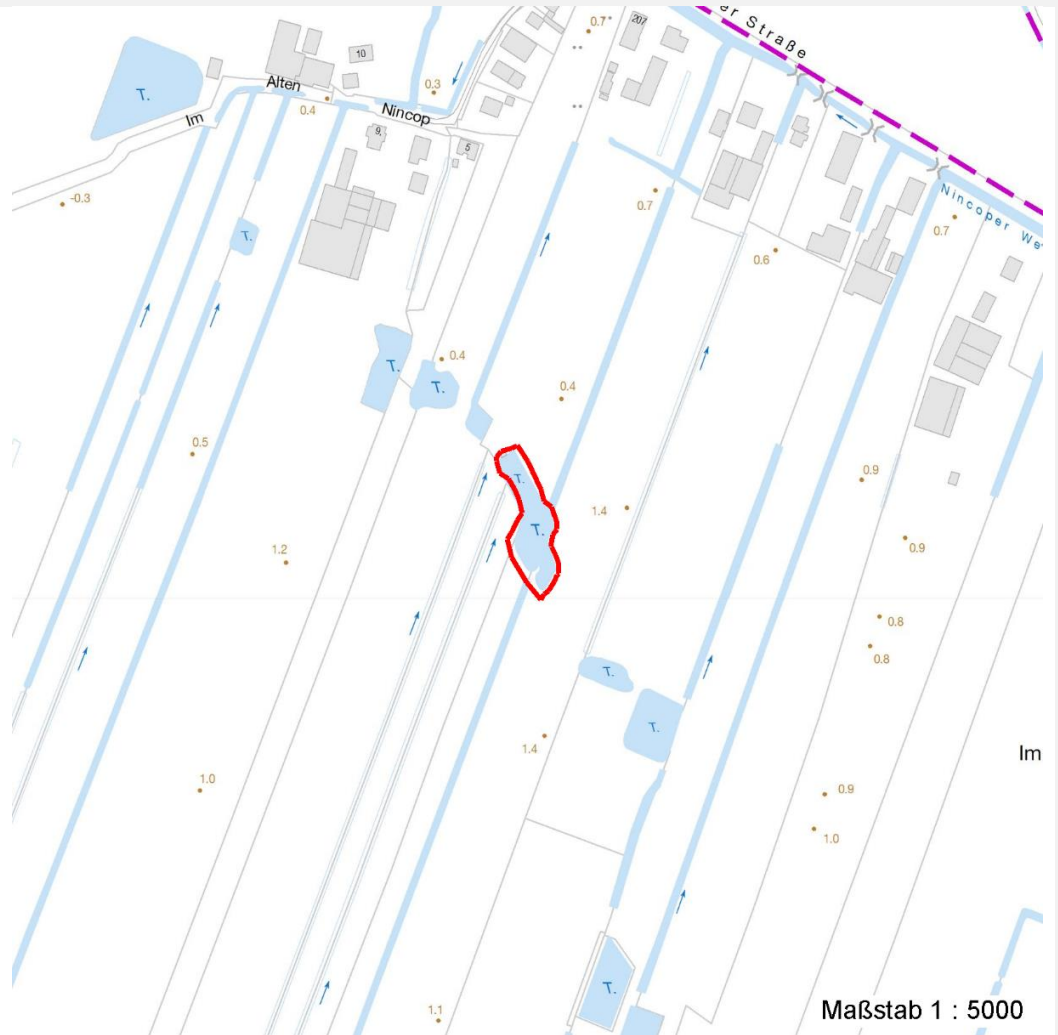
Erhebungsbogen

B

Projekt	Biotopkartierung Hamburg	Interne Nr.	120407
		DK5 DK5-GK	5030 5030
		DK5 - Name	Cranz
Handlungsbedarf	Nein	Biotop-Nr. alt	1 20
Bearbeitung	BUC	Kartierung	06.08.2018
Räumliche Abbildung	Fläche	Fläche / Länge [m²/m]	2245,8244
Anzahl Abschnitte	1	Breite (lineare Abb.) [m]	

Räumliche Lage

Karte



Weitere Erhebungsbögen

Interne Nr.	Interne Nr. Zuordnung	DK5	Biotop-Nr.	Kartierung	Zuordnung	DK5 (GK)	Biotop-Nr. (alt)
120407	638	5030	1	01.08.2001	K	5030	20
120407	635	5030	1	01.10.2009	K	5030	20

Zuordnung: N = nachfolgende Kartierung, K = weitere Kartierungen (zeitlich vorher oder nachher)

Foto

Interne Nr.	Index	Dateiname	Aufnahmerichtung
68759	0	5030_1_060818_1.JPG	
68760	0	5030_1_060818_2.JPG	
68761	0	5030_1_060818_3.JPG	

Erhebungsbogen

B

Projekt	Biotopkartierung Hamburg	Interne Nr.	120407
		DK5 DK5-GK	5030 5030
		DK5 - Name	Cranz
Handlungsbedarf	Nein	Biotop-Nr. alt	1 20
Bearbeitung	BUC	Kartierung	06.08.2018
Räumliche Abbildung	Fläche	Fläche / Länge [m²/m]	2245,8244
Anzahl Abschnitte	1	Breite (lineare Abb.) [m]	

Weitere Angaben

Merkmal	Wert
Auswertung	
Gefährdung/ Einflüsse	Wasserstandsschwankungen Einträge aus angrenzender Nutzung
Wertgesichtspunkte	Artenreichtum rel. Ungestört
Ziele der Entwicklung Maßnahmen	Erhaltung Ufer abflachen

Foto

Fotodatei	5030_1_060818_1.JPG	Fotodatei	5030_1_060818_2.JPG
Bildbeschreibung	k.A.	Bildbeschreibung	k.A.
Aufnahmerichtung		Aufnahmerichtung	



Erhebungsbogen

B

Projekt	Biotopkartierung Hamburg	Interne Nr.	120407
		DK5 DK5-GK	5030 5030
		DK5 - Name	Cranz
Handlungsbedarf	Nein	Biotop-Nr. alt	1 20
Bearbeitung	BUC	Kartierung	06.08.2018
Räumliche Abbildung	Fläche	Fläche / Länge [m²/m]	2245,8244
Anzahl Abschnitte	1	Breite (lineare Abb.) [m]	

Foto

Fotodatei 5030_1_060818_3.JPG
Bildbeschreibung k.A.
Aufnahmerichtung

Fotodatei
Bildbeschreibung
Aufnahmerichtung



Teilflächenbeschreibung

Teilflächentyp		Teilflächen-Nr.	1
Biotoptyp	Sonstiges, naturnahes, nährstoffreiches Stillgewässer (2018)	Biotoptyp	SEZ
- Zusatz		- gesetzl. Grundl.	(§ 30 (2) 1.2)
FFH-LRT	kein Lebensraumtyp nach FFH-Richtlinie	FFH-LRT	kein LRT
Beschreibung		Entw.potential LRT	
Standort: Marsch		Hauptfläche	Ja
		Flächenanteil	100 %
		FFH-Unters.Fläche	Nein
		Saatgutfläche	Nein

Erhebungsbogen

B

Projekt	Biotopkartierung Hamburg	Interne Nr.	120407
		DK5 DK5-GK	5030 5030
		DK5 - Name	Cranz
Handlungsbedarf	Nein	Biotop-Nr. alt	1 20
Bearbeitung	BUC	Kartierung	06.08.2018
Räumliche Abbildung	Fläche	Fläche / Länge [m²/m]	2245,8244
Anzahl Abschnitte	1	Breite (lineare Abb.) [m]	

Weitere Angaben

Merkmal	Wert
Boden	
Feuchte	9 - sehr naß
Reaktion	7 - neutral
Stickstoffgehalt	6 - mäßig stickstoffarm bis stickstoffreich
Gewässer	
Böschungshöhe	0.70 m
Gewässertiefe	1.00 m
Länge	90.00 m
Breite	20.00 m
Wasserführung	w - wechselnde Wasserstände
Strömung	k - keine Strömung
Trübung	w - schwache Trübung
Standort, Relief	
Relief	eben
Böschungsneigung	flach - 1:2 bis 1:3
Belichtung	7 - halbsonnig
Veg. - Deckg./Ant.	
Strauchschicht	15 %
1. Krautschicht	95 %
Schwimmb. veg.	1 %
submerse Veg.	4 %
Veg. - Zeigerwerte	
Mahdverträglichkeit	4 - schnittempfindlich bis mäßig schnittverträglich
Futterwert	2 - sehr geringwertiges Futter
Anz. Giftpflanzen	3
Anz. Wechselfeuchtezeiger	6
Anz. Überschwemmungsz.	9

Zeigerwerte der Pflanzenartenliste (Auswertung)

Standort	Belichtung	halbsonnig	7,2
Boden	Feuchte	sehr naß	8,7
	Stickstoff (N)	stickstoffreich	6,8
	Reaktion	neutral	6,6
Vegetation	Mahdverträglichkeit	schnittempfindlich bis mäßig schnittverträglich	3,8
Zeigerwerte	Futterwert	sehr geringwertiges Futter	1,8
	Wechselfeuchteanzeiger		5
	Giftpflanzen		2
	Überschw.anzeiger		7

Pflanzenartenliste

Gruppe / Pflanzenart															Rote Liste			
	MS	M	W	Vs	St	PA	Ph	Sz	VS	V	G	cf	§	HH	ND	SH	D	
Tracheobionta (Gefäßpflanzen)																		
Alnus glutinosa (Schwarz-Erle)	7	w		B1														
Carex acuta (Schlank-Segge)	7	w		K1												V		
Cirsium arvense (Acker-Kratzdistel)	7	w		K1														

Erhebungsbogen

B

Projekt	Biotopkartierung Hamburg		Interne Nr.	120407	
			DK5 DK5-GK	5030	5030
			DK5 - Name	Cranz	
Handlungsbedarf	Nein		Biotop-Nr. alt	1	20
Bearbeitung	BUC	Kopie	Ja	Kartierung	06.08.2018
Räumliche Abbildung	Fläche			Fläche / Länge [m²/m]	2245,8244
Anzahl Abschnitte	1			Breite (lineare Abb.) [m]	

Pflanzenartenliste

Gruppe / Pflanzenart	MS	M	W	Vs	St	PA	Ph	Sz	VS	V	G	cf	Rote Liste						
													§	HH	ND	SH	D		
Elodea canadensis (Kanadische Wasserpest)	7	z		-															
Epilobium hirsutum (Zottiges Weidenröschen)	7	z		K1															
Equisetum arvense (Acker-Schachtelhalm)	7	w		K1															
Equisetum palustre (Sumpf-Schachtelhalm)	7	w		K1															
Filipendula ulmaria (Mädesüß)	7	w		K1															
Galium palustre (Sumpf-Labkraut)	7	X		K1															
Glyceria maxima (Wasser-Schwaden)	7	z		K1															
Iris pseudacorus (Gelbe Schwertlilie)	7	w		K1										b					
Juncus effusus (Flatter-Binse)	7	z		K1															
Lemna minor (Kleine Wasserlinse)	7	w		-															
Lycopus europaeus (Gewöhnlicher Wolfstrapp)	7	z		K1															
Lythrum salicaria (Blut-Weiderich)	7	z		K1															
Phalaris arundinacea (Rohr-Glanzgras)	7	w		K1															
Potentilla anserina (Gänse-Fingerkraut)	7	w		K1															
Prunus domestica (Kultur-Pflaume)	7	w		B1															
Rumex hydrolapathum (Fluss-Ampfer)	7	z		K1															
Salix cinerea (Grau-Weide)	7	w		S															
Salix spec. (Weide)	7	z		S															
Salix viminalis (Korb-Weide)	7	w		S															
Spirodela polyrhiza (Vielwurzlige Teichlinse)	7	w		-															
Urtica dioica (Große Brennessel)	7	z		K1															
Anzahl Rote Liste Arten													1						
Anzahl Arten													24						

MS: Mengensystem; M: Mengenangabe, W: Bewertung der Art (FFH-Monitoring), Vs: Vegetationsschicht, St: Status, PA: Autor Phänologie; Ph: Phänologie, Sz: Soziabilität, VS: Vitalitätssystem; V: Vitalität, G: Geschlecht, cf: unsichere Bestimmung, §: Schutz nach BNatSchG, HH: Rote Liste Hamburg, Nds: Rote Liste Niedersachsen, SH: Rote Liste Schleswig-Holstein, D: Rote Liste Deutschland