

# Erhebungsbogen

**B**

<b>Projekt</b>	Biotopkartierung Hamburg	<b>Interne Nr.</b>	120562
		<b>DK5   DK5-GK</b>	<b>5028</b>
<b>Handlungsbedarf</b>	Nein	<b>DK5 - Name</b>	Nincop-West
<b>Bearbeitung</b>	BUC	<b>Biotop-Nr.   alt</b>	<b>87</b>
<b>Räumliche Abbildung</b>	Linie	<b>Kartierung</b>	06.08.2018
<b>Anzahl Abschnitte</b>	3	<b>Fläche / Länge [m<sup>2</sup>/m]</b>	1518,01
		<b>Breite (lineare Abb.) [m]</b>	5

**Gesetzlicher Schutz** § 30 (2) 1.2 Natürliche oder naturnahe stehende Gewässer **Schutz nur teilweise** **Nein**

<b>Gesamtbewertung</b>	7	Besonders wertvoll
– <b>Alter</b>	7	Biotop hohen Alters, 100 bis 200 Jahre
– <b>Belastungsgrad</b>	5	Flächenhaft mittlere oder örtlich starke Belastung
– <b>Ökolog. Funktion</b>	7	Sehr hohe Bedeutung in einem Biotopkomplex, für den lokalen Biotopverbund oder als Puffer
– <b>Seltenheit</b>	7	Seltener Biotoptyp, mit seltenen oder bedrohten Pflges., gesättigtes Artenspektrum, einige RL-Arten

## Bestandsbeschreibung

Von Teich-, Wasserlinsen und anderen Schwimmblattgewächsen bedeckter nährstoffreicher Graben mit dichter Unterwasservegetation dominiert von Wasserpest. Außerdem sind Wasserstern und Hornblatt häufig, kleinflächiger ist auch Wasserfeder häufig.

Der Saum wird überwiegend aus Hochstauden feuchter Standorte und Schilf gebildet. Der Graben führte zum Kartierzeitpunkt viel Wasser.

Der Graben wird von den Bauern zur Beregnung genutzt.

Als artenreicher Wasserpest-Laichkraut-Graben nach § 30 BNatSchG geschützt.

## Vorkommen an Biotoptypen

1	TF	Typ	HF	F.Anteil
2	BTYP	Biotoptyp		- gesetzl. Grundl.
3	Zusatz	Zusatz zum Biotoptypen		
4	LRT	Lebensraumtyp		
1	1		Ja	100 %
2	FGM	Graben mittlerer Nährstoffgehalte mit Stillgewässercharakter (2018)		(§ 30 (2) 1.2)

## Räumliche Lage

<b>Lagebeschreibung</b>	Südlich Nincoper Straße, westlich Nincoper Deich		
<b>Nachbarnutzung/en</b>	Obstbau		
<b>Rechtswert (X)</b>	551617	<b>Hochwert (Y)</b>	5928888
<b>Bezirk</b>	Harburg	<b>Naturraum</b>	Altländer Hoch- und Sietland (671.21)
<b>Stadtteil (OT-Nr.)</b>	Neuenfelde (717)	<b>Gemarkung</b>	Nincop (708)
<b>Digitaler Grünplan</b>	<input type="checkbox"/> <b>Hafengesamtgebiet</b>	<input type="checkbox"/> <b>Ramsargebiet</b>	<input type="checkbox"/> <b>EG-Vogelschutzgeb.</b>
<b>Ausgleichsflächen</b>	<input checked="" type="checkbox"/> <b>Biosphärenreservat</b>	<input type="checkbox"/> <b>Nationalpark</b>	<input type="checkbox"/>
<b>NSG / ND / LSG</b>			
<b>FFH-GEBIET</b>			
<b>Wasserschutzgebiet</b>			

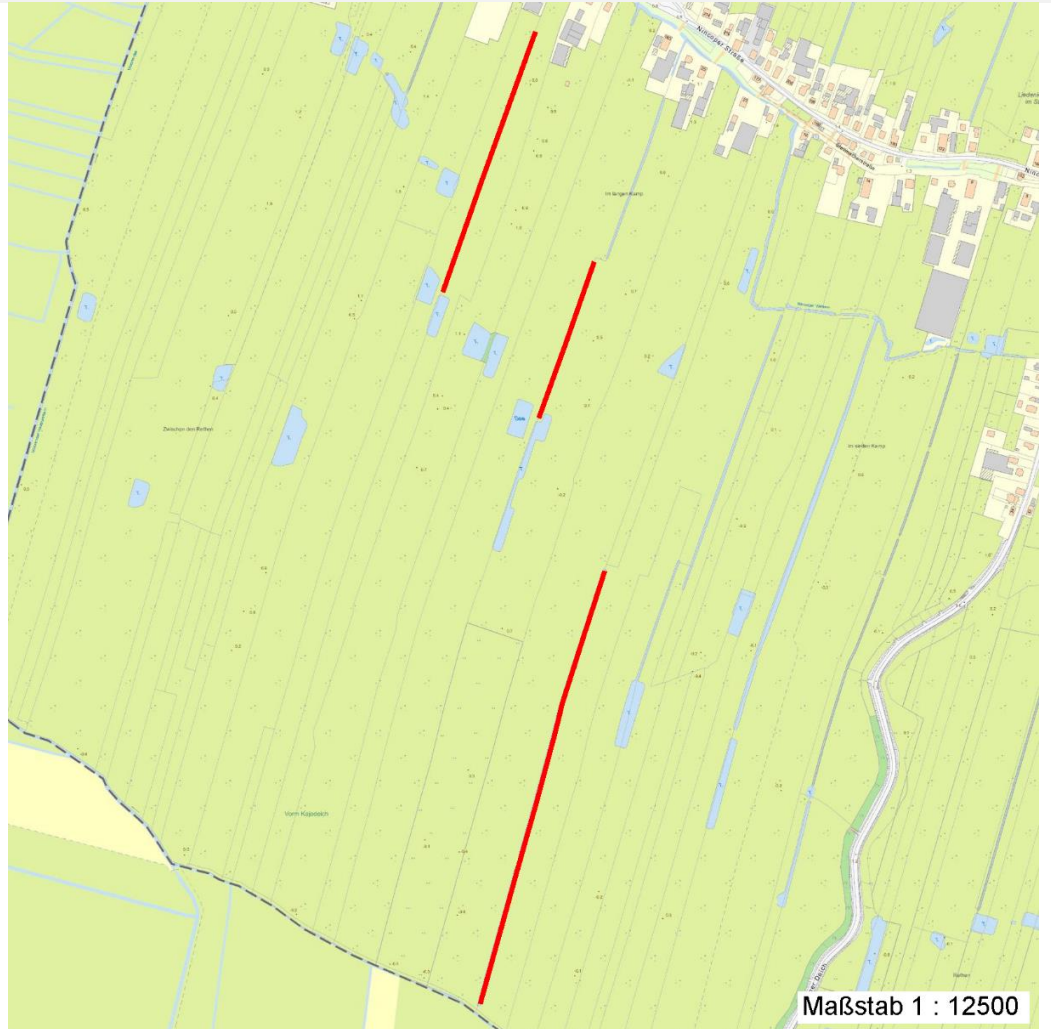
# Erhebungsbogen

**B**

<b>Projekt</b>	Biotopkartierung Hamburg	<b>Interne Nr.</b>	120562
		<b>DK5   DK5-GK</b>	<b>5028</b>
		<b>DK5 - Name</b>	Nincop-West
<b>Handlungsbedarf</b>	Nein	<b>Biotop-Nr.   alt</b>	<b>87</b>
<b>Bearbeitung</b>	BUC	<b>Kartierung</b>	06.08.2018
<b>Räumliche Abbildung</b>	Linie	<b>Fläche / Länge [m<sup>2</sup>/m]</b>	1518,01
<b>Anzahl Abschnitte</b>	3	<b>Breite (lineare Abb.) [m]</b>	5

## Räumliche Lage

### Karte



## Weitere Erhebungsbögen

Interne Nr.	Interne Nr. Zuordnung	DK5	Biotop-Nr.	Kartierung	Zuordnung	DK5 (GK)	Biotop-Nr. (alt)
120562	506	5028	63	29.09.2009	/	5030	7
120562	504	5028	64	29.09.2009	>	5030	8
120562	507	5028	70	01.10.2009	/	5030	27

Zuordnung: N = nachfolgende Kartierung, K = weitere Kartierungen (zeitlich vorher oder nachher)

## Foto

Interne Nr.	Index	Dateiname	Aufnahmerichtung
67049	0	5028_87_060818_5.JPG	
67050	0	5028_87_060818_1.JPG	
67051	0	5028_87_060818_2.JPG	
67052	0	5028_87_060818_3.JPG	
67053	0	5028_87_060818_4.JPG	

# Erhebungsbogen

**B**

<b>Projekt</b>	Biotopkartierung Hamburg	<b>Interne Nr.</b>	120562
		<b>DK5   DK5-GK</b>	<b>5028</b>
<b>Handlungsbedarf</b>	Nein	<b>DK5 - Name</b>	Nincop-West
<b>Bearbeitung</b>	BUC	<b>Biotop-Nr.   alt</b>	<b>87</b>
<b>Räumliche Abbildung</b>	Linie	<b>Kartierung</b>	06.08.2018
<b>Anzahl Abschnitte</b>	3	<b>Fläche / Länge [m<sup>2</sup>/m]</b>	1518,01
		<b>Breite (lineare Abb.) [m]</b>	5

## Weitere Angaben

Merkmal	Wert
<b>Auswertung</b>	
Gefährdung/ Einflüsse	Einträge aus intensivem Obstanbau
Wertgesichtspunkte	Artenreich
Maßnahmen	2.15 - Pufferstreifen schaffen, Nährstoffeinträge vermindern

## Foto

<b>Fotodatei</b>	5028_87_060818_1.JPG	<b>Fotodatei</b>	5028_87_060818_2.JPG
<b>Bildbeschreibung</b>	k.A.	<b>Bildbeschreibung</b>	k.A.
<b>Aufnahmerichtung</b>		<b>Aufnahmerichtung</b>	



## Foto

<b>Fotodatei</b>	5028_87_060818_3.JPG	<b>Fotodatei</b>	5028_87_060818_4.JPG
<b>Bildbeschreibung</b>	k.A.	<b>Bildbeschreibung</b>	k.A.
<b>Aufnahmerichtung</b>		<b>Aufnahmerichtung</b>	



<b>Projekt</b>	Biotopkartierung Hamburg	<b>Interne Nr.</b>	120562
		<b>DK5   DK5-GK</b>	<b>5028</b>
<b>Handlungsbedarf</b>	Nein	<b>DK5 - Name</b>	Nincop-West
<b>Bearbeitung</b>	BUC	<b>Biotop-Nr.   alt</b>	<b>87</b>
<b>Räumliche Abbildung</b>	Linie	<b>Kartierung</b>	06.08.2018
<b>Anzahl Abschnitte</b>	3	<b>Fläche / Länge [m<sup>2</sup>/m]</b>	1518,01
		<b>Breite (lineare Abb.) [m]</b>	5

**Teilflächenbeschreibung**

<b>Teilflächentyp</b>		<b>Teilflächen-Nr.</b>	1
<b>Biotoptyp</b>	Graben mittlerer Nährstoffgehalte mit Stillgewässercharakter (2018)	<b>Biotoptyp</b>	FGM
<b>- Zusatz</b>		<b>- gesetzl. Grundl.</b>	(§ 30 (2) 1.2)
<b>FFH-LRT</b>		<b>FFH-LRT</b>	
<b>Beschreibung</b>		<b>Entw.potential LRT</b>	
		<b>Hauptfläche</b>	Ja
		<b>Flächenanteil</b>	100 %
		<b>FFH-Unters.Fläche</b>	Nein
		<b>Saatgutfläche</b>	Nein

**Weitere Angaben**

Merkmal	Wert
<b>Boden</b>	
Feuchte	10 - zeitweise wasserüberstaut
Reaktion	7 - neutral
Stickstoffgehalt	7 - stickstoffreich
<b>Gewässer</b>	
Böschungshöhe	1.20 m
Gewässertiefe	0.50 m
Breite	5.00 m
Wasserführung	w - wechselnde Wasserstände
Strömung	k - keine Strömung
Trübung	w - schwache Trübung
<b>Standort, Relief</b>	
Relief	eben
Böschungsneigung	steil - 1:1 bis 1:2
Belichtung	7 - halbsonnig
<b>Veg. - Zeigerwerte</b>	
Mahdverträglichkeit	4 - schnittempfindlich bis mäßig schnittverträglich
Futterwert	2 - sehr geringwertiges Futter
Anz. Giftpflanzen	4
Anz. Wechselfeuchtezeiger	7
Anz. Überschwemmungsz.	10

**Zeigerwerte der Pflanzenartenliste (Auswertung)**

<b>Standort</b>	<b>Belichtung</b>	halbsonnig	7,2
<b>Boden</b>	<b>Feuchte</b>	zeitweise wasserüberstaut	9,9
	<b>Stickstoff (N)</b>	stickstoffreich	6,6
	<b>Reaktion</b>	neutral	6,7
<b>Vegetation</b>	<b>Mahdverträglichkeit</b>	schnittempfindlich bis mäßig schnittverträglich	4,1
<b>Zeigerwerte</b>	<b>Futterwert</b>	sehr geringwertiges Futter	1,9
	<b>Wechselfeuchteanzeiger</b>		7
	<b>Giftpflanzen</b>		4
	<b>Überschw.anzeiger</b>		10

# Erhebungsbogen

**B**

<b>Projekt</b>	Biotopkartierung Hamburg		<b>Interne Nr.</b>	120562
			<b>DK5   DK5-GK</b>	<b>5028</b>
<b>Handlungsbedarf</b>	Nein		<b>DK5 - Name</b>	Nincop-West
<b>Bearbeitung</b>	BUC	<b>Kopie</b>	<b>Biotop-Nr.   alt</b>	<b>87</b>
<b>Räumliche Abbildung</b>	Linie	Nein	<b>Kartierung</b>	06.08.2018
<b>Anzahl Abschnitte</b>	3		<b>Fläche / Länge [m<sup>2</sup>/m]</b>	1518,01
			<b>Breite (lineare Abb.) [m]</b>	5

## Pflanzenartenliste

Gruppe / Pflanzenart	MS	M	W	Vs	St	PA	Ph	Sz	VS	V	G	cf	Rote Liste			
													§	HH	ND	SH
<b>Tracheobionta (Gefäßpflanzen)</b>																
Agrostis stolonifera (Ausläufer-Straußgras)	7	w		K1												
Alisma plantago-aquatica (Gewöhnlicher Froschlöffel)	7	z		K1												
Alnus glutinosa (Schwarz-Erle)	7	w		S												
Callitriche spec. (Wasserstern)	7	z		-												
Carex acuta (Schlank-Segge)	7	z		K1										V		
Carex pseudocyperus (Scheinzyper-Segge)	7	z		K1												
Ceratophyllum demersum (Rauhes Hornblatt)	7	z		-									V			
Cirsium arvense (Acker-Kratzdistel)	7	w		K1												
Deschampsia cespitosa (Rasen-Schmiele)	7	w		K1												
Eloдея canadensis (Kanadische Wasserpest)	7	h		-												
Epilobium hirsutum (Zottiges Weidenröschen)	7	z		K1												
Equisetum palustre (Sumpf-Schachtelhalm)	7	w		K1												
Filipendula ulmaria (Mädesüß)	7	w		K1												
Galium palustre (Sumpf-Labkraut)	7	w		K1												
Glyceria maxima (Wasser-Schwaden)	7	h		K1												
Hottonia palustris (Wasserfeder)	7	l		-								b	V	V V		
Hydrocharis morsus-ranae (Froschbiß)	7	z		K1									V	V V		
Iris pseudacorus (Gelbe Schwertlilie)	7	z		K1								b				
Juncus effusus (Flutter-Binse)	7	z		K1												
Lemna minor (Kleine Wasserlinse)	7	h		-												
Lemna trisulca (Dreifurchige Wasserlinse)	7	w		-									V			
Lotus pedunculatus (Sumpf-Hornklee)	7	w		K1										V		
Lycopus europaeus (Gewöhnlicher Wolfstrapp)	7	z		K1												
Lysimachia nummularia (Pfennigkraut)	7	w		K1												
Lythrum salicaria (Blut-Weiderich)	7	z		K1												
Oenanthe aquatica (Gemeiner Wasserfenchel)	7	X		K1									V			
Phalaris arundinacea (Rohr-Glanzgras)	7	z		K1												
Phragmites australis (Schilf)	7	z		K1												
Ranunculus repens (Kriechender Hahnenfuß)	7	z		K1												
Rorippa palustris (Gewöhnliche Sumpfkresse)	7	w		K1												
Rumex hydrolapathum (Fluss-Ampfer)	7	h		K1												
Sagittaria sagittifolia (Gewöhnliches Pfeilkraut)	7	X		K1												
Salix viminalis (Korb-Weide)	7	w		S												
Scutellaria galericulata (Sumpf-Helmkraut)	7	z		K1												
Spirodela polyrhiza (Vielwurzlige Teichlinse)	7	h		-												
Typha angustifolia (Schmalblättriger Rohrkolben)	7	w		K1												
Typha latifolia (Breitblättriger Rohrkolben)	7	w		K1												
Urtica dioica (Große Brennnessel)	7	z		K1												
Vicia cracca (Vogel-Wicke)	7	w		K1												
<b>Anzahl Rote Liste Arten</b>													<b>5</b>	<b>4</b>	<b>2</b>	
<b>Anzahl Arten</b>													<b>39</b>			

MS: Mengensystem; M: Mengenangabe, W: Bewertung der Art (FFH-Monitoring), Vs: Vegetationsschicht, St: Status, PA: Autor Phänologie; Ph: Phänologie, Sz: Soziabilität, VS: Vitalitätssystem; V: Vitalität, G: Geschlecht, cf: unsichere Bestimmung, §: Schutz nach BNatSchG, HH: Rote Liste Hamburg, Nds: Rote Liste Niedersachsen, SH: Rote Liste Schleswig-Holstein, D: Rote Liste Deutschland