

Erhebungsbogen

B

Projekt	Biotopkartierung Hamburg	Interne Nr.	147369
		DK5 DK5-GK	4838
Handlungsbedarf	Nein	DK5 - Name	Schneiderloch
Bearbeitung	ROG	Biotop-Nr. alt	93
Räumliche Abbildung	Linie	Kartierung	15.07.2020
Anzahl Abschnitte	1	Fläche / Länge [m²/m]	204,38
		Breite (lineare Abb.) [m]	3

Gesetzlicher Schutz	§ 14 (2) 2.2 Knicks	Schutz nur teilweise	Nein
----------------------------	---------------------	-----------------------------	-------------

Gesamtbewertung	5	Noch wertvoll, gut entwicklungsfähig
– Alter	4	Biotop mittleren Alters, 10 bis 20 Jahre
– Belastungsgrad	5	Flächenhaft mittlere oder örtlich starke Belastung
– Ökolog. Funktion	5	Bedeutung in einem Biotopkomplex, für den lokalen Biotopverbund oder als Puffer
– Seltenheit	5	Seltener Biotoptyp, floristisch stark verarmt, ohne seltener Pflges. od. verbr. artenreicher Biotoptyp

Bestandsbeschreibung

Neu angelegter Knick am Waldrand gelegen mit Anbindung an Grünland. Länger nicht mehr gepflegt. Im Süden einige Ziergehölze gepflanzt.

Vorkommen an Biotoptypen

1	TF	Typ	HF	F.Anteil
2	BTYP	Biotoptyp		- gesetzl. Grundl.
3	Zusatz	Zusatz zum Biotoptypen		
4	LRT	Lebensraumtyp		
1	1		Ja	100 %
2	HWN	Knickneuanlage (2018)		(§ 14 (2) 2.2)

Räumliche Lage

Lagebeschreibung	FFH-Gebiet Schnaakenmoor, nördlich Feldweg 85		
Nachbarnutzung/en	Wald, Grünland		
Rechtswert (X)	549978	Hochwert (Y)	5939473
Bezirk	Altona	Naturraum	Holm - Wedeler Geestrandgebiet (694.02)
Stadtteil (OT-Nr.)	Rissen (227)	Gemarkung	Rissen (201)
Digitaler Grünplan	<input type="checkbox"/> Hafengesamtgebiet	<input type="checkbox"/> Ramsargebiet	<input type="checkbox"/> EG-Vogelschutzgeb.
Ausgleichsflächen	<input type="checkbox"/> Biosphärenreservat	<input type="checkbox"/> Nationalpark	<input type="checkbox"/>
NSG / ND / LSG	LSG Altona-Südwest, Ottensen, Othmarschen, Klein Flottbek, Niestedten, Dockenhuden, Blankenese, Rissen [HH-2003 / Anteil : 100%]		
FFH-GEBIET			
Wasserschutzgebiet			

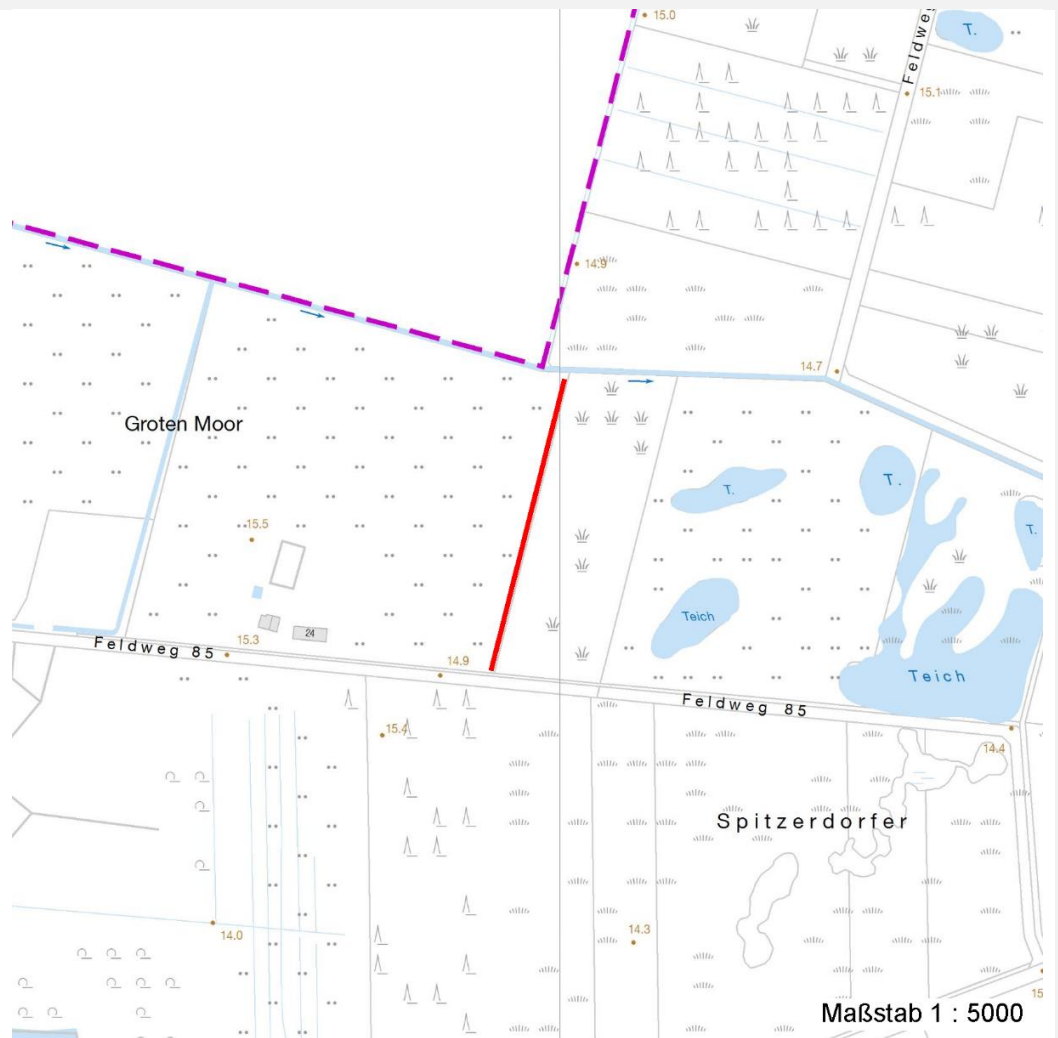
Erhebungsbogen

B

Projekt	Biotopkartierung Hamburg	Interne Nr.	147369
		DK5 DK5-GK	4838
		DK5 - Name	Schneiderloch
Handlungsbedarf	Nein	Biotop-Nr. alt	93
Bearbeitung	ROG	Kartierung	15.07.2020
Räumliche Abbildung	Linie	Fläche / Länge [m²/m]	204,38
Anzahl Abschnitte	1	Breite (lineare Abb.) [m]	3

Räumliche Lage

Karte



Weitere Erhebungsbögen

Interne Nr.	Interne Nr. Zuordnung	DK5	Biotop-Nr.	Kartierung	Zuordnung	DK5 (GK)	Biotop-Nr. (alt)
147369	89726	4838	93	11.08.2014	K		
147369	317	4838	22	16.08.2005	<	4840	34

Zuordnung: N = nachfolgende Kartierung, K = weitere Kartierungen (zeitlich vorher oder nachher)

Foto

Interne Nr.	Index	Dateiname	Aufnahmerichtung
83921	0	4838_93_150720_1.JPG	
83922	0	4838_93_150720_3.JPG	
83923	0	4838_93_150720_2.JPG	

Erhebungsbogen

B

Projekt	Biotopkartierung Hamburg	Interne Nr.	147369
Handlungsbedarf	Nein	DK5 DK5-GK	4838
Bearbeitung	ROG	DK5 - Name	Schneiderloch
Räumliche Abbildung	Linie	Biotop-Nr. alt	93
Anzahl Abschnitte	1	Kartierung	15.07.2020
		Fläche / Länge [m²/m]	204,38
		Breite (lineare Abb.) [m]	3

Weitere Angaben

Merkmal	Wert
Auswertung	
Maßnahmen	8.5 - Strauchschicht nachpflanzen 8.9 - Ziergehölze entfernen 8.1 - Knick auf den Stock setzen

Foto

Fotodatei	4838_93_150720_1.JPG	Fotodatei	4838_93_150720_2.JPG
Bildbeschreibung	k.A.	Bildbeschreibung	k.A.
Aufnahmerichtung		Aufnahmerichtung	



Erhebungsbogen

B

Projekt	Biotopkartierung Hamburg	Interne Nr.	147369
		DK5 DK5-GK	4838
Handlungsbedarf	Nein	DK5 - Name	Schneiderloch
Bearbeitung	ROG	Biotop-Nr. alt	93
Räumliche Abbildung	Linie	Kartierung	15.07.2020
Anzahl Abschnitte	1	Fläche / Länge [m²/m]	204,38
		Breite (lineare Abb.) [m]	3

Foto

Fotodatei	4838_93_150720_3.JPG	Fotodatei	
Bildbeschreibung	k.A.	Bildbeschreibung	
Aufnahmerichtung		Aufnahmerichtung	



Teilflächenbeschreibung

Teilflächentyp		Teilflächen-Nr.	1
Biotoptyp	Knickneuanlage (2018)	Biotoptyp	HWN
- Zusatz		- gesetzl. Grundl.	(§ 14 (2) 2.2)
FFH-LRT		FFH-LRT	
Beschreibung		Entw.potential LRT	
		Hauptfläche	Ja
		Flächenanteil	100 %
		FFH-Unters.Fläche	Nein
		Saatgutfläche	Nein

Zeigerwerte der Pflanzenartenliste (Auswertung)

Standort	Belichtung	halbsonnig	6,5
Boden	Feuchte	mäßig feucht und wechselfeucht	6,1
	Stickstoff (N)	mäßig bis stickstoffarm	3,7
Vegetation	Reaktion	mäßig sauer bis sauer	4,2
	Mahdverträglichkeit	schnittempfindlich bis mäßig schnittverträglich	4,4
Zeigerwerte	Futterwert	mäßige Futterqualität	3,6
	Wechselfeuchteanzeiger		2
	Giftpflanzen		0
	Überschw.anzeiger		0

Erhebungsbogen

B

Projekt	Biotopkartierung Hamburg		Interne Nr.	147369	
			DK5 DK5-GK	4838	
			DK5 - Name	Schneiderloch	
Handlungsbedarf	Nein		Biotop-Nr. alt	93	
Bearbeitung	ROG	Kopie	Ja	Kartierung	15.07.2020
Räumliche Abbildung	Linie			Fläche / Länge [m²/m]	204,38
Anzahl Abschnitte	1			Breite (lineare Abb.) [m]	3

Pflanzenartenliste

Gruppe / Pflanzenart	MS	M	W	Vs	St	PA	Ph	Sz	VS	V	G	cf	Rote Liste						
													§	HH	ND	SH	D		
Tracheobionta (Gefäßpflanzen)																			
Agrostis capillaris (Rotes Straußgras)	7	z																	
Betula pubescens (Moor-Birke)	7	z																	
Cotoneaster spec. (Zwergmispel)	7	z																	
Dactylis glomerata (Wiesen-Knäuelgras)	7	z																	
Deschampsia flexuosa (Draht-Schmiele)	7	z																	
Elymus repens (Gewöhnliche Quecke)	7	z																	
Euonymus europaeus (Gewöhnliches Pfaffenhütchen)	7	z																	
Frangula alnus (Faulbaum)	7	z																	
Holcus lanatus (Wolliges Honiggras)	7	z																	
Molinia caerulea (Blaues Pfeifengras)	7	h																	
Molinia caerulea (Blaues Pfeifengras)	7	z																	
Pinus sylvestris (Wald-Kiefer)	7	z																	
Populus tremula (Zitter-Pappel)	7	z																	
Prunus serotina (Späte Traubenkirsche)	7	h																	
Quercus cerris (Zerr-Eiche)	7	z																	
Sorbus aucuparia (Eberesche)	7	z																	
											Anzahl Rote Liste Arten								
											Anzahl Arten		15						

MS: Mengensystem; M: Mengenangabe, W: Bewertung der Art (FFH-Monitoring), Vs: Vegetationsschicht, St: Status, PA: Autor Phänologie; Ph: Phänologie, Sz: Soziabilität, VS: Vitalitätssystem; V: Vitalität, G: Geschlecht, cf: unsichere Bestimmung, §: Schutz nach BNatSchG, HH: Rote Liste Hamburg, Nds: Rote Liste Niedersachsen, SH: Rote Liste Schleswig-Holstein, D: Rote Liste Deutschland