

Erhebungsbogen

B

Projekt	Biotopkartierung Hamburg		Interne Nr.	147366
			DK5 DK5-GK	4838
			DK5 - Name	Schneiderloch
Handlungsbedarf	Nein		Biotop-Nr. alt	85
Bearbeitung	ROG	Kopie Ja	Kartierung	15.07.2020
Räumliche Abbildung	Fläche		Fläche / Länge [m²/m]	6419,4569
Anzahl Abschnitte	1		Breite (lineare Abb.) [m]	

Gesetzlicher Schutz **_ kein gesetzl. Schutz** **kein gesetzlich geschütztes Biotop** **Schutz nur teilweise** **Nein**

Gesamtbewertung	6	Wertvoll
– Alter	4	Biotop mittleren Alters, 10 bis 20 Jahre
– Belastungsgrad	6	Flächenhaft geringe oder örtlich stärkere oder Vorbelastung mit deutlichem Einfluß
– Ökolog. Funktion	6	Hohe Bedeutung in einem Biotopkomplex, für den lokalen Biotopverbund oder als Puffer
– Seltenheit	6	Seltener Biotoptyp, ohne seltene oder bedrohte Pflges., ungesättigtes Artenspektrum, reliktsche RL-Arten

Bestandsbeschreibung

Halbruderale Gras- und Staudenflur mit vereinzelt Gehölzen auf ehemaliger Aufforstungsfläche. Die Stubben der Fichtenkultur sind noch zu erkennen. Zwischen den blühenden Stauden stehen Bienenkästen. Obstbäume wurden nachgepflanzt. Seit der letzten Kartierung in 2014 hat die Goldrute große Bereiche mit artenarmen Monobeständen eingenommen. Sollte extensiv gepflegt/gemäht werden.

Vorkommen an Biotoptypen

1	TF	Typ	HF	F.Anteil
2	BTYP	Biotoptyp		- gesetzl. Grundl.
3	Zusatz	Zusatz zum Biotoptypen		
4	LRT	Lebensraumtyp		
1	1		Ja	50 %
2	AKM	Halbruderale Gras- und Staudenflur mittlerer Standorte (2018)		
1	2			30 %
2	LOW	Obstwiese (2018)		(§ 30 (2) 7.2)
1	3			20 %
2	ANS	Goldrutenfluren (2018)		

Räumliche Lage

Lagebeschreibung	Feldweg 85	Hochwert (Y)	5939439
Nachbarnutzung/en	Grünland	Naturraum	Holm - Wedeler Geestrandgebiet (694.02)
Rechtswert (X)	549677	Gemarkung	Rissen (201)
Bezirk	Altona	Ramsargebiet	EG-Vogelschutzgeb.
Stadtteil (OT-Nr.)	Rissen (227)	Biosphärenreservat	
Digitaler Grünplan	<input type="checkbox"/> Hafengesamtgebiet	Nationalpark	
Ausgleichsflächen NSG / ND / LSG	LSG Altona-Südwest, Ottensen, Othmarschen, Klein Flottbek, Nienstedten, Dockenhuden, Blankenese, Rissen [HH-2003 / Anteil : 100%]		
FFH-GEBIET			
Wasserschutzgebiet			

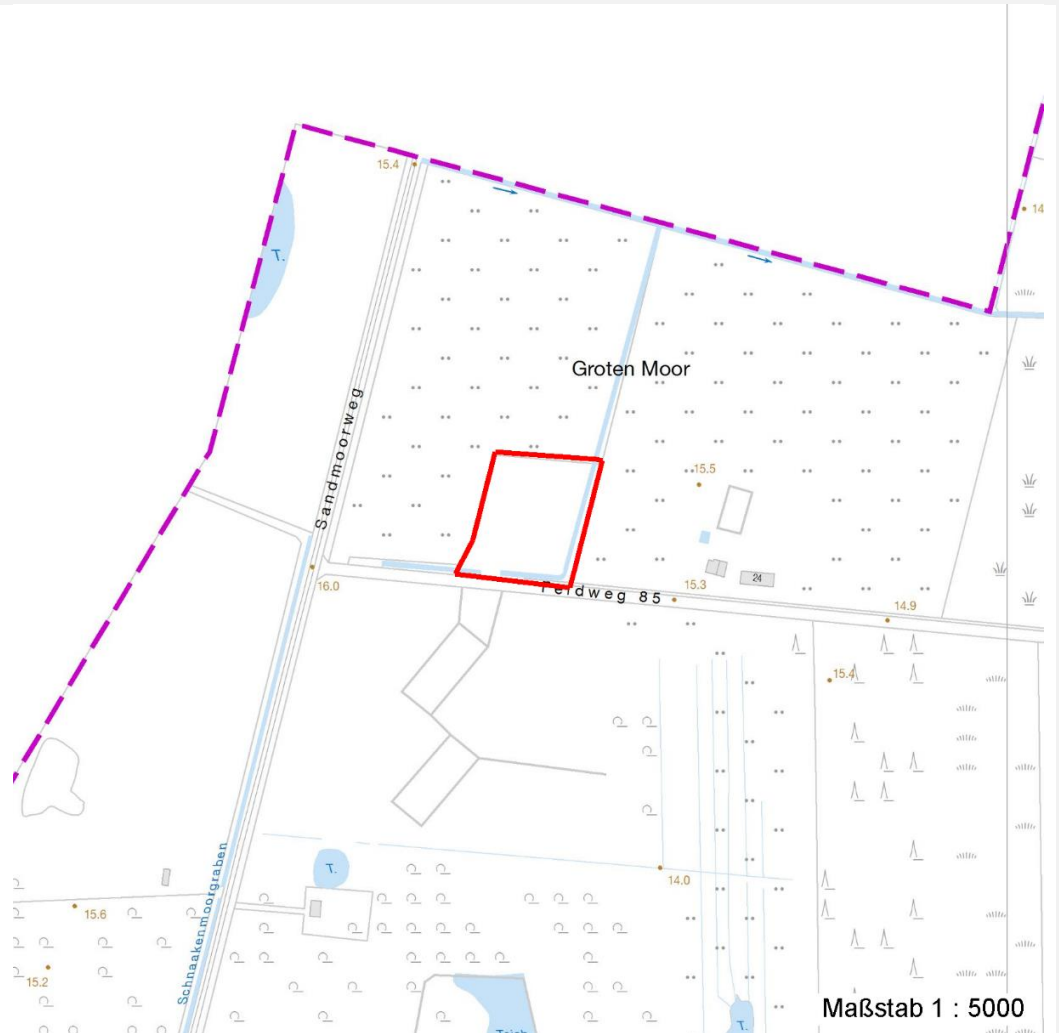
Erhebungsbogen

B

Projekt	Biotopkartierung Hamburg		Interne Nr.	147366
			DK5 DK5-GK	4838
			DK5 - Name	Schneiderloch
Handlungsbedarf	Nein		Biotop-Nr. alt	85
Bearbeitung	ROG	Kopie Ja	Kartierung	15.07.2020
Räumliche Abbildung	Fläche		Fläche / Länge [m²/m]	6419,4569
Anzahl Abschnitte	1		Breite (lineare Abb.) [m]	

Räumliche Lage

Karte



Weitere Erhebungsbögen

Interne Nr.	Interne Nr. Zuordnung	DK5	Biotop-Nr.	Kartierung	Zuordnung	DK5 (GK)	Biotop-Nr. (alt)
147366	89708	4838	85	08.08.2014	K		
147366	354	4838	27	18.08.2005	=	4840	41

Zuordnung: N = nachfolgende Kartierung, K = weitere Kartierungen (zeitlich vorher oder nachher)

Foto

Interne Nr.	Index	Dateiname	Aufnahmerichtung
83918	0	4838_85_150720_3.JPG	
83919	0	4838_85_150720_1.JPG	
83920	0	4838_85_150720_2.JPG	
84392	0	4838_85_150720_4.JPG	

Erhebungsbogen

B

Projekt	Biotopkartierung Hamburg	Interne Nr.	147366
Handlungsbedarf	Nein	DK5 DK5-GK	4838
Bearbeitung	ROG	DK5 - Name	Schneiderloch
Räumliche Abbildung	Fläche	Biotop-Nr. alt	85
Anzahl Abschnitte	1	Kartierung	15.07.2020
		Fläche / Länge [m²/m]	6419,4569
		Breite (lineare Abb.) [m]	

Weitere Angaben

Merkmal	Wert
Auswertung	
Wertgesichtspunkte	Entwicklungspotenzial Blütenreich
Bedeutung für Tiergruppe	Naturnahes Element in beeinträchtigter Umgebung Blütenbesuchende Insekten Heuschrecken
Maßnahmen	1.10 - Beseitigung von Neophyten 1.9 - Beseitigung von standortfremden Gehölze Streuobstwiese entwickeln 1.3 - Extensive Nutzung / Pflege (Entfernen der Pioniergehölze, Mahd der Fläche alle 2-3 Jahre.)

Foto

Fotodatei	4838_85_150720_3.JPG	Fotodatei	4838_85_150720_4.JPG
Bildbeschreibung	k.A.	Bildbeschreibung	k.A.
Aufnahmerichtung		Aufnahmerichtung	



Erhebungsbogen

B

Projekt	Biotopkartierung Hamburg	Interne Nr.	147366
		DK5 DK5-GK	4838
Handlungsbedarf	Nein	DK5 - Name	Schneiderloch
Bearbeitung	ROG	Biotop-Nr. alt	85
Räumliche Abbildung	Fläche	Kartierung	15.07.2020
Anzahl Abschnitte	1	Fläche / Länge [m²/m]	6419,4569
		Breite (lineare Abb.) [m]	

Foto

Fotodatei	4838_85_150720_1.JPG	Fotodatei	4838_85_150720_2.JPG
Bildbeschreibung	k.A.	Bildbeschreibung	k.A.
Aufnahmerichtung		Aufnahmerichtung	



Teilflächenbeschreibung

Teilflächentyp		Teilflächen-Nr.	1
Biotoptyp	Halbruderale Gras- und Staudenflur mittlerer Standorte (2018)	Biotoptyp	AKM
- Zusatz		- gesetzl. Grundl.	
FFH-LRT Beschreibung		FFH-LRT Entw.potential LRT	
		Hauptfläche	Ja
		Flächenanteil	50 %
		FFH-Unters.Fläche	Nein
		Saatgutfläche	Nein

Weitere Angaben

Merkmal	Wert
Auswertung	
Gefährdung/ Einflüsse	Intensivierung der Nutzung oder Pflege
Maßnahmen	1.2 - Bei behalten der aktuellen Nutzung / Pflege
Veg. - Deckg./Ant.	
1. Baumschicht	10 %
Strauchschicht	5 %
1. Krautschicht	90 %
Moosschicht	20 %

Erhebungsbogen

B

Projekt	Biotopkartierung Hamburg		Interne Nr.	147366
			DK5 DK5-GK	4838
Handlungsbedarf	Nein		DK5 - Name	Schneiderloch
Bearbeitung	ROG	Kopie Ja	Biotop-Nr. alt	85
Räumliche Abbildung	Fläche		Kartierung	15.07.2020
Anzahl Abschnitte	1		Fläche / Länge [m²/m]	6419,4569
			Breite (lineare Abb.) [m]	

Zeigerwerte der Pflanzenartenliste (Auswertung)

Standort	Belichtung	halbsonnig	7,4
Boden	Feuchte	frisch und mäßigfrisch	5,3
	Stickstoff (N)	mäßig stickstoffarm	5
	Reaktion	schwach sauer	5,6
Vegetation	Mahdverträglichkeit	mäßig bis gut schnittverträglich (erster Schnitt nicht vor Mitte Juni)	6
Zeigerwerte	Futterwert	mäßige Futterqualität	4,4
	Wechselfeuchteanzeiger		0
	Giftpflanzen		0
	Überschw.anzeiger		0

Pflanzenartenliste

Gruppe / Pflanzenart	MS	M	W	Vs	St	PA	Ph	Sz	VS	V	G	cf	§	Rote Liste			
														HH	ND	SH	D
Tracheobionta (Gefäßpflanzen)																	
Agrostis capillaris (Rotes Straußgras)	7	h															
Cirsium arvense (Acker-Kratzdistel)	7	z															
Dactylis glomerata (Wiesen-Knäuelgras)	7	h															
Festuca rubra (Rot-Schwingel)	7	h															
Holcus lanatus (Wolliges Honiggras)	7	z															
Hypericum perforatum (Echtes Johanniskraut)	7	z															
Ligustrum vulgare (Gemeiner Liguster)	7	z															
Malus domestica (Kultur-Apfel)	7	z															
Picea abies (Gemeine Fichte)	7	w															
Prunus avium duracina (Knorpel-Kirsche)	7	w															
Prunus serotina (Späte Traubenkirsche)	7	w															
Quercus robur (Stiel-Eiche)	7	w															
Rumex obtusifolius (Stumpfbblätteriger Ampfer)	7	z															
Solidago canadensis (Kanadische Goldrute)	7	h															
Stellaria graminea (Gras-Sternmiere)	7	z															
Tanacetum vulgare (Rainfarn)	7	z															
Urtica dioica (Große Brennnessel)	7	z															
Anzahl Rote Liste Arten																	
Anzahl Arten																	17

MS: Mengensystem; M: Mengenangabe, W: Bewertung der Art (FFH-Monitoring), Vs: Vegetationsschicht, St: Status, PA: Autor Phänologie; Ph: Phänologie, Sz: Soziabilität, VS: Vitalitätssystem; V: Vitalität, G: Geschlecht, cf: unsichere Bestimmung, §: Schutz nach BNatSchG, HH: Rote Liste Hamburg, Nds: Rote Liste Niedersachsen, SH: Rote Liste Schleswig-Holstein, D: Rote Liste Deutschland

Teilflächenbeschreibung

Teilflächentyp		Teilflächen-Nr.	2
Biototyp	Obstwiese (2018)	Biototyp	LOW
- Zusatz		- gesetzl. Grundl.	(§ 30 (2) 7.2)
FFH-LRT		FFH-LRT	
Beschreibung		Entw.potential LRT	
		Hauptfläche	
		Flächenanteil	30 %
		FFH-Unters.Fläche	Nein
		Saatgutfläche	Nein

Erhebungsbogen

B

Projekt	Biotopkartierung Hamburg	Interne Nr.	147366
		DK5 DK5-GK	4838
		DK5 - Name	Schneiderloch
Handlungsbedarf	Nein	Biotop-Nr. alt	85
Bearbeitung	ROG	Kartierung	15.07.2020
Räumliche Abbildung	Fläche	Fläche / Länge [m²/m]	6419,4569
Anzahl Abschnitte	1	Breite (lineare Abb.) [m]	

Teilflächenbeschreibung

Teilflächentyp		Teilflächen-Nr.	3
Biotoptyp	Goldrutenfluren (2018)	Biotoptyp	ANS
- Zusatz		- gesetzl. Grundl.	
FFH-LRT		FFH-LRT	
Beschreibung		Entw.potential LRT	
		Hauptfläche	
		Flächenanteil	20 %
		FFH-Unters.Fläche	Nein
		Saatgutfläche	Nein