

Erhebungsbogen

B

Projekt	Biotopkartierung Hamburg	Interne Nr.	147246
		DK5 DK5-GK	4836 4838
		DK5 - Name	Rissen-West
Handlungsbedarf	Nein	Biotop-Nr. alt	83 21
Bearbeitung	ROG	Kartierung	03.09.2020
Räumliche Abbildung	Linie	Fläche / Länge [m²/m]	663,19
Anzahl Abschnitte	2	Breite (lineare Abb.) [m]	5

Gesetzlicher Schutz **kein gesetzl. Schutz** **kein gesetzlich geschütztes Biotop** **Schutz nur teilweise** **Nein**

Gesamtbewertung	6	Wertvoll
– Alter	7	Biotop hohen Alters, 100 bis 200 Jahre
– Belastungsgrad	6	Flächenhaft geringe oder örtlich stärkere oder Vorbelastung mit deutlichem Einfluß
– Ökolog. Funktion	7	Sehr hohe Bedeutung in einem Biotopkomplex, für den lokalen Biotopverbund oder als Puffer
– Seltenheit	7	Seltener Biotoptyp, mit seltenen oder bedrohten Pflges., gesättigtes Artenspektrum, einige RL-Arten

Bestandsbeschreibung

Als Redder ausgebildeter, überwiegend durchgewachsene Knicks zwischen Kleingärten im Süden und Mischwald im Norden. Wall von Osten nach Westen von flach bis teilweise vollständig degeneriert auf ca. 80 cm ansteigend. Graben flach und verfüllt, ohne Wasser. Dichte Baumschicht aus mittel hohen Stieleichen-Überhältern mit BHD bis 60 cm als Hauptbestandbildner, durchsetzt von Hängebirken. Die Strauchschicht ist locker bis dicht und besteht aus Schwarzem Holunder, Hasel und Weißdorn sowie viel Verjüngung aus Ahorn. An der Kleingartenanlage z.T. auch gestört, stärker aufgelichtet und mit Ziergehölzen wie Spireen und Zäunen durchsetzt. Die Krautschicht ist ruderalisiert und besteht fast ausschließlich aus Neo- und Nitrophyten. Nach Westen zunehmend nachwachsende Verjüngung aus Berg- und Spitzahorn sowie Esche. Gering bis dichter ausgebildete Krautschicht.

Da kein direkter Kontakt des Knicks zum Grünland kein Schutz nach § 14 HmbBNatSchAG / § 30 BNatSchG

Vorkommen an Biotoptypen

1	TF	Typ	HF	F.Anteil
2	BTYP	Biotoptyp		- gesetzl. Grundl.
3	Zusatz	Zusatz zum Biotoptypen		
4	LRT	Lebensraumtyp		
1	1		Ja	100 %
2	HWB	Durchgewachsener Knick (2018)		(§ 14 (2) 2.2)
3	3, k2	Doppelknick, Redder (k2), starkes Baumholz, Brusthöhendurchmesser 50 - < 70 cm (3)		

Räumliche Lage

Lagebeschreibung	Brünschentwiete, Kleingärten		
Nachbarnutzung/en	Kleingärten, Fichtenforst		
Rechtswert (X)	548998	Hochwert (Y)	5936797
Bezirk	Altona	Naturraum	Holm - Wedeler Geestrandgebiet (694.02)
Stadtteil (OT-Nr.)	Rissen (227)	Gemarkung	Rissen (201)
Digitaler Grünplan	<input checked="" type="checkbox"/> Hafengesamtgebiet	<input type="checkbox"/> Ramsargebiet	<input type="checkbox"/> EG-Vogelschutzgeb.
Ausgleichsflächen NSG / ND / LSG	<input type="checkbox"/> Biosphärenreservat	<input type="checkbox"/> Nationalpark	<input type="checkbox"/>
FFH-GEBIET	LSG Altona-Südwest, Ottensen, Othmarschen, Klein Flottbek, Niestedten, Dockenhuden, Blankenese, Rissen [HH-2003 / Anteil : 61%]		
Wasserschutzgebiet			

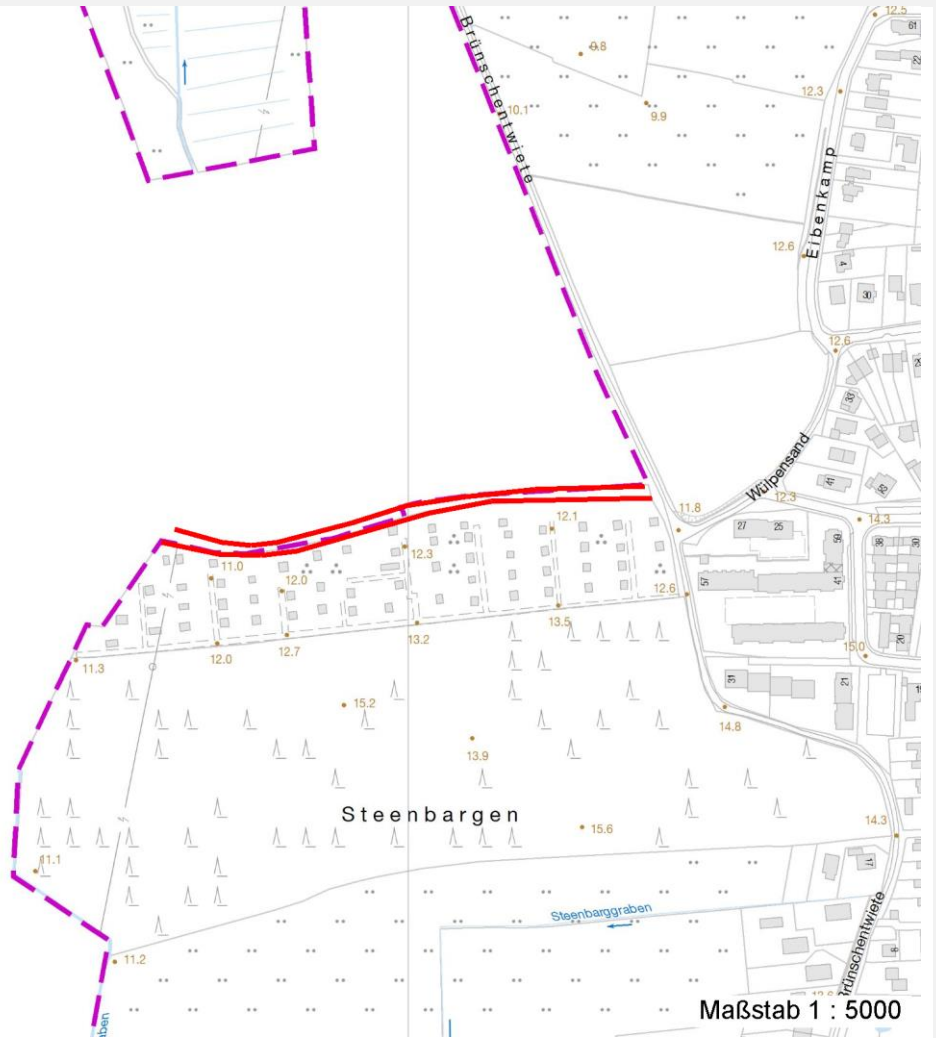
Erhebungsbogen

B

Projekt	Biotopkartierung Hamburg	Interne Nr.	147246
		DK5 DK5-GK	4836 4838
		DK5 - Name	Rissen-West
Handlungsbedarf	Nein	Biotop-Nr. alt	83 21
Bearbeitung	ROG	Kartierung	03.09.2020
Räumliche Abbildung	Linie	Fläche / Länge [m²/m]	663,19
Anzahl Abschnitte	2	Breite (lineare Abb.) [m]	5

Räumliche Lage

Karte



Weitere Erhebungsbögen

Interne Nr.	Interne Nr. Zuordnung	DK5	Biotop-Nr.	Kartierung	Zuordnung	DK5 (GK)	Biotop-Nr. (alt)
147246	253	4836	83	05.06.1998	K	4838	21
147246	254	4836	83	30.06.2006	K	4838	21
147246	89813	4836	83	05.09.2014	K	4838	21

Zuordnung: N = nachfolgende Kartierung, K = weitere Kartierungen (zeitlich vorher oder nachher)

Foto

Interne Nr.	Index	Dateiname	Aufnahmerichtung
83684	0	4836_83_030920_1.JPG	

Weitere Angaben

Merkmal	Wert
---------	------

Auswertung

07.09.2022

Erhebungsbogen

B

Projekt	Biotopkartierung Hamburg	Interne Nr.	147246
		DK5 DK5-GK	4836 4838
Handlungsbedarf	Nein	DK5 - Name	Rissen-West
Bearbeitung	ROG	Biotop-Nr. alt	83 21
Räumliche Abbildung	Linie	Kartierung	03.09.2020
Anzahl Abschnitte	2	Fläche / Länge [m²/m]	663,19
		Breite (lineare Abb.) [m]	5

Weitere Angaben

Merkmal	Wert
Gefährdung/ Einflüsse	Ablagerung von Muell / Gartenabfaellen
Wertgesichtspunkte	Besonders moosreich bewachsen Vorkommen von Altholz
Maßnahmen	8.9 - Ziergeholze entfernen 8.3 - Altbäume/Überhälter erhalten Beseitigen von Muell, Gartenabfaellen u.a

Foto

Fotodatei	4836_83_030920_1.JPG	Fotodatei
Bildbeschreibung	k.A.	Bildbeschreibung
Aufnahmerichtung		Aufnahmerichtung



Projekt	Biotopkartierung Hamburg	Interne Nr.	147246
		DK5 DK5-GK	4836 4838
		DK5 - Name	Rissen-West
Handlungsbedarf	Nein	Biotop-Nr. alt	83 21
Bearbeitung	ROG	Kartierung	03.09.2020
Räumliche Abbildung	Linie	Fläche / Länge [m²/m]	663,19
Anzahl Abschnitte	2	Breite (lineare Abb.) [m]	5

Teilflächenbeschreibung

Teilflächentyp		Teilflächen-Nr.	1
Biotoptyp	Durchgewachsener Knick (2018)	Biotoptyp	HWB
- Zusatz	Doppelknick, Redder (k2), starkes Baumholz, Brusthöhendurchmesser 50 - < 70 cm (3)	- gesetzl. Grundl.	(§ 14 (2) 2.2)
FFH-LRT Beschreibung		FFH-LRT Entw.potential LRT	
		Hauptfläche	Ja
		Flächenanteil	100 %
		FFH-Unters.Fläche	Nein
		Saatgutfläche	Nein

Weitere Angaben

Merkmal	Wert
Auswertung	
Gefährdung/ Einflüsse	Ablagerung von Gartenabfällen
Maßnahmen	1.3 - Extensive Nutzung / Pflege
Boden	
Feuchte	5 - frisch und mäßig frisch
Reaktion	7 - neutral
Stickstoffgehalt	6 - mäßig stickstoffarm bis stickstoffreich
Standort, Relief	
Belichtung	6 - halbsonnig bis halbschattig
Veg. - Deckg./Ant.	
1. Baumschicht	90 %
Strauchschicht	30 %
1. Krautschicht	10 %
Moosschicht	30 %
Veg. - Höhe	
1. Baumschicht	25.00 m
Veg. - Zeigerwerte	
Mahdverträglichkeit	4 - schnittempfindlich bis mäßig schnittverträglich
Futterwert	2 - sehr geringwertiges Futter
Anz. Giftpflanzen	1
Anz. Wechselfeuchtezeiger	0
Anz. Überschwemmungsz.	1

Erhebungsbogen

B

Projekt	Biotopkartierung Hamburg	Interne Nr.	147246
		DK5 DK5-GK	4836 4838
Handlungsbedarf	Nein	DK5 - Name	Rissen-West
Bearbeitung	ROG	Biotop-Nr. alt	83 21
Räumliche Abbildung	Linie	Kartierung	03.09.2020
Anzahl Abschnitte	2	Fläche / Länge [m²/m]	663,19
		Breite (lineare Abb.) [m]	5

Zeigerwerte der Pflanzenartenliste (Auswertung)

Standort	Belichtung	halbschattig	5,4
Boden	Feuchte	mäßig feucht und wechselfeucht	5,5
	Stickstoff (N)	stickstoffreich	6,6
	Reaktion	neutral	7
Vegetation	Mahdverträglichkeit	schnittempfindlich (nur Herbstschnitt vertragend)	3
Zeigerwerte	Futterwert	sehr geringwertiges Futter	2
	Wechselfeuchteanzeiger		0
	Giftpflanzen		1
	Überschw.anzeiger		1

Pflanzenartenliste

Gruppe / Pflanzenart	MS	M	W	Vs	St	PA	Ph	Sz	VS	V	G	cf	§	Rote Liste			
														HH	ND	SH	D
Tracheobionta (Gefäßpflanzen)																	
Acer campestre (Feld-Ahorn)	7	w															
Acer platanoides (Spitz-Ahorn)	7	l															
Acer pseudoplatanus (Berg-Ahorn)	7	l															
Alliaria petiolata (Knoblauchsrauke)	7	z															
Betula pendula (Hänge-Birke)	7	w															
Chelidonium majus (Schöllkraut)	7	z															
Corylus avellana (Haselnuss)	7	z															
Crataegus monogyna (Eingrifflicher Weißdorn)	7	z															
Dactylis glomerata (Wiesen-Knäuelgras)	7	w															
Fraxinus excelsior (Gewöhnliche Esche)	7	l															
Galeobdolon argentatum (Garten Goldnessel)	7	h															
Glechoma hederacea (Gundermann)	7	z															
Impatiens parviflora (Kleinblütiges Springkraut)	7	h															
Poa nemoralis (Hain-Rispengras)	7	w															
Poa trivialis (Gewöhnliches Rispengras)	7	w															
Polygonatum multiflorum (Vielblütige Weißwurz)	7	w															
Populus tremula (Zitter-Pappel)	7	w															
Prunus padus (Echte Traubenkirsche)	7	z															
Prunus serotina (Späte Traubenkirsche)	7	z															
Quercus robur (Stiel-Eiche)	7	d															
Rubus fruticosus agg. (Artengruppe Echte Brombeere)	7	z															
Sambucus nigra (Schwarzer Holunder)	7	z															
Spiraea spec. (Spierstrauch)	7	z															
Urtica dioica (Große Brennnessel)	7	z															

Anzahl Rote Liste Arten

Anzahl Arten 24

MS: Mengensystem; M: Mengenangabe, W: Bewertung der Art (FFH-Monitoring), Vs: Vegetationsschicht, St: Status, PA: Autor Phänologie; Ph: Phänologie, Sz: Soziabilität, VS: Vitalitätssystem; V: Vitalität, G: Geschlecht, cf: unsichere Bestimmung, §: Schutz nach BNatSchG, HH: Rote Liste Hamburg, Nds: Rote Liste Niedersachsen, SH: Rote Liste Schleswig-Holstein, D: Rote Liste Deutschland