

Erhebungsbogen

B

Projekt	Biotopkartierung Hamburg	Interne Nr.	147213
		DK5 DK5-GK	4836 4838
		DK5 - Name	Rissen-West
Handlungsbedarf	Nein	Biotop-Nr. alt	74 11
Bearbeitung	ROG	Kartierung	15.05.2020
Räumliche Abbildung	Linie	Fläche / Länge [m²/m]	1019,88
Anzahl Abschnitte	3	Breite (lineare Abb.) [m]	5

Gesetzlicher Schutz	§ 14 (2) 2.2 Knicks	Schutz nur teilweise	Nein
----------------------------	---------------------	-----------------------------	-------------

Gesamtbewertung	7	Besonders wertvoll
– Alter	8	Biotop hohen Alters, 200 bis 500 Jahre
– Belastungsgrad	7	Flächenhaft geringe oder Vorbelastung mit schwachem Einfluß
– Ökolog. Funktion	7	Sehr hohe Bedeutung in einem Biotopkomplex, für den lokalen Biotopverbund oder als Puffer
– Seltenheit	7	Seltener Biotoptyp, mit seltenen oder bedrohten Pflges., gesättigtes Artenspektrum, einige RL-Arten

Bestandsbeschreibung

Als Redder ausgeprägte artenreiche Strauch-Baum-Knicks mit Übergang zu durchgewachsenen Knicks an asphaltiertem Feldweg zwischen Viehweiden auf ca. 0,5 m hohem Wall, der stellenweise auch gänzlich degeneriert ist. Im Norden grenzt Wohnbebauung an den Knick. Der westlich gelegene Knick ist vor kurzem abschnittsweise auf den Stock gesetzt worden. Nur Teilbereiche von einseitigem Graben begleitet, der nach dem trockenen Frühjahr 2020 trocken war. Die Abflußgräben sind z.T. mit Bongossihölzern abgestützt. Die Baumschicht ist dicht und wird von alten Stieleichen - Überhältern mit BHD bis 90 cm gebildet, die von Zitterpappeln, Hainbuchen und Schwarzerlen durchsetzt sind. Einzelne starke Buchen mit BHD von bis zu 1,3 m im Knick enthalten mit einigen Baumhöhlen. Niederwaldartige Nutzung erkennbar - Erlen und Eichen sind häufig mehrstämmig ausgebildet. Die Strauchschicht ist stellenweise dicht und bis 10 m hoch mit viel Weißdorn, Hasel und Schwarzem Holunder. Der Staudensaum ist nitrophil ausgeprägt und wird durch Ubiquisten gebildet.

Als Knicksystem geschützt als §30 Biotop.

Der Knick soll nach Angabe des NABU/BSU im Winter 2014/2015 nicht fachgerecht auf den Stock gesetzt worden sein.

Vorkommen an Biototypen

1	TF	Typ	HF	F.Anteil
2	BTYP	Biototyp		- gesetzl. Grundl.
3	Zusatz	Zusatz zum Biototypen		
4	LRT	Lebensraumtyp		
1	1		Ja	100 %
2	HWM	Strauch-Baum-Knick (2018)		(§ 14 (2) 2.2)
3	k2	Doppelknick, Redder (k2)		

Räumliche Lage

Lagebeschreibung	Brünschentwiete	Hochwert (Y)	5937150
Nachbarnutzung/en	Grünland	Naturraum	Holm - Wedeler Geestrandgebiet (694.02)
Rechtswert (X)	549038	Gemarkung	Rissen (201)
Bezirk	Altona	Ramsargebiet	<input type="checkbox"/> EG-Vogelschutzgeb. <input type="checkbox"/>
Stadtteil (OT-Nr.)	Rissen (227)	Nationalpark	<input type="checkbox"/>
Digitaler Grünplan	<input type="checkbox"/> Hafengesamtgebiet		
Ausgleichsflächen NSG / ND / LSG	<input type="checkbox"/> Biosphärenreservat		
FFH-GEBIET	LSG Altona-Südwest, Ottensen, Othmarschen, Klein Flottbek, Niestedten, Dockenhuden, Blankenese, Rissen [HH-2003 / Anteil : 70%]		
Wasserschutzgebiet			

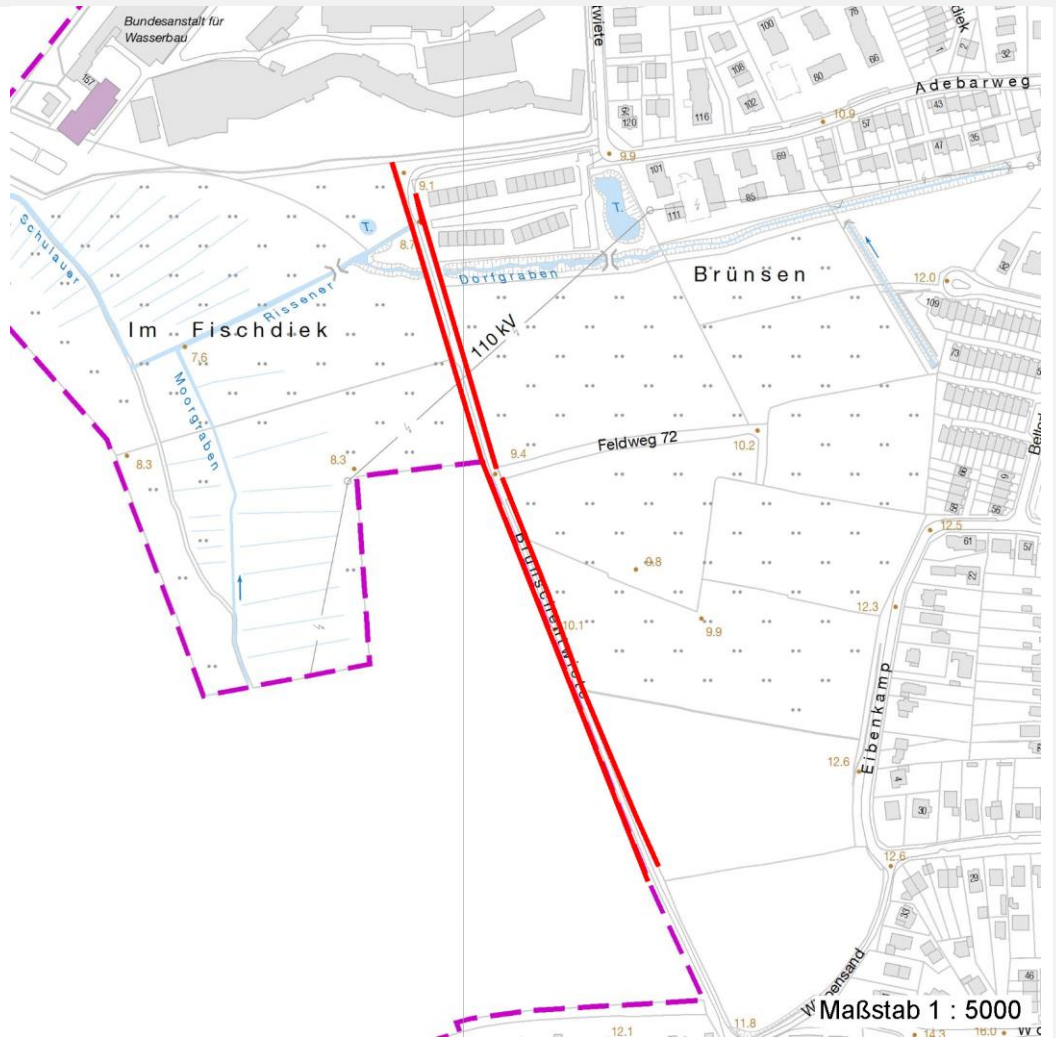
Erhebungsbogen

B

Projekt	Biotopkartierung Hamburg	Interne Nr.	147213
		DK5 DK5-GK	4836 4838
		DK5 - Name	Rissen-West
Handlungsbedarf	Nein	Biotop-Nr. alt	74 11
Bearbeitung	ROG	Kartierung	15.05.2020
Räumliche Abbildung	Linie	Fläche / Länge [m²/m]	1019,88
Anzahl Abschnitte	3	Breite (lineare Abb.) [m]	5

Räumliche Lage

Karte



Weitere Erhebungsbögen

Interne Nr.	Interne Nr. Zuordnung	DK5	Biotop-Nr.	Kartierung	Zuordnung	DK5 (GK)	Biotop-Nr. (alt)
147213	252	4836	74	05.06.1998	K	4838	11
147213	249	4836	74	30.06.2006	K	4838	11
147213	89810	4836	74	05.09.2014	K	4838	11
147213	252	4836	74	05.06.1998	=	4838	11

Zuordnung: N = nachfolgende Kartierung, K = weitere Kartierungen (zeitlich vorher oder nachher)

Foto

Interne Nr.	Index	Dateiname	Aufnahmerichtung
83617	0	4836_74_150520_1.JPG	

Erhebungsbogen

B

Projekt	Biotopkartierung Hamburg	Interne Nr.	147213
		DK5 DK5-GK	4836 4838
		DK5 - Name	Rissen-West
Handlungsbedarf	Nein	Biotop-Nr. alt	74 11
Bearbeitung	ROG	Kartierung	15.05.2020
Räumliche Abbildung	Linie	Fläche / Länge [m²/m]	1019,88
Anzahl Abschnitte	3	Breite (lineare Abb.) [m]	5

Weitere Angaben

Merkmal	Wert
Auswertung	
Gefährdung/ Einflüsse	Aufgabe der Nutzung oder Pflege Verbisschaeden
Wertgesichtspunkte	Alter, gut entwickel ter Biotop Strukturvielfalt Bestandteil der historischen Kulturlandschaft Bedeutung für den Biotopverbund
zoologisch bedeutsame Strukturen	Alte Bäume mit Höhlen
Bedeutung für Tiergruppe	Insekten, allgemein Vögel
Maßnahmen	1.4 - Erhalt des Biotops in der gegenwärtigen Ausprägung 8.1 - Knick aufden Stock setzen

Foto

Fotodatei 4836_74_150520_1.JPG
Bildbeschreibung k.A.
Aufnahmerichtung

Fotodatei
Bildbeschreibung
Aufnahmerichtung



Erhebungsbogen

B

Projekt	Biotopkartierung Hamburg	Interne Nr.	147213
		DK5 DK5-GK	4836 4838
		DK5 - Name	Rissen-West
Handlungsbedarf	Nein	Biotop-Nr. alt	74 11
Bearbeitung	ROG	Kartierung	15.05.2020
Räumliche Abbildung	Linie	Fläche / Länge [m²/m]	1019,88
Anzahl Abschnitte	3	Breite (lineare Abb.) [m]	5

Teilflächenbeschreibung

Teilflächentyp		Teilflächen-Nr.	1
Biotoptyp	Strauch-Baum-Knick (2018)	Biotoptyp	HWM
- Zusatz	Doppelknick, Redder (k2)	- gesetzl. Grundl.	(§ 14 (2) 2.2)
FFH-LRT		FFH-LRT	
Beschreibung		Entw.potential LRT	
		Hauptfläche	Ja
		Flächenanteil	100 %
		FFH-Unters.Fläche	Nein
		Saatgutfläche	Nein

Weitere Angaben

Merkmal	Wert
Auswertung	
Gefährdung/ Einflüsse	Intensive Nutzung oder Pflege
Maßnahmen	Vorsichtige Knickpflege, da lange nicht erfolgt
Boden	
Feuchte	5 - frisch und mäßig frisch
Reaktion	6 - schwach sauer
Stickstoffgehalt	6 - mäßig stickstoffarm bis stickstoffreich
Standort, Relief	
Belichtung	6 - halbsonnig bis halbschattig
Zusätze - Btyp	4 - sehr starkes Baumholz, Brusthöhendurchmesser über 80 cm
Veg. - Deckg./Ant.	
1. Baumschicht	80 %
Strauchschicht	40 %
1. Krautschicht	60 %
Moosschicht	10 %
Veg. - Höhe	
Gesamt, durchschn.	25.00 m
Veg. - Zeigerwerte	
Mahdverträglichkeit	2 - nicht völlig schnittunverträglich aber sehr schnittempfindlich
Futterwert	3 - geringwertiges Futter
Anz. Giftpflanzen	1
Anz. Wechselfeuchtezeiger	3
Anz. Überschwemmungsz.	3

Erhebungsbogen

B

Projekt	Biotopkartierung Hamburg		Interne Nr.	147213
			DK5 DK5-GK	4836 4838
			DK5 - Name	Rissen-West
Handlungsbedarf	Nein		Biotop-Nr. alt	74 11
Bearbeitung	ROG	Kopie Ja	Kartierung	15.05.2020
Räumliche Abbildung	Linie		Fläche / Länge [m²/m]	1019,88
Anzahl Abschnitte	3		Breite (lineare Abb.) [m]	5

Zeigerwerte der Pflanzenartenliste (Auswertung)

Standort	Belichtung	halbsonnig bis halbschattig	5,9
Boden	Feuchte	frisch und mäßigfrisch	5,5
	Stickstoff (N)	mäßig stickstoffarm bis stickstoffreich	5,5
	Reaktion	schwach sauer	6,3
Vegetation	Mahdverträglichkeit	nicht völlig schnittunverträglich aber sehr schnittempfindlich	2
Zeigerwerte	Futterwert	geringwertiges Futter	2,6
	Wechselfeuchteanzeiger		3
	Giftpflanzen		1
	Überschw.anzeiger		3

Pflanzenartenliste

Gruppe / Pflanzenart	MS	M	W	Vs	St	PA	Ph	Sz	VS	V	G	cf	§	Rote Liste			
														HH	ND	SH	D
Tracheobionta (Gefäßpflanzen)																	
Acer platanoides (Spitz-Ahorn)	7	w															
Acer pseudoplatanus (Berg-Ahorn)	7	w															
Agrostis stolonifera agg. (Artengruppe Ausläufer-Straußgras)	7	w															
Alliaria petiolata (Knoblauchsrauke)	7	z															
Alnus glutinosa (Schwarz-Erle)	7	z															
Athyrium filix-femina (Gewöhnlicher Frauenfarn)	7	w															
Betula pendula (Hänge-Birke)	7	w															
Carpinus betulus (Hainbuche)	7	z															
Carpinus betulus (Hainbuche)	7	z															
Corylus avellana (Haselnuss)	7	h															
Crataegus monogyna (Eingrifflicher Weißdorn)	7	h															
Dactylis glomerata (Wiesen-Knäuelgras)	7	w															
Deschampsia flexuosa (Draht-Schmiele)	7	w															
Frangula alnus (Faulbaum)	7	w															
Geum urbanum (Echte Nelkenwurz)	7	w															
Glechoma hederacea (Gundermann)	7	w															
Humulus lupulus (Hopfen)	7	w															
Impatiens parviflora (Kleinblütiges Springkraut)	7	h															
Lonicera periclymenum (Wald-Geißblatt)	7	z															
Poa nemoralis (Hain-Rispengras)	7	z															
Polygonatum multiflorum (Vielblütige Weißwurz)	7	z															
Populus tremula (Zitter-Pappel)	7	l															
Prunus padus (Echte Traubenkirsche)	7	l															
Prunus serotina (Späte Traubenkirsche)	7	w															
Quercus robur (Stiel-Eiche)	7	d															
Rubus fruticosus agg. (Artengruppe Echte Brombeere)	7	z															
Salix cinerea (Grau-Weide)	7	w															
Sambucus nigra (Schwarzer Holunder)	7	z															
Sorbus aucuparia (Eberesche)	7	z															
Urtica dioica (Große Brennnessel)	7	w															
Viburnum opulus (Gewöhnlicher Schneeball)	7	w															

Erhebungsbogen

B

Projekt	Biotopkartierung Hamburg	Interne Nr.	147213
		DK5 DK5-GK	4836 4838
		DK5 - Name	Rissen-West
Handlungsbedarf	Nein	Biotop-Nr. alt	74 11
Bearbeitung	ROG	Kartierung	15.05.2020
Räumliche Abbildung	Linie	Fläche / Länge [m²/m]	1019,88
Anzahl Abschnitte	3	Breite (lineare Abb.) [m]	5

Pflanzenartenliste

Gruppe / Pflanzenart	MS	M	W	Vs	St	PA	Ph	Sz	VS	V	G	cf	§	Rote Liste			
														HH	ND	SH	D
Anzahl Rote Liste Arten																	
Anzahl Arten														30			

MS: Mengensystem; M: Mengenangabe, W: Bewertung der Art (FFH-Monitoring), Vs: Vegetationsschicht, St: Status, PA: Autor Phänologie; Ph: Phänologie, Sz: Soziabilität, VS: Vitalitätssystem; V: Vitalität, G: Geschlecht, cf: unsichere Bestimmung, §: Schutz nach BNatSchG, HH: Rote Liste Hamburg, Nds: Rote Liste Niedersachsen, SH: Rote Liste Schleswig-Holstein, D: Rote Liste Deutschland