

Erhebungsbogen

B

Projekt	Biotopkartierung Hamburg	Interne Nr.	147205
		DK5 DK5-GK	4836 4838
Handlungsbedarf	Nein	DK5 - Name	Rissen-West
Bearbeitung	ROG	Biotop-Nr. alt	22 52
Räumliche Abbildung	Fläche	Kartierung	15.05.2020
Anzahl Abschnitte	1	Fläche / Länge [m²/m]	9930,6504
		Breite (lineare Abb.) [m]	

Gesetzlicher Schutz § 30 (2) 1.2 Natürliche oder naturnahe stehende Gewässer **Schutz nur teilweise** Ja

Gesamtbewertung	6	Wertvoll
– Alter	5	Biotop mittleren Alters, 20 bis 50 Jahre
– Belastungsgrad	5	Flächenhaft mittlere oder örtlich starke Belastung
– Ökolog. Funktion	6	Hohe Bedeutung in einem Biotopkomplex, für den lokalen Biotopverbund oder als Puffer
– Seltenheit	5	Seltener Biotoptyp, floristisch stark verarmt, ohne seltener Pflges. od. verbr. artenreicher Biotoptyp

Bestandsbeschreibung

Halbruderale Gras- und Staudenflur auf ehemaliger Behelfsheimbrache. Die Einrahmung durch struktureiche Knicks deutet auf eine ehemalige Grünlandfläche hin. Es dominieren Brennnessel und Knäulgras. Weitere Arten sind z.B. Ackerkratzdistel, Giersch, Goldrute und Brombeere. Die Fläche wird von einer Rissener Schule als "Schulgarten" genutzt. Es wurden Teilflächen gemäht, Apfelbäume gepflanzt, ein Unterstand errichtet sowie Bienenkörbe aufgestellt. Auch ein kleineres Stillgewässer wurde angelegt, welches in 2020 aber kaum wasserführend war. Im Osten der Fläche stockt ein naturnahes Gehölz mit einigen mächtigen Stieleichen und z. T. niederwaldartiger Nutzung der Bergahörner.

Vorkommen an Biotoptypen

1	TF	Typ	HF	F.Anteil
2	BTYP	Biotoptyp		- gesetzl. Grundl.
3	Zusatz	Zusatz zum Biotoptypen		
4	LRT	Lebensraumtyp		
1	1		Ja	79 %
2	AKM	Halbruderale Gras- und Staudenflur mittlerer Standorte (2018)		
3	h	hochwüchsig, dicht (h)		
1	2			20 %
2	HGM	Naturnahes Gehölz mittlerer Standorte (2018)		(§ 14 (2) 2.3)
3	wn	Niederwald (Stockausschläge) (wn)		
1	3			1 %
2	SEZ	Sonstiges, naturnahes, nährstoffreiches Stillgewässer (2018)		(§ 30 (2) 1.2)
4	kein LRT	kein Lebensraumtyp nach FFH-Richtlinie		

Räumliche Lage

Lagebeschreibung	Eibenkamp	Hochwert (Y)	5937133
Nachbarnutzung/en	Wohnen, Grünland	Naturraum	Holm - Wedeler Geestrandgebiet (694.02)
Rechtswert (X)	549235	Gemarkung	Rissen (201)
Bezirk	Altona	Ramsargebiet	<input type="checkbox"/> EG-Vogelschutzgeb. <input type="checkbox"/>
Stadtteil (OT-Nr.)	Rissen (227)	Nationalpark	<input type="checkbox"/>
Digitaler Grünplan	<input type="checkbox"/> Hafengesamtgebiet <input type="checkbox"/>		
Ausgleichsflächen NSG / ND / LSG	<input type="checkbox"/> Biosphärenreservat <input type="checkbox"/>		
FFH-GEBIET	LSG Altona-Südwest, Ottensen, Othmarschen, Klein Flottbek, Niestedten, Dockenhuden, Blankenese, Rissen [HH-2003 / Anteil : 98%]		
Wasserschutzgebiet			

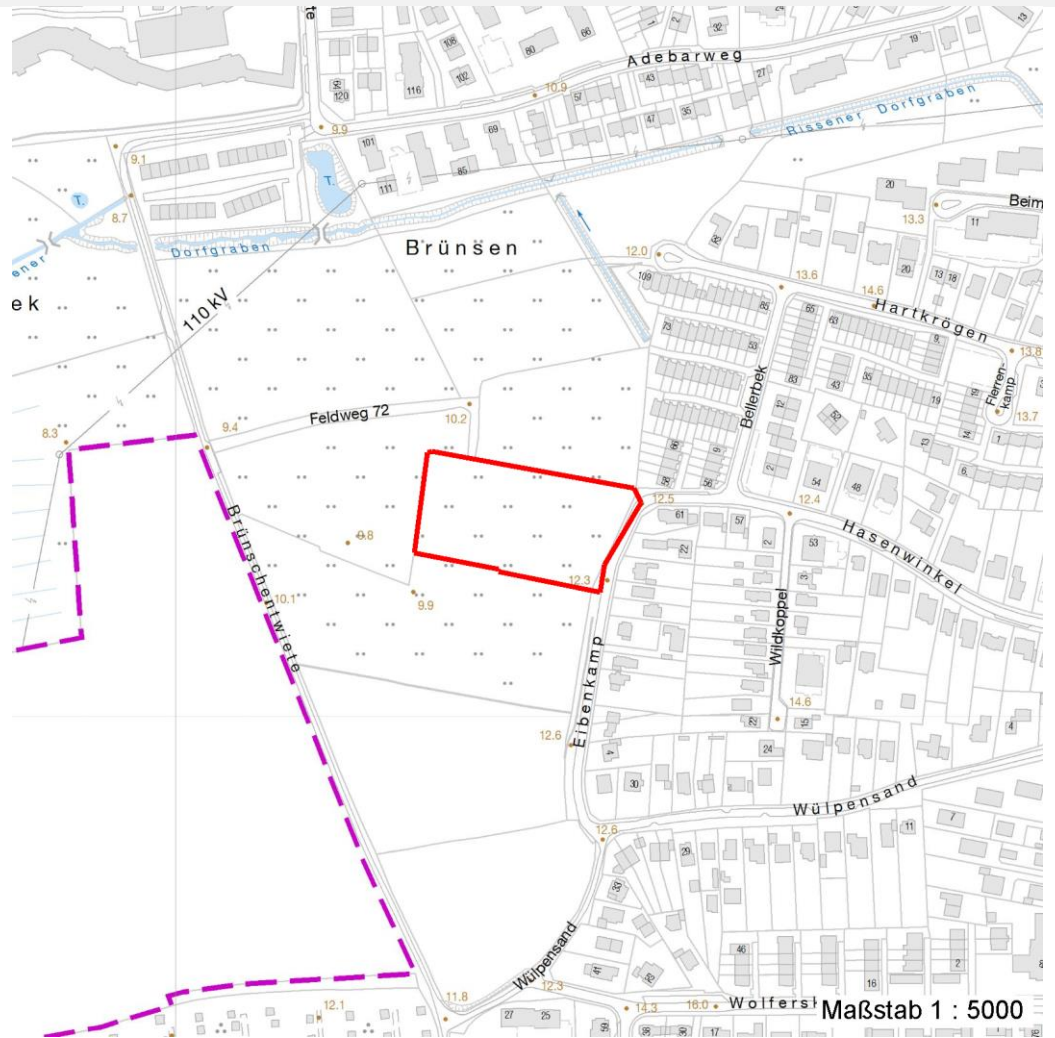
Erhebungsbogen

B

Projekt	Biotopkartierung Hamburg	Interne Nr.	147205
Handlungsbedarf	Nein	DK5 DK5-GK	4836 4838
Bearbeitung	ROG	DK5 - Name	Rissen-West
Räumliche Abbildung	Fläche	Biotop-Nr. alt	22 52
Anzahl Abschnitte	1	Kartierung	15.05.2020
		Fläche / Länge [m²/m]	9930,6504
		Breite (lineare Abb.) [m]	

Räumliche Lage

Karte



Weitere Erhebungsbögen

Interne Nr.	Interne Nr. Zuordnung	DK5	Biotop-Nr.	Kartierung	Zuordnung	DK5 (GK)	Biotop-Nr. (alt)
147205	207	4836	22	03.07.2006	K	4838	52
147205	89781	4836	22	05.09.2014	K	4838	52
147205	206	4836	54	04.06.1998	=	4838	10030

Zuordnung: N = nachfolgende Kartierung, K = weitere Kartierungen (zeitlich vorher oder nachher)

Foto

Interne Nr.	Index	Dateiname	Aufnahmerichtung
83602	0	4836_22_150520_3.JPG	
83603	0	4836_22_150520_2.JPG	
83604	0	4836_22_150520_1.JPG	

Erhebungsbogen

B

Projekt	Biotopkartierung Hamburg	Interne Nr.	147205
		DK5 DK5-GK	4836 4838
Handlungsbedarf	Nein	DK5 - Name	Rissen-West
Bearbeitung	ROG	Biotop-Nr. alt	22 52
Räumliche Abbildung	Fläche	Kartierung	15.05.2020
Anzahl Abschnitte	1	Fläche / Länge [m²/m]	9930,6504
		Breite (lineare Abb.) [m]	

Weitere Angaben

Merkmal	Wert
Auswertung	
Gefährdung/ Einflüsse	Bebauung
Wertgesichtspunkte	Entwicklungspotenzial
Bedeutung für Tiergruppe	Blütenbesuchende Insekten
Maßnahmen	1.3 - Extensive Nutzung / Pflege

Foto

Fotodatei 4836_22_150520_3.JPG
Bildbeschreibung k.A.
Aufnahmerichtung

Fotodatei
Bildbeschreibung
Aufnahmerichtung



Foto

Fotodatei 4836_22_150520_1.JPG
Bildbeschreibung k.A.
Aufnahmerichtung

Fotodatei 4836_22_150520_2.JPG
Bildbeschreibung k.A.
Aufnahmerichtung



Erhebungsbogen

B

Projekt	Biotopkartierung Hamburg	Interne Nr.	147205
		DK5 DK5-GK	4836 4838
Handlungsbedarf	Nein	DK5 - Name	Rissen-West
Bearbeitung	ROG	Biotop-Nr. alt	22 52
Räumliche Abbildung	Fläche	Kartierung	15.05.2020
Anzahl Abschnitte	1	Fläche / Länge [m²/m]	9930,6504
		Breite (lineare Abb.) [m]	

Teilflächenbeschreibung

Teilflächentyp		Teilflächen-Nr.	1
Biototyp	Halbruderale Gras- und Staudenflur mittlerer Standorte (2018)	Biototyp	AKM
- Zusatz	hochwüchsig, dicht (h)	- gesetzl. Grundl.	
FFH-LRT		FFH-LRT	
Beschreibung		Entw.potential LRT	
		Hauptfläche	Ja
		Flächenanteil	79 %
		FFH-Unters.Fläche	Nein
		Saatgutfläche	Nein

Weitere Angaben

Merkmal	Wert
Auswertung	
Gefährdung/ Einflüsse	Keine
Maßnahmen	4.1 - Einschnitt-Wiesennutzung (Streuwiese)
Boden	
Feuchte	6 - mäßig feucht und wechselfeucht
Reaktion	7 - neutral
Stickstoffgehalt	8 - sehr stickstoffreich
Standort, Relief	
Neigung - Gelände	N0 - nicht geneigt (<2 %)
Ausrichtung	FL - flach, keine Exposition
Belichtung	7 - halbsonnig
Luft	windberuhigt
Veg. - Deckg./Ant.	
Gesamt	100 %
1. Krautschicht	100 %
Veg. - Zeigerwerte	
Mahdverträglichkeit	5 - mäßig schnittverträglich (erster Schnitt nicht vor 1. Juli)
Futterwert	3 - geringwertiges Futter
Anz. Giftpflanzen	0
Anz. Wechselfeuchtezeiger	2
Anz. Überschwemmungsz.	0

Erhebungsbogen

B

Projekt	Biotopkartierung Hamburg		Interne Nr.	147205
			DK5 DK5-GK	4836 4838
Handlungsbedarf	Nein		DK5 - Name	Rissen-West
Bearbeitung	ROG	Kopie Ja	Biotop-Nr. alt	22 52
Räumliche Abbildung	Fläche		Kartierung	15.05.2020
Anzahl Abschnitte	1		Fläche / Länge [m²/m]	9930,6504
			Breite (lineare Abb.) [m]	

Zeigerwerte der Pflanzenartenliste (Auswertung)

Standort	Belichtung	halbsonnig	7
Boden	Feuchte	mäßig feucht und wechselfeucht	5,8
	Stickstoff (N)	sehr stickstoffreich	7,8
	Reaktion	neutral	7
Vegetation	Mahdverträglichkeit	mäßig schnittverträglich (erster Schnitt nicht vor 1. Juli)	5,3
Zeigerwerte	Futterwert	geringwertiges Futter	3,4
	Wechselfeuchteanzeiger		2
	Giftpflanzen		0
	Überschw.anzeiger		0

Pflanzenartenliste

Gruppe / Pflanzenart	MS	M	W	Vs	St	PA	Ph	Sz	VS	V	G	cf	§	Rote Liste			
														HH	ND	SH	D
Tracheobionta (Gefäßpflanzen)																	
Aegopodium podagraria (Giersch)	7	h															
Arrhenatherum elatius (Glatthafer)	7	h															
Artemisia vulgaris (Gewöhnlicher Beifuß)	7	z															
Calystegia sepium (Zaun-Winde)	7	z															
Cirsium arvense (Acker-Kratzdistel)	7	z															
Dactylis glomerata (Wiesen-Knäuelgras)	7	h															
Elymus repens (Gewöhnliche Quecke)	7	z															
Galeopsis tetrahit (Gewöhnlicher Hohlzahn)	7	w															
Galium aparine (Kletten-Labkraut)	7	z															
Glechoma hederacea (Gundermann)	7	z															
Holcus lanatus (Wolliges Honiggras)	7	w															
Malus domestica (Kultur-Apfel)	7	z															
Phleum pratense (Wiesen-Lieschgras)	7	w															
Quercus robur (Stiel-Eiche)	7	w															
Ranunculus repens (Kriechender Hahnenfuß)	7	w															
Rubus fruticosus agg. (Artengruppe Echte Brombeere)	7	l															
Rumex acetosa (Großer Sauerampfer)	7	w															
Rumex obtusifolius (Stumpfbältriger Ampfer)	7	w															
Solidago gigantea (Riesen-Goldrute)	7	l															
Urtica dioica (Große Brennnessel)	7	d															
Anzahl Rote Liste Arten																	
Anzahl Arten														20			

MS: Mengensystem; M: Mengenangabe, W: Bewertung der Art (FFH-Monitoring), Vs: Vegetationsschicht, St: Status, PA: Autor Phänologie; Ph: Phänologie, Sz: Soziabilität, VS: Vitalitätssystem; V: Vitalität, G: Geschlecht, cf: unsichere Bestimmung, §: Schutz nach BNatSchG, HH: Rote Liste Hamburg, Nds: Rote Liste Niedersachsen, SH: Rote Liste Schleswig-Holstein, D: Rote Liste Deutschland

Erhebungsbogen

B

Projekt	Biotopkartierung Hamburg		Interne Nr.	147205
			DK5 DK5-GK	4836 4838
			DK5 - Name	Rissen-West
Handlungsbedarf	Nein		Biotop-Nr. alt	22 52
Bearbeitung	ROG	Kopie Ja	Kartierung	15.05.2020
Räumliche Abbildung	Fläche		Fläche / Länge [m²/m]	9930,6504
Anzahl Abschnitte	1		Breite (lineare Abb.) [m]	

Teilflächenbeschreibung

Teilflächentyp		Teilflächen-Nr.	2
Biotoptyp	Naturnahes Gehölz mittlerer Standorte (2018)	Biotoptyp	HGM
- Zusatz	Niederwald (Stockausschläge) (wn)	- gesetzl. Grundl.	(§ 14 (2) 2.3)
FFH-LRT		FFH-LRT	
Beschreibung		Entw.potential LRT	
		Hauptfläche	
		Flächenanteil	20 %
		FFH-Unters.Fläche	Nein
		Saatgutfläche	Nein

Zeigerwerte der Pflanzenartenliste (Auswertung)

Standort	Belichtung	halbsonnig bis halbschattig	5,6
Boden	Feuchte	mäßig feucht und wechselfeucht	5,9
	Stickstoff (N)	sehr stickstoffreich	7,5
	Reaktion	neutral	7
Vegetation	Mahdverträglichkeit	mäßig schnittverträglich (erster Schnitt nicht vor 1. Juli)	5,4
Zeigerwerte	Futterwert	geringwertiges Futter	2,8
	Wechselfeuchteanzeiger		0
	Giftpflanzen		0
	Überschw.anzeiger		1

Pflanzenartenliste

Gruppe / Pflanzenart	MS	M	W	Vs	St	PA	Ph	Sz	VS	V	G	cf	§	Rote Liste			
														HH	ND	SH	D
Tracheobionta (Gefäßpflanzen)																	
Acer campestre (Feld-Ahorn)	7	z															
Acer platanoides (Spitz-Ahorn)	7	h															
Acer saccharinum (Silber-Ahorn)	7	w															
Aegopodium podagraria (Giersch)	7	h															
Calystegia sepium (Zaun-Winde)	7	z															
Crataegus laevigata (Zweigriffliiger Weißdorn)	7	z															
Dactylis glomerata (Wiesen-Knäuelgras)	7	h															
Fagus sylvatica (Rotbuche)	7	z															
Fraxinus excelsior (Gewöhnliche Esche)	7	w															
Glechoma hederacea (Gundermann)	7	z															
Holcus lanatus (Wolliges Honiggras)	7	w															
Phleum pratense (Wiesen-Lieschgras)	7	w															
Prunus padus (Echte Traubenkirsche)	7	h															
Quercus robur (Stiel-Eiche)	7	w															
Rubus fruticosus agg. (Artengruppe Echte Brombeere)	7	l															
Urtica dioica (Große Brennnessel)	7	d															
Veronica hederifolia (Efeublättriger Ehrenpreis)	7	z															

Erhebungsbogen

B

Projekt	Biotopkartierung Hamburg		Interne Nr.	147205	
			DK5 DK5-GK	4836	4838
Handlungsbedarf	Nein		DK5 - Name	Rissen-West	
Bearbeitung	ROG	Kopie	Ja	Biotop-Nr. alt	22 52
Räumliche Abbildung	Fläche			Kartierung	15.05.2020
Anzahl Abschnitte	1			Fläche / Länge [m²/m]	9930,6504
				Breite (lineare Abb.) [m]	

Pflanzenartenliste

Gruppe / Pflanzenart	MS	M	W	Vs	St	PA	Ph	Sz	VS	V	G	cf	§	Rote Liste			
														HH	ND	SH	D
Anzahl Rote Liste Arten																	
Anzahl Arten														17			

MS: Mengensystem; M: Mengenangabe, W: Bewertung der Art (FFH-Monitoring), Vs: Vegetationsschicht, St: Status, PA: Autor Phänologie; Ph: Phänologie, Sz: Soziabilität, VS: Vitalitätssystem; V: Vitalität, G: Geschlecht, cf: unsichere Bestimmung, §: Schutz nach BNatSchG, HH: Rote Liste Hamburg, Nds: Rote Liste Niedersachsen, SH: Rote Liste Schleswig-Holstein, D: Rote Liste Deutschland

Teilflächenbeschreibung

Teilflächentyp		Teilflächen-Nr.	3
Biotoptyp	Sonstiges, naturnahes, nährstoffreiches Stillgewässer (2018)	Biotoptyp	SEZ
- Zusatz		- gesetzl. Grundl.	(§ 30 (2) 1.2)
FFH-LRT	kein Lebensraumtyp nach FFH-Richtlinie	FFH-LRT	kein LRT
Beschreibung	Keine LRT-typische Vegetation.	Entw.potential LRT	
		Hauptfläche	
		Flächenanteil	1 %
		FFH-Unters.Fläche	Nein
		Saatgutfläche	Nein

Zeigerwerte der Pflanzenartenliste (Auswertung)

Standort	Belichtung	halbsonnig	7
Boden	Feuchte	sehr naß	9,5
	Stickstoff (N)	stickstoffreich	6,9
	Reaktion	neutral	6,9
Vegetation	Mahdverträglichkeit	mäßig schnittverträglich (erster Schnitt nicht vor 1. Juli)	5
Zeigerwerte	Futterwert	mäßige Futterqualität	3,7
	Wechselfeuchteanzeiger		0
	Giftpflanzen		1
	Überschw.anzeiger		2

Pflanzenartenliste

Gruppe / Pflanzenart	MS	M	W	Vs	St	PA	Ph	Sz	VS	V	G	cf	§	Rote Liste			
														HH	ND	SH	D
Tracheobionta (Gefäßpflanzen)																	
Glyceria fluitans (Flutender Schwaden)	7	h															
Iris pseudacorus (Gelbe Schwertlilie)	7	w											b				
Scirpus sylvaticus (Wald-Simse)	7	w													V		
Sparganium erectum erectum (Ästiger Igelkolben)	7	h												D	D		
Anzahl Rote Liste Arten														1	2		
Anzahl Arten														4			

MS: Mengensystem; M: Mengenangabe, W: Bewertung der Art (FFH-Monitoring), Vs: Vegetationsschicht, St: Status, PA: Autor Phänologie; Ph: Phänologie, Sz: Soziabilität, VS: Vitalitätssystem; V: Vitalität, G: Geschlecht, cf: unsichere Bestimmung, §: Schutz nach BNatSchG, HH: Rote Liste Hamburg, Nds: Rote Liste Niedersachsen, SH: Rote Liste Schleswig-Holstein, D: Rote Liste Deutschland

Erhebungsbogen

B

Projekt	Biotopkartierung Hamburg	Interne Nr.	147205
Handlungsbedarf	Nein	DK5 DK5-GK	4836 4838
Bearbeitung	ROG	DK5 - Name	Rissen-West
Räumliche Abbildung	Fläche	Biotop-Nr. alt	22 52
Anzahl Abschnitte	1	Kartierung	15.05.2020
		Fläche / Länge [m²/m]	9930,6504
		Breite (lineare Abb.) [m]	