

Erhebungsbogen

B

Projekt	Biotopkartierung Hamburg	Interne Nr.	147232
		DK5 DK5-GK	4836 4838
Handlungsbedarf	Nein	DK5 - Name	Rissen-West
Bearbeitung	ROG	Biotop-Nr. alt	217 28
Räumliche Abbildung	Linie	Kartierung	15.05.2020
Anzahl Abschnitte	2	Fläche / Länge [m²/m]	402,72
		Breite (lineare Abb.) [m]	6

Gesetzlicher Schutz	§ 14 (2) 2.2 Knicks	Schutz nur teilweise	Nein
----------------------------	---------------------	-----------------------------	------

Gesamtbewertung	7	Besonders wertvoll
– Alter	7	Biotop hohen Alters, 100 bis 200 Jahre
– Belastungsgrad	6	Flächenhaft geringe oder örtlich stärkere oder Vorbelastung mit deutlichem Einfluß
– Ökolog. Funktion	7	Sehr hohe Bedeutung in einem Biotopkomplex, für den lokalen Biotopverbund oder als Puffer
– Seltenheit	7	Seltener Biotoptyp, mit seltenen oder bedrohten Pflges., gesättigtes Artenspektrum, einige RL-Arten

Bestandsbeschreibung

Redder entlang eines gemähten Feldweges. Flacher Wall mit 0,5 m Höhe und grabenlos. Überhälter von Birke und Stieleiche in der Baumschicht. Dazwischen Zitterpappel und Faulbaum. Die Strauchschicht ist locker bis dichter ausgeprägt, aus Weißdorn, Brombeere und sehr viel Spätblühender Traubenkirsche. Krautschicht aus vorherrschender Grasflur mit Quecke, Weidelgras und Weiches Honiggras. Im Knick befindet sich einiges Totholz, was dort belassen werden sollte.

Als Knick im Grünland geschützt nach § 14 HmbBNatSchAG / § 30 BNatSchG

Vorkommen an Biotoptypen

1	TF	Typ	HF	F.Anteil
2	BTYP	Biotoptyp		- gesetzl. Grundl.
3	Zusatz	Zusatz zum Biotoptypen		
4	LRT	Lebensraumtyp		
1	1		Ja	100 %
2	HWM	Strauch-Baum-Knick (2018)		(§ 14 (2) 2.2)
3	!, k2	Doppelknick, Redder (k2), reich an Tot- oder Altholz (!)		

Räumliche Lage

Lagebeschreibung	Feldweg 70	Hochwert (Y)	5936292
Nachbarnutzung/en	Grünland	Naturraum	Blankeneser Höhenzug (696.00)
Rechtswert (X)	549009	Gemarkung	Rissen (201)
Bezirk	Altona	Ramsargebiet	<input type="checkbox"/> EG-Vogelschutzgeb.
Stadtteil (OT-Nr.)	Rissen (227)	Biosphärenreservat	<input type="checkbox"/> Nationalpark
Digitaler Grünplan	<input type="checkbox"/> Hafengesamtgebiet		
Ausgleichsflächen	<input type="checkbox"/> Biosphärenreservat		
NSG / ND / LSG	LSG Altona-Südwest, Ottensen, Othmarschen, Klein Flottbek, Ni enstedten, Dockenhuden, Blankenese, Rissen [HH-2003 / Anteil : 100%]		
FFH-GEBIET			
Wasserschutzgebiet			

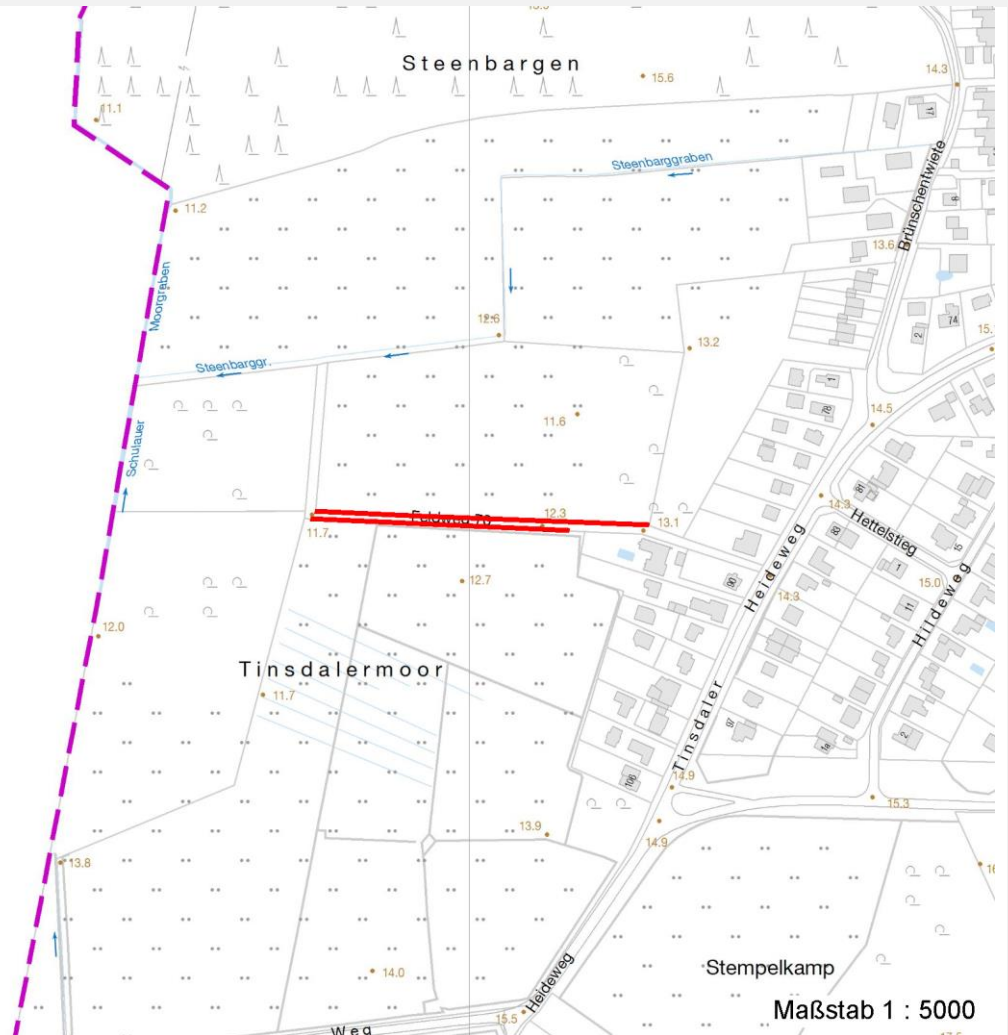
Erhebungsbogen

B

Projekt	Biotopkartierung Hamburg	Interne Nr.	147232
		DK5 DK5-GK	4836 4838
		DK5 - Name	Rissen-West
Handlungsbedarf	Nein	Biotop-Nr. alt	217 28
Bearbeitung	ROG	Kartierung	15.05.2020
Räumliche Abbildung	Linie	Fläche / Länge [m²/m]	402,72
Anzahl Abschnitte	2	Breite (lineare Abb.) [m]	6

Räumliche Lage

Karte



Weitere Erhebungsbögen

Interne Nr.	Interne Nr. Zuordnung	DK5	Biotop-Nr.	Kartierung	Zuordnung	DK5 (GK)	Biotop-Nr. (alt)
147232	266	4836	87	05.06.1998	=	4838	28
147232	89824	4836	87	10.10.2014	<	4838	28

Zuordnung: N = nachfolgende Kartierung, K = weitere Kartierungen (zeitlich vorher oder nachher)

Foto

Interne Nr.	Index	Dateiname	Aufnahmerichtung
83655	0	4836_217_150520_1.JPG	

Weitere Angaben

Merkmal **Wert**

Auswertung

Gefährdung/ Einflüsse

Aufgabe der Nutzung oder Pflege

Erhebungsbogen

B

Projekt	Biotopkartierung Hamburg	Interne Nr.	147232
		DK5 DK5-GK	4836 4838
Handlungsbedarf	Nein	DK5 - Name	Rissen-West
Bearbeitung	ROG	Biotop-Nr. alt	217 28
Räumliche Abbildung	Linie	Kartierung	15.05.2020
Anzahl Abschnitte	2	Fläche / Länge [m²/m]	402,72
		Breite (lineare Abb.) [m]	6

Weitere Angaben

Merkmal	Wert
Wertgesichtspunkte	Alter, gut entwickelter Biotop Bestandteil der historischen Kulturlandschaft Bedeutung für den Biotopverbund Strukturvielfalt
Bedeutung für Tiergruppe	Insekten, allgemein Vögel
Maßnahmen	8.6 - alte Stubben/Totholzerhalten 1.10 - Beseitigung von Neophyten Knickpflege

Foto

Fotodatei	4836_217_150520_1.JPG	Fotodatei
Bildbeschreibung	k.A.	Bildbeschreibung
Aufnahmerichtung		Aufnahmerichtung



Teilflächenbeschreibung

Teilflächentyp		Teilflächen-Nr.	1
Biototyp	Strauch-Baum-Knick (2018)	Biototyp	HWM
- Zusatz	Doppelknick, Redder (k2), reich an Tot- oder Altholz (!)	- gesetzl. Grundl.	(§ 14 (2) 2.2)
FFH-LRT Beschreibung		FFH-LRT Entw.potential LRT	
		Hauptfläche	Ja
		Flächenanteil	100 %
		FFH-Unters.Fläche	Nein
		Saatgutfläche	Nein

Erhebungsbogen

B

Projekt	Biotopkartierung Hamburg	Interne Nr.	147232
		DK5 DK5-GK	4836 4838
Handlungsbedarf	Nein	DK5 - Name	Rissen-West
Bearbeitung	ROG	Biotop-Nr. alt	217 28
Räumliche Abbildung	Linie	Kartierung	15.05.2020
Anzahl Abschnitte	2	Fläche / Länge [m²/m]	402,72
		Breite (lineare Abb.) [m]	6

Weitere Angaben

Merkmal	Wert
Auswertung	
Gefährdung/ Einflüsse	Intensivierung der Nutzung oder Pflege
Maßnahmen	1.3 - Extensive Nutzung / Pflege
Boden	
Feuchte	5 - frisch und mäßig frisch
Reaktion	7 - neutral
Stickstoffgehalt	6 - mäßig stickstoffarm bis stickstoffreich
Standort, Relief	
Relief	eben
Neigung - Gelände	N0 - nicht geneigt (<2 %)
Ausrichtung	S - Süd
Belichtung	7 - halbsonnig
Zusätze - Btyp	! - Tot- oder Altholz
	2 - schwaches bis mittleres Baumholz, Brusthöhdurchmesser 20 - 50 cm
Veg. - Deckg./Ant.	
Gesamt	100 %
1. Baumschicht	70 %
Strauchschicht	70 %
1. Krautschicht	80 %
Moosschicht	10 %
Veg. - Höhe	
Gesamt, durchschn.	18.00 m
Veg. - Zeigerwerte	
Mahdverträglichkeit	5 - mäßig schnittverträglich (erster Schnitt nicht vor 1. Juli)
Futterwert	5 - ausreichende Futterqualität
Anz. Giftpflanzen	0
Anz. Wechselfeuchtezeiger	2
Anz. Überschwemmungsz.	0

Zeigerwerte der Pflanzenartenliste (Auswertung)

Standort	Belichtung	halbsonnig bis halbschattig	6,5
Boden	Feuchte	frisch und mäßigfrisch	4,9
	Stickstoff (N)	mäßig stickstoffarm bis stickstoffreich	5,6
	Reaktion	schwach sauer	6,2
Vegetation	Mahdverträglichkeit	mäßig schnittverträglich (erster Schnitt nicht vor 1. Juli)	4,6
Zeigerwerte	Futterwert	mäßige Futterqualität	3,9
	Wechselfeuchteanzeiger		2
	Giftpflanzen		1
	Überschw.anzeiger		0

Pflanzenartenliste

Gruppe / Pflanzenart															Rote Liste			
	MS	M	W	Vs	St	PA	Ph	Sz	VS	V	G	cf	§	HH	ND	SH	D	
Tracheobionta (Gefäßpflanzen)																		
Agrostis capillaris (Rotes Straußgras)	7	w																

Erhebungsbogen

B

Projekt	Biotopkartierung Hamburg	Interne Nr.	147232
		DK5 DK5-GK	4836 4838
Handlungsbedarf	Nein	DK5 - Name	Rissen-West
Bearbeitung	ROG	Biotop-Nr. alt	217 28
Räumliche Abbildung	Linie	Kartierung	15.05.2020
Anzahl Abschnitte	2	Fläche / Länge [m²/m]	402,72
		Breite (lineare Abb.) [m]	6

Pflanzenartenliste

Gruppe / Pflanzenart	MS	M	W	Vs	St	PA	Ph	Sz	VS	V	G	cf	§	Rote Liste				
														HH	ND	SH	D	
Alliaria petiolata (Knoblauchsrauke)	7	z																
Anthriscus sylvestris (Wiesen-Kerbel)	7	w																
Betula pendula (Hänge-Birke)	7	h																
Bromus sterilis (Taube Trespe)	7	h																
Chaerophyllum temulum (Hecken-Kälberkropf)	7	z																
Crataegus monogyna (Eingrifflicher Weißdorn)	7	h																
Dactylis glomerata (Wiesen-Knäuelgras)	7	z																
Deschampsia flexuosa (Draht-Schmiele)	7	z																
Dryopteris filix-mas (Gewöhnlicher Wurmfarne)	7	w																
Elymus repens (Gewöhnliche Quecke)	7	z																
Euonymus europaeus (Gewöhnliches Pfaffenhütchen)	7	z																
Festuca rubra (Rot-Schwingel)	7	z																
Frangula alnus (Faulbaum)	7	w																
Geranium robertianum (Stinkender Storchschnabel)	7	z																
Glechoma hederacea (Gundermann)	7	z																
Heracleum sphondylium (Wiesen-Bärenklau)	7	w																
Holcus lanatus (Wolliges Honiggras)	7	z																
Hyacinthoides spec. (Hasenglöckchen)	7	z												b				
Ilex aquifolium (Stechpalme)	7	z												b				
Impatiens parviflora (Kleinblütiges Springkraut)	7	z																
Lamium album (Weiße Taubnessel)	7	w																
Lolium perenne (Ausdauerndes Weidelgras)	7	z																
Lonicera periclymenum (Wald-Geißblatt)	7	z																
Lunaria annua (Einjähriges Silberblatt)	7	z																
Plantago lanceolata (Spitz-Wegerich)	7	w																
Polygonatum multiflorum (Vielblütige Weißwurz)	7	z																
Populus tremula (Zitter-Pappel)	7	z																
Prunus serotina (Späte Traubenkirsche)	7	h																
Quercus robur (Stiel-Eiche)	7	h																
Rubus fruticosus agg. (Artengruppe Echte Brombeere)	7	h																
Salix caprea (Sal-Weide)	7	w																
Sambucus nigra (Schwarzer Holunder)	7	w																
Sorbus aucuparia (Eberesche)	7	w																
Urtica dioica (Große Brennnessel)	7	z																
Anzahl Rote Liste Arten																		
Anzahl Arten														35				

MS: Mengensystem; M: Mengenangabe, W: Bewertung der Art (FFH-Monitoring), Vs: Vegetationsschicht, St: Status, PA: Autor Phänologie; Ph: Phänologie, Sz: Soziabilität, VS: Vitalitätssystem; V: Vitalität, G: Geschlecht, cf: unsichere Bestimmung, §: Schutz nach BNatSchG, HH: Rote Liste Hamburg, Nds: Rote Liste Niedersachsen, SH: Rote Liste Schleswig-Holstein, D: Rote Liste Deutschland