

# Erhebungsbogen

**B**

<b>Projekt</b>	Biotopkartierung Hamburg		<b>Interne Nr.</b>	147223
			<b>DK5   DK5-GK</b>	<b>4836</b>
<b>Handlungsbedarf</b>	Nein		<b>DK5 - Name</b>	Rissen-West
<b>Bearbeitung</b>	ROG	<b>Kopie</b>	<b>Biotop-Nr.   alt</b>	<b>214</b>
<b>Räumliche Abbildung</b>	Fläche	Nein	<b>Kartierung</b>	15.05.2020
<b>Anzahl Abschnitte</b>	1		<b>Fläche / Länge [m<sup>2</sup>/m]</b>	2951,2725
			<b>Breite (lineare Abb.) [m]</b>	

<b>Gesetzlicher Schutz</b>	<b>§ 30 (2) 2.5 Binsen- und seggenreiche Nasswiesen</b>	<b>Schutz nur teilweise</b>	<b>Nein</b>
----------------------------	---	-----------------------------	-------------

<b>Gesamtbewertung</b>	5	Noch wertvoll, gut entwicklungsfähig
– <b>Alter</b>	6	Biotop mittleren Alters, 50 bis 100 Jahre
– <b>Belastungsgrad</b>	7	Flächenhaft geringe oder Vorbelastung mit schwachem Einfluß
– <b>Ökolog. Funktion</b>	6	Hohe Bedeutung in einem Biotopkomplex, für den lokalen Biotopverbund oder als Puffer
– <b>Seltenheit</b>	6	Seltener Biotoptyp, ohne seltene oder bedrohte Pflges., ungesättigtes Artenspektrum, reliktsche RL-Arten

## Bestandsbeschreibung

Relativ artenreiches Feuchtgrünland, kleiner Bereich einer größeren, brach liegenden Fläche, mit einem hohen Anteil an Flatterbinse und weiteren Feuchtgrünlandarten.  
 Hat bei Wiederaufnahme entsprechender Nutzung Potential zu GMM/LRT6510.

## Vorkommen an Biotoptypen

1	TF	Typ	HF	F.Anteil
2	BTYP	Biotoptyp		- gesetzl. Grundl.
3	Zusatz	Zusatz zum Biotoptypen		
4	LRT	Lebensraumtyp		
1	1		Ja	100 %
2	GFR	Seggen- und binsenarme Feucht- oder Nasswiese nährstoffreicher Standorte (2018)		§ 30 (2) 2.5
3	b	Brache, keine Nutzung (b)		

## Räumliche Lage

<b>Lagebeschreibung</b>	Südlich Brüschentwiete	
<b>Nachbarnutzung/en</b>	Grünland, Brache, Hecke	
<b>Rechtswert (X)</b>	549145	<b>Hochwert (Y)</b> 5937283
<b>Bezirk</b>	Altona	<b>Naturraum</b> Holm - Wedeler Geestrandgebiet (694.02)
<b>Stadtteil (OT-Nr.)</b>	Rissen (227)	<b>Gemarkung</b> Rissen (201)
<b>Digitaler Grünplan</b>	<input type="checkbox"/> <b>Hafengesamtgebiet</b>	<input type="checkbox"/> <b>Ramsargebiet</b> <input type="checkbox"/> <b>EG-Vogelschutzgeb.</b>
<b>Ausgleichsflächen</b>	<input type="checkbox"/> <b>Biosphärenreservat</b>	<input type="checkbox"/> <b>Nationalpark</b>
<b>NSG / ND / LSG</b>	LSG Altona-Südwest, Ottensen, Othmarschen, Klein Flottbek, Nienstedten, Dockenhuden, Blankenese, Rissen [ HH-2003 / Anteil : 100% ]	
<b>FFH-GEBIET</b>		
<b>Wasserschutzgebiet</b>		

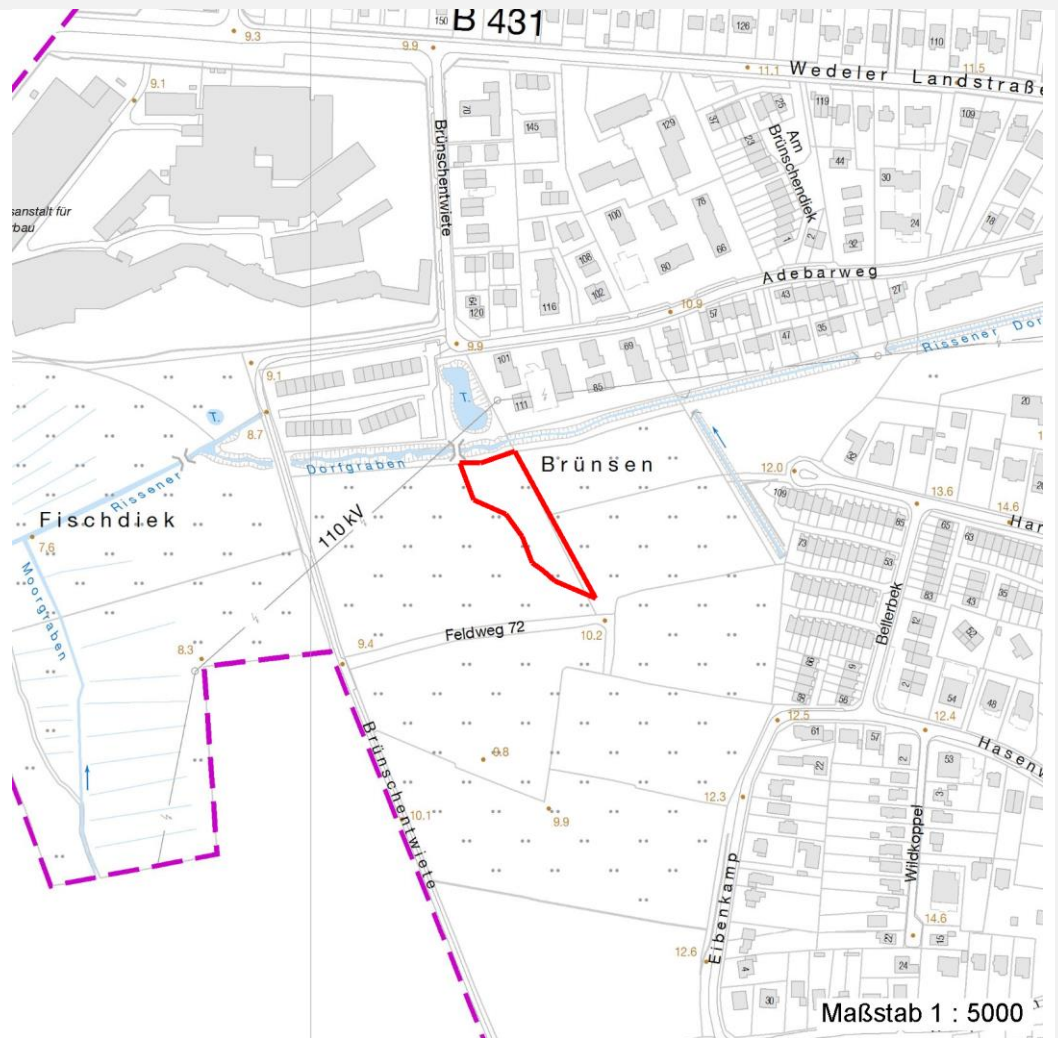
# Erhebungsbogen

**B**

<b>Projekt</b>	Biotopkartierung Hamburg	<b>Interne Nr.</b>	147223
		<b>DK5   DK5-GK</b>	<b>4836</b>
		<b>DK5 - Name</b>	Rissen-West
<b>Handlungsbedarf</b>	Nein	<b>Biotop-Nr.   alt</b>	<b>214</b>
<b>Bearbeitung</b>	ROG	<b>Kartierung</b>	15.05.2020
<b>Räumliche Abbildung</b>	Fläche	<b>Fläche / Länge [m<sup>2</sup>/m]</b>	2951,2725
<b>Anzahl Abschnitte</b>	1	<b>Breite (lineare Abb.) [m]</b>	

## Räumliche Lage

### Karte



## Weitere Erhebungsbögen

Interne Nr.	Interne Nr. Zuordnung	DK5	Biotop-Nr.	Kartierung	Zuordnung	DK5 (GK)	Biotop-Nr. (alt)
147223	89751	4836	121	05.09.2014	/		

Zuordnung: N = nachfolgende Kartierung, K = weitere Kartierungen (zeitlich vorher oder nachher)

## Foto

Interne Nr.	Index	Dateiname	Aufnahmerichtung
83637	0	4836_214_150520_1.JPG	
83638	0	4836_214_150520_2.JPG	

## Weitere Angaben

Merkmal	Wert
<b>Auswertung</b> Maßnahmen	4.6 - extensive Weidenutzung

# Erhebungsbogen

**B**

<b>Projekt</b>	Biotopkartierung Hamburg	<b>Interne Nr.</b>	147223
<b>Handlungsbedarf</b>	Nein	<b>DK5   DK5-GK</b>	<b>4836</b>
<b>Bearbeitung</b>	ROG	<b>DK5 - Name</b>	Rissen-West
<b>Räumliche Abbildung</b>	Fläche	<b>Biotop-Nr.   alt</b>	<b>214</b>
<b>Anzahl Abschnitte</b>	1	<b>Kartierung</b>	15.05.2020
		<b>Fläche / Länge [m<sup>2</sup>/m]</b>	2951,2725
		<b>Breite (lineare Abb.) [m]</b>	

## Weitere Angaben

Merkmal	Wert
	1.3 - Extensive Nutzung / Pflege

## Foto

<b>Fotodatei</b>	4836_214_150520_1.JPG	<b>Fotodatei</b>	4836_214_150520_2.JPG
<b>Bildbeschreibung</b>	k.A.	<b>Bildbeschreibung</b>	k.A.
<b>Aufnahmerichtung</b>		<b>Aufnahmerichtung</b>	



## Teilflächenbeschreibung

<b>Teilflächentyp</b>	Seggen- und binsenarme Feucht- oder Nasswiese	<b>Teilflächen-Nr.</b>	1
<b>Biotoptyp</b>	nährstoffreicher Standorte (2018)	<b>Biotoptyp</b>	GFR
- <b>Zusatz</b>	Brache, keine Nutzung (b)	- <b>gesetzl. Grundl.</b>	§ 30 (2) 2.5
<b>FFH-LRT</b>		<b>FFH-LRT</b>	
<b>Beschreibung</b>		<b>Entw.potential LRT</b>	Ja
		<b>Hauptfläche</b>	100 %
		<b>Flächenanteil</b>	Nein
		<b>FFH-Unters.Fläche</b>	Nein
		<b>Saatgutfläche</b>	Nein

# Erhebungsbogen

**B**

<b>Projekt</b>	Biotopkartierung Hamburg		<b>Interne Nr.</b>	147223
			<b>DK5   DK5-GK</b>	<b>4836</b>
<b>Handlungsbedarf</b>	Nein		<b>DK5 - Name</b>	Rissen-West
<b>Bearbeitung</b>	ROG	<b>Kopie</b>	Nein	<b>Biotop-Nr.   alt</b>
<b>Räumliche Abbildung</b>	Fläche			<b>214</b>
<b>Anzahl Abschnitte</b>	1		<b>Kartierung</b>	15.05.2020
			<b>Fläche / Länge [m<sup>2</sup>/m]</b>	2951,2725
			<b>Breite (lineare Abb.) [m]</b>	

## Zeigerwerte der Pflanzenartenliste (Auswertung)

<b>Standort</b>	<b>Belichtung</b>	halbsonnig	7,1
<b>Boden</b>	<b>Feuchte</b>	mäßig feucht und wechselfeucht	6,1
	<b>Stickstoff (N)</b>	mäßig stickstoffarm	5,4
	<b>Reaktion</b>	mäßig sauer	4,7
<b>Vegetation</b>	<b>Mahdverträglichkeit</b>	gut schnittverträglich	6,7
<b>Zeigerwerte</b>	<b>Futterwert</b>	geringwertiges Futter	3,4
	<b>Wechselfeuchteanzeiger</b>		1
	<b>Giftpflanzen</b>		1
	<b>Überschw.anzeiger</b>		0

## Pflanzenartenliste

Gruppe / Pflanzenart	MS	M	W	Vs	St	PA	Ph	Sz	VS	V	G	cf	§	Rote Liste			
														HH	ND	SH	D
<b>Tracheobionta (Gefäßpflanzen)</b>																	
Agrostis capillaris (Rotes Straußgras)	7	z															
Alopecurus pratensis (Wiesen-Fuchsschwanz)	7	z															
Anthriscus sylvestris (Wiesen-Kerbel)	7	w															
Bromus hordeaceus (Weiche Trespe)	7	w															
Cardamine pratensis (Wiesen-Schaumkraut)	7	w													V		
Cerastium holosteoides (Gewöhnliches Hornkraut)	7	z															
Cirsium vulgare (Gewöhnliche Kratzdistel)	7	w															
Dactylis glomerata (Wiesen-Knäuelgras)	7	z															
Festuca rubra (Rot-Schwingel)	7	l															
Glechoma hederacea (Gundermann)	7	w															
Hypochaeris radicata (Gewöhnliches Ferkelkraut)	7	z															
Juncus effusus (Flutter-Binse)	7	h															
Lolium perenne (Ausdauerndes Weidelgras)	7	w															
Poa pratensis (Wiesen-Rispengras)	7	z															
Ranunculus acris (Scharfer Hahnenfuß)	7	z															
Ranunculus repens (Kriechender Hahnenfuß)	7	h															
Rumex acetosa (Großer Sauerampfer)	7	z															
Trifolium repens (Weiß-Klee)	7	z															
Urtica dioica (Große Brennnessel)	7	z															
Veronica serpyllifolia (Quendel-Ehrenpreis)	7	w															
<b>Anzahl Rote Liste Arten</b>														<b>1</b>			
<b>Anzahl Arten</b>														<b>20</b>			

MS: Mengensystem; M: Mengenangabe, W: Bewertung der Art (FFH-Monitoring), Vs: Vegetationsschicht, St: Status, PA: Autor Phänologie; Ph: Phänologie, Sz: Soziabilität, VS: Vitalitätssystem; V: Vitalität, G: Geschlecht, cf: unsichere Bestimmung, §: Schutz nach BNatSchG, HH: Rote Liste Hamburg, Nds: Rote Liste Niedersachsen, SH: Rote Liste Schleswig-Holstein, D: Rote Liste Deutschland