

Erhebungsbogen

B

Projekt	Biotopkartierung Hamburg	Interne Nr.	147235
		DK5 DK5-GK	4836 4838
Handlungsbedarf	Nein	DK5 - Name	Rissen-West
Bearbeitung	ROG	Biotop-Nr. alt	118 23
Räumliche Abbildung	Fläche	Kartierung	03.09.2020
Anzahl Abschnitte	1	Fläche / Länge [m²/m]	82588,5635
		Breite (lineare Abb.) [m]	

Gesetzlicher Schutz **kein gesetzl. Schutz** **kein gesetzlich geschütztes Biotop** **Schutz nur teilweise** **Nein**

Gesamtbewertung	5	Noch wertvoll, gut entwicklungsfähig
– Alter	6	Biotop mittleren Alters, 50 bis 100 Jahre
– Belastungsgrad	5	Flächenhaft mittlere oder örtlich starke Belastung
– Ökolog. Funktion	5	Bedeutung in einem Biotopkomplex, für den lokalen Biotopverbund oder als Puffer
– Seltenheit	5	Seltener Biotoptyp, floristisch stark verarmt, ohne seltener Pflges. od. verbr. artenreicher Biotoptyp

Bestandsbeschreibung

Lichter Kiefernforst mit BHD bis 40 cm. Zwischen Wanderweg und Grünland Ausbildung eines Eichenwaldes (TF 3). Am Süd-Ost-Rand, zwischen Weg und Grünland, schmaler Bereich mit naturnahem Eichen-Birkenwald. Im Westen Parzelle mit Lärchen. Im Nordwesten wurde mit Rotbuche unterpflanzt. Die Krautschicht ist überwiegend dicht ausgebildet und stark gestört. Hier sind Garten-Gold-Nessel, Brombeere und Kleines Springkraut zu finden. Lebensraumtypische Arten der Krautschicht kommen hingegen kaum vor. Somit Tendenzen zum Laubforst.

Vorkommen an Biotoptypen

1	TF	Typ	HF	F.Anteil
2	BTYP	Biotoptyp		- gesetzl. Grundl.
3	Zusatz	Zusatz zum Biotoptypen		
4	LRT	Lebensraumtyp		
1	1		Ja	75 %
2	WZK	Kiefernforst (2018)		
3	2	schwaches bis mittleres Baumholz, Brusthöhendurchmesser 13 - < 50 cm (2)		
1	2			20 %
2	WZL	Lärchenforst (2018)		
1	3			5 %
2	WQZ	Sonstige bodensaure Eichen-Mischwälder (2018)		

Räumliche Lage

Lagebeschreibung	Steenbargen	Hochwert (Y)	5936638
Nachbarnutzung/en	Grünland, Kleingärten, Bebauung	Naturraum	Holm - Wedeler Geestrandgebiet (694.02)
Rechtswert (X)	549011	Gemarkung	Rissen (201)
Bezirk	Altona	Ramsargebiet	<input type="checkbox"/> EG-Vogelschutzgeb. <input type="checkbox"/>
Stadtteil (OT-Nr.)	Rissen (227)	Nationalpark	<input type="checkbox"/>
Digitaler Grünplan	<input checked="" type="checkbox"/> Hafengesamtgebiet <input type="checkbox"/>		
Ausgleichsflächen	<input type="checkbox"/> Biosphärenreservat <input type="checkbox"/>		
NSG / ND / LSG	LSG Altona-Südwest, Ottensen, Othmarschen, Klein Flottbek, Nienstedten, Dockenhuden, Blankenese, Rissen [HH-2003 / Anteil : 92%]		
FFH-GEBIET			
Wasserschutzgebiet			

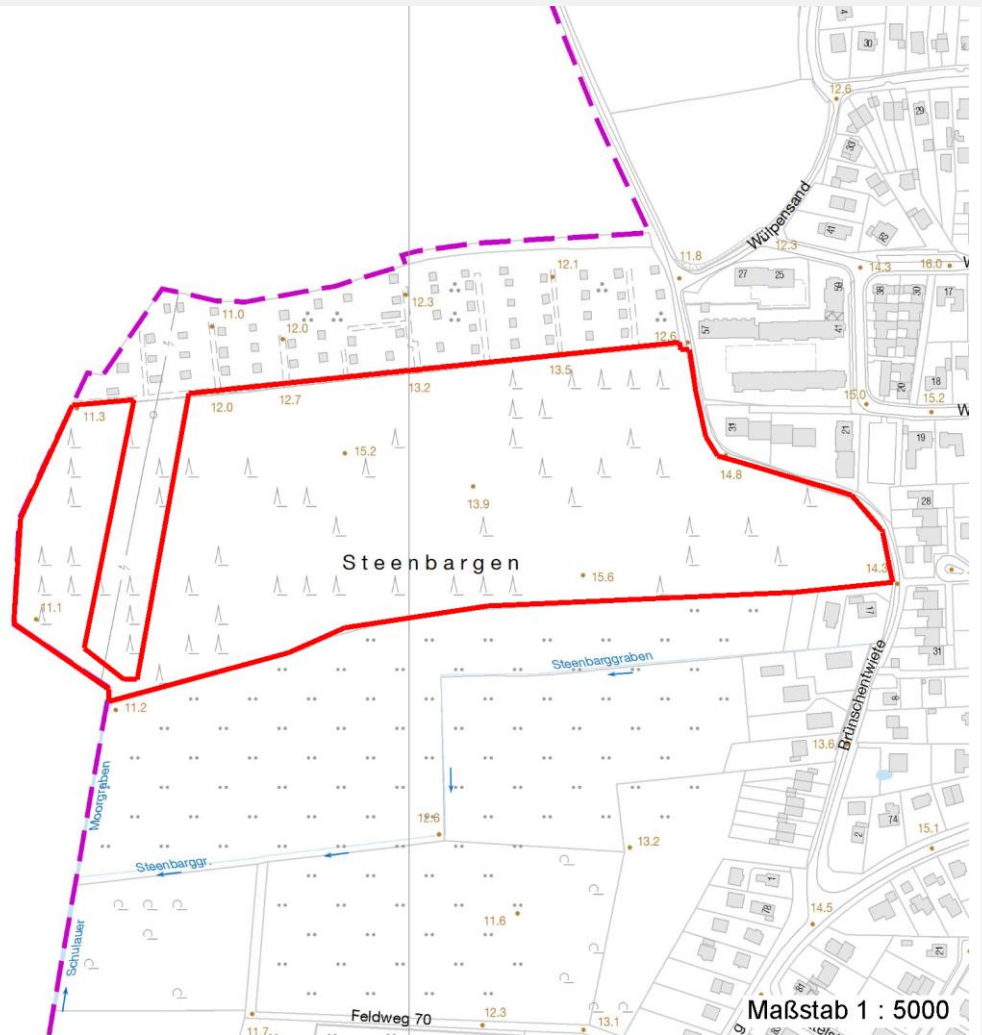
Erhebungsbogen

B

Projekt	Biotopkartierung Hamburg	Interne Nr.	147235
		DK5 DK5-GK	4836 4838
		DK5 - Name	Rissen-West
Handlungsbedarf	Nein	Biotop-Nr. alt	118 23
Bearbeitung	ROG	Kartierung	03.09.2020
Räumliche Abbildung	Fläche	Fläche / Länge [m²/m]	82588,5635
Anzahl Abschnitte	1	Breite (lineare Abb.) [m]	

Räumliche Lage

Karte



Weitere Erhebungsbögen

Interne Nr.	Interne Nr. Zuordnung	DK5	Biotop-Nr.	Kartierung	Zuordnung	DK5 (GK)	Biotop-Nr. (alt)
147235	89748	4836	118	05.09.2014	K	4838	23
147235	151	4836	5	05.06.1998	=	4838	23

Zuordnung: N = nachfolgende Kartierung, K = weitere Kartierungen (zeitlich vorher oder nachher)

Foto

Interne Nr.	Index	Dateiname	Aufnahmerichtung
83660	0	4836_118_030920_1.JPG	
83661	0	4836_118_030920_2.JPG	
83662	0	4836_118_030920_3.JPG	

Erhebungsbogen

B

Projekt	Biotopkartierung Hamburg	Interne Nr.	147235
		DK5 DK5-GK	4836 4838
Handlungsbedarf	Nein	DK5 - Name	Rissen-West
Bearbeitung	ROG	Biotop-Nr. alt	118 23
Räumliche Abbildung	Fläche	Kartierung	03.09.2020
Anzahl Abschnitte	1	Fläche / Länge [m²/m]	82588,5635
		Breite (lineare Abb.) [m]	

Weitere Angaben

Merkmal	Wert
Auswertung	
Gefährdung/ Einflüsse	Ablagerung von Muell / Gartenabfaellen Standortfremde Gehoelze
Wertges ichtspunkte	Entwicklungspotenzial Ökologisch positive Entwicklungstendenz
Bedeutung für Tiergruppe	Vögel
Maßnahmen	9.3 - Waldumbau zu standorttypischem, naturnahem Laubwald (Truppwesie Entnahme von Nadelhölzern zur Schaffung von Pionierwaldinseln, die sich in einen naturnahen Bestand entwickeln können.)

Foto

Fotodatei	4836_118_030920_1.JPG	Fotodatei	4836_118_030920_2.JPG
Bildbeschreibung	k.A.	Bildbeschreibung	k.A.
Aufnahmerichtung		Aufnahmerichtung	



Erhebungsbogen

B

Projekt	Biotopkartierung Hamburg	Interne Nr.	147235
		DK5 DK5-GK	4836 4838
Handlungsbedarf	Nein	DK5 - Name	Rissen-West
Bearbeitung	ROG	Biotop-Nr. alt	118 23
Räumliche Abbildung	Fläche	Kartierung	03.09.2020
Anzahl Abschnitte	1	Fläche / Länge [m²/m]	82588,5635
		Breite (lineare Abb.) [m]	

Foto

Fotodatei 4836_118_030920_3.JPG
Bildbeschreibung k.A.
Aufnahmerichtung

Fotodatei
Bildbeschreibung
Aufnahmerichtung



Teilflächenbeschreibung

Teilflächentyp		Teilflächen-Nr.	1
Biototyp	Kiefernforst (2018)	Biototyp	WZK
- Zusatz	schwaches bis mittleres Baumholz, Brusthöhendurchmesser 13 - < 50 cm (2)	- gesetzl. Grundl.	
FFH-LRT		FFH-LRT	
Beschreibung		Entw.potential LRT	
		Hauptfläche	Ja
		Flächenanteil	75 %
		FFH-Unters.Fläche	Nein
		Saatgutfläche	Nein

Erhebungsbogen

B

Projekt	Biotopkartierung Hamburg		Interne Nr.	147235	
			DK5 DK5-GK	4836	4838
Handlungsbedarf	Nein		DK5 - Name	Rissen-West	
Bearbeitung	ROG	Kopie	Ja	Biotop-Nr. alt	118 23
Räumliche Abbildung	Fläche			Kartierung	03.09.2020
Anzahl Abschnitte	1			Fläche / Länge [m²/m]	82588,5635
				Breite (lineare Abb.) [m]	

Weitere Angaben

Merkmal	Wert
Auswertung	
Gefährdung/ Einflüsse	Intensive Durchforstung
Maßnahmen	9.2 - mehrschichtigen Bestand entwickeln, auslichten, Naturverjüngung fördern
Boden	
Feuchte	5 - frisch und mäßig frisch
Reaktion	5 - mäßig sauer
Stickstoffgehalt	6 - mäßig stickstoffarm bis stickstoffreich
Standort, Relief	
Relief	eben
Neigung - Gelände	N0 - nicht geneigt (<2 %)
Ausrichtung	FL - flach, keine Exposition
Belichtung	6 - halbsonnig bis halbschattig
Luft	keine Besonderheiten
Veg. - Deckg./Ant.	
Gesamt	100 %
1. Baumschicht	60 %
2. Baumschicht	10 %
Strauchschicht	50 %
1. Krautschicht	50 %
Moosschicht	10 %
Veg. - Höhe	
Gesamt, durchschn.	25.00 m
Veg. - Zeigerwerte	
Mahdverträglichkeit	3 - schnittempfindlich (nur Herbstschnitt vertragend)
Futterwert	2 - sehr geringwertiges Futter
Anz. Giftpflanzen	1
Anz. Wechselfeuchtezeiger	1
Anz. Überschwemmungsz.	2

Zeigerwerte der Pflanzenartenliste (Auswertung)

Standort	Belichtung	halbsonnig bis halbschattig	5,9
Boden	Feuchte	frisch und mäßig frisch	5,1
	Stickstoff (N)	mäßig stickstoffarm bis stickstoffreich	6,3
	Reaktion	mäßig sauer	5,3
Vegetation	Mahdverträglichkeit	schnittempfindlich (nur Herbstschnitt vertragend)	3,2
Zeigerwerte	Futterwert	sehr geringwertiges Futter	1,6
	Wechselfeuchteanzeiger		1
	Giftpflanzen		1
	Überschw.anzeiger		2

Pflanzenartenliste

Gruppe / Pflanzenart														Rote Liste			
	MS	M	W	Vs	St	PA	Ph	Sz	VS	V	G	cf	§	HH	ND	SH	D
Tracheobionta (Gefäßpflanzen)																	
Acer campestre (Feld-Ahorn)	7	w															

Erhebungsbogen

B

Projekt	Biotopkartierung Hamburg	Interne Nr.	147235
		DK5 DK5-GK	4836 4838
Handlungsbedarf	Nein	DK5 - Name	Rissen-West
Bearbeitung	ROG	Biotop-Nr. alt	118 23
Räumliche Abbildung	Fläche	Kartierung	03.09.2020
Anzahl Abschnitte	1	Fläche / Länge [m²/m]	82588,5635
		Breite (lineare Abb.) [m]	

Pflanzenartenliste

Gruppe / Pflanzenart	MS	M	W	Vs	St	PA	Ph	Sz	VS	V	G	cf	§	Rote Liste			
														HH	ND	SH	D
Acer platanoides (Spitz-Ahorn)	7	w															
Acer pseudoplatanus (Berg-Ahorn)	7	z															
Agrostis capillaris (Rotes Straußgras)	7	w															
Convallaria majalis (Maiglöckchen)	7	w															
Corylus avellana (Haselnuss)	7	z															
Crataegus monogyna (Eingrifflicher Weißdorn)	7	z															
Dryopteris dilatata (Breitblättriger Wurmfarne)	7	h															
Dryopteris filix-mas (Gewöhnlicher Wurmfarne)	7	h															
Fagus sylvatica (Rotbuche)	7	h															
Frangula alnus (Faulbaum)	7	w															
Galeobdolon argentatum (Garten Goldnessel)	7	z															
Galium aparine (Kletten-Labkraut)	7	z															
Geranium robertianum (Stinkender Storchschnabel)	7	z															
Geum urbanum (Echte Nelkenwurz)	7	w															
Hedera helix (Efeu)	7	z															
Humulus lupulus (Hopfen)	7	w															
Ilex aquifolium (Stechpalme)	7	z											b				
Impatiens parviflora (Kleinblütiges Springkraut)	7	h															
Larix decidua (Europäische Lärche)	7	l															
Lonicera periclymenum (Wald-Geißblatt)	7	z															
Mycelis muralis (Mauerlattich)	7	w															
Pinus sylvestris (Wald-Kiefer)	7	d															
Poa nemoralis (Hain-Rispengras)	7	z															
Polygonatum multiflorum (Vielblütige Weißwurz)	7	w															
Prunus padus (Echte Traubenkirsche)	7	w															
Prunus serotina (Späte Traubenkirsche)	7	h															
Quercus robur (Stiel-Eiche)	7	l															
Robinia pseudoacacia (Robinie)	7	w															
Rubus fruticosus agg. (Artengruppe Echte Brombeere)	7	d															
Rubus idaeus (Himbeere)	7	z															
Rubus laciniatus (Schlitzblättrige Brombeere)	7	z															
Rumex acetosella (Kleiner Sauerampfer)	7	z															
Sambucus nigra (Schwarzer Holunder)	7	z															
Sambucus racemosa (Trauben-Holunder)	7	h															
Silene dioica (Rote Lichtnelke)	7	w															
Sorbus aucuparia (Eberesche)	7	z															
Stellaria holostea (Große Sternmiere)	7	w															
Urtica dioica (Große Brennnessel)	7	h															
Anzahl Rote Liste Arten																	
Anzahl Arten																	39

MS: Mengensystem; M: Mengenangabe, W: Bewertung der Art (FFH-Monitoring), Vs: Vegetationsschicht, St: Status, PA: Autor Phänologie; Ph: Phänologie, Sz: Sozialeit, VS: Vitalitätssystem; V: Vitalität, G: Geschlecht, cf: unsichere Bestimmung, §: Schutz nach BNatSchG, HH: Rote Liste Hamburg, Nds: Rote Liste Niedersachsen, SH: Rote Liste Schleswig-Holstein, D: Rote Liste Deutschland

Erhebungsbogen

B

Projekt	Biotopkartierung Hamburg		Interne Nr.	147235
			DK5 DK5-GK	4836 4838
			DK5 - Name	Rissen-West
Handlungsbedarf	Nein		Biotop-Nr. alt	118 23
Bearbeitung	ROG	Kopie Ja	Kartierung	03.09.2020
Räumliche Abbildung	Fläche		Fläche / Länge [m²/m]	82588,5635
Anzahl Abschnitte	1		Breite (lineare Abb.) [m]	

Teilflächenbeschreibung

Teilflächentyp			Teilflächen-Nr.	2
Biotoptyp	Lärchenforst	(2018)	Biotoptyp	WZL
- Zusatz			- gesetzl. Grundl.	
FFH-LRT			FFH-LRT	
Beschreibung			Entw.potential LRT	
			Hauptfläche	
			Flächenanteil	20 %
			FFH-Unters.Fläche	Nein
			Saatgutfläche	Nein

Weitere Angaben

Merkmal	Wert
Auswertung	
Gefährdung/ Einflüsse	Keine
Maßnahmen	0 - keine Angaben

Teilflächenbeschreibung

Teilflächentyp			Teilflächen-Nr.	3
Biotoptyp	Sonstige bodensaure Eichen-Mischwälder	(2018)	Biotoptyp	WQZ
- Zusatz			- gesetzl. Grundl.	
FFH-LRT			FFH-LRT	
Beschreibung			Entw.potential LRT	
			Hauptfläche	
			Flächenanteil	5 %
			FFH-Unters.Fläche	Nein
			Saatgutfläche	Nein

Weitere Angaben

Merkmal	Wert
Auswertung	
Gefährdung/ Einflüsse	Keine
Maßnahmen	0 - keine Angaben