

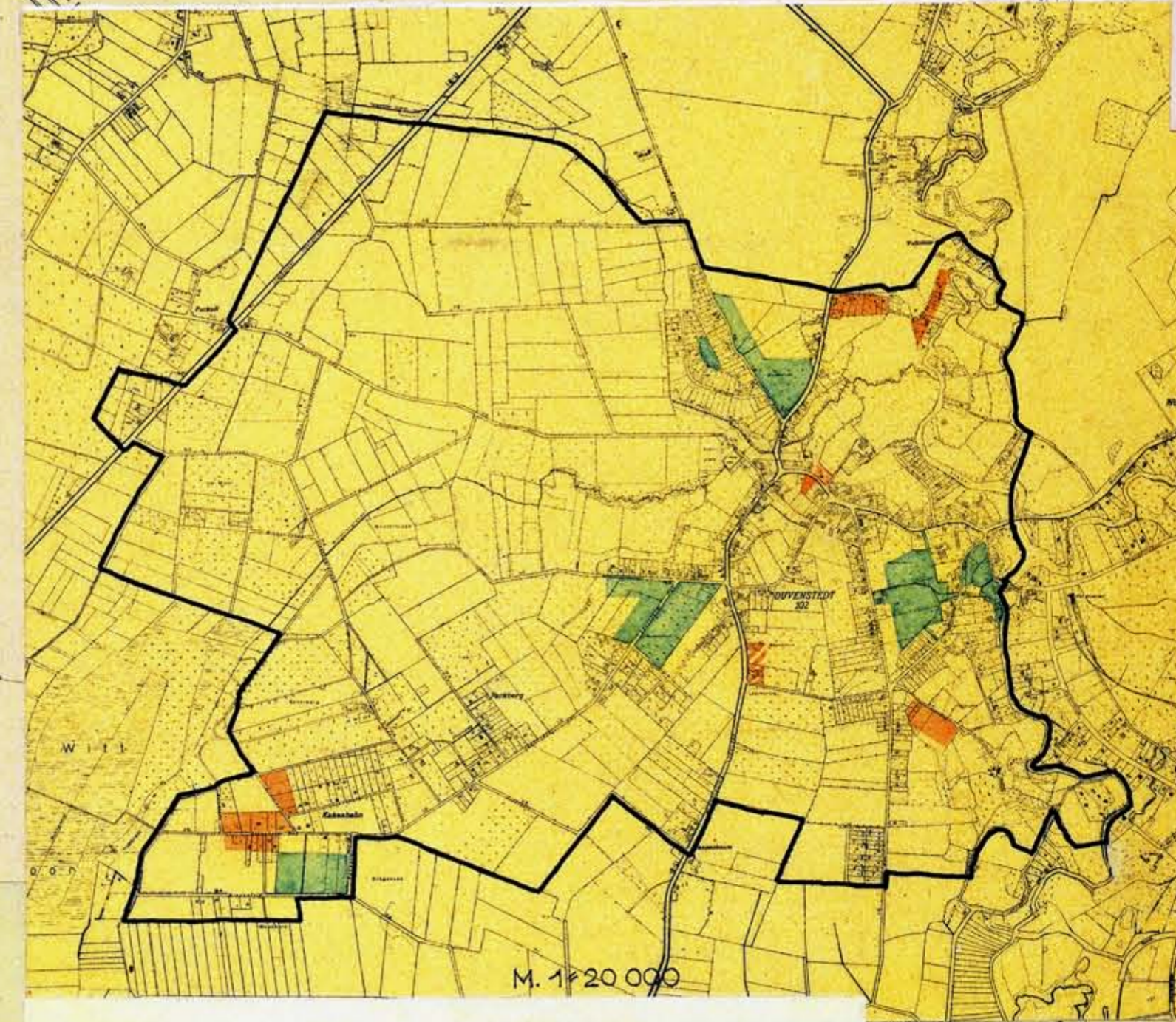
# BAUSTUFENPLAN DER HANSESTADT HAMBURG DUVENSTEDT

BEZIRK WANDSBEK

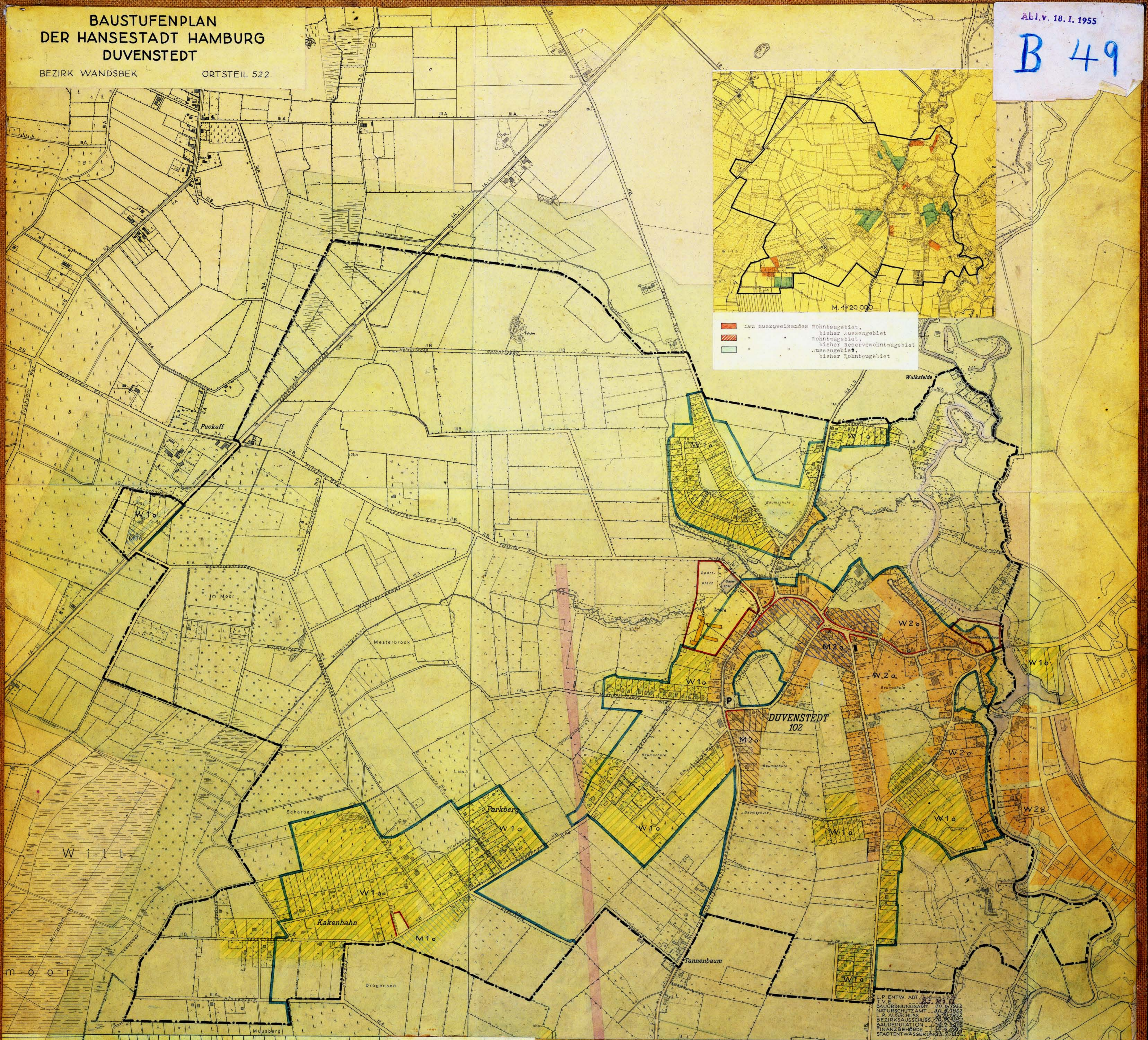
ORTSTEIL 522

Abt. v. 18. I. 1955

B 49



neu auszuweisendes Wohngebiet,  
bisher Ausengebiet  
Wohngebiet,  
bisher Reservewohngebiet  
Ausengebiet,  
bisher Wohngebiet



L.P. ENTW. ABT. 2.5.11.1952  
T.V.E. BAUORDNUNGSAMT - 30.6.1952  
NATURSCHUTZAMT - 30.6.1952  
L.P. AUSCHUSS - 29.7.1952  
BEZIRKSAUSSCHUSS - 29.7.1952  
BAUIDENTIFIKATION - 31.7.1952  
FINANZBEHÖRDE - 31.7.1952  
STADTENTWASSERUNG - 31.7.1952

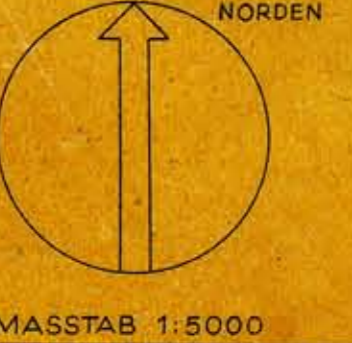
Das reine Wohngebiet ist gemäss § 10 Abs. 4 der BPVO für die Hansestadt Hamburg vom 8.6.1938 besonders geschützt.  
a) Gewerbliche und handwerkliche Betriebe, Läden und Werbeanlagen sind nicht zulässig. Für die Flächen am roten signierten Strassenrand der Wohngebiete gelten diese Einschränkungen nicht.  
b) Die Mindestgrundstücksgrösse bei der offenen Bebauung soll 1000 m<sup>2</sup> nicht unterschreiten.

ERNEUT FESTGESTELLT IN DER SITZUNG DES SENATS AM 14. Januar 1955  
*Antun*  
BEZIRKSBAUAMT  
BEZIRKSAUSSCHUSS  
WANDSBEK  
STADTPLANUNGSABTEILUNG

M1o	WOHNGEBIET	PA	PARKPLÄTZE, ABSTELLPLÄTZE
W1o	WOHNGEBIET	G	GARAGEN
W2o		L	LADEN (GESCHÄFTSGEBIET)
M2o		V	VERKEHRSLÄCHEN
M2o	MISCHGEBIET	GRÜNLÄCHEN U. LANDWIRTSCHAFTLICHE FLÄCHEN	AUSSEN-GEBIET
	FÜR BESONDERE ZWECKE VORBEHALTEN	L	LANDSCHAFTSSCHUTZGEBIET
	SPORTFLÄCHEN	W	WASSERFLÄCHEN
	GEBÄUDE ÖFFENTLICHER ART	W	WANDERWEGE

Zusatz für W2o und W2o-Gebiet:  
je Grundstück werden bis zu 2 Wohnungen zugelassen unter der Voraussetzung, dass die Bestimmungen der Abwasserverordnung von 1940 eingehalten werden.

BESCHLOSSEN GEMÄSS § 10 DER BAUPOLIZEIVERORDNUNG FÜR DIE HANSESTADT HAMBURG VOM 8. JUNI 1938 IN DER SITZUNG DES SENATS AM 16. September 1955  
*Antun*  
ALS PROTOKOLLFÜHRER DES SENATS



HAMBURG, DEN 11. 7. 1952  
BAUORDNUNGSAMT  
LANDESPLANUNGSAMT  
*Antun*  
BEZIRKSBAUAMT WANDSBEK  
STADTPLANUNGSABTEILUNG

