

TB 987
927

TB 987

Auf Grund des § 3 des Hamburgischen Bebauungsplangesetzes vom 31. Oktober 1923

für **Ernst-Mantius-Straße**
Hans-Freese-Weg
Bezirk **Bergedorf** Stadtteil **Bergedorf** Ortsteil **602**

Entworfen, Hamburg, den **10. 12. 58**
Bauamt **Bergedorf**
Stadtplanungsabteilung

gez. **Schlepper**
Oberbaurath

Aufgestellt, Hamburg, den **26. 10. 1959**

Baubehörde
Landesplanungsamt Tiefbauamt

gez. **Hebebrand** gez. **Dr. Speckter** gez. **Sill**
Oberbaudirektor Erster Baudirektor Erster Baudirektor

Öffentlich ausgelegt vom **16. 12. 59** bis **27. 1. 60** beim
Bauamt **Bergedorf** Stadtplanungsabteilung

gez. **i. V. Janssen**

Festgestellt in der Sitzung des Senats am **18. Okt. 1960**
Festgestellt durch Rechtsverordnung
des Senats vom **18. Okt. 1960**

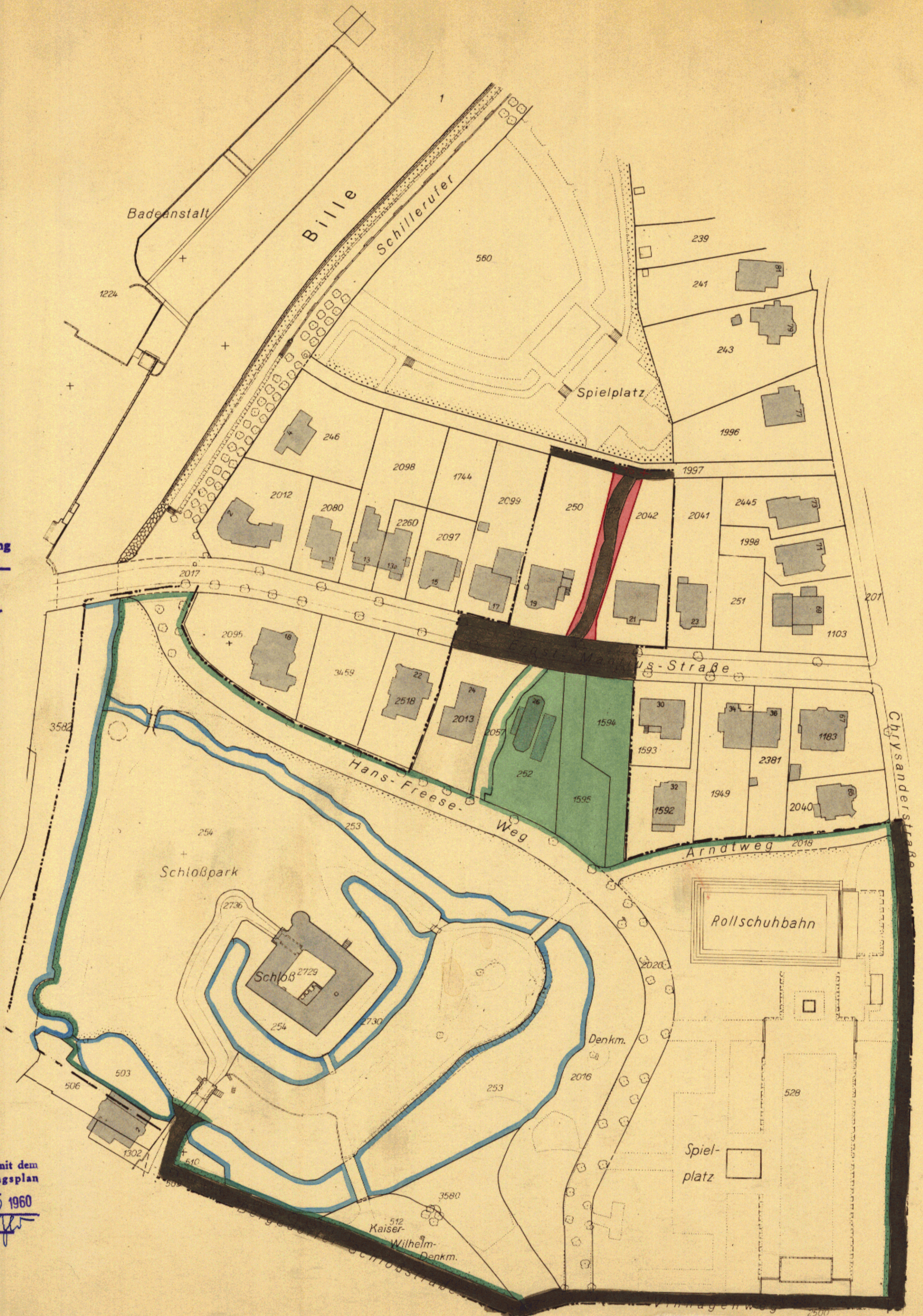
In Kraft getreten am **18. Okt. 1960**
(GVBl. 19 Seite **195**)

In Kraft getreten am **1959** Seite **195**
(Amtlicher Anzeiger)

Zugestimmt:
Bezirksausschuß am **22. 1. 59**
Landesplanungsausschuß am **29. 10. 59**
Baudeputation am **2. 12. 59**

Mit Änderung vom **7. 4. 1960**

gez. **Dr. Speckter**
Erster Baudirektor



- Zeichenerklärung**
- Straßen- oder Uferlinien
 - Aufgehobene Straßen- oder Uferlinien
 - Neue Straßen- oder Uferlinien
 - Baulinien
 - Aufgehobene Baulinien
 - Neue Baulinien
 - Vorhandene Durchfahrten oder Durchgänge
 - Durchfahrten oder Durchgänge, die in festgestellten Plänen enthalten aber noch nicht gebaut sind
 - Neue Durchfahrten oder Durchgänge
 - Vorhandene Arkaden
 - Arkaden, die in festgestellten Plänen enthalten aber noch nicht gebaut sind
 - Neue Arkaden
 - Außerdem sind zu unterscheiden:
 - Eingebaute Arkaden
 - Vorgebaute Arkaden
 - Straßenflächen
 - Neue Straßenflächen
 - Von jeglicher Bebauung freizuhaltende Flächen
 - Wasserflächen
 - Neue Wasserflächen
 - Bahnanlagen
 - Neue Bahnanlagen
 - Öffentl. Park- und Grünanlagen
 - Neue Öffentl. Park- und Grünanlagen
 - Vorhandene Gebäude
 - Fläche für besondere Zwecke (Zweckangabe)
 - Begrenzungslinien
 - Änderung der Nutzung:
 - Bisherige Nutzung: schmaler Streifen
 - Neu bestimmte Nutzung: breiter Streifen
 - Vorhandene Straßenhöhe über NN
 - Neue Straßenhöhe über NN

Kartenunterlage mit vollständiger Darstellung des Grundstücksbestandes und der baulichen Anlagen ausgefertigt.

Hamburg, den **8. Dezember 1958**
Kataster- und Vermessungsamt **Bergedorf**



Die Übereinstimmung mit dem Original-Teilbebauungsplan wird bescheinigt.
Hamburg, den **10. 12. 1960**
Techn. Ang.

Freie und Hansestadt Hamburg
Baubehörde
Landesplanungsamt
Hamburg 36, Stadthausbrücke 8
Ruf 34 10 08

195288