

TB 810

Auf Grund des § 3 des Hamburgischen Bebauungsplangesetzes vom 31. Oktober 1923 für die Umgehungsstraße Eidelstedt, Flurstück 691-701 Kieler Straße Nr. 423-497 Bezirk Eimsbüttel Stadtteil Stellingen Ortsteil 321

Entworfen Hamburg, den 5. 1. 1959
Bezirksbauamt Eimsbüttel
Stadtplanungsabteilung
gez. Kerff
Oberbaurat

Aufgestellt Hamburg, den 27. 2. 1959
Baubehörde
Landesplanungsamt Tiefbauamt

gez. Hebebrand gez. Dr. Speckter gez. Sill
Oberbaudirektor Erster Baudirektor Erster Baudirektor

Öffentlich ausgelegt vom 13. 3. 1959 bis 24. 4. 1959 beim
Bezirksbauamt Eimsbüttel Stadtplanungsabteilung
gez. Kerff
Oberbaurat

Festgestellt in der Sitzung des Senats am
Der Protokollführer des Senats

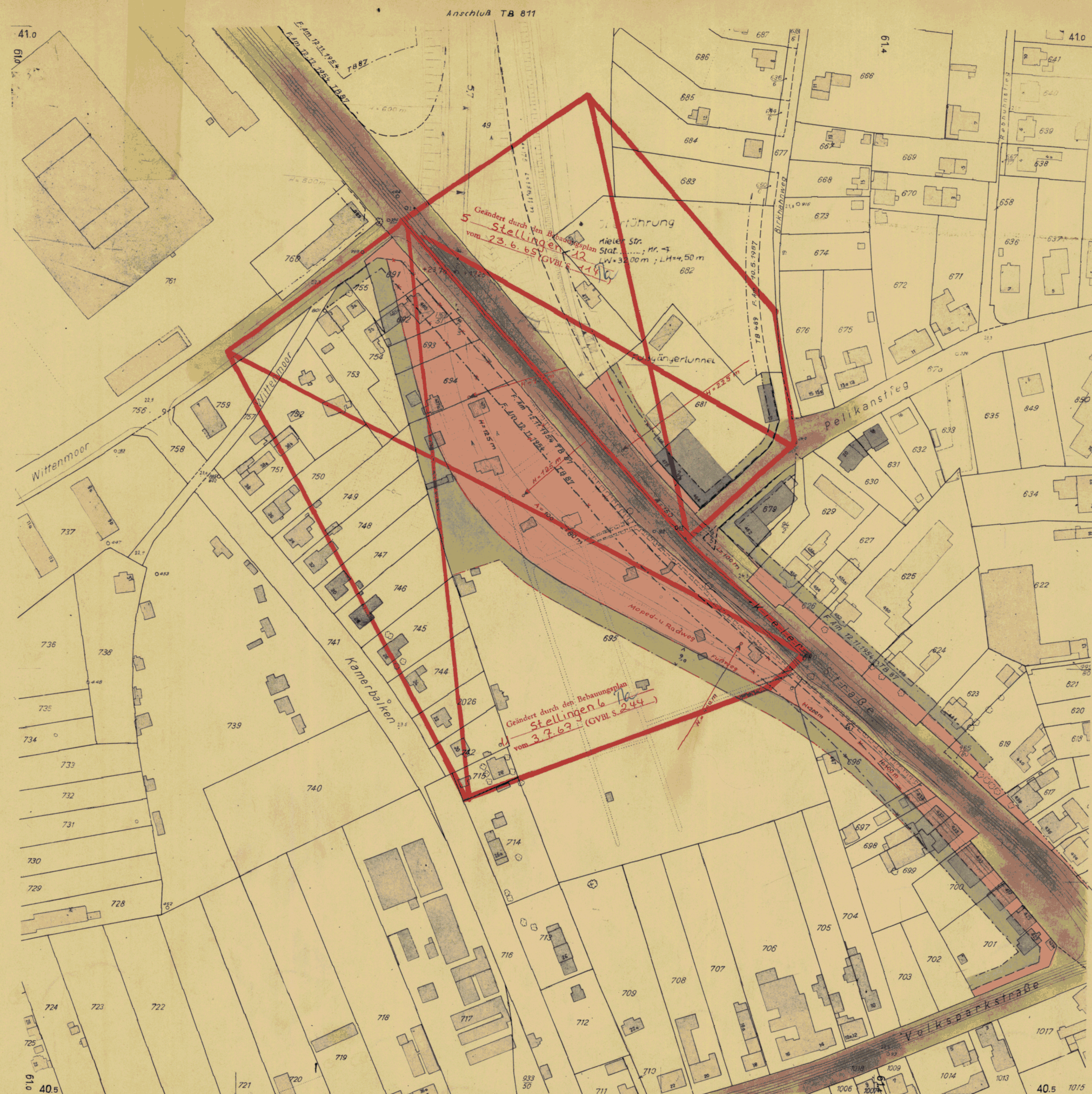
In Kraft getreten am
Seite) (Amtlicher Anzeiger

Zugestimmt:
Bezirksausschuß am 22. 5. 1958
Landesplanungsausschuß am 10. 7. 1958
Baudeputation am 9. 7. 1958

Festgestellt durch Rechtsverordnung
des Senats vom 13. 10. 1959

In Kraft getreten am
(GVBl. 19 Seite)

Maßstab 1:1000



Zeichenerklärung

- Straßen- oder Uferlinien
- - - Aufgehobene Straßen- oder Uferlinien
- Neue Straßen- oder Uferlinien
- Baulinien
- * - * Aufgehobene Baulinien
- Neue Baulinien
- ▨ Vorhandene Durchfahrten oder Durchgänge
- ▨ Festgestellte Durchfahrten oder Durchgänge
- ▨ Neue Durchfahrten oder Durchgänge
- ▨ Vorhandene Arkaden
- ▨ Festgestellte Arkaden
- ▨ Neue Arkaden
- ▨ Straßenflächen
- ▨ Neue Straßenflächen
- ▨ Von jeglicher Bebauung freizuhaltende Flächen
- ▨ Wasserflächen
- ▨ Neue Wasserflächen
- ▨ Bahnanlagen
- ▨ Neue Bahnanlagen
- ▨ Öffentl. Park- und Grünanlagen
- ▨ Neue öffentl. Park- und Grünanlagen
- ▨ Vorhandene Gebäude
- ▨ Fläche für besondere Zwecke (Zweckangabe)
- - - Begrenzungslinien
- ▨ Aufhebungen
- ▨ Bisherige Nutzung: schmaler Streifen
- ▨ Neu ausgewiesen: breiter Streifen
- ▨ Vorhandene Straßennöhe über NN
- + 23,70 Neue Straßennöhe über NN
- ▨ Eingebaute Arkaden
- ▨ Vorgebaute Arkaden

Die vollständige Darstellung des alten Bestandes in der Planungsunterlage wird bescheinigt.

Hamburg, den 16. Mai 1958
Bezirksvermessungsamt Eimsbüttel

J. A. Jürgens
Techn. Angestellter



Die Übereinstimmung mit dem Original-Teilbebauungsplan wird bescheinigt.
Hamburg, den 10. 8. 1959
Techn. Ang.