

T B 643 (B12)

T B 643 [2 Teile] Teil 2

Teilbebauungsplan

der Freien und Hansestadt Hamburg auf Grund
des § 3 des Hamburgischen Bebauungsplan-
gesetzes vom 31. Oktober 1923.

für Jägerfeldweg, Fernblick, Heimstättenweg.

Bezirk Harburg, Stadtteil Marmstorf, Ortsteil 709

Entworfen: Hamburg-Harburg, den 15. 5. 57
Bezirksbauamt Harburg
Stadtplanungsabteilung

gez. Kresse
Oberbaurät

Aufgestellt: Hamburg, den 26. 9. 1957
L.S. Landesplanungsausschuss Tiefbauamt

gez. Hebebrand, gez. Dr. Speckter, gez. Stoll
Oberbaudirektor Erster Baudirektor Erster Baudirektor

Öffentlich ausgelegt vom 25. 1. 58 bis 9. 3. 58 beim
Bezirksbauamt Harburg, Stadtplanungsabteilung

gez. V. Wiltmer
Techn. Amtmann

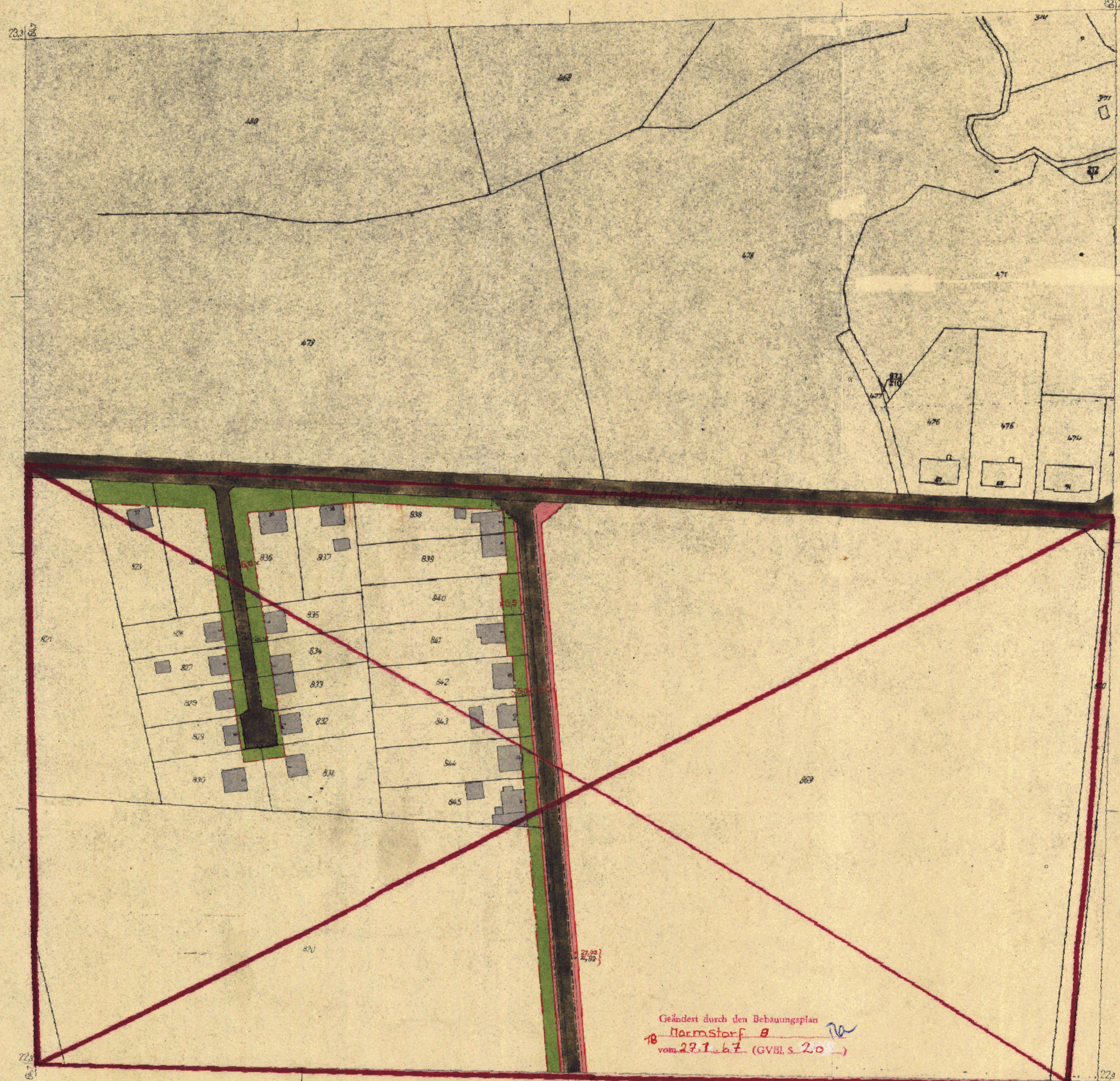
Fastgestellt in der Sitzung des Senats am 8. 7. 1958
Der Protokollführer des Senats

gez. Surrow
Amtergat

Beglaubigt:
gez. Gülow
Reg. Oberinspektor

Zugestimmt:

Bauausschuß am 24. 6. 57
Bezirksausschuß am 25. 6. 57
Landesplanungsausschuß am 10. 10. 1957
Baudirektion am 15. 11. 1957

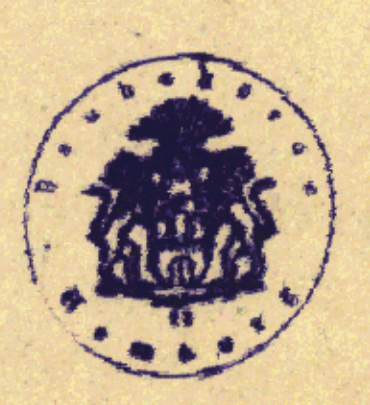


- Zeichenerklärung**
- Straßen- oder Uferlinien
 - Aufgehobene Straßen- oder Uferlinien
 - Neue Straßen- oder Uferlinien
 - Bauwägen
 - Aufgehobene Bauwägen
 - Neue Bauwägen
 - Vorhandene Durchfahrten oder Durchgänge
 - Durchfahrten oder Durchgänge, die in festgestellten Plänen erhalten aber noch nicht gebaut sind
 - Neue Durchfahrten oder Durchgänge
 - Vorhandene Arkaden
 - Arkaden, die in festgestellten Plänen erhalten aber noch nicht gebaut sind
 - Neue Arkaden
 - Außerdem sind zu unterscheiden:
 - Erlaubte Arkaden
 - Vorgebaute Arkaden
 - Straßenflächen
 - Neue Straßenflächen
 - Von jeglicher Bebauung freizuhaltende Flächen
 - Wasserflächen
 - Neue Wasserflächen
 - Bahnanlagen
 - Neue Bahnanlagen
 - Öffentl. Park- und Grünanlagen
 - Neue Öffentl. Park- und Grünanlagen
 - Vorhandene Gebäude
 - Fläche für besondere Zwecke (Zweckgebiete)
 - Begrenzungslinien
 - Änderung der Nutzung:
 - Bisherige Nutzung: schmaler Straßen
 - Neu bestimmte Nutzung: breiter Straßen
 - + 20,91 Vorhandene Straßenhöhe über NN
 - + 21,12 Neue Straßenhöhe über NN

Gekündigt durch den Bebauungsplan
Marmstorf 8
vom 27. 1. 67 (GVBl. S. 20)

Anschluß: Teil 1

Karteneinlage mit vollständiger Darstellung
des Grundstücksbestandes und der baulichen
Anlagen ausgefertigt.
Hamburg-Harburg, den 8. Dezember 1957
Bezirksvermessungsamt Harburg



Die Übereinstimmung mit dem
Original wird bescheinigt.
Hamburg, den 3. 7. 1958
Techn. Ang.

Freie und Hansestadt Hamburg
Bezirksbauamt Harburg
Landesplanungsausschuß
M-398619