

TB 466 (4 Teile) Teil 3

Auf Grund des § 3 des Hamburgischen Bebauungsplangesetzes vom 31. Oktober 1923 für die Straßen Hauptweg - Stresemannallee
 Bezirk Eimsbüttel Stadtteil Eimsbüttel Ortsteil Lokstedt 302 317

Entworfen, Hamburg, den 24. Juli 1957
 Bezirksbauamt Eimsbüttel
 Stadtplanungsabteilung
 gez. Kerff
 Oberbaurat

Aufgestellt, Hamburg, den 26. Sept. 1957
 Landesplanungsamt Baubehörde Tiefbauamt
 gez. i. V. Morgenstern gez. Sill
 Baudirektor Erster Baudirektor

Öffentlich ausgelegt vom 1. Aug. 1958 bis 11. Sep. 1958 beim Bezirksbauamt Eimsbüttel Stadtplanungsabteilung
 gez. Kerff
 Oberbaurat

Festgestellt in der Sitzung des Senats am
 Der Protokollführer des Senats

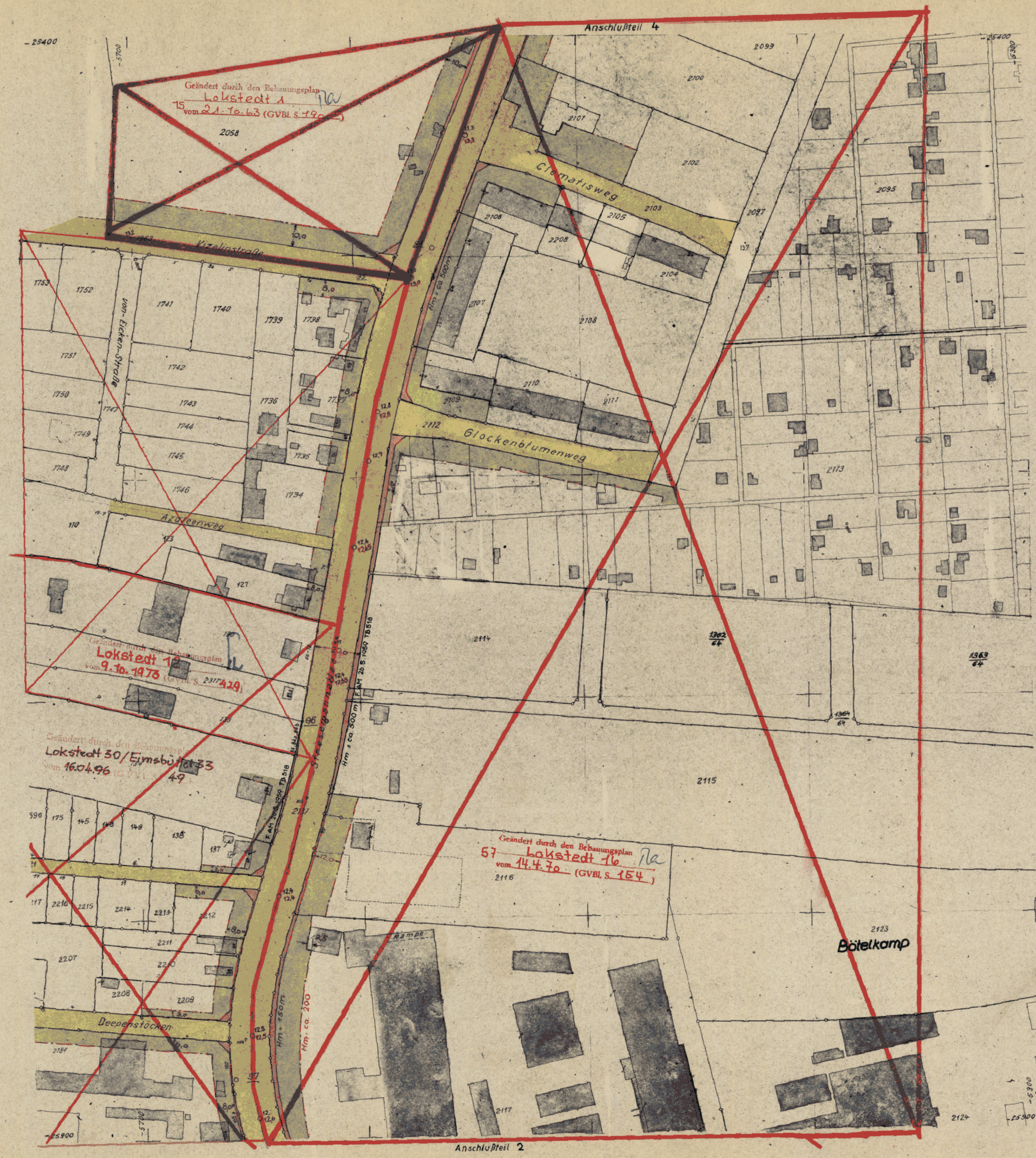
Festgestellt durch Rechtsverordnung des Senats vom 13. JUNI 1961

In Kraft getreten am
 (Amtlicher Anzeiger Seite)

In Kraft getreten am
 (GVBl. 19 Seite)

Zugestimmt:
 Bezirksausschuß am 20. Feb. 1958
 Landesplanungsausschuß am 8. Mai 1958
 Baudeputation am 25. Juni 1958

Maßstab 1:1000



- Zeichenerklärung
- Straßen- oder Uferlinien
 - Aufgehobene Straßen- oder Uferlinien
 - Neue Straßen- oder Uferlinien
 - Baulinien
 - Aufgehobene Baulinien
 - Neue Baulinien
 - ▢ Vorhandene Durchfahrten oder Durchgänge
 - ▢ Festgestellte Durchfahrten oder Durchgänge
 - ▢ Neue Durchfahrten oder Durchgänge
 - ▢ Vorhandene Arkaden
 - ▢ Festgestellte Arkaden
 - ▢ Neue Arkaden
 - ▢ Straßflächen
 - ▢ Neue Straßflächen
 - ▢ Von jeglicher Bebauung freizuhaltende Flächen
 - ▢ Wasserflächen
 - ▢ Neue Wasserflächen
 - ▢ Bahnanlagen
 - ▢ Neue Bahnanlagen
 - ▢ Öffentl. Park- und Grünanlagen
 - ▢ Neue öffentl. Park- und Grünanlagen
 - ▢ Vorhandene Gebäude
 - ▢ Fläche für besondere Zwecke (Zweckangabe)
 - Begrenzungslinien
 - Aufhebungen:
 - ▨ Bisherige Nutzung: schmaler Streifen
 - ▨ Neu ausgewiesen: breiter Streifen
 - 12,4 Vorhandene Straßenhöhe über NN
 - 12,5 Neue Straßenhöhe über NN
- Kartenunterlage mit vollständiger Darstellung des Grundstücksbestandes und der baulichen Anlagen ausgefertigt.
 Die für die Herstellung der Kartenausschnitte benutzten Katasterkarten enthalten geometrische Ungenauigkeiten.
 Hamburg, den 10. Oktober 1955
 Bezirksvermessungsamt Eimsbüttel

J.A. *Amgest*
 Techn. Angest.



Die Übereinstimmung mit dem Original-Teilbebauungsplan wird bescheinigt.
 Hamburg, den 14. Juni 1961
Kerff