

Auf Grund des § 3 des Hamburgischen Bebauungsplangesetzes vom 31. Oktober 1923

für die Straßen Heußweg - Stresemannallee
Bezirk Eimsbüttel Stadtteil Eimsbüttel Ortsteil 302
Lokstedt 317

Entworfen, Hamburg, den 23. Dez. 1955

Bezirksbauamt Eimsbüttel
Stadtplanungsabteilung

gez. Kerff
Oberbaurat

Aufgestellt, Hamburg, den 26. 2. 1957

Baubehörde

Landesplanungsamt

Tiefbauamt

Hochbauamt

gez. Hebebrand gez. Dr. Speckter gez. Sill gez. Seitz
Oberbaudirektor Erster Baudirektor Erster Baudirektor Erster Baudirektor

Öffentlich ausgelegt vom 1. Aug. 1956 bis 17. Sept. 1956 beim

Bezirksbauamt Eimsbüttel Stadtplanungsabteilung

gez. Kerff
Oberbaurat

Festgestellt in der Sitzung des Senats am

Der Protokollführer des Senats

Festgestellt durch Rechtsverordnung
des Senats vom 13. 6. 1961

In Kraft getreten am

(Amtlicher Anzeiger

In Kraft getreten am
(GVBl. 19 Seite)

Zugestimmt:

Bezirksausschuß am 20. Febr. 1958

Landesplanungsausschuß am 8. 5. 1958

Baudeputation am 25. 6. 1958

Maßstab 1:1000



Zeichenerklärung

- Straßen- oder Uferlinien
- - - Aufgehobene Straßen- oder Uferlinien
- Neue Straßen- oder Uferlinien
- Baulinien
- - - Aufgehobene Baulinien
- Neue Baulinien
- Vorhandene Durchfahrten oder Durchgänge
- Festgestellte Durchfahrten oder Durchgänge
- Vorhandene Arkaden
- Festgestellte Arkaden
- Neue Arkaden
- Eingebaute Arkaden
- Vorgebaute Arkaden
- Straßenflächen
- Neue Straßenflächen
- Von jeglicher Bebauung freizuhalten Flächen
- Wasserflächen
- Neue Wasserflächen
- Bahnanlagen
- Neue Bahnanlagen
- Öffentl. Park- und Grünanlagen
- Neue öffentl. Park- und Grünanlagen
- Vorhandene Gebäude
- Fläche für besondere Zwecke (Zweckangabe)
- Begrenzungslinien
- Aufhebungen:
- Bisherige Nutzung: schmaler Streifen
- Neu ausgewiesen: breiter Streifen
- 11,0 Vorhandene Straßenhöhe über NN
- 15,0 Neue Straßenhöhe über NN

Kartenunterlage mit vollständiger Darstellung
des Grundstücksbestandes und der baulichen
Anlagen ausgefertigt

Die für die Herstellung der Kartenausschnitte
benutzten Katasterkarten enthalten geometrische
Ungeäuigkeiten

Hamburg, den 10. Oktober 1955

Bezirksvermessungsamt Eimsbüttel

J.A. *Hingert*
Techn. Aufg.

Die Übereinstimmung mit dem
Original-Teilbebauungsplan
wird bescheinigt.
Hamburg, den 11. 5. 1960
Techn. Ang.

Geändert durch den Bebauungsplan
Eimsbüttel 3
vom 18. 2. 70 (GVBl. S. 58)

TB 466 (4 Teile) Teil 2

Auf Grund des § 3 des Hamburgischen Bebauungsplangesetzes vom 31. Oktober 1923 für die Straßen Heußweg - Strseemannallee
Bezirk Eimsbüttel Stadtteil Eimsbüttel Ortsteil 302 Lokstedt 317

Entworfen, Hamburg, den 13. Feb. 1957
Bezirksbauamt Eimsbüttel Stadtplanungsabteilung
gez. Kerff
Oberbaurat

Aufgestellt, Hamburg, den 26. Sept. 1957

Baubehörde Tiefbauamt Hochbauamt
gez. Hebebrand gez. Dr. Speckter gez. Sill gez. Seitz
Oberbaudirektor Erster Baudirektor Erster Baudirektor
Mit Änderungen vom 4. 5. 6. 1959 und 18. 5. 1961
gez. Dr. Speckter gez. V. Morgenstern gez. Sill
Erster Baudirektor Baudirektor Erster Baudirektor
Öffentlich ausgelegen vom 1. Aug. 1958 bis 11. Sep. 1958 beim
Bezirksbauamt Eimsbüttel Stadtplanungsabteilung
gez. Kerff
Oberbaurat

Festgestellt in der Sitzung des Senats am
Der Protokollführer des Senats

In Kraft getreten am
Seite

Zugestimmt:
Bezirksausschuß am 20. Feb. 1958
Landesplanungsausschuß am 8. Mai 1958
Baudeputation am 25. Juni 1958

Maßstab 1:1000

Festgestellt durch Rechtsverordnung
des Senats vom 13. 6. 1961
In Kraft getreten am
(GVBl. 19 Seite)



Zeichenerklärung

- Straßen - oder Uferlinien
- x-x- Aufgehobene Straßen - oder Uferlinien
- Neue Straßen - oder Uferlinien
- Baulinien
- x-x- Aufgehobene Baulinien
- Neue Baulinien
- ⊠ Vorhandene Durchfahrten oder Durchgänge
- ⊠ Festgestellte Durchfahrten oder Durchgänge
- ⊠ Neue Durchfahrten oder Durchgänge
- ⊠ Vorhandene Arkaden
- ⊠ Festgestellte Arkaden
- ⊠ Neue Arkaden
- ⊠ Eingebaute Arkaden
- ⊠ Vorgebaute Arkaden
- Straßenflächen
- Neue Straßenflächen
- Von jeglicher Bebauung freizuhaltende Flächen
- Wasserflächen
- Neue Wasserflächen
- Bahnanlagen
- Neue Bahnanlagen
- Öffentl. Park - und Grünanlagen
- Neue öffentl. Park - und Grünanlagen
- Vorhandene Gebäude
- Fläche für besondere Zwecke (Zweckangabe)
- Begrenzungslinien
- Aufhebungen:
- Bisherige Nutzung: schmaler Streifen
- Neu ausgewiesen: breiter Streifen
- 14.8 Vorhandene Straßenhöhe über NN
- 10.6 Neue Straßenhöhe über NN

Kartenunterlage mit vollständiger Darstellung des Grundstücksbestandes und der baulichen Anlagen ausgefertigt.
Die für die Herstellung der Kartenausschnitte benutzten Katasterkarten enthalten geometrische Ungenauigkeiten.

Hamburg, den 10. Oktober 1955
Bezirksvermessungsamt Eimsbüttel

J.A. *Tringert*
Techn. Angest.



Die Übereinstimmung mit dem Original-Teilbebauungsplan wird bescheinigt.
Hamburg, den 22. Juni 1961
[Signature]

TB 466 (4 Teile) Teil 3

Auf Grund des § 3 des Hamburgischen Bauabwärtungsgesetzes vom 31. Oktober 1923 für die Straßen Hauptweg - Stresemannallee
 Bezirk Eimsbüttel Stadtteil Eimsbüttel Ortsteil Lokstedt 302 317

Entworfen, Hamburg, den 24. Juli 1957
 Bezirksbauamt Eimsbüttel
 Stadtplanungsabteilung
 gez. Kerff
 Oberbaurat

Aufgestellt, Hamburg, den 26. Sept. 1957
 Landesplanungsamt Baubehörde Tiefbauamt
 gez. i. V. Morgenstern gez. Sill
 Baudirektor Erster Baudirektor

Öffentlich ausgelegt vom 1. Aug. 1958 bis 11. Sep. 1958 beim Bezirksbauamt Eimsbüttel Stadtplanungsabteilung
 gez. Kerff
 Oberbaurat

Festgestellt in der Sitzung des Senats am
 Der Protokollführer des Senats

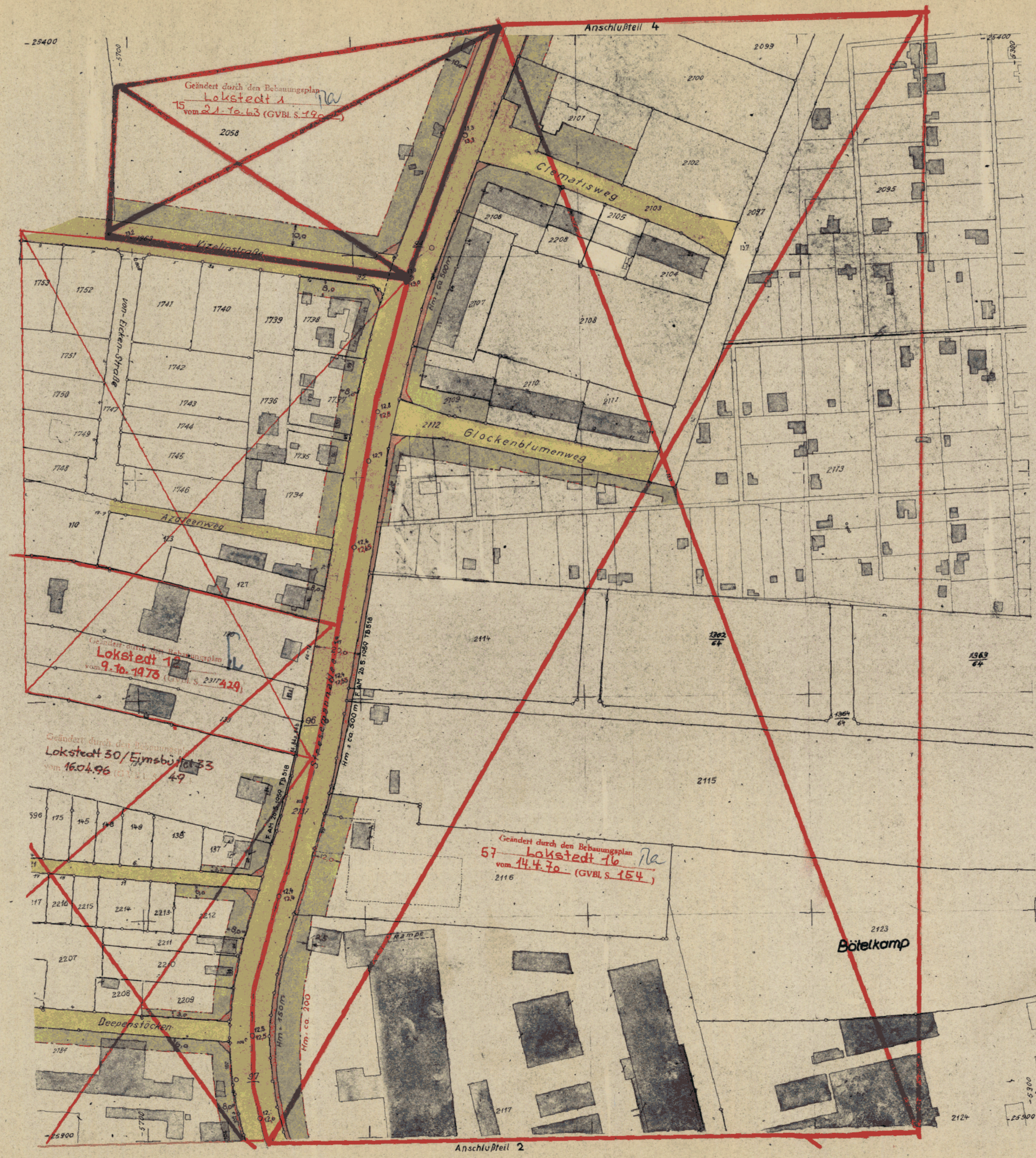
Festgestellt durch Rechtsverordnung des Senats vom 13. JUNI 1961

In Kraft getreten am (Amtlicher Anzeiger Seite)

In Kraft getreten am (GVBl. 19 Seite)

Zugestimmt:
 Bezirksausschuß am 20. Feb. 1958
 Landesplanungsausschuß am 8. Mai 1958
 Baudeputation am 25. Juni 1958

Maßstab 1:1000



- Zeichenerklärung
- Straßen- oder Uferlinien
 - Aufgehobene Straßen- oder Uferlinien
 - Neue Straßen- oder Uferlinien
 - Baulinien
 - Aufgehobene Baulinien
 - Neue Baulinien
 - ▭ Vorhandene Durchfahrten oder Durchgänge
 - ▭ Festgestellte Durchfahrten oder Durchgänge
 - ▭ Neue Durchfahrten oder Durchgänge
 - ▭ Vorhandene Arkaden
 - ▭ Festgestellte Arkaden
 - ▭ Neue Arkaden
 - ▭ Straßflächen
 - ▭ Neue Straßflächen
 - ▭ Von jeglicher Bebauung freizuhaltende Flächen
 - ▭ Wasserflächen
 - ▭ Neue Wasserflächen
 - ▭ Bahnanlagen
 - ▭ Neue Bahnanlagen
 - ▭ Öffentl. Park- und Grünanlagen
 - ▭ Neue öffentl. Park- und Grünanlagen
 - ▭ Vorhandene Gebäude
 - ▭ Fläche für besondere Zwecke (Zweckangabe)
 - Begrenzungslinien
 - Aufhebungen:
 - ▨ Bisherige Nutzung: schmaler Streifen
 - ▨ Neu ausgewiesen: breiter Streifen
 - 12,4 Vorhandene Straßenhöhe über NN
 - 12,5 Neue Straßenhöhe über NN
- Kartenunterlage mit vollständiger Darstellung des Grundstücksbestandes und der baulichen Anlagen ausgefertigt.
 Die für die Herstellung der Kartenausschnitte benutzten Katasterkarten enthalten geometrische Ungenauigkeiten.
 Hamburg, den 10. Oktober 1955
 Bezirksvermessungsamt Eimsbüttel
 J.A. *Amgest*
 Techn. Angest.

Die Übereinstimmung mit dem Original-Teilbebauungsplan wird bescheinigt.
 Hamburg, den 14. Juni 1961
[Signature]

TB 466 (4 Teile) Teil 4

Auf Grund des § 3 des Hamburgischen Bebauungsplangesetzes vom 31. Oktober 1923 für die Straßen Heußweg - Stresemannallee
Bezirk Eimsbüttel Stadtteil Eimsbüttel Ortsteil 302 Lokstedt 317

Entworfen, Hamburg, den 24. Juli 1957
Bezirksbauamt Eimsbüttel
Stadtplanungsabteilung
gez. Kerff
Oberbaurat

Aufgestellt, Hamburg, den 26. 9. 1957
Baubehörde
Landesplanungsamt Tiefbauamt Hochbauamt
gez. Hebebrand, gez. Dr. Speckter, gez. Sill, gez. Seitz
Oberbaurat, Erster Baudirektor, Erster Baudirektor, Erster Baudirektor

Öffentlich ausgelegt vom 1. Aug. 1958 bis 11. Sept. 1958 beim
Bezirksbauamt Eimsbüttel Stadtplanungsabteilung
gez. Kerff
Oberbaurat

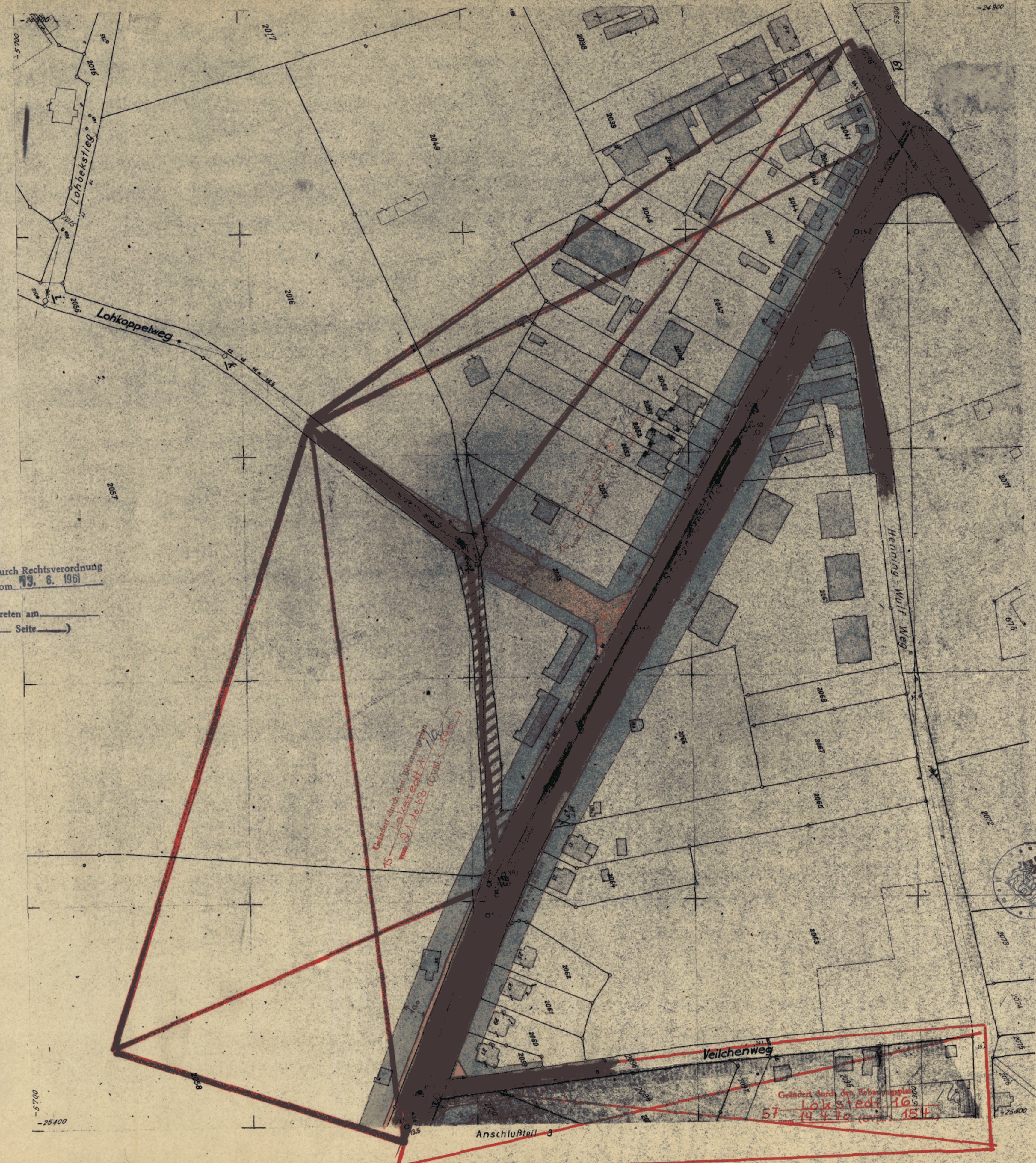
Festgestellt in der Sitzung des Senats am
Der Protokollführer des Senats

Festgestellt durch Rechtsverordnung des Senats vom 19. 6. 1961

In Kraft getreten am (Amtlicher Anzeiger Seite)

Zugestimmt:
Bezirksausschuß am 20. Febr. 1958
Landesplanungsausschuß am 8. 5. 1958
Baudeputation am 25. 6. 1958

Maßstab 1:1000



- Zeichenerklärung**
- Straßen- oder Uferlinien
 - - - Aufgehobene Straßen- oder Uferlinien
 - Neue Straßen- oder Uferlinien
 - Baulinien
 - - - Aufgehobene Baulinien
 - Neue Baulinien
 - ▭ Vorhandene Durchfahrten oder Durchgänge
 - ▭ Festgestellte Durchfahrten oder Durchgänge
 - ▭ Neue Durchfahrten oder Durchgänge
 - ▭ Vorhandene Arkaden
 - ▭ Festgestellte Arkaden
 - ▭ Neue Arkaden
 - ▭ Straßenflächen
 - ▭ Neue Straßenflächen
 - ▭ Von jeglicher Bebauung freizuhalten. Flächen
 - ▭ Wasserflächen
 - ▭ Neue Wasserflächen
 - ▭ Bahnanlagen
 - ▭ Neue Bahnanlagen
 - ▭ Öffentl. Park- und Grünanlagen
 - ▭ Neue öffentl. Park- und Grünanlagen
 - ▭ Vorhandene Gebäude
 - ▭ Fläche für besondere Zwecke (Zweckangabe)
 - Begrenzungslinien
 - Aufhebungen
 - ▨ Bisherige Nutzung: schmaler Streifen
 - ▨ Neu ausgewiesen: breiter Streifen
 - 14,0 Vorhandene Straßenhöhe über NN
 - 14,10 Neue Straßenhöhe über NN

Kartenunterlage mit vollständiger Darstellung des Grundstücksbestandes und der baulichen Anlagen ausgefertigt
Die für die Herstellung der Kartenausschnitte benutzten Katasterkarten enthalten geometrische Ungenauigkeiten
Hamburg, den 10. Oktober 1955
Bezirksvermessungsamt Eimsbüttel
J. A. *Kluger*
Techn. Angest.

Die Übereinstimmung mit dem Original-Teilbebauungsplan wird bescheinigt
Hamburg den 11. 5. 1960
Wittchen
Techn. Angest.