

TB 416

TB 416
914

Auf Grund des § 3 des Hamburgischen Bebauungsplangeetzes vom 31. Oktober 1923 für Aufhebung eines Teiles der Grabbestraße Bezirk Altona Stadtteil Altona-Nord Ortsteil 207

Entworfen Hamburg, den 30. April 1955
Bezirksbauamt Altona
Stadtplanungsabteilung

gez. DORMANN
BAURAT
Aufgestellt Hamburg, den 14. JULI 1955
Baubehörde

Landesplanungsamt Tiefbauamt
gez. HEBEBRAND gez. DR. SPECKTER gez. J.V. PESCHGES
BAUDIREKTOR BAUDIREKTOR BAUDIREKTOR

Offentlich ausgelegen vom 22. AUG. 1955 bis 1. OKT. 1955 beim Bezirksbauamt Altona - Stadtplanungsabteilung

gez. DORMANN
BAURAT
Festgestellt in der Sitzung des Senats am 31. JAN. 1956.

Der Protokollführer des Senats
gez. KOPFLOW
REGIERUNGSRAT

In Kraft getreten am 195 Seite) (Amtlicher Anzeiger)

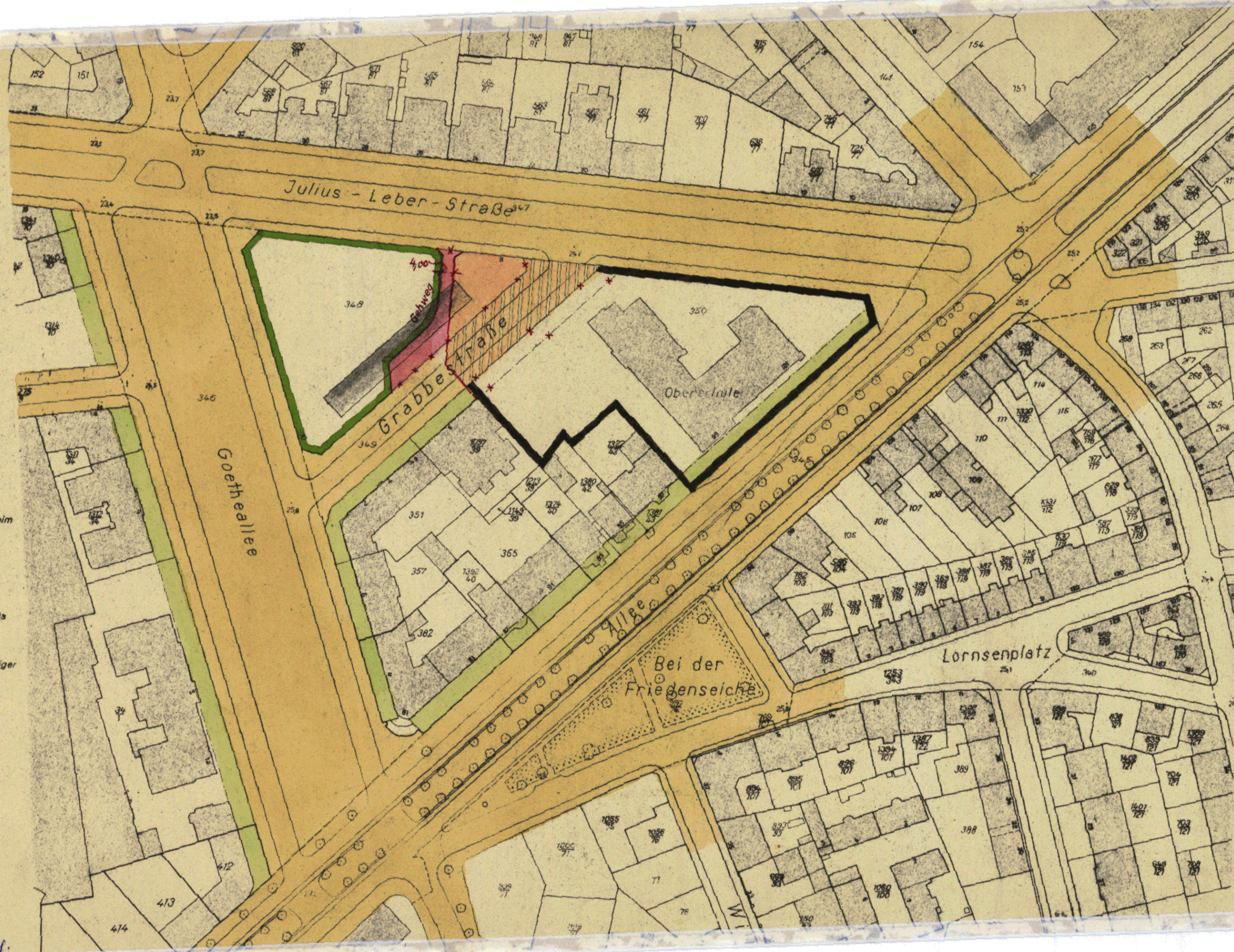
Zugestimmt:
Bezirksausschuß am 3. JUNI 1955
Landesplanungsausschuß am 21. JULI 1955
Baudeputation am 13. AUG. 1955



Archiv

Die Übereinstimmung mit dem Original wird bescheinigt.
24. Jan. 1956
Hamburg, den

Trensch Techn. Aug.



- Zeichenerklärung**
- Straßen- oder Uferlinien
 - × × Aufgehobene Straßen- oder Uferlinien
 - Neue Straßen- oder Uferlinien
 - Baulinien
 - × × Aufgehobene Baulinien
 - Neue Baulinien
 - Vorhandene Durchfahrten oder Durchgänge
 - Durchfahrten oder Durchgänge, die in festgestellten Plänen enthalten aber noch nicht gebaut sind
 - Neue Durchfahrten oder Durchgänge
 - Vorhandene Arkaden
 - Arkaden, die in festgestellten Plänen enthalten aber noch nicht gebaut sind
 - Neue Arkaden
 - Außerdem sind zu unterscheiden:
 - Eingebaute Arkaden
 - Vorgebaute Arkaden
 - Straßenflächen
 - Neue Straßenflächen
 - Von jeglicher Bebauung freizuhalten Flächen
 - Wasserflächen
 - Neue Wasserflächen
 - Bahnanlagen
 - Neue Bahnanlagen
 - Öffentl. Park- und Grünanlagen
 - Neue Öffentl. Park- und Grünanlagen
 - Vorhandene Gebäude
 - Fläche für besondere Zwecke (Zweckangabe) Schule
 - Begrenzungslinien
 - Anderung der Nutzung:
 - Bisherige Nutzung: schmaler Streifen
 - Neu bestimmte Nutzung: breiter Streifen
 - 25,8 Vorhandene Straßenhöhe über NN
 - Neue Straßenhöhe über NN