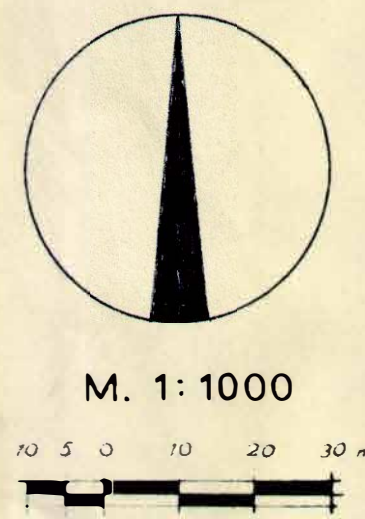


TEILBEBAUUNGSPLAN

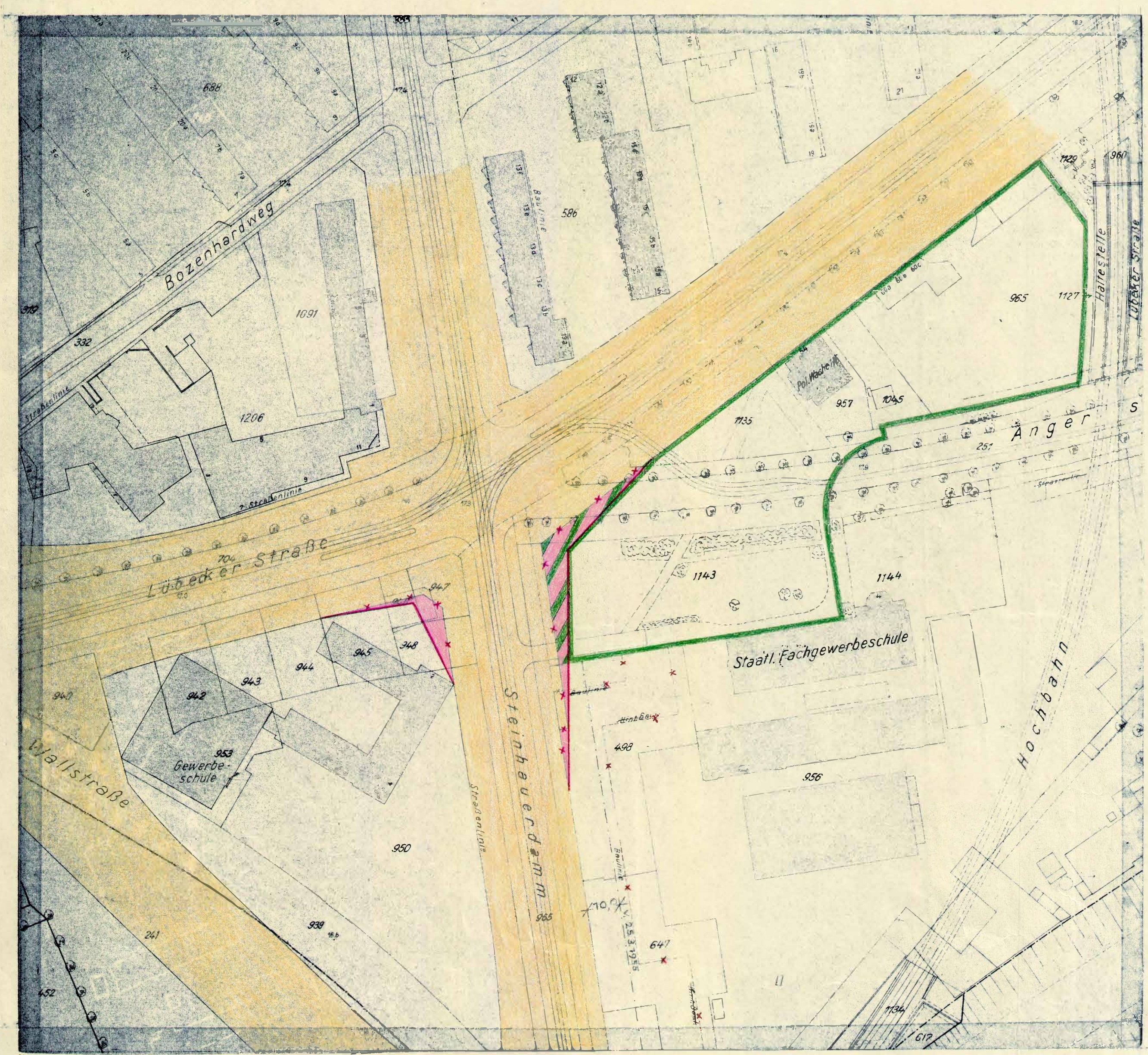
AUF GRUND DES §3 DES HAMBURGISCHEN BEBAUUNGSPLANGESETZES VOM 31. OKTOBER 1923
BEZIRK HAMBURG-NORD STADTTEIL HOHENFELDE ORTSTEIL 416/417

FÜR: WALLSTRASSE - LÜBECKER STRASSE - BAHNANLAGEN (ÄNDERUNG T.B. 312)



ZEICHENERKLÄRUNG

- STRASSEN-ODER UFERLINIEN
 - x-x- AUFGEHOBENE STRASSEN-ODER UFERLINIEN
 - NEUE STRASSEN-ODER UFERLINIEN
 - BAULINIEN
 - x-x- AUFGEHOBENE BAULINIEN
 - NEUE BAULINIEN
 - VORHANDENE DURCHFÄHRTEN OD. DURCHGÄNGE
 - FESTGESETZTE DURCHFÄHRTEN OD. DURCHGÄNGE
 - NEUE DURCHFÄHRTEN OD. DURCHGÄNGE
 - VORHANDENE ARKADEN
 - FESTGESETZTE ARKADEN
 - NEUE ARKADEN
 - NEUE STRASSENFLÄCHEN
 - STRASSENFLÄCHEN
 - VON JEGL. BEBAUUNG FREIZUHALTENDE FLÄCHEN
 - WASSERFLÄCHEN
 - NEUE WASSERFLÄCHEN
 - BAHNANLAGEN
 - NEUE BAHNANLAGEN
 - ÖFFENTL. PARK- U. GRÜNANLAGEN
 - NEUE ÖFFENTL. PARK- U. GRÜNANLAGEN
 - VORHANDENE GEBÄUDE
 - FLÄCHE FÜR BES. ZWECKE
 - BEGRENZUNGSINIEN
 - AUFHEBUNGEN:
 - BISHERIGE NUTZUNG: SCHMALER STREIFEN
 - NEU AUSGEWIESEN: BREITER STREIFEN
-
- 10,00 STRASSENHÖHEN
 - 40,00 AUFGEHOBENE STRASSENHÖHEN
 - 10,00 NEUE STRASSENHÖHEN
 - (10,00) NEUE THEORET. HÖHEN DER GEFÄLLSBRECHPUNKTE
(DIE STRASSENHÖHEN BEZIEHEN SICH AUF NN.)



ZUGESTIMMT:
 BEZIRKS-AUSSCHUSS AM 12.12.1958
 LANDESPLANUNGS-AUSSCHUSS AM 14.5.1959
 BAUDEPUTATION AM 26.9.1959

ENTWORFEN, HAMBURG, DEN 22.10.1958
 BEZIRKSAMT HAMBURG-NORD
 BAUAMT STADTPLANUNGSABTEILUNG

AUFGESTELLT, HAMBURG, DEN 24.9.1959
 BAUBEHÖRDE
 LANDESPLANUNGSAMT TIEFBAUAMT

GEZ.: NEULING OBERBAURAT
 GEZ.: RAMME BAURAT
 GEZ. HEBEBRAND OBERBAUDIREKTOR
 GEZ. DR. SPECKTER ERSTER BAUDIREKTOR
 GEZ. I.V.: PESCHKES BAUDIREKTOR

ÖFFENTLICH AUSGELEGEN VOM 19.9.1959 BIS 30.10.1959
 BAUAMT HAMBURG-NORD, STADTPLANUNGSABTEILUNG

FESTGESTELLT IN DER SITZUNG DES SENATS AM
 DER PROTOKOLLFÜHRER DES SENATS

Die Übereinstimmung mit dem Original wird bescheinigt.
 HAMBURG, DEN 14. MRZ. 1960
 Techn. Inspkktor

FESTGESTELLT DURCH RECHTSVERORDNUNG
 DES SENATS VOM 16.2.1960

GEZ.: RAMME
 BAURAT