

# TEILBEBAUUNGSPLAN

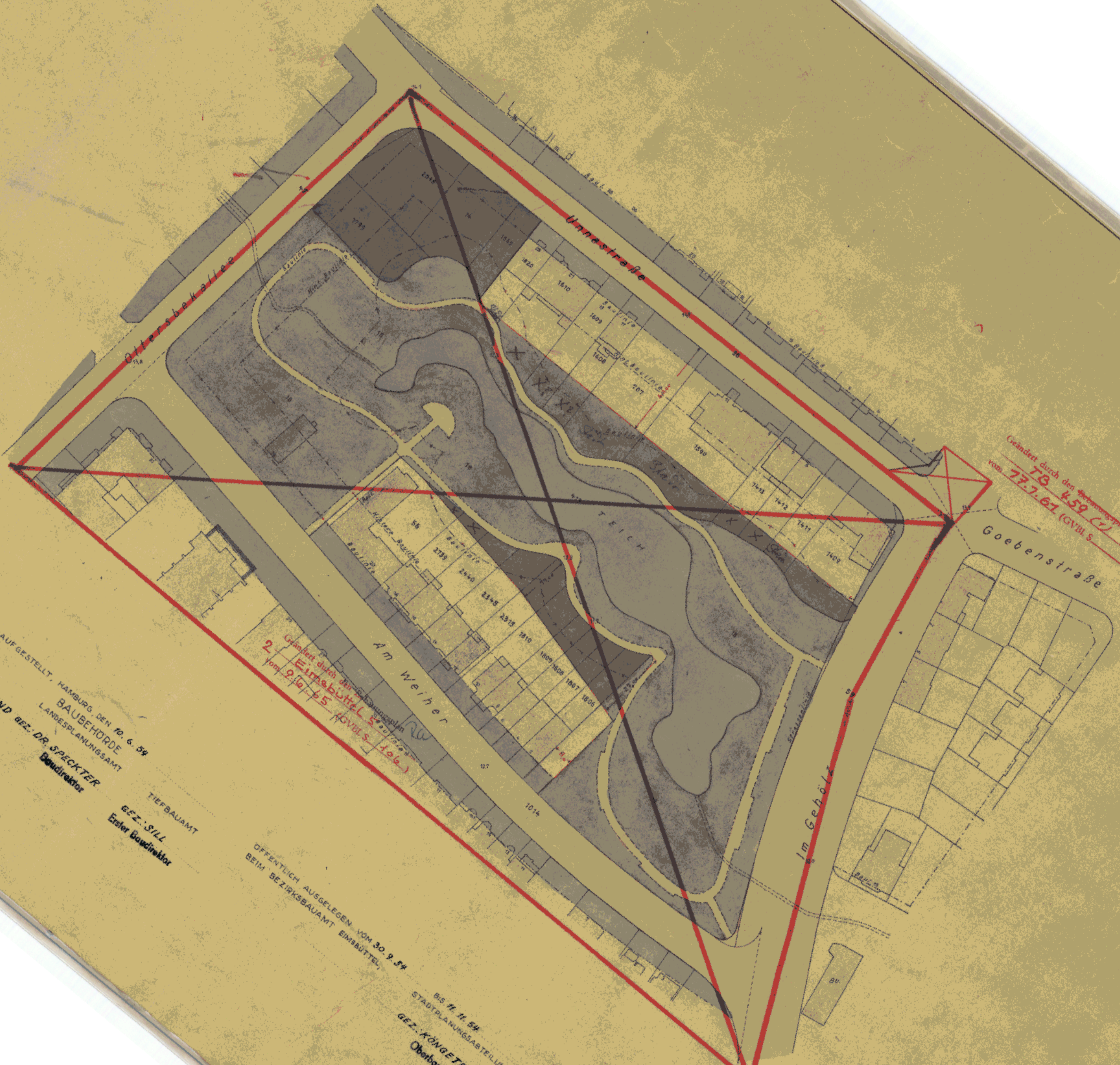
auf Grund des § 3 des Hamburgischen  
Bebauungsplanggesetzes vom 31. Oktober 1923  
für den Eimsbütteler Park  
Bezirk Eimsbüttel

M 1:1000



- ALLE STRASSEN
- ALLE BAUWERKE
- ALLE GEBÄUDE
- ALLE GARTEN
- ALLE BEGRÜNUNGSANLAGEN
- ALLE BRUNNEN
- ALLE WASSERLEITUNGEN
- ALLE ABWASSERLEITUNGEN
- ALLE GABELEITUNGEN
- ALLE TELEFONLEITUNGEN
- ALLE GASLEITUNGEN
- ALLE STROMLEITUNGEN
- ALLE ANDERE LEITUNGEN

Freie und öffentliche Anlagen  
nach dem Bauplan  
Hamburg 21. September 1925



AUFGESTELLT HAMBURG DEN 3. 2. 24  
BEZIRKSBAUAMT EIMSBUETTTEL, STADTLANDEWIRTSCHAFTSABTEILUNG  
**GEZ. KONGERTER**  
Oberbauamtsrat

AUFGESTELLT HAMBURG DEN 10. 6. 24  
BAUERBERODE  
LANDESLANDWIRTSCHAFTSABTEILUNG  
**GEZ. DR. SPICKER**  
Landesbauamtsrat  
**GEZ. SYLL**  
Ester Bauamtsrat

OFFENLICH AUSGELEGEN AM 30. 3. 24  
BEIM BEZIRKSBAUAMT EIMSBUETTTEL

AM 12. 12. 24  
STADTLANDEWIRTSCHAFTSABTEILUNG  
**GEZ. KONGERTER**  
Oberbauamtsrat

FESTGESTELLT IN DER SITZUNG DES SENATS  
AM 28. Juni 1925  
DES PRÄSIDIUMS DER SENATS  
**GEZ. Koppow** Reg. Ass.



Die Genehmigung mit dem  
Original wird bescheinigt.  
den 10. Juni 1925  
*[Signature]*  
Stadtschreiber

IN HAFT GESETZEN AM  
JÄHRLICHEN ANSEHER 1925 SEITE

TB 149