

2.

TEILBEBAUUNGSPLAN

AUF GRUND DES §3 DES HAMBURGISCHEN BEBAUUNGSPLANGESETZES VOM 31. OKTOBER 1923

BEZIRK HAMBURG-MITTE

STADTTEIL ST. GEORG

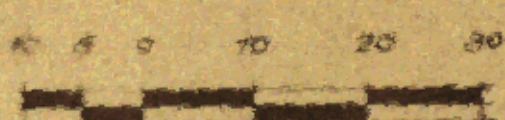
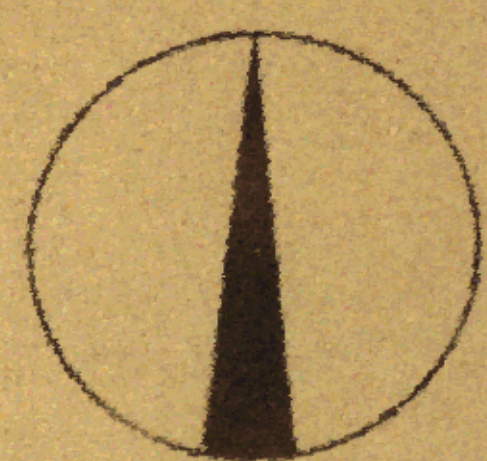
ORTSTEIL 113

FÜR:

BARCASTRASSE - AN DER ALSTER

TB 143

TB 143



- ZEICHENERKLÄRUNG**
- STRASSENLINIEN
 - - - - - AUFGEHOBENE BAU- BZW. STRASSENL.
 - NEUE BAULINIEN
 - GEBÄUDE
 - STRASSENFLÄCHEN
 - WASSERFLÄCHEN
 - BEZIRKSGRENZE
 - VON JEGLICHER BEBAUUNG FREIZUHALTENDE FLÄCHEN*
 - ÖFFENTL. PARK- U. GRÜNANLAGEN
 - NEUE STRASSENFLÄCHEN
 - NEUE STRASSENLINIEN
 - AUFHEBUNGEN:
 - BISH. NUTZUNG: SCHMALER STREIFEN
 - NEU AUSGEWIES.: BREITER STREIFEN

* DIE NACH EINHEITLICHEN GESICHTSPUNKTEN GÄRTNERISCH ANZULEGEN UND ZU UNTERHALTEN SIND.



ANDESPLANUNGSAUSSCHUSS: 8.4.1955
BEZIRKSBAU-AUSSCHUSS: 8.4.1955
BAUDEPUTATION: 19.6.1955

ENTWURFEN: HAMBURG DEN 12.5.1954
BEZIRKSBAUAMT HAMBURG-MITTE
STADTPLANUNGSABTEILUNG

AUFGESTELLT: HAMBURG DEN 22.5.1954
BAUBEHÖRDE
LANDESPLANUNGSAMT TIERPARKAMT

ÖFFENTLICH ANGELEGEN VOM 10. Sept. 1954
BEIM BEZIRKSBAUAMT HAMBURG-MITTE
ST. GEORG 14 30.001 1954
16.04.54 (G.V.B.) STELLUNG S.

FESTGESTELLT IN DER SITZUNG DES SENATS AM 24. Juni 1955
DER PROTOKOLLFÜHRER DES SENATS
DR. KOPPELW
REG. ABG. 53006

grz. MEY

grz. HEBEBRAND

grz. DR. SPECKTER

grz. SILL

grz. MEY

Hamburg und Hansestadt Hamburg
Bezirksämter
Landesplanungsamt
Hamburg 36, Spillhaustraße 3
Tel. 34 10 08

MIT ÄNDERUNG VOM 4.9.1955

grz. IV. SEITZ

grz. DR. SPECKTER

grz. SILL



Dem Original wird bescheinigt.
Hamburg, den 28. Juli 1955
F. H. Meyer

W. P. E. P. T.
17.2.54
GEH. 10. APRIL 55