

# TEILBEBAUUNGSPLAN TB.1143

1143 TB

Auf Grund des § 3 des Hamburgischen Bebauungsgesetzes vom 31. Oktober 1923 für die Flurstraße, Verlegung der Einmündung in die Osdorfer Landstraße  
 Bezirk Altona Stadtteile Osdorf Ortsteil 220 + 216 Bahrenfeld

Entworfen Hamburg den 2. Febr. 1961  
 Bezirksbauamt Altona, Stadtplanungsabteilung

gez. Dormann  
 Oberbaurat

Aufgestellt Hamburg den 24. MRZ 1961  
 Baubehörde Landesplanungsamt Tiefbauamt

gez. Hebebrand gez. Dr. Speckler gez. IV. Peschges  
 Oberbaudirektor Erster Baudirektor Erster Baudirektor

Öffentlich ausgelegt vom 25.3.1961 bis 5.5.1961 beim Bezirksbauamt Altona Stadtplanungsabteilung

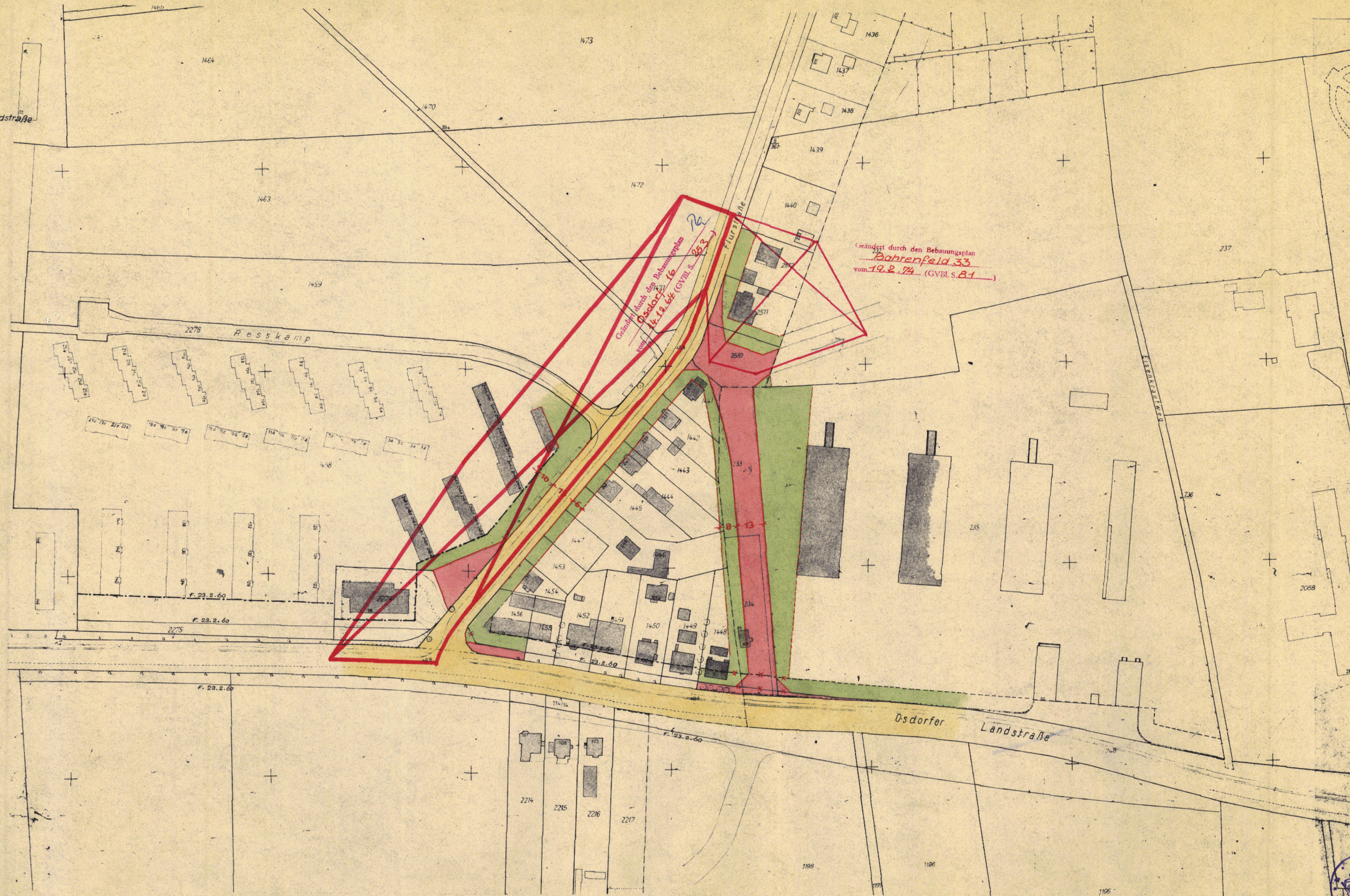
gez. Dormann  
 Oberbaurat

Festgestellt durch Rechtsverordnung des Senats vom 13. 6. 1961 als maßgebliches Stück des Teilbebauungsplanes

der Protokollführer des Senats

In Kraft getreten am (GVBl. 19 Seite)

Zugestimmt:  
 Bezirksausschuss am 23.3.1961  
 Landesplanungsausschuss am 9.3.1961  
 Baudeputation am 15.3.1961



- ### Zeichenerklärung
- Straßen- oder Uferlinien
  - \*— Aufgehobene Straßen- oder Uferlinien
  - Neue Straßen- oder Uferlinien
  - Baulinien
  - \*— Aufgehobene Baulinien
  - Neue Baulinien
  - ⊠ Vorhandene Durchfahrten oder Durchgänge
  - ⊠ Festgestellte Durchfahrten oder Durchgänge
  - ⊠ Neue Durchfahrten oder Durchgänge
  - ⊠ Vorhandene Arkaden
  - ⊠ Festgestellte Arkaden
  - ⊠ Neue Arkaden
  - ⊠ Eingebaute Arkaden
  - ⊠ Vorgebaute Arkaden
  - Straßenflächen
  - Neue Straßenflächen
  - Von jeglicher Bebauung freizuhaltende Flächen
  - Wasserflächen
  - Neue Wasserflächen
  - Bahnanlagen
  - Neue Bahnanlagen
  - Öffentl. Park- und Grünanlagen
  - Neue öffentl. Park- und Grünanlagen
  - Vorhandene Gebäude
  - Fläche für besondere Zwecke (Zweckangabe)
  - Begrenzungslinien
  - Aufhebungen:  
 ▨ Bisherige Nutzung: schmaler Streifen  
 ▨ Neu ausgewiesen: breiter Streifen
  - 12.4 Vorhandene Strassenhöhe über NN
  - 12.4 Neue Strassenhöhe über NN
  - Neue Begrenzungslinien

Geändert durch den Bebauungsplan Bahrenfeld 33 vom 19.2.74 (GVBl. S. 81)

Handwritten notes in red ink: "20", "Osdorfer Landstraße", "Bahrenfeld 33", "19.2.74 (GVBl. S. 81)"

Kartenunterlage mit vollständiger Darstellung des Grundstücksbestandes und der baulichen Anlagen ausgefertigt

Hamburg den 18. I. 1961  
 Bezirksvermessungsamt Altona  
 Oberverm.-Rat

M. 1:1000.



Die Übereinstimmung mit dem Original-Teilbebauungsplan wird bescheinigt  
 Hamburg den 3. Juni 1961

TB.1143