

**TEILBEBAUUNGSPLAN**  
 AUF GRUND DES § 3 DES HAMBURGISCHEN BEBAUUNGSPLANGESETZES VOM 31. OKTOBER 1923  
**WEG**  
**FÜR EINE FLÄCHE FÜR BESONDERE ZWECKE AM TIMMERMOOR**  
 BEZIRK WANDSBEK      STADTTEIL BERGSTEDT      ORTSTEIL 524  
 M:1:2000

Entworfen, Hamburg, den 9. Sep. 1960  
 Bezirksamt Wandsbek  
 Bauamt      Stadtplanungsabteilung

gez. May      gez. Hagelsieper  
 Oberbaurat

Aufgestellt, Hamburg, den 26. Okt. 1960  
 Baubehörde  
 Oberbaudirektor      Landesplanungsamt      Tiefbauamt

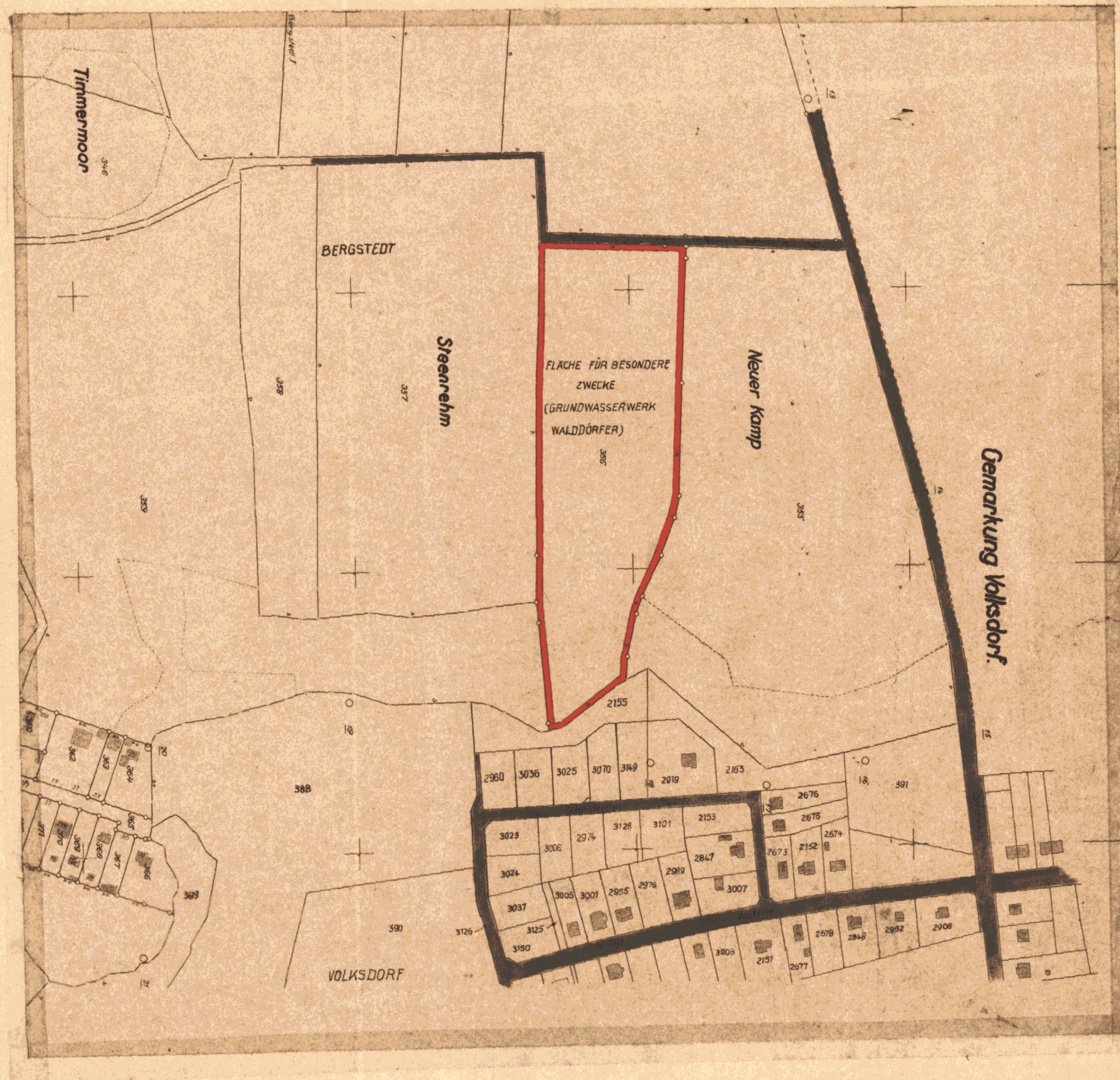
gez. Hebebrand      gez. i.V. Morgenstern      gez. i.V. Riedel  
 Baudirektor      Baudirektor      Baudirektor

Öffentlich ausgelegen vom 3. 2. bis 16. 3. 1961 beim  
 Bezirksamt Wandsbek      Bauamt - Stadtplanungsabteilung

gez. Hagelsieper  
 Techn. Oberamtmann

Festgestellt durch Rechtsverordnung des Senats vom  
 als maßgebliches Stück des Teilbebauungsplanes.  
 Der Protokollführer des Senats:

Festgestellt durch Rechtsverordnung  
 des Senats vom 6. JUNI 1961



- Straßen- oder Uferlinien
- \*- Aufgehobene Straßen- oder Uferlinien
- Neue Straßen- oder Uferlinien
- Baulinien
- \*- Aufgehobene Baulinien
- Neue Baulinien
- Begrenzungslinien
- Straßenflächen
- Neue Straßenflächen
- Von jeglicher Bebauung freizuhalten Flächen
- Fläche für besondere Zwecke (Zweckangabe)
- Öffentliche Park- und Grünflächen
- Neue öffentliche Park- und Grünflächen
- Vorhandene Gebäude

In Kraft getreten am.....  
 (GVBL 19..... Seite.....)

Zugestimmt:  
 Bezirksausschuß am 24. 6. 60  
 Landesplanungsausschuß am 10. 11. 60  
 Baudeputation am 18. 1. 61

Die Übereinstimmung mit dem Original-Teilbebauungsplan wird bescheinigt.  
 Hamburg, den 21. März 1961  
[Signature]  
 Reg. Insp.