

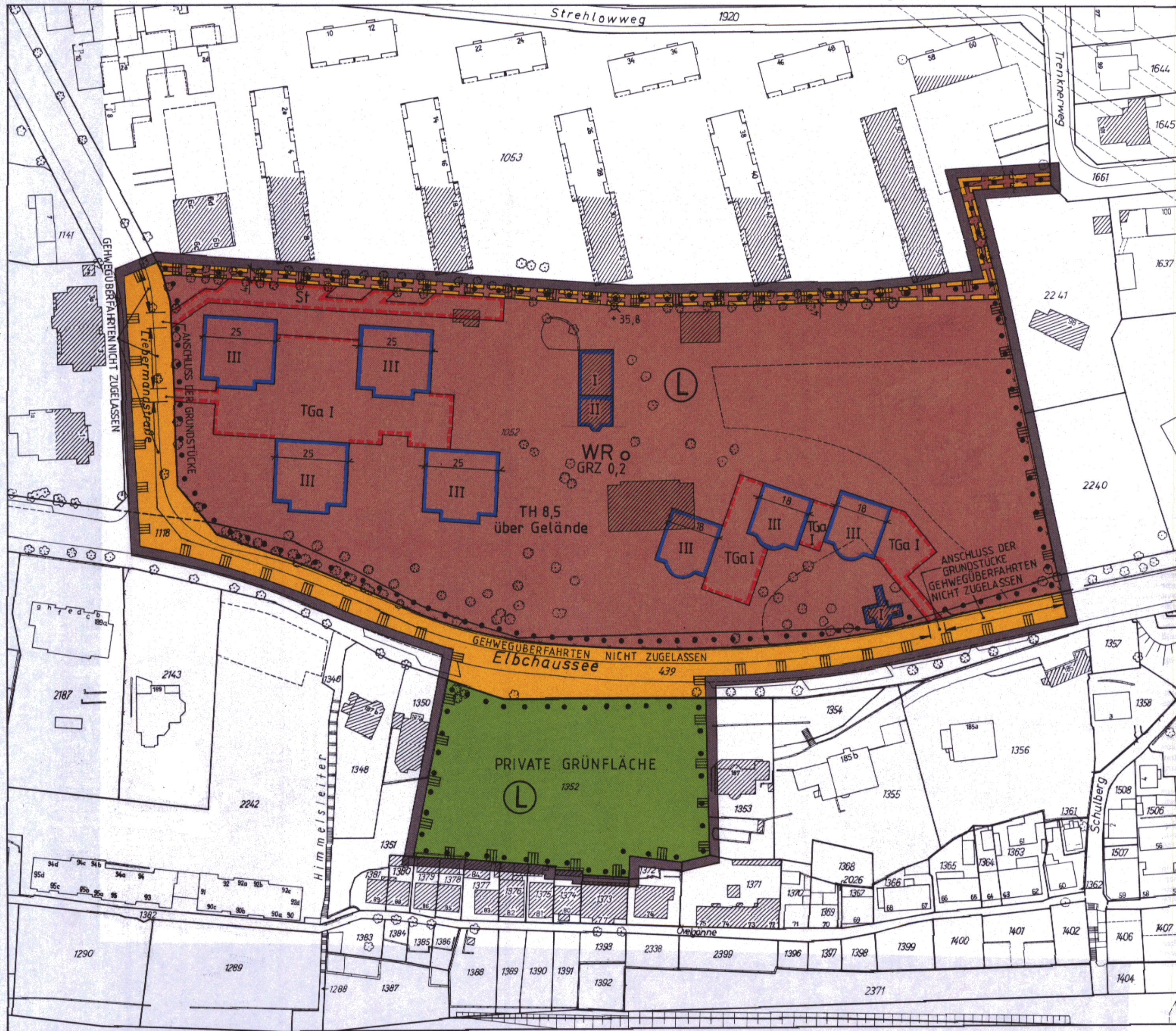
OTHMARSCHEN 23

Freie und Hansestadt Hamburg
 Stadtentwicklungsbehörde
 LP23/97 Plankammer ZWG R 0113
 Aller Steinweg 4 · 20499 Hamburg
 Telefon 35 04-32 92/32 93
 BN. 9.41-32 92/32 93

Archiv

Nr. 24284

Gesetz siehe Rückseite



Bebauungsplan Othmarschen 23

Festsetzungen

- Grenze des räumlichen Geltungsbereichs des Bebauungsplans
- WR Reines Wohngebiet
- GRZ 0,2 Grundflächenzahl, als Höchstmaß
- z.B. III Zahl der Vollgeschosse, als Höchstmaß bei Tiefgaragen Zahl der Geschosse
- o Offene Bauweise
- Baugrenze
- TH Traufhöhe, als Höchstmaß
- Fläche für Stellplätze, Tiefgaragen
- St Stellplätze
- TGa Tiefgaragen
- Straßenverkehrsfläche
- Straßenbegrenzungslinie
- Geländeoberfläche bezogen auf NN
- Grünfläche
- Mit einem Gehrecht zu belastende Flächen
- Umgrenzung der Flächen für die Erhaltung von Bäumen und Strüchern

Nachrichtliche Übernahme

- Landschaftsschutzgebiet

Kennzeichnung

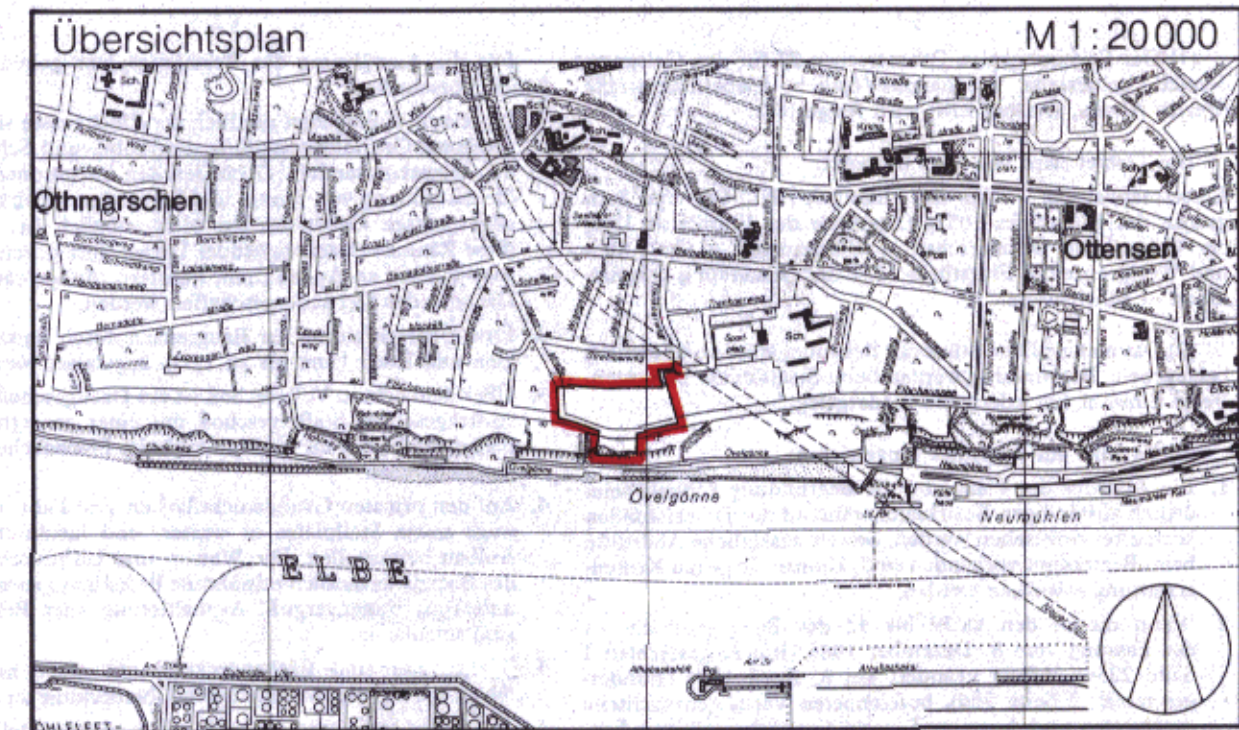
- Vorhandene Gebäude

Hinweise

Maßgebend ist die Baunutzungsverordnung in der Fassung vom 23. Januar 1990 (Bundesgesetzblatt I Seite 133), zuletzt geändert am 22. April 1993 (Bundesgesetzblatt I Seiten 466, 479)

Längenmaße und Höhenangaben in Metern

Der Kartenausschnitt (Katasterkarte) entspricht für den Geltungsbereich des Bebauungsplans dem Stand vom Oktober 1992



FREIE UND HANSESTADT HAMBURG



Bebauungsplan

Othmarschen 23

Maßstab 1: 1000

Bezirk Altona

Ortsteil 218