

DURCHFÜHRUNGSPLAN

GEMÄSS §§ 10 UND 11 DES GESETZES ÜBER DEN AUFBAU DER HANSESTADT HAMBURG
VOM 11. APRIL 1949

BEZIRK EIMSBUETTEL STADTTEIL EIMSBUETTEL ORTSTEIL 306
PLANBEZIRK EMILIENSTRASSE - OSTERSTRASSE - SCHULWEG - HENRIETTENSTRASSE

LP 3

Umgrenzung des Durchführungsplanes

Flächen öffentlicher Nutzung

- bleibende Straßenflächen
- aufgehobene Straßenflächen
- neu ausgewiesene Straßenfl.
- Fahrbahnen
- Radfahrwege
- Bürgersteige
- bleibende Bahnanlagen
- aufgehobene Bahnanlagen
- neu ausgewiesene Bahnanlagen
- bleibende Straßenbahnen
- aufgehobene Straßenbahnen
- neu ausgewiesene Straßenbahnen
- bleibende Wasserflächen
- aufgehobene Wasserflächen
- neu ausgewiesene Wasserflächen
- bleibende Erholungsflächen
- aufgehobene Erholungsflächen
- neu ausgewiesene Erholungsflächen
- neu ausgewiesene Flächen für besondere Zwecke, resp. besondere Baubeschränkung
- bleibende Flächen für besondere Zwecke
- Landschaftschutzgebiet
- Denkmalschutz, resp. historisch wertvolle Bauwerke

Flächen privater Nutzung

bebaubare Fläche mit Stufenbezeichnung nach der BPV vom 8.6.1938

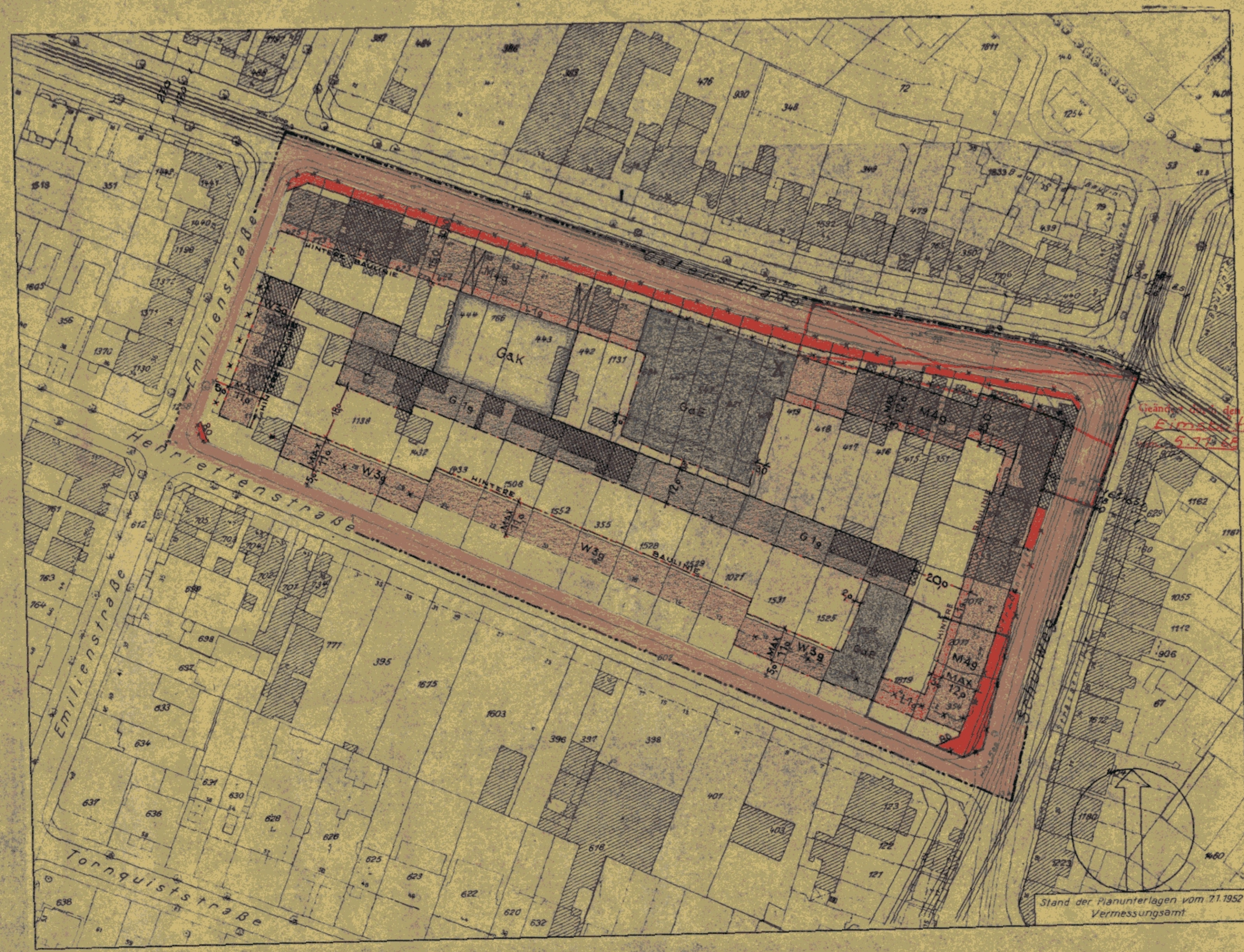
- Bebauung
- Wohngebiet
- (W) reines Wohngebiet - Verbot jeder Art gewerblicher Betriebe
- Mischgebiet
- Geschäftsgebiet
- Industriegebiet
- (I) besonderes Industriegebiet
- S Kleinsiedlungsgebiet
- Außengebiet
- P Abstell- oder Parkplätze
- G₁ Flächen f. Einstellplätze od. Garagen
- G₂ Flächen für Garagen im Keller
- Flächen für Garagen im Erdgeschoß
- Flächen für Läden
- bleibende Bauwerke
- zu beseitigende Bauwerke
- Durchfahrten oder Durchgänge
- Arkaden
- Zufahrtswege gem. § 24 BPV
- Hof- und Vorgartenflächen

Maßnahmen zur Ordnung des Grund und Bodens

- Grenzgleich
- Umliegung
- Zusammenlegung

Straßen- und Baulinien

- bleibende Straßen-, Kanal- oder Uferlinie
- aufgehobene Straßen-, Kanal- oder Uferlinie
- neue Straßen-, Kanal- oder Uferlinie
- bleibende Baulinie
- aufgehobene Baulinie
- neue Baulinie



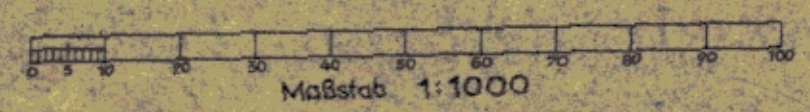
Veränderung durch den Bebauungsplan
Eimsb. Hei 78
5.7.1954 (GVBl. S. 251)

Der Durchführungsplan ist am 20. DEZ. 1954
(GVBl. 1954 S. 267) in Kraft getreten.

~~Die Übereinstimmung mit dem festgestellten Durchführungsplan vom 19. OKT. 1954 wird bescheinigt.
Hamburg, den 1.11.54
Maise
Tech. Inspetor~~

Die Übereinstimmung mit dem festgestellten Durchführungsplan vom 22. DEZ. 1954 wird bescheinigt.
Hamburg, den 6.1.55
Maise
Tech. Inspetor

Stand der Planunterlagen vom 21.1952
Vermessungsamt



Archiv

Entworfen: Hamburg, den 5. Okt. 1954
Die Baubehörde:
Landesplanungsamt Tiefbauamt

Dieser Plan hat vom 8. Juni bis 22. Juni 1954
beim Bezirksbauamt Eimsbüttel
öffentlich ausgelegen (Andersplanungsabteilung)
Hamburg, den 24. Juni 1954

Unter Mitwirkung der Deputation für die Baubehörde aufgestellt.
Hamburg, den 14. Juni 1953
Baubehörde:

Gemäß § 11 des Gesetzes über den Aufbau der Hansestadt Hamburg vom 11.4.1949 Nach Genehmigung durch die Bürgerschaft festgestellt in der Sitzung des Senats vom _____

gest. Hebebrand gest. v. Hochmeyer gest. v. W. 1/10.54
Oberbaudirektor 5.10.54 Leiter Bauamt

W. Wolff
Der Leiter des Bezirksamtes

gg. Bahmann
Lfd. Reg. Direktor

Als Protokollführer des Senats

abgestimmt 1/10.54