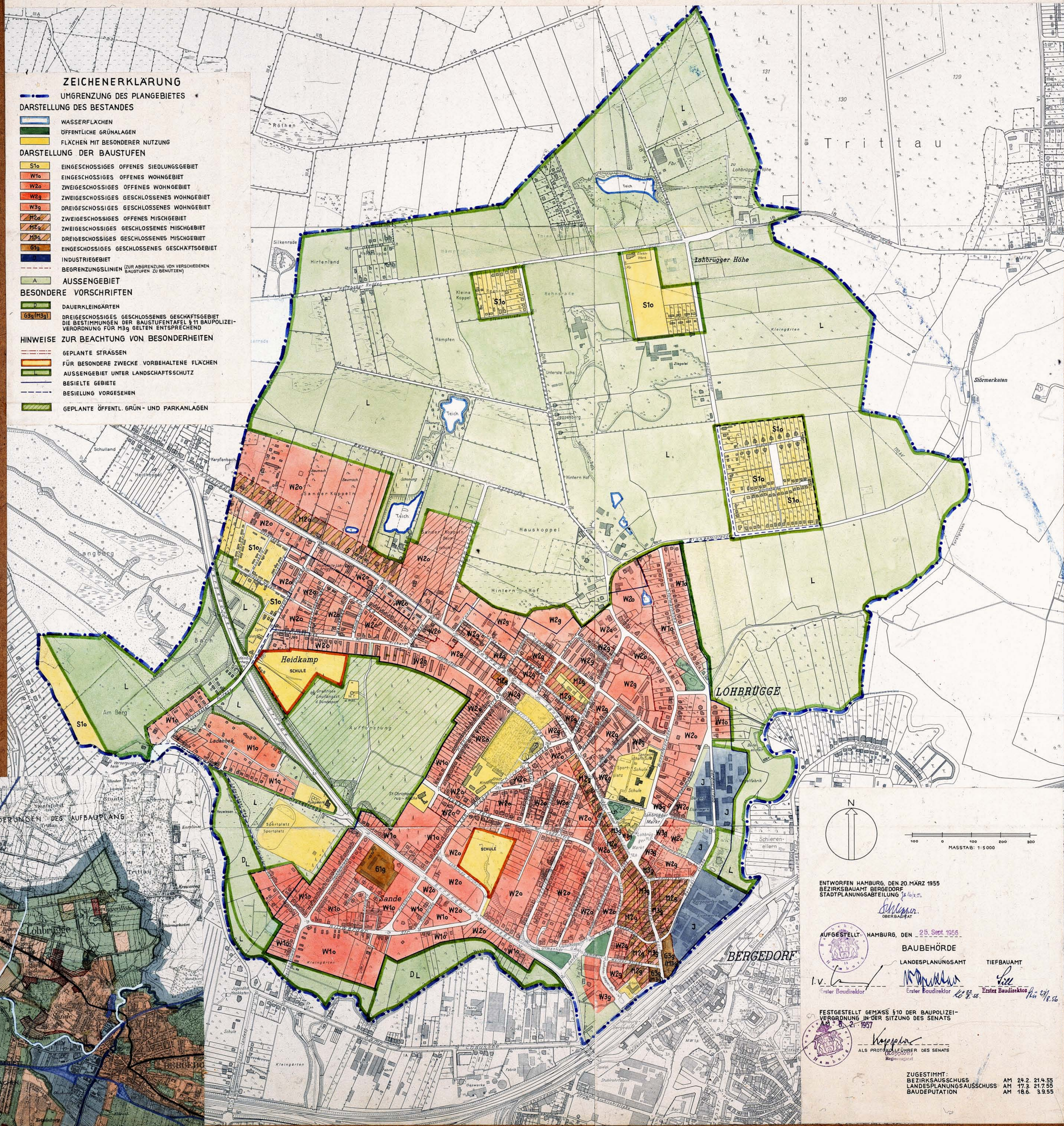


# BAUSTUFENPLAN DER FREIEN UND HANSESTADT HAMBURG

## LOHBRÜGGE

### TEIL I

B67



#### ZEICHENERKLÄRUNG

—•—•— UMGRENZUNG DES PLANGEBIETES

DARSTELLUNG DES BESTANDES

- WASSERFLÄCHEN
- ÖFFENTLICHE GRÜNLAGEN
- FLÄCHEN MIT BESONDERER NUTZUNG

DARSTELLUNG DER BAUSTUFEN

- S1o EINGESCHOSSIGES OFFENES SIEDLUNGSGEBIET
- W1o EINGESCHOSSIGES OFFENES WOHNGBIET
- W2o ZWEIFESCHOSSIGES OFFENES WOHNGBIET
- W2g ZWEIFESCHOSSIGES GESCHLOSSENES WOHNGBIET
- W3g DREIFESCHOSSIGES GESCHLOSSENES WOHNGBIET
- M2o ZWEIFESCHOSSIGES OFFENES MISCHGBIET
- M2g ZWEIFESCHOSSIGES GESCHLOSSENES MISCHGBIET
- M3g DREIFESCHOSSIGES GESCHLOSSENES MISCHGBIET
- G1g EINGESCHOSSIGES GESCHLOSSENES GESCHAFTSGEBIET
- INDUSTRIEGEBIET

— — — BEGRENZUNGSINIEN (ZUR ABGRENZUNG VON VERSCHIEDENEN BAUSTUFEN ZU BENUTZEN)

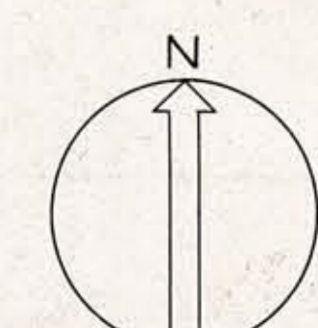
A AUSSENGBIET

BESONDERE VORSCHRIFTEN

- D DAUERKLEINGÄRTEN
- G3g (M3g) DREIFESCHOSSIGES GESCHLOSSENES GESCHAFTSGEBIET DIE BESTIMMUNGEN DER BAUSTUFENTAFEL § 11 BAUPOLIZEI-VERORDNUNG FÜR M3g GELTEN ENTSPRECHEND

HINWEISE ZUR BEACHTUNG VON BESONDERHEITEN

- GEPLANTE STRASSEN
- FÜR BESONDERE ZWECKE VORBEHALTENE FLÄCHEN
- AUSSENGEBIET UNTER LANDSCHAFTSSCHUTZ
- BESIELTE GEBIETE
- BESIELUNG VORGESEHEN
- GEPLANTE ÖFFENTL. GRÜN- UND PARKANLAGEN



100 200 300  
MASSTAB: 1:5 000

ENTWORFEN HAMBURG, DEN 20. MÄRZ 1955  
BEZIRKSBAUAMT BERGEDORF  
STADTPLANUNGSABTEILUNG

*Schulze*  
OBERBAUDIREKTOR

AUFGESTELLT HAMBURG, DEN 25. SEPT. 1956  
BAUBEHÖRDE  
LANDESPLANUNGSAMT TIEFBAUAMT

*v. L.*  
Erster Baudirektor

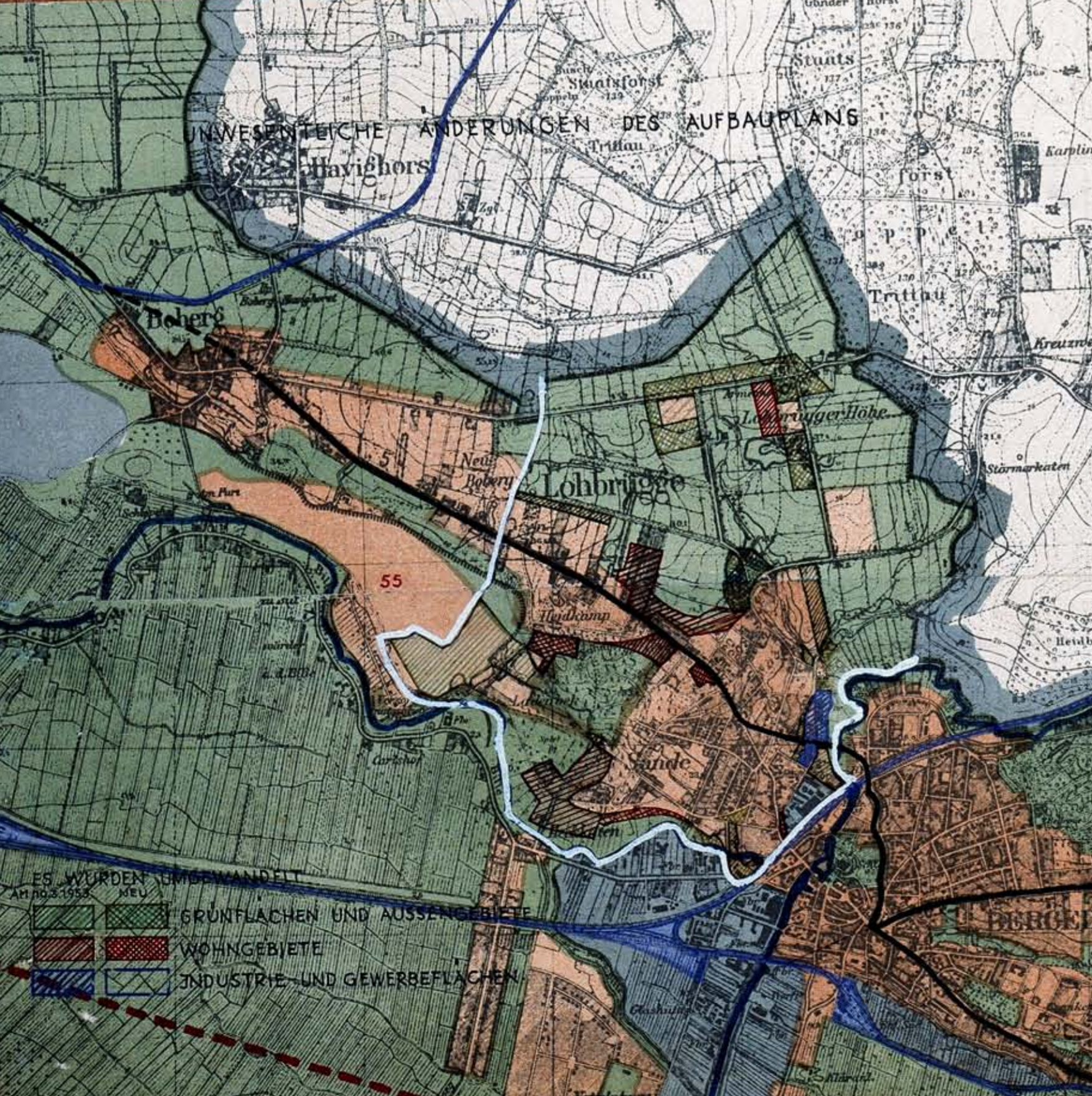
*Schulze*  
Erster Baudirektor

*Schulze*  
Erster Baudirektor

FESTGESTELLT GEMÄSS § 10 DER BAUPOLIZEI-VERORDNUNG IN DER SITZUNG DES SENATS  
AM 21. 12. 1957

*Kopp*  
ALS PROTOKOLLFÜHRER DES SENATS  
Regierungsrat

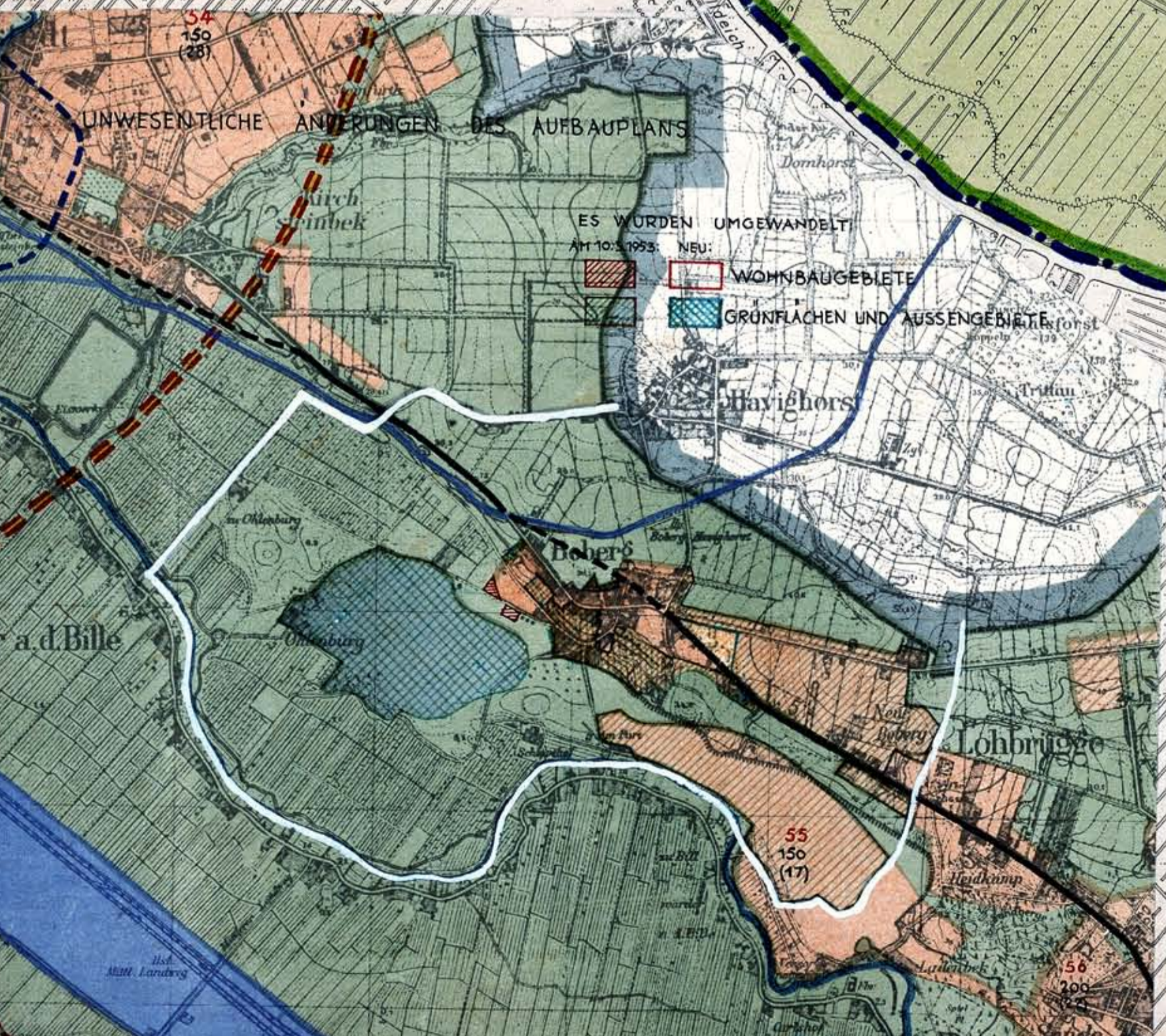
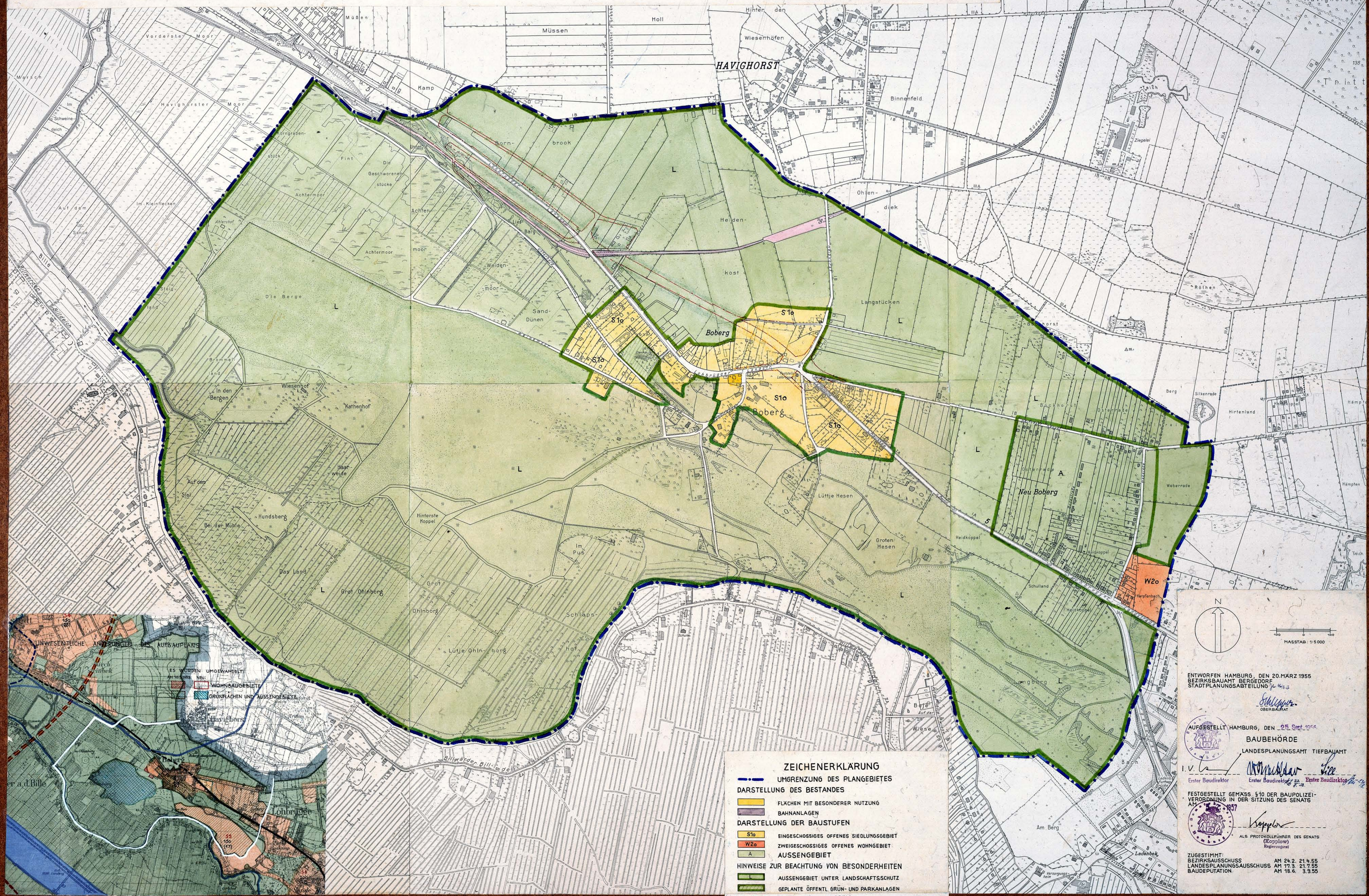
ZUGESTIMMT:  
BEZIRKS-AUSSCHUSS AM 24.2. 21.55  
LANDESPLANUNGS-AUSSCHUSS AM 17.3. 21.7.55  
BAUDEPUTATION AM 18.6. 3.9.55



# BAUSTUFENPLAN DER FREIEN UND HANSESTADT HAMBURG

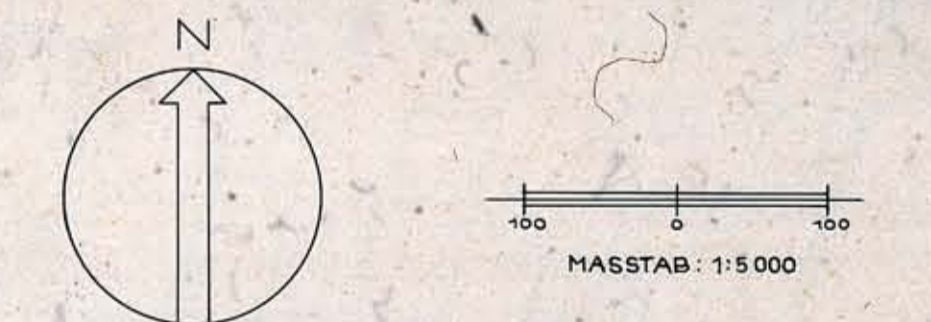
## LOHBRÜGGE TEIL II (BOBERG)

B68



**ZEICHENERKLÄRUNG**

- UMGRENZUNG DES PLANGEBIETES
- DARSTELLUNG DES BESTANDES**
- FLÄCHEN MIT BESONDERER NUTZUNG
- BAHNANLAGEN
- DARSTELLUNG DER BAUSTUFEN**
- S10 EINGESCHOSSIGES OFFENES SIEDLUNGSGEBIET
- W20 ZWEIGESCHOSSIGES OFFENES WOHNGEBIET
- A AUSSENGEBIET
- HINWEISE ZUR BEACHTUNG VON BESONDERHEITEN**
- AUSSENGEBIET UNTER LANDSCHAFTSSCHUTZ
- GEPLANTE ÖFFENTL. GRÜN- UND PARKANLAGEN
- GEPLANTE STRASSEN



ENTWORFEN HAMBURG, DEN 20. MÄRZ 1955  
BEZIRKSBAUAMT BERGEDORF  
STADTPLANUNGSABTEILUNG

AUFGESTELLT HAMBURG, DEN 25. APRIL 1955

BAUBEHÖRDE  
LANDESPLANUNGSAMT TIEFBAUAMT

FESTGESTELLT GEMÄSS § 10 DER BAUPOLIZEI-VERORDNUNG IN DER SITZUNG DES SENATS AM 17.3.1955

ZUGESTIMMT:  
BEZIRKSBAUSCHUSS AM 24.2.21.55  
LANDESPLANUNGS-AUSSCHUSS AM 17.3.21.7.55  
BAUDEPUTATION AM 18.6.3.9.55