



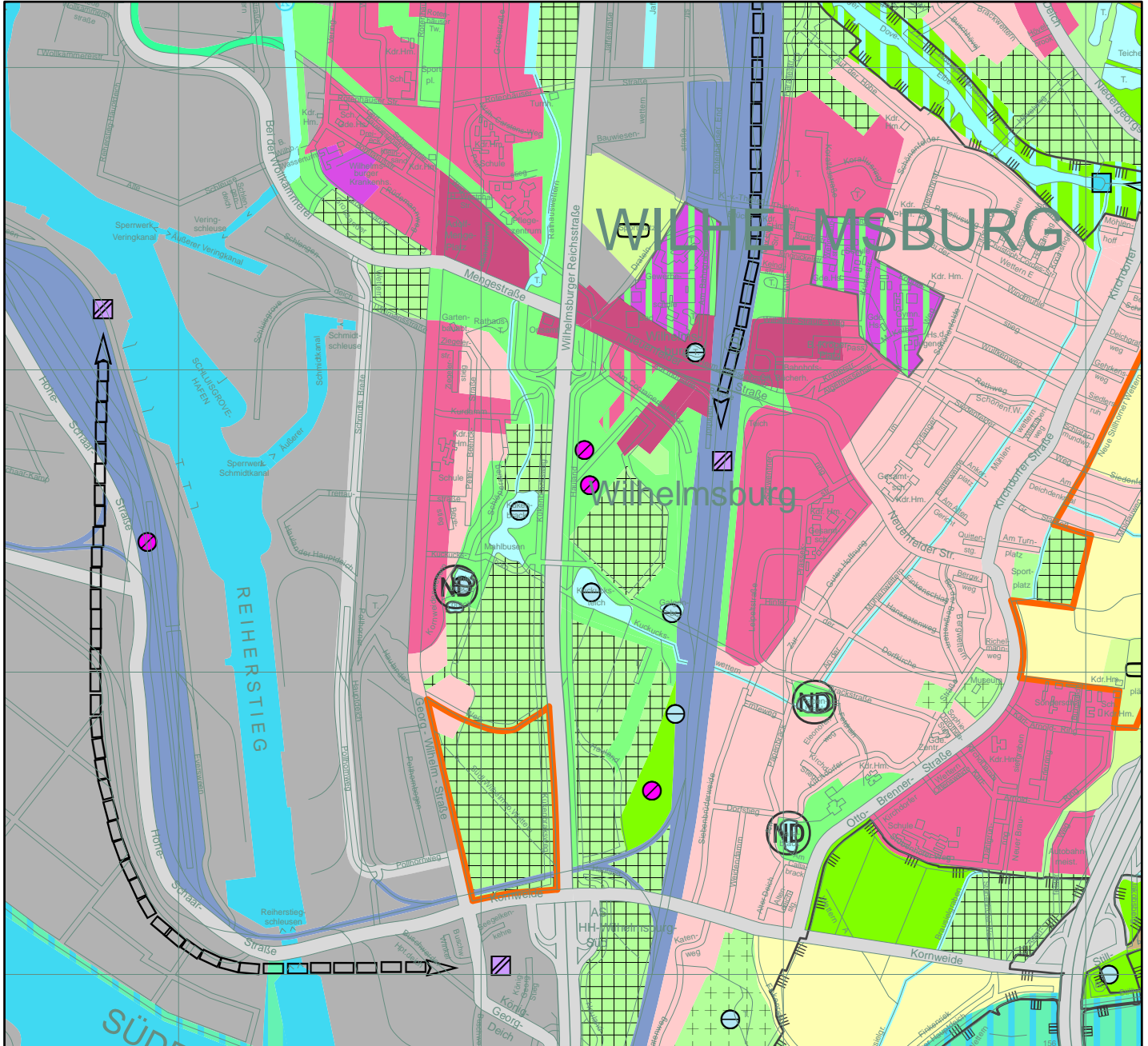
Landschaftsprogramm Arten- und Biotopschutz

99. Landschaftsprogrammänderung (L 3/09)

Wohnbauflächen und Grünflächen östlich Georg-Wilhelm-Straße
im Bereich Schlöperstieg in Wilhelmsburg

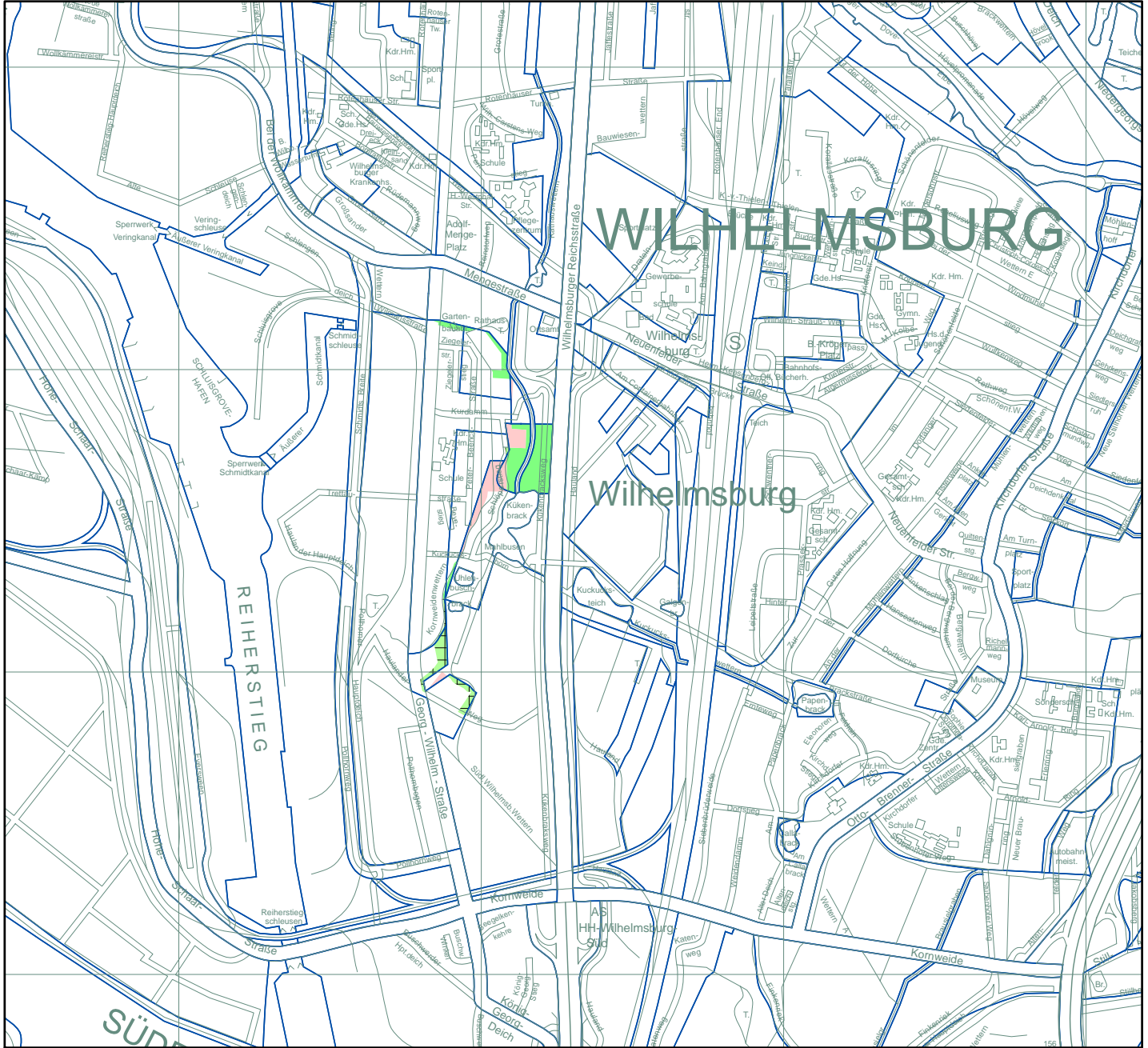
Arten- und Biotopschutz, AKTUELL

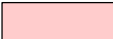

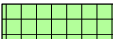
M 1 : 20 000





Arten- und Biotopschutz, ÄNDERUNG



-  Offene Wohnbebauung mit artenreichen Biotoperelementen (11 a)
-  Parkanlage (10 a)
-  Kleingarten (10 b)



Arten- und Biotopschutz, GEÄNDERT

