

Landschaftsprogramm

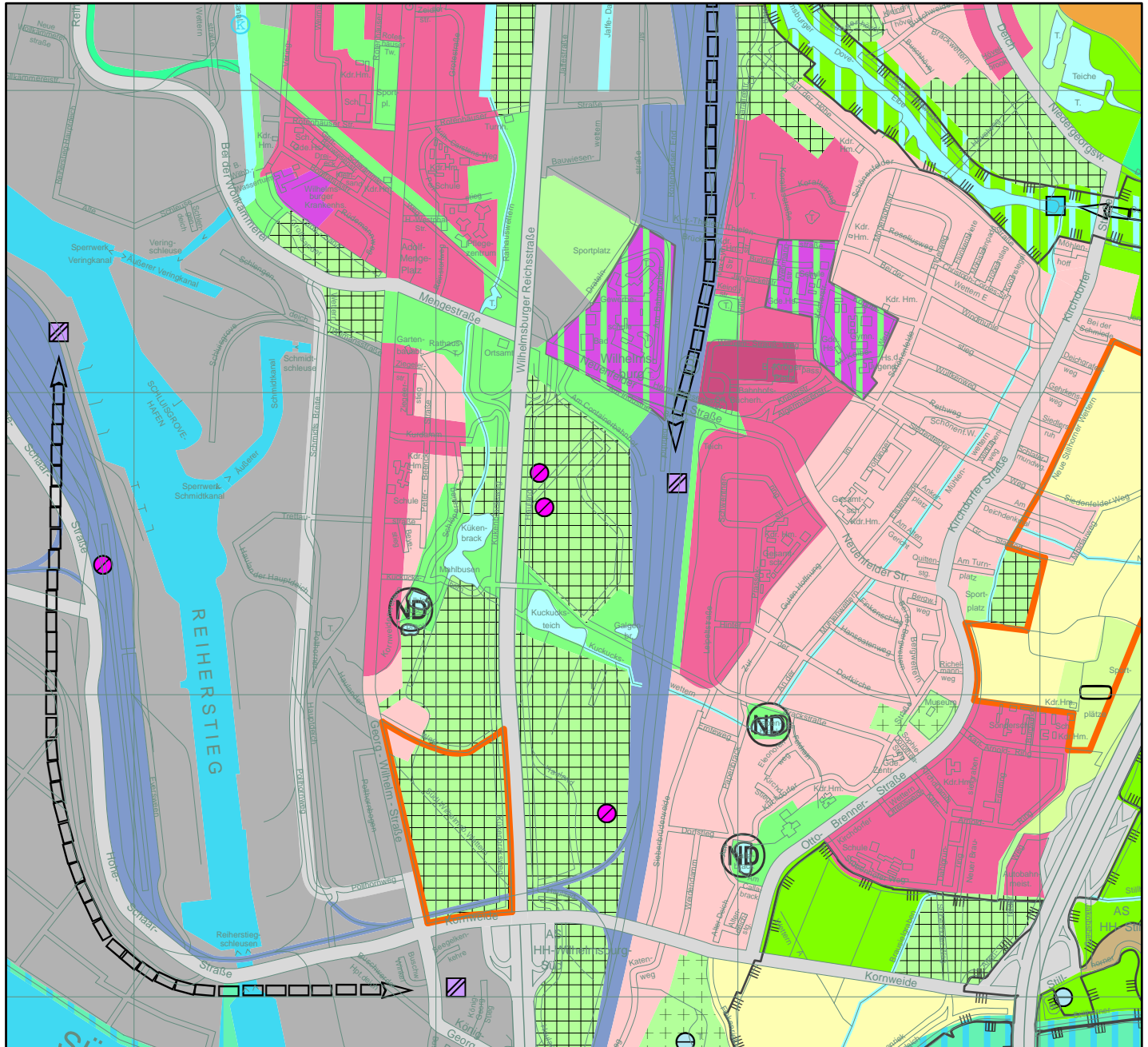
Arten- und Biotopschutz

96. Landschaftsprogrammänderung (L 4 /09)

Mitte Wilhelmsburg - Gemischte Bauflächen, Wohnbauflächen, Grünflächen nördlich und südlich der Neuenfelder Straße / Mengestraße in Wilhelmsburg

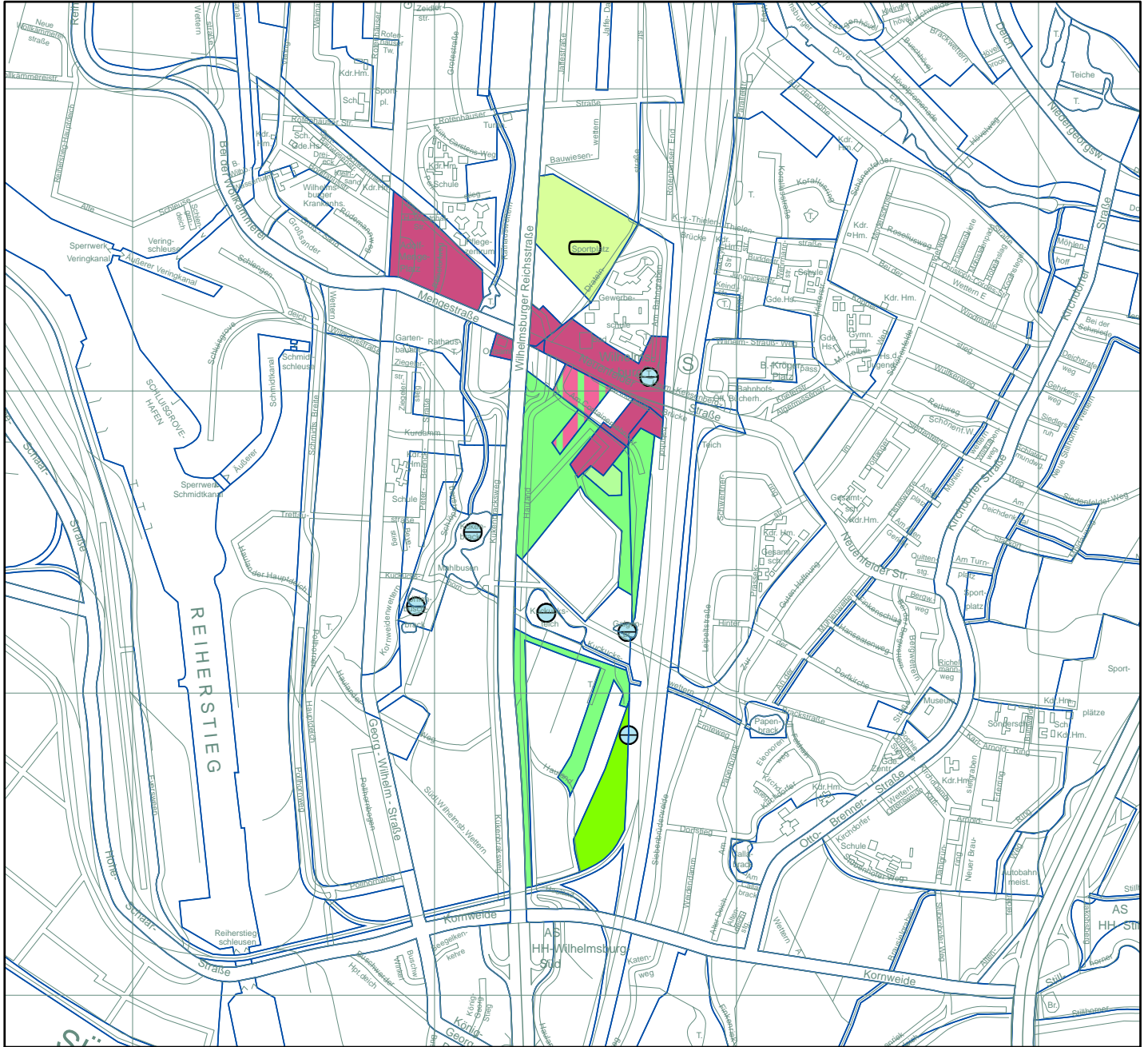
Arten- und Biotopschutz, AKTUELL




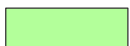
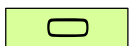


M 1 : 20 000



Mitte Wilhelmsburg - Gemischte Bauflächen, Wohnbauflächen, Grünflächen nördlich und südlich der Neuenfelder Straße / Mengestraße in Wilhelmsburg

Arten- und Biotopschutz, ÄNDERUNG



-  Geschlossene und sonstige Bebauung mit sehr geringem Grünanteil (13 a)
-  Städtisch geprägte Bereiche (12) mit parkartigen Strukturen
-  Parkanlage (10 a)
-  Sonstige Grünanlage (10 e)
-  Sportanlage (10 d)
-  Grünland (6)
-  wertvoller Einzelbiotop: Kleingewässer, Qualmgewässer und Bracks

Landschaftsprogramm

Arten- und Biotopschutz

96. Landschaftsprogrammänderung (L 4 /09)

Mitte Wilhelmsburg - Gemischte Bauflächen, Wohnbauflächen, Grünflächen nördlich und südlich der Neuenfelder Straße / Mengestraße in Wilhelmsburg

Arten- und Biotopschutz, GEÄNDERT

