



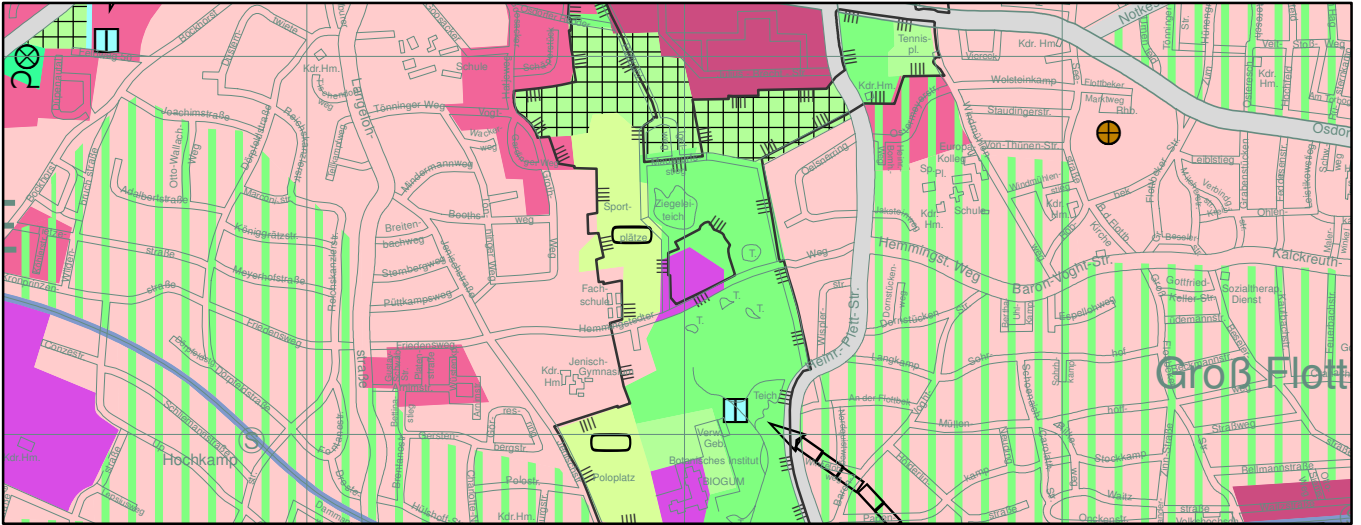
Arten- und Biotopschutzprogramm

als Teil des Landschaftsprogramms

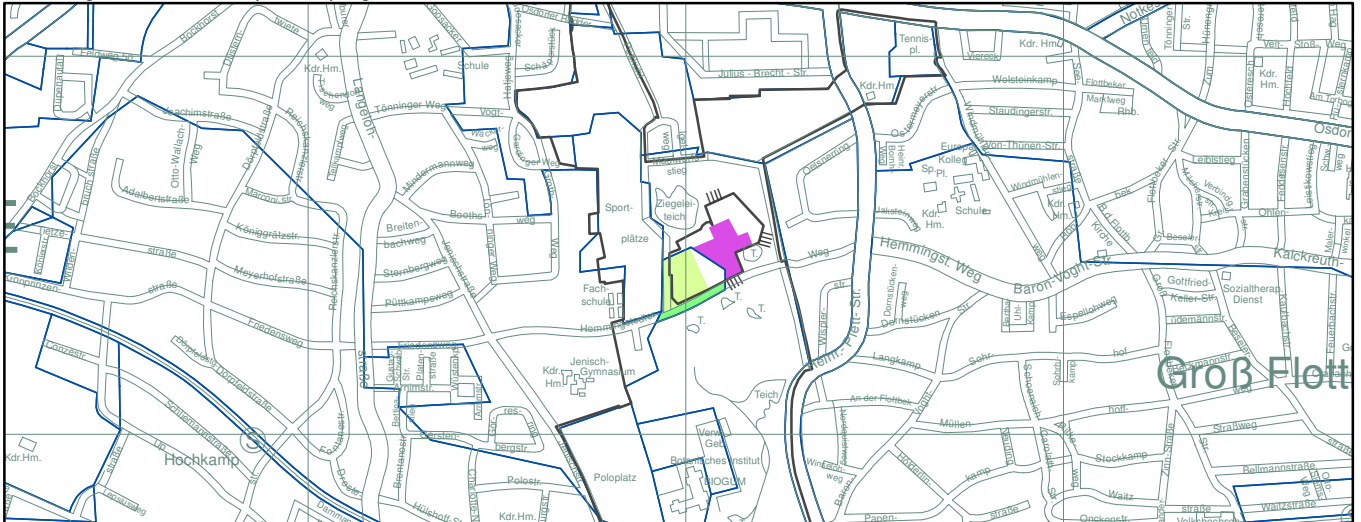
81. Arten- und Biotopschutzprogrammänderung (A 19-06) Internationale Schule am Hemmingstedter Weg

Aktuelles Arten- und Biotopschutzprogramm

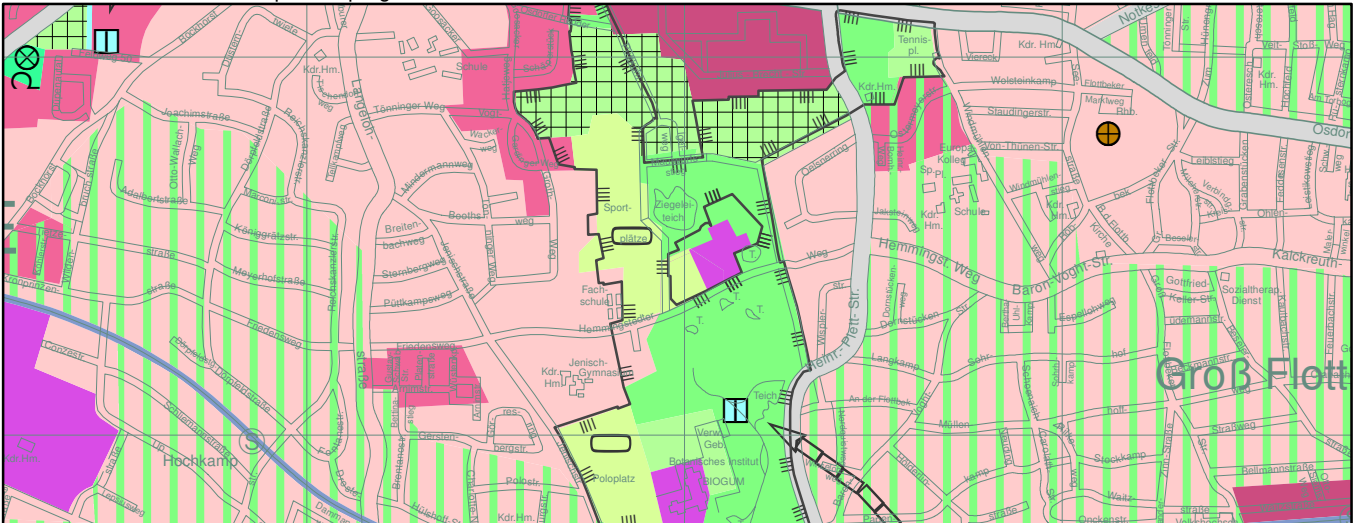
M. 1 : 20.000



Änderung Arten- und Biotopschutzprogramm



Geändertes Arten- und Biotopschutzprogramm



 Gemeinbedarfsflächen (13 b)

 Sportanlage (10 d)

 Parkanlage (10 a)

 Landschaftsschutzgebiet