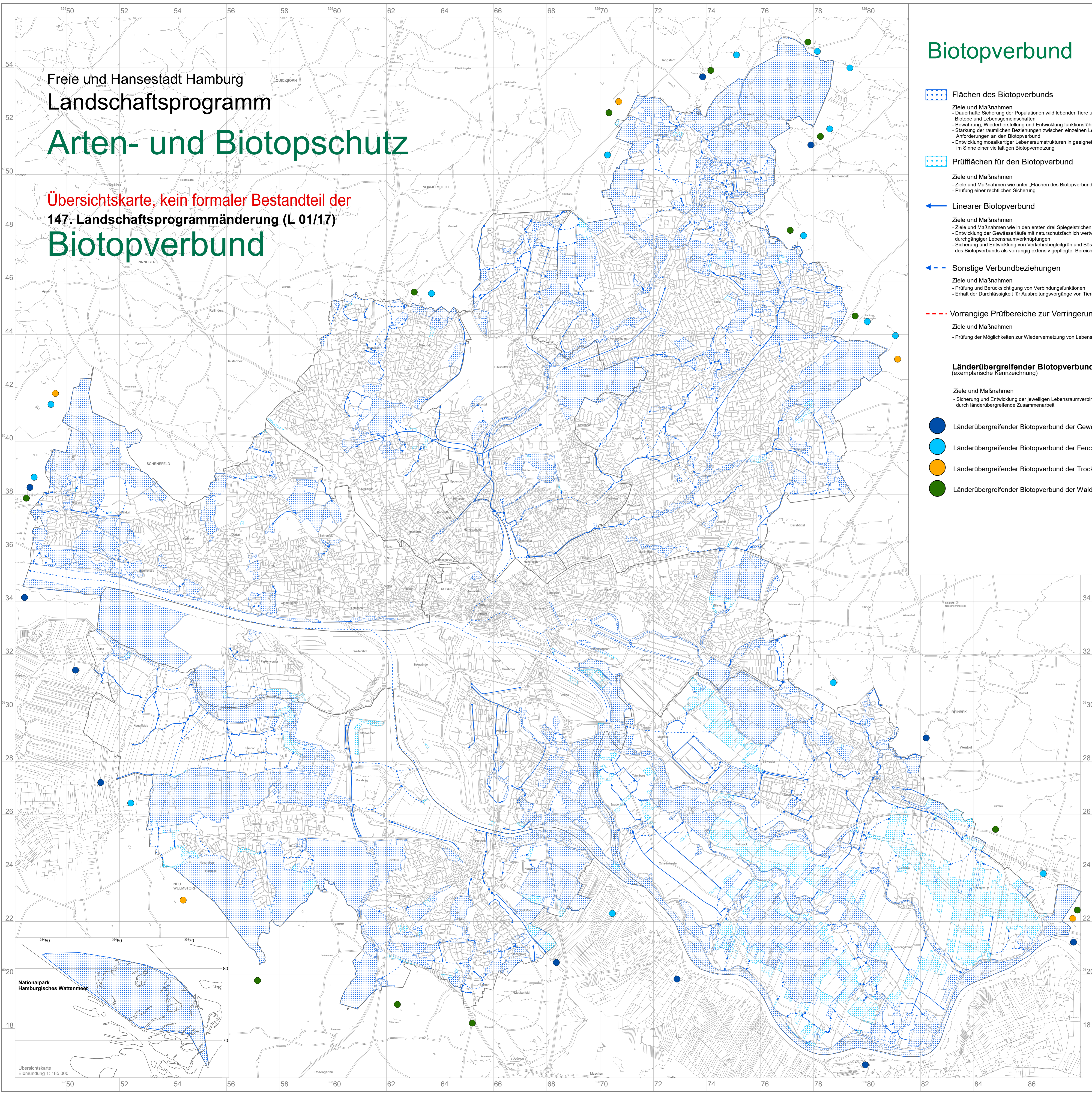


Freie und Hansestadt Hamburg  
Landschaftsprogramm

# Arten- und Biotopschutz

Übersichtskarte, kein formaler Bestandteil der  
147. Landschaftsprogrammänderung (L 01/17)

## Biotopverbund



## Biotopverbund

- Flächen des Biotopverbunds**
- Ziele und Maßnahmen
- Dauerhafte Sicherung der Populationen wild lebender Tiere und Pflanzen einschließlich ihrer Lebensstätten, Biotope und Lebensgemeinschaften
  - Bewahrung, Wiederherstellung und Entwicklung funktionsfähiger ökologischer Wechselbeziehungen
  - Stärkung der räumlichen Beziehungen zwischen einzelnen Lebensräumen unter Berücksichtigung arten(gruppen)spezifischer Anforderungen an den Biotopverbund
  - Entwicklung mosaikartiger Lebensraumstrukturen in geeigneten Bereichen zur Stärkung der Strukturvielfalt und Biodiversität im Sinne einer vielfältigen Biotopvernetzung

- Prüfflächen für den Biotopverbund**
- Ziele und Maßnahmen
- Ziele und Maßnahmen wie unter „Flächen des Biotopverbunds“ benannt
  - Prüfung einer rechtlichen Sicherung

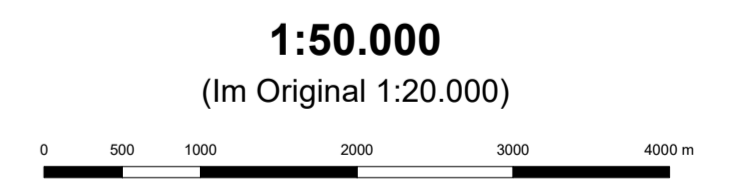
- Linearer Biotopverbund**
- Ziele und Maßnahmen
- Ziele und Maßnahmen wie in den ersten drei Spiegelstrichen unter „Flächen des Biotopverbunds“ benannt
  - Entwicklung der Gewässerläufe mit naturschutzfachlich wertvollen Uferstrukturen im Sinne durchgängiger Lebensraumverknüpfungen
  - Sicherung und Entwicklung von Verkehrsbegleitgrün und Böschungsbereichen im Sinne des Biotopverbunds als vorrangig extensiv gepflegte Bereiche unter Berücksichtigung der Durchgängigkeit

- Sonstige Verbundbeziehungen**
- Ziele und Maßnahmen
- Prüfung und Berücksichtigung von Verbindungsfunktionen
  - Erhalt der Durchlässigkeit für Ausbreitungsvorgänge von Tier- und Pflanzenarten und Schaffung von Trittsteinbiotopen

- Vorrangige Prüfbereiche zur Verringerung von Barrierewirkungen**
- Ziele und Maßnahmen
- Prüfung der Möglichkeiten zur Wiedervernetzung von Lebensräumen

- Länderübergreifender Biotopverbund (exemplarische Kennzeichnung)**
- Ziele und Maßnahmen
- Sicherung und Entwicklung der jeweiligen Lebensraumverbindungen mit benachbarten Biotopentwicklungsräumen durch länderübergreifende Zusammenarbeit

- Länderübergreifender Biotopverbund der Gewässerlebensräume
- Länderübergreifender Biotopverbund der Feuchtlebensräume
- Länderübergreifender Biotopverbund der Trockenlebensräume
- Länderübergreifender Biotopverbund der Waldlebensräume



Freie und Hansestadt Hamburg  
Behörde für Umwelt und Energie  
Amt für Naturschutz, Grünplanung und Energie  
Kartengrundlage:  
Stadtkarte von Hamburg, LGV 6/2014

